



www.konekti.fr

Graphisme © Adèle Sinigre. Photographies © Franck Kauff.

MAISONS DES 5 CONTINENTS BEZANNES ESPERANTO®

PROGRAMME KONEKTI
- RUE GEORGES CHARPAK À BEZANNES -



Plurial Novilia 
Groupe ActionLogement



Plurial Novilia 
Groupe ActionLogement

| | |
|---|----------|
| Edito | p. 03 |
| Maison EUROPE | p. 04-05 |
| Maison AMÉRIQUE | p. 06-07 |
| Maison AFRIQUE | p. 08-09 |
| Maison OCÉANIE | p. 10-11 |
| Maison ASIE | p. 12-13 |
| Konekti [®] PLAN | p. 14-15 |
| Konekti [®] TIMELAPS | p. 16-17 |
| Konekti [®] FILMS & LIENS | p. 18 |
| Les partenaires | p. 19 |



AVANT-PROPOS



Plusieurs dizaines de milliers de logements ont beau voir le jour en France chaque année, **construire n'est jamais un acte anodin.** C'est une démarche qui demande une vision, une intention et beaucoup d'attention. C'est une démarche profondément prospective, qui touche à la fois au professionnel et au personnel.

Le professionnel, c'est cette vision défendue par PLURIAL NOVILIA, groupe Action Logement, celle d'un bailleur prêt à embrasser l'avenir, à imaginer ce que sera **l'habitat de demain** et comment celui-ci **va accompagner les mutations profondes de notre société** – des mutations autant démographiques et sociétales qu'environnementales. C'est une exigence de chaque instant qui nous pousse à innover et à nous entourer des meilleurs spécialistes, en phase de conception comme de travaux, pour une qualité de réalisation optimale.

Le personnel, c'est **ce rapport intime que nous avons tous avec l'habitat.**

Construire, c'est imaginer des espaces capables d'accueillir des vies, toutes les vies, celles de jeunes, de seniors, de familles. C'est pour cette raison que ces espaces où l'on va grandir, s'épanouir, vieillir doivent être capables de **connecter tous ces instants de vie.**

KONEKTI est l'incarnation de ces connexions multiples. Nous avons voulu faire de ce projet imaginé en lien avec la ville de Bezannes et des architectes venus des 4 coins du Monde **un carrefour d'idées, d'innovations, de cultures.**



MAISON
EUROPE
TYPE 6

AREP
VILLE

Une réflexion basée sur les usages et la façon de vivre des européens. Aujourd'hui, nous sommes confrontés à une pluralité d'usages, de pratiques et de structures familiales, à une multitude de façons de vivre. Une maison jouant sur la modularité, une maison qui puisse s'adapter à cette pluralité des usages, à évoluer dans le temps afin de répondre au mieux aux attentes des familles qui vont venir y vivre.

Matériaux : briques + ITE
(ISOLATION THERMIQUE PAR L'EXTÉRIEUR)





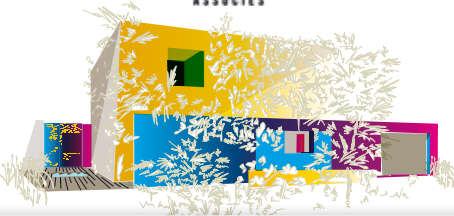
MAISON AMÉRIQUE

TYPE 6



La maison reprend à la fois la richesse et la complexité spatiale des villes d'Amérique Latine où l'espace public et l'espace domestique se mélangent fortement. Ainsi, nous avons créé un dispositif de murs, d'ouvertures, et d'escaliers qui permettent à l'habitant de vivre sa maison dans un rapport entre l'extérieur et l'intérieur, différent des maisons traditionnelles françaises.

Matériaux : parpaings creux + enduits





MAISON AFRIQUE

TYPE 6

Un concept d'assemblage de boîtes et de modules, chacun représentant une pièce et une fonction définie. C'est par la recherche d'une expression du rapport de chaque partie au tout, et du tout à chaque partie, que le projet raconte l'Afrique. Par superposition, agrégation, empilement, articulation. La maison est faite d'une multitude de volumes dont chacun ne porte qu'un volume d'usage. Ainsi la maison devient un village, et le village devient une maison.

Matériaux : béton + enduits

O
U
A
L
+
A
C
H
O
O
U
I



8

9

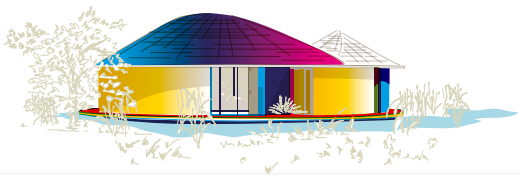


MAISON
OCÉANIE
TYPE 5

Lacoste +
Stevenson
urban design - architecture - interiors

Une maison ronde qui rappelle l'insularité australienne car elle est installée au centre d'un jardin. Les ouvertures sont orientées de manière à satisfaire l'intimité de la maison. La présence d'espaces verts aide à maintenir aussi une certaine distance entre les espaces publics et privés. Par ailleurs, la maison se développe autour d'un patio à l'abri des regards.

Matériaux : ossature bois et béton de chanvre



10

11

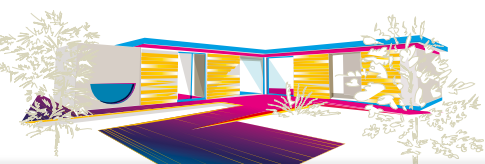


MAISON
ASIE
TYPE 6



De la conception à la réalisation à l'usage. La maison du Japon ne peut être qu'harmonie. Harmonie avec l'Univers par sa relation au soleil, à la pluie au vent. Elle propose de vivre avec et dans la nature, d'être bien avec les autres, tout en préservant le bien-être de l'individu. Trouver le juste équilibre entre les espaces publics (ma ville), le voisinage (ma résidence), chez soi (mon foyer) et en soi (ma cabane). La maison du Japon utilise la richesse des opposés : la lumière et l'ombre, le construit et le naturel, la rusticité et le high-tech. Tout ici participe au respect mutuel de l'Homme et de son environnement.

Matériaux : ossature bois + ITE
(ISOLATION THERMIQUE PAR L'EXTÉRIEUR)

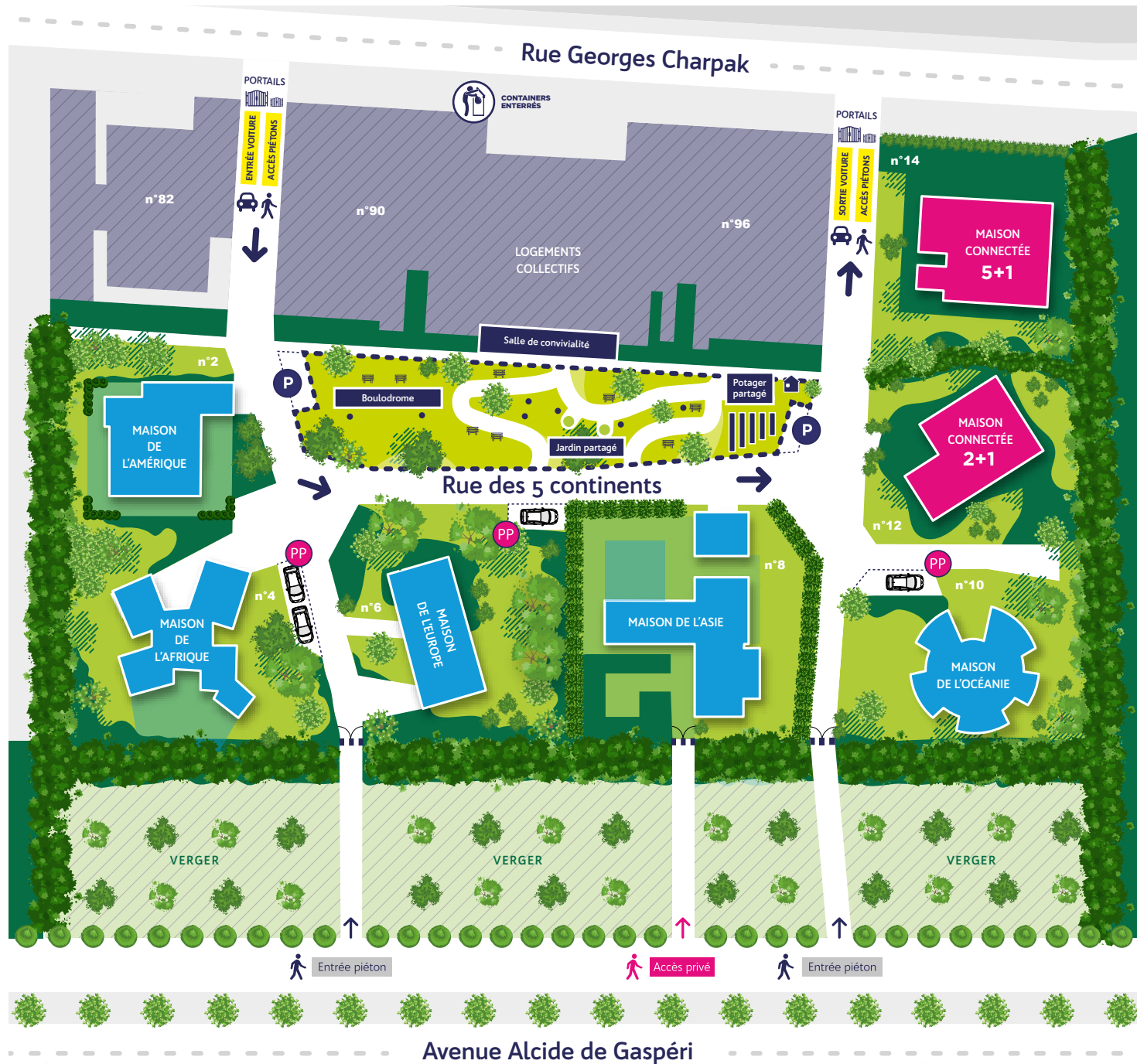


LE LOTISSEMENT KONEKTI

--- PARTIES COMMUNES

PP PARKING PRIVÉ

P PARKING LIBRE



Avenue Alcide de Gaspéri

14

15

TIMELAPS



2015 INSPIRATION

C'est au coeur de la ZAC de Bezannes que l'idée d'élever à l'horizon 2020, le programme **KONEKTI®** a été mis à jour. Dévoilé en 2015, ce projet original comporte 3 volets à la fois distincts et complémentaires, dessinant ensemble **les contours d'un habitat moderne et humaniste, innovant et parfaitement adapté aux attentes actuelles des populations** : les Maisons Connectées, Bezannes Esperanto® ainsi qu'un collectif de 53 logements.



2017 CO-CONSTRUCTION

Plurial Novilia a avant tout souhaité faire de **KONEKTI® une vitrine de l'habitat innovant, réunissant l'ensemble des savoir-faire locaux et des technologies de pointe en matière de construction**. Le choix de s'installer à Bezannes n'est d'ailleurs pas anodin : proches de la Gare TGV, bénéficiant d'implantations prestigieuses, les 250 hectares de la ZAC, dédiés à la fois à l'habitat et à de multiples activités professionnelles, incarnent parfaitement la nouvelle dynamique territoriale. En parallèle, c'est le lancement des travaux pour les Maisons connectées®.



2018 FONDATION

2018, est synonyme à la fois de la livraison des Maisons Connectées®, premier volet du projet KONEKTI®, mais aussi de la première pierre des maisons des 5 continents, Bezannes Esperanto®. Les Maisons Connectées entendent, elles, repousser les limites de l'habitat traditionnel en intégrant de **nombreuses innovations techniques et technologiques - notamment en matière de domotique et de domomédecine**. Avec leur ossature bois et leur toit végétalisé, ces deux maisons innovantes imaginées par l'architecte Bruno Rollet et co-conçues avec Plurial Novilia, la Ville de Bezannes et une quinzaine de partenaires régionaux pour la partie technique.



2019 LIVRAISON

Fin du chantier d'envergure Bezannes Esperanto® qui réunit sur une seule parcelle **5 maisons imaginées par 5 architectes, venus chacun d'un continent différent**. Le programme constitué des maisons Europe, Afrique, Asie, Océanie, Amérique a été imaginé comme une porte ouverte sur le monde de la construction et sur les différentes manières d'habiter.

2020 ABOUTISSEMENT

Au premier trimestre, la livraison du collectif de 53 logements locatifs et du jardin thérapeutique marqueront la fin de cet ambitieux projet, à caractère exceptionnel de ces constructions qui réinventent l'habitat social - et même l'habitat de manière plus globale.

RETROUVEZ NOS LIENS VIDÉOS
ET SUPPORTS DE COMMUNICATION SUR :

Konekti.fr

NOTRE CHAÎNE YOUTUBE « PLURIAL NOVILIA »
& NOS RÉSEAUX SOCIAUX



NOS PARTENAIRES

LES ARCHITECTES

AREP
VILLE

blp
ARCHITECTES
ASSOCIÉS

s'pace
ARCHITECTES

**Lacoste +
Stevenson**
urban design - architecture - interiors

O
U
A
L
A
C
L
H
O
O
U
I

LES COLLECTIVITÉS


BEZANNES

**GRAND
REIMS**
COMMUNAUTÉ URBAINE

MERCI AUX ENTREPRISES DU CHANTIER
ET AUX COLLABORATEURS
DE PLURIAL NOVILIA

plurial-novilia.fr

18

19