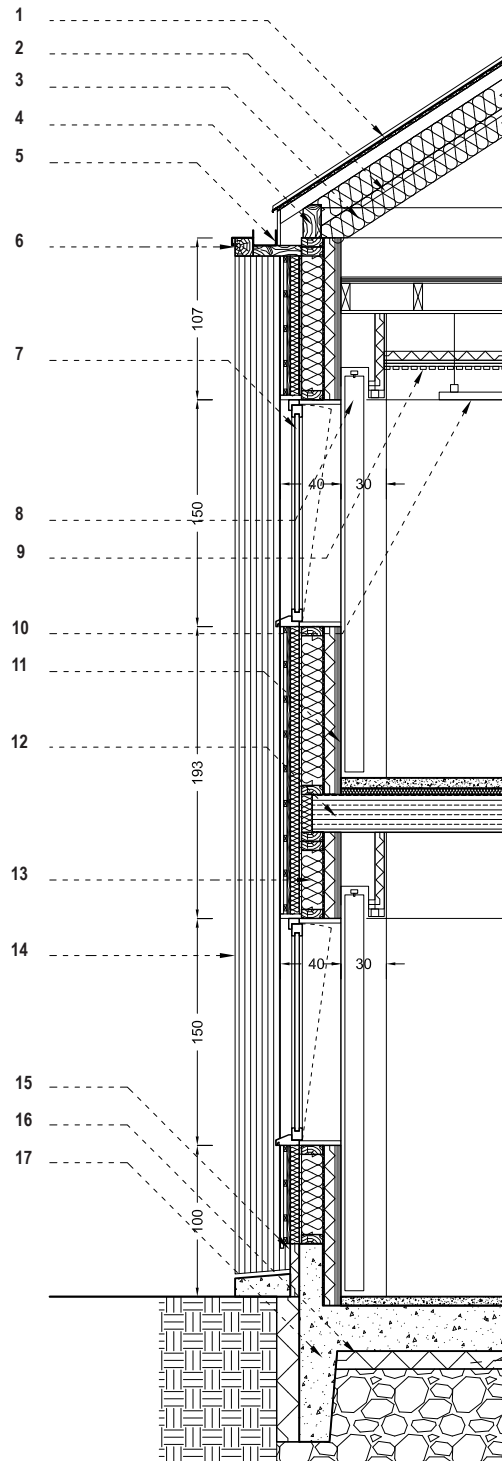
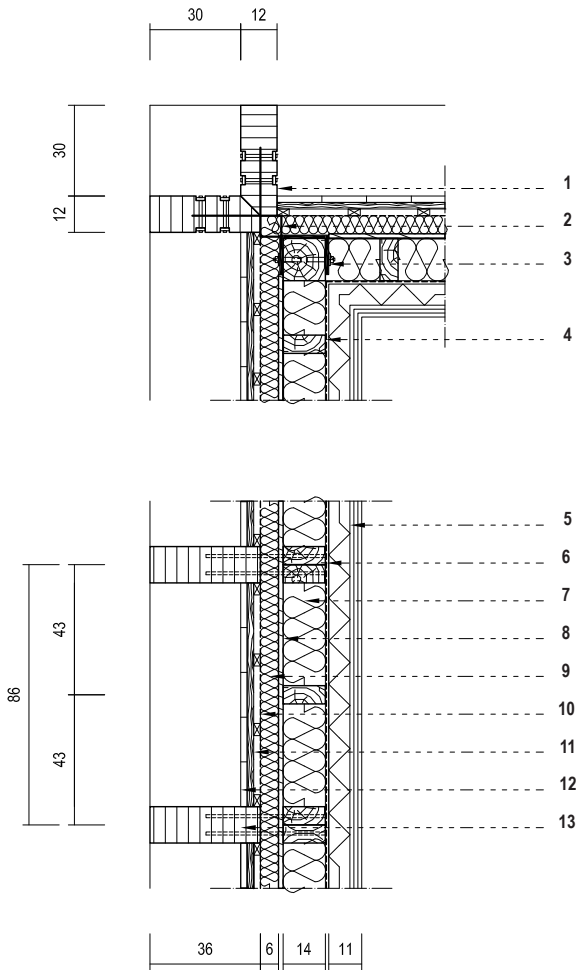


DÉTAILS

PLAN MUR OSSATURE BOIS 1-20^{ème}

COUPE MUR OSSATURE BOIS 1-50^{ème}



- 1 Épine d'angle
- 2 Ferrure métallique d'entraxe 1500mm, vissée dans le poteau bois du MOB et vissée dans l'épine bois
- 3 Poteau bois MOB 140x140mm
- 4 Poteau bois MOB 70x140mm
- 5 Doublage acoustique
- 6 Pare-vapeur
- 7 Isolant ISOMOB32, ép.140mm
- 8 Panneau OSB3 ép.15mm
- 9 Isolation ISOFACE32, ép.60mm
- 10 Pare-pluie
- 11 Double tasseautage 22x40mm
- 12 Bardage à lame verticale Douglas, ép.21mm
- 13 Épine extérieure Douglas 120x360mm

- 1 Toiture zinc sur voligeage et chevrons 60x80mm
- 2 Arbalétrier et entrât 140 x 120mm
- 3 Isolation sous rampant ISOCONFORT32 double couche de 160mm
- 4 Panne sablière 120x220mm
- 5 Gouttière rectangulaire 100x150mm
- 6 Couronnement périmétrique douglas 120x120mm
- 7 Menuiserie extérieure oscillo-battant bois + precadre bois
- 8 Store intérieur d'occultation à manoeuvre manuelle
- 9 Faux-plafond fixe, plaques de plâtre perforées + 200mm de plenum + 60mm de laine minérale
- 10 Panneaux rayonnants suspendus sous faux-plafonds
- 11 BA13 double épaisseur sur façade sud-est et sud ouest - BA13 Triple épaisseur sur façades nord-est et nord-ouest
- 12 Sol PVC + Chape 70mm + Domisol 40mm + Plancher CLT 248mm
- 13 Mur ossature bois (cf. détails n°1)
- 14 Épine extérieure Douglas 120x360mm
- 15 Protection en zinc de pietement périmétrique en béton
- 16 Sol pvc + chape (60mm) + sous-couche acoustique + radier de fondation (300mm) + isolation sous plancher-bas KFOAMD (120mm) + remblai d'apport extérieur (60cm)
- 17 Bèche