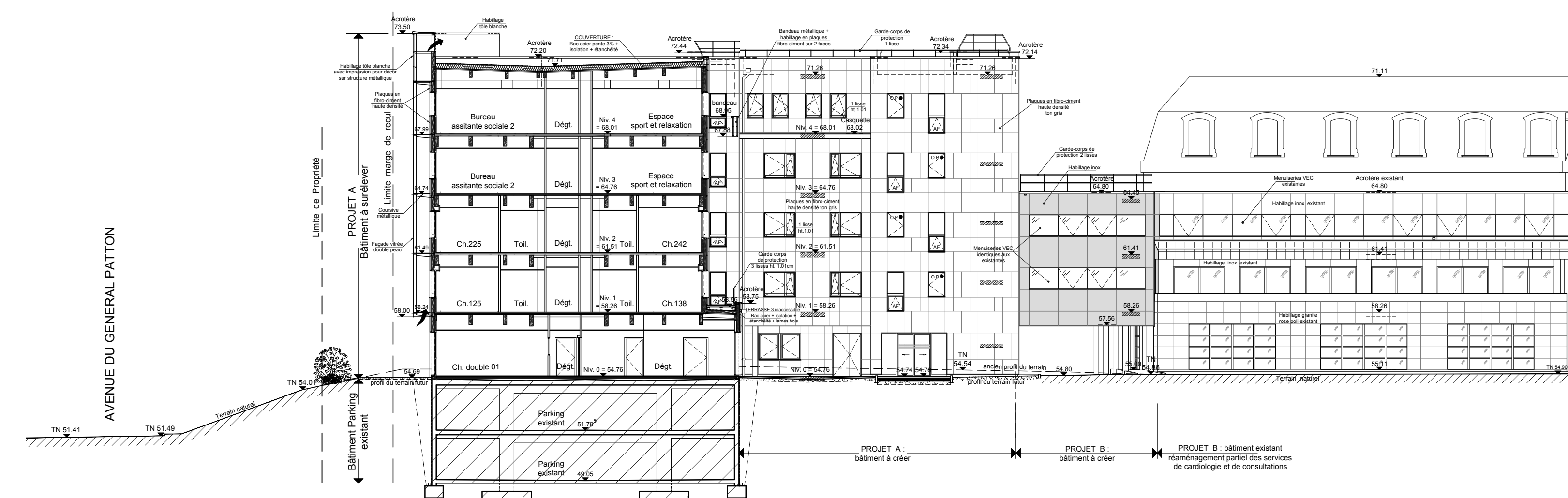
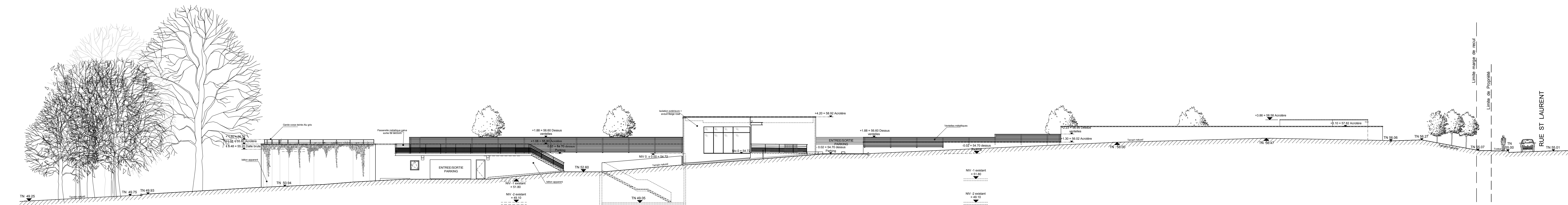


FACADE SUD - état actuel (vue D)

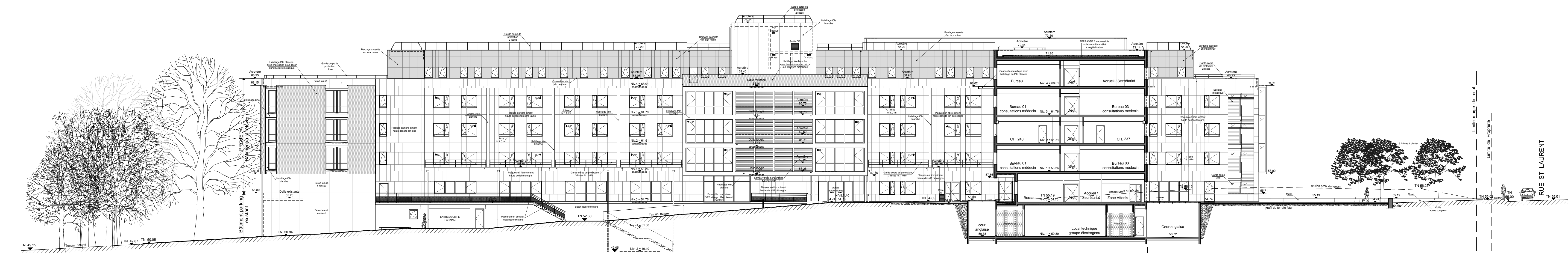


COUPE B-B

FACADE SUD - état futur (vue D)

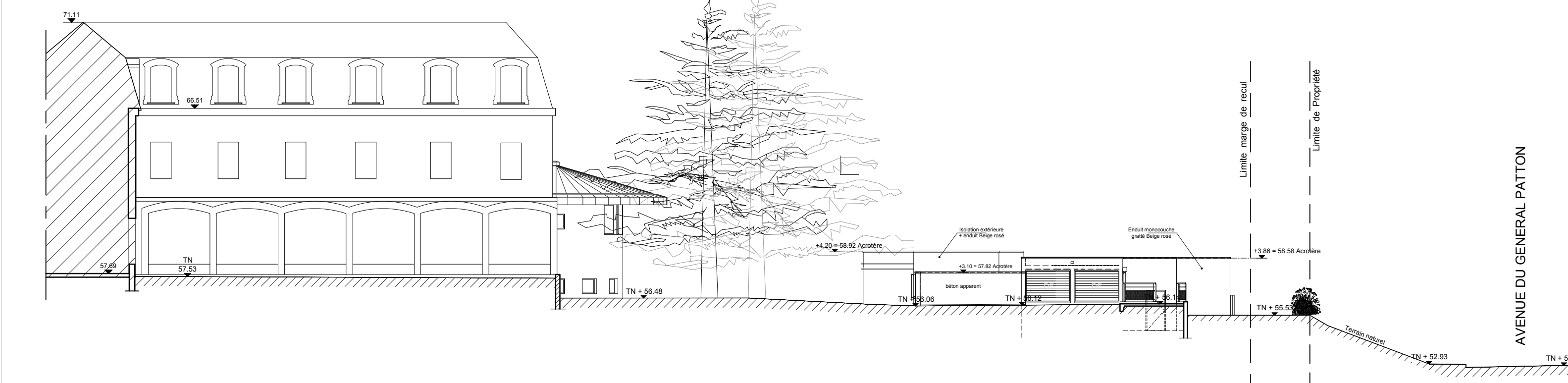


FACADE EST - état actuel (vue C)

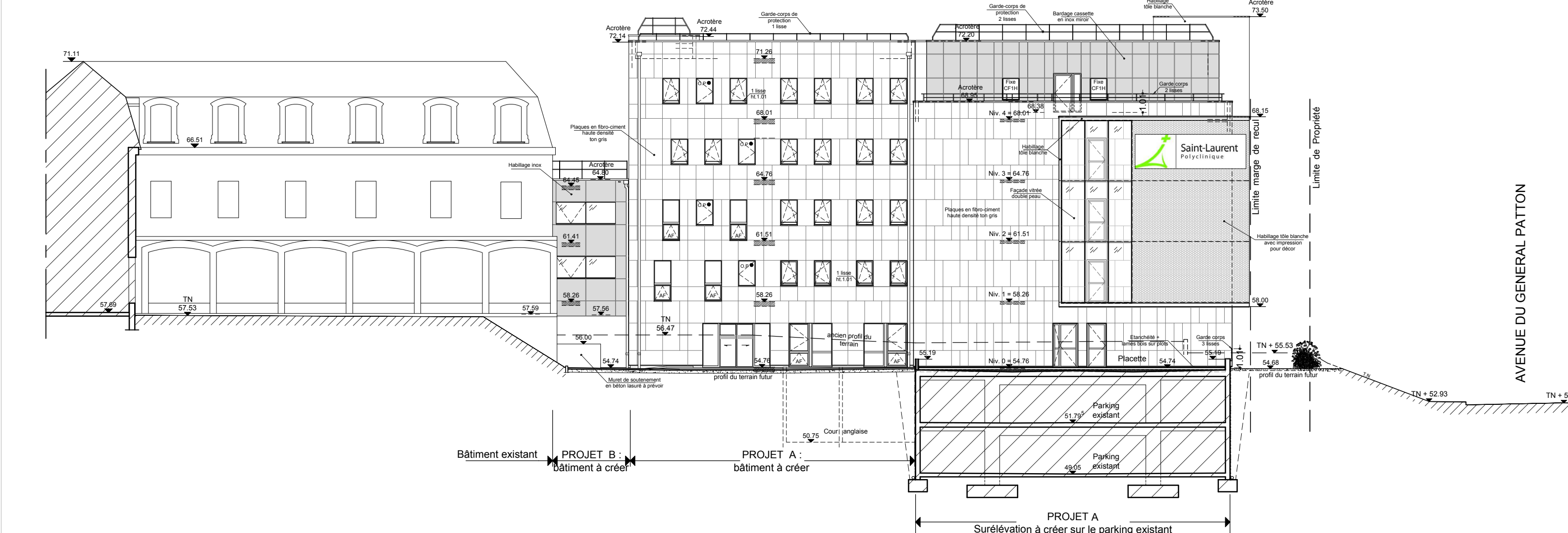


COUPE C-C

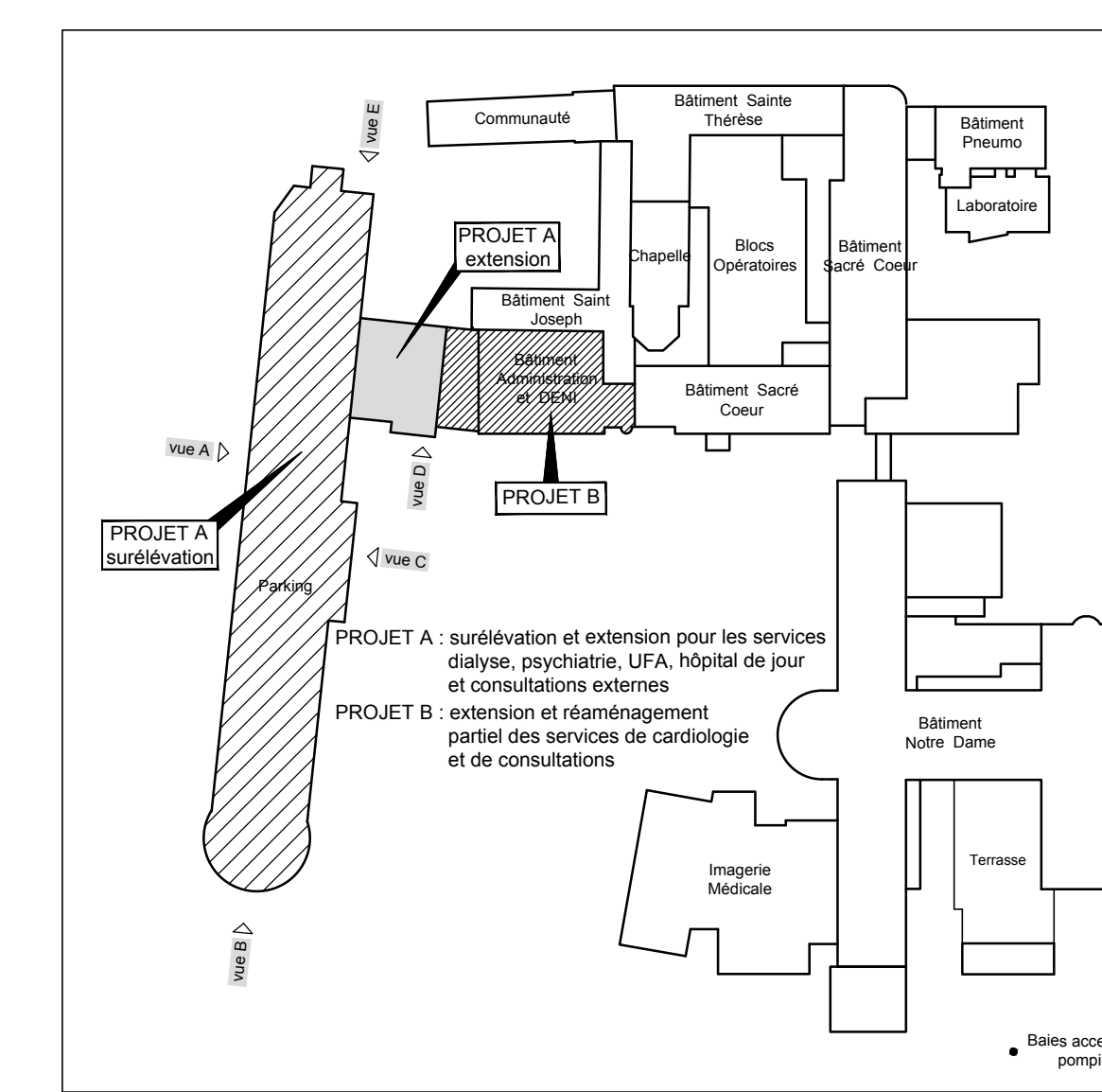
FACADE EST - état futur (vue C)



FACADE NORD - état actuel (vue E)



FACADE NORD - état futur (vue E)



BLEZAT

LYON  
22 rue Séguin  
F-69286 LYON CEDEX 02  
tel: +33 4 72 41 74 74  
fax: +33 4 72 41 74 73

RENNES  
10 rue d'Ouessant  
Z.A. du Pontay  
35760 SAINT GREGOIRE  
tel: +33 2 99 85 26 58  
fax: +33 2 99 85 22 23

ECHELLE 1/200

DATE 30.06.2014  
RESPONSABLE FB

INDEXE A 05.01.2015 BL NO

INDICE	DATE	D	R	MODIFICATIONS
A	05.01.2015	BL	NO	PERMIS MODIFICATIF : voir le détail des modifications apportées sur la liste jointe au permis modificatif

POLYCLINIQUE SAINT - LAURENT SAINT - THOMAS DE VILLENEUVE 320 avenue Général Patton CS 10106 - 35706 RENNES cedex				
PERMIS DE CONSTRUIRE MODIFICATIF				PC40
AFFAIRE	PHASE	TYPE	N°	INDEXE
BHR 232	PCMod	GEN	04c	A
NUMERO INFORMATIQUE				
PROJET A : Surélévation et Extension Bâtiment parking pour les Services Dialyse, Psychiatrie, UFA, Hôpital de jour et Consultations externes				
PROJET B : Extension et Réaménagement partiel du Bâtiment DENI pour les Services Cardiologie et Consultations FACADES EST, SUD et NORD état actuel et futur TOITURE				
Ces plans sont la propriété de BLEZAT SA ET NE SAURONT ETRE REPRODUITS SANS SON ACCORD				