

Suivi général des modifications

Indice	Date	Etabli par	Vérifié par	Contenu
0	31/07/2015	Y. DEBESSE	L. LEPAUL	Création du carnet de détails. 14 détails.
1	04/09/2015	Y. DEBESSE	L. LEPAUL	Mise à jour du carnet de détails. 14 détails.

NOTA 1 : Les niveaux et l'implantation du bâtiment (et donc de la structure bois) sont définis sur les plans architectes qui font foi en terme de géométrie et de dimensions. Les implantations définitives de la structure bois en phase exécution seront donc déterminées sur la base des derniers plans architecte.

NOTA 2 : Les présents plans sont des plans de principe structurel réalisés en avant-projet. Par conséquent, ils sont **non valables pour exécution** et **interdits à réutilisation** lors des études d'exécution.

NOTA 3 : La responsabilité d'Ingébois ne porte que sur les éléments concernant la structure bois. Les éléments autres que la structure bois sont représentés ici uniquement à titre indicatif et leur représentation n'a aucune valeur contractuelle (leur définition fait parties des autres lots techniques ou des lots architecturaux).

NOTA 4 : Le bureau d'études Ingébois réalise, sur ce projet, une mission de maîtrise d'oeuvre relative au lot n°2 (structure bois). Les éléments repris dans cette mission sont les présents plans généraux structure bois de maîtrise d'oeuvre ainsi que les CCTP et DPGF relatifs à cette dernière. L'entreprise aura l'entière responsabilité de ses travaux et devra réaliser une mission PAC (Plans Ateliers Chantiers) à partir des éléments définis par Ingébois.

NOTA 5 : Tous les isolants décrits dans les présents documents ont été définis par le BET TW Ingenierie lors de son étude thermique. L'entreprise devra impérativement fournir au BET TW Ingenierie les fiches techniques des isolants prévus dans son offre pour validation et s'assurer que les isolants proposés soient couverts réglementairement et conformes aux mises en oeuvre prévues sur ce projet.



Bâtiment de l'Arsenal,
299 rue Saint Sulpice
59500 DOUAI

Tél. : 03 27 97 60 99
Fax : 03 27 97 61 23
ingebois@ingebois.com
www.ingebois.com

Construction de 15 logements collectifs Hazebrouck (59)

DCE lot n°2 - Structure bois Carnet de détails

Maître d'ouvrage :
Habitat 62/59 Picardie
Contact : Cédric PAYELLE
520, Boulevard du Parc d'affaires
CS 50111
62903 COQUELLES Cedex

Maître d'œuvre :
Abciss Architectes
Contact : Julien PICHON
38, rue Van Grutten
62100 CALAIS

N° projet INGEBOIS :
A15-018-AVP

Responsable projet INGEBOIS :
Laurent LEPAUL

Indice :
1

Date :
04/09/2015

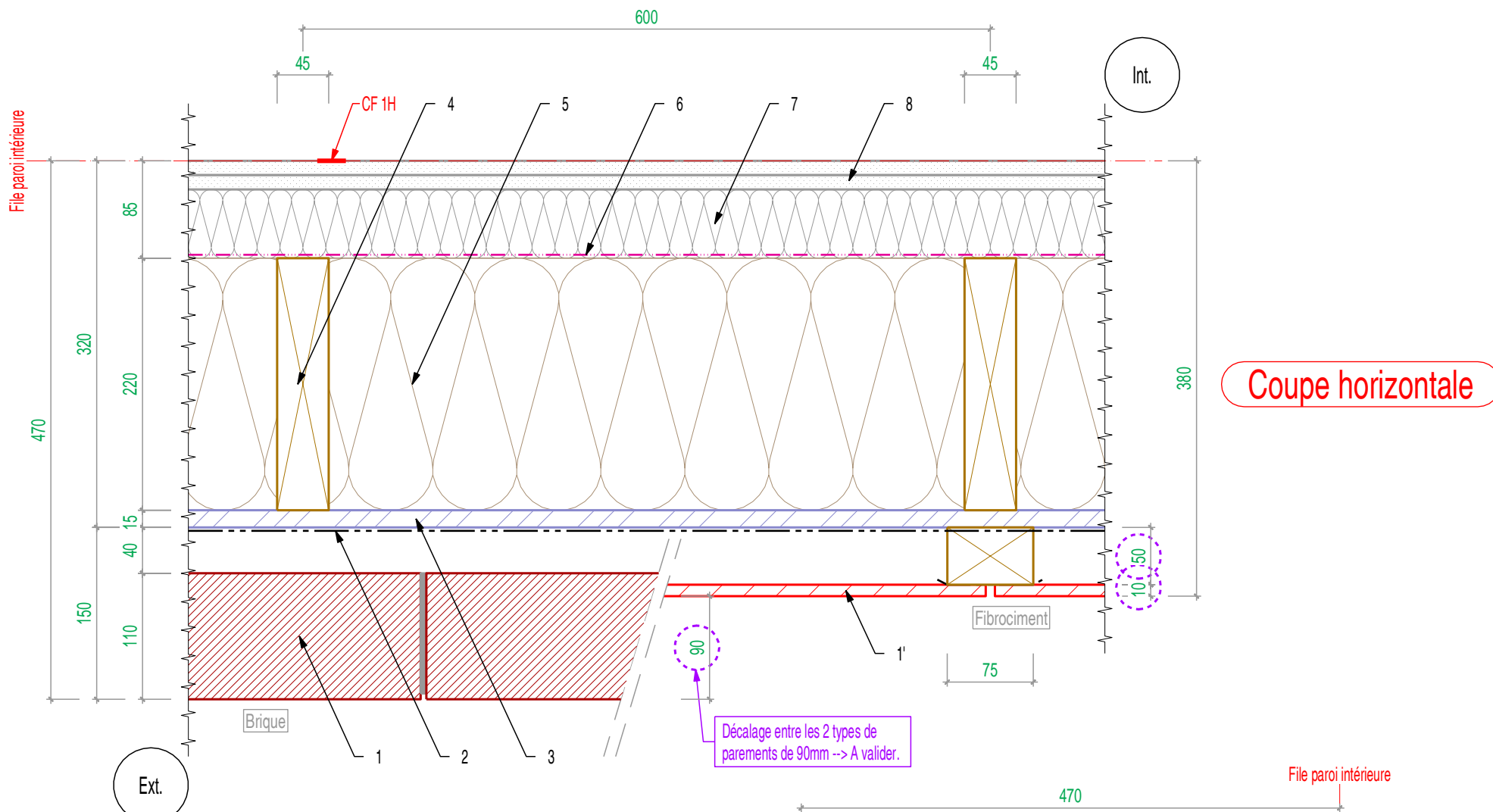
Modifications :
Mise à jour

Nombre de pages :
1 + 14

Type de mission :
MOE partielle

Etabli par :
Y. DEBESSE

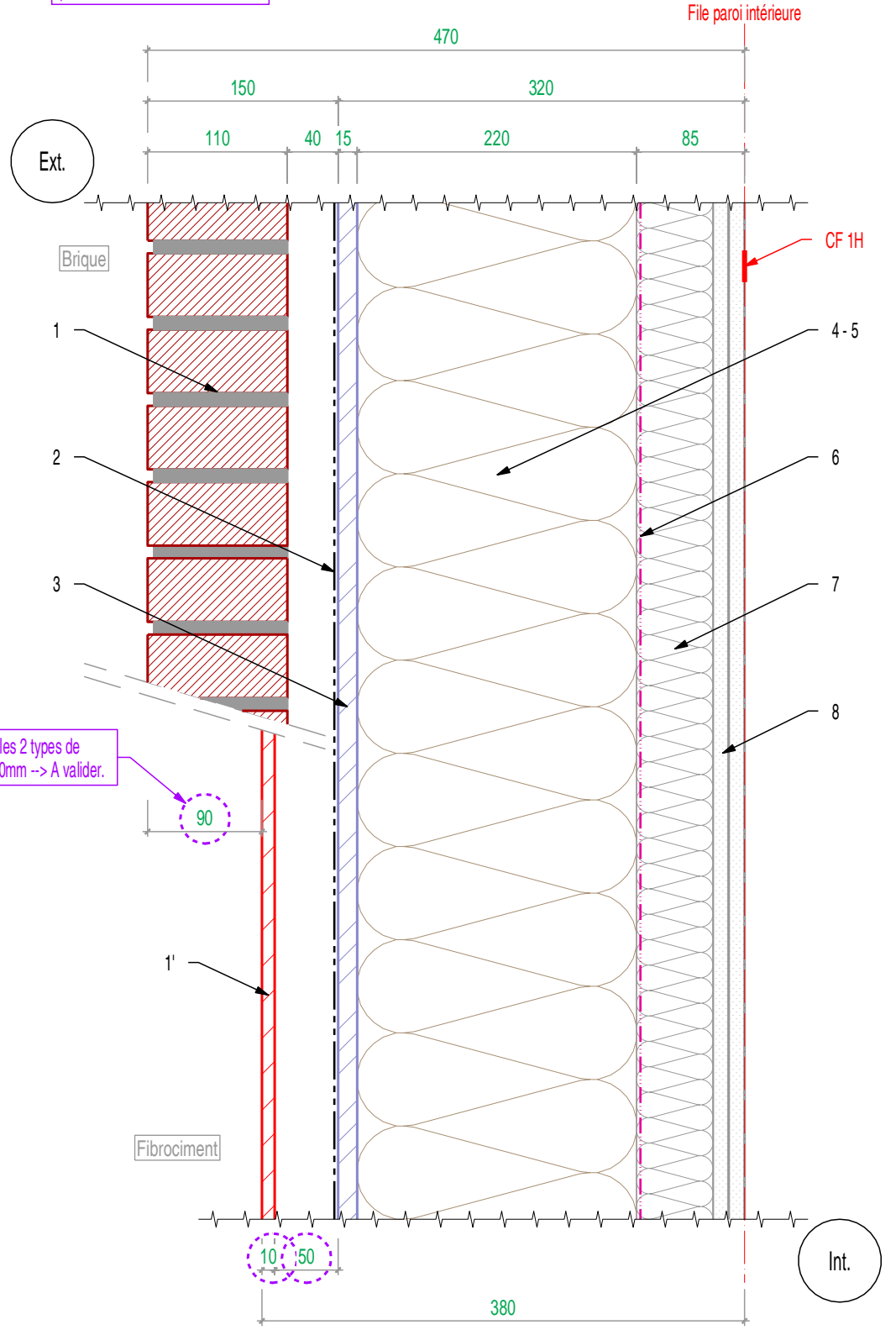
Vérifié par :
L. LEPAUL



Coupe horizontale

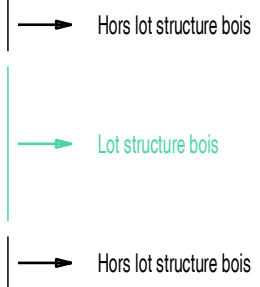
NOTA : Parements extérieurs

- Le présent lot doit uniquement les supports dits primaires. Les supports secondaires de type rails HALFEN ou équivalent sur les linteaux < 2,15m ainsi que l'ensemble des croches scellées entre briques verticales de parement au droit des linteaux sont à la charge du lot gros-œuvre.
- Des cornières métalliques, profil standard 200 x 100 x ép. 12mm reprenant les panneaux CLT des planchers R+2 et R+3 au droit des linteaux longs (L >= 2,15m) sont à prévoir à la charge du lot structure bois. Pour des raisons d'encombrement et ne pas rentrer en collision avec les volets roulants, ces cornières viendront dans le plan des panneaux CLT de plancher.
- La mise en œuvre de renforts métalliques de type cornière reprenant le parement briques pleines sur les zones où ces dernière montent toute hauteur et nécessiteraient des supports intermédiaires sera à définir avec le gros-œuvre en phase d'exécution.
- Le lattage reprenant le parement extérieur en panneaux fibro-ciment sera à adapter suivant les sections minimales reprises dans l'avis technique du produit mis en oeuvre.

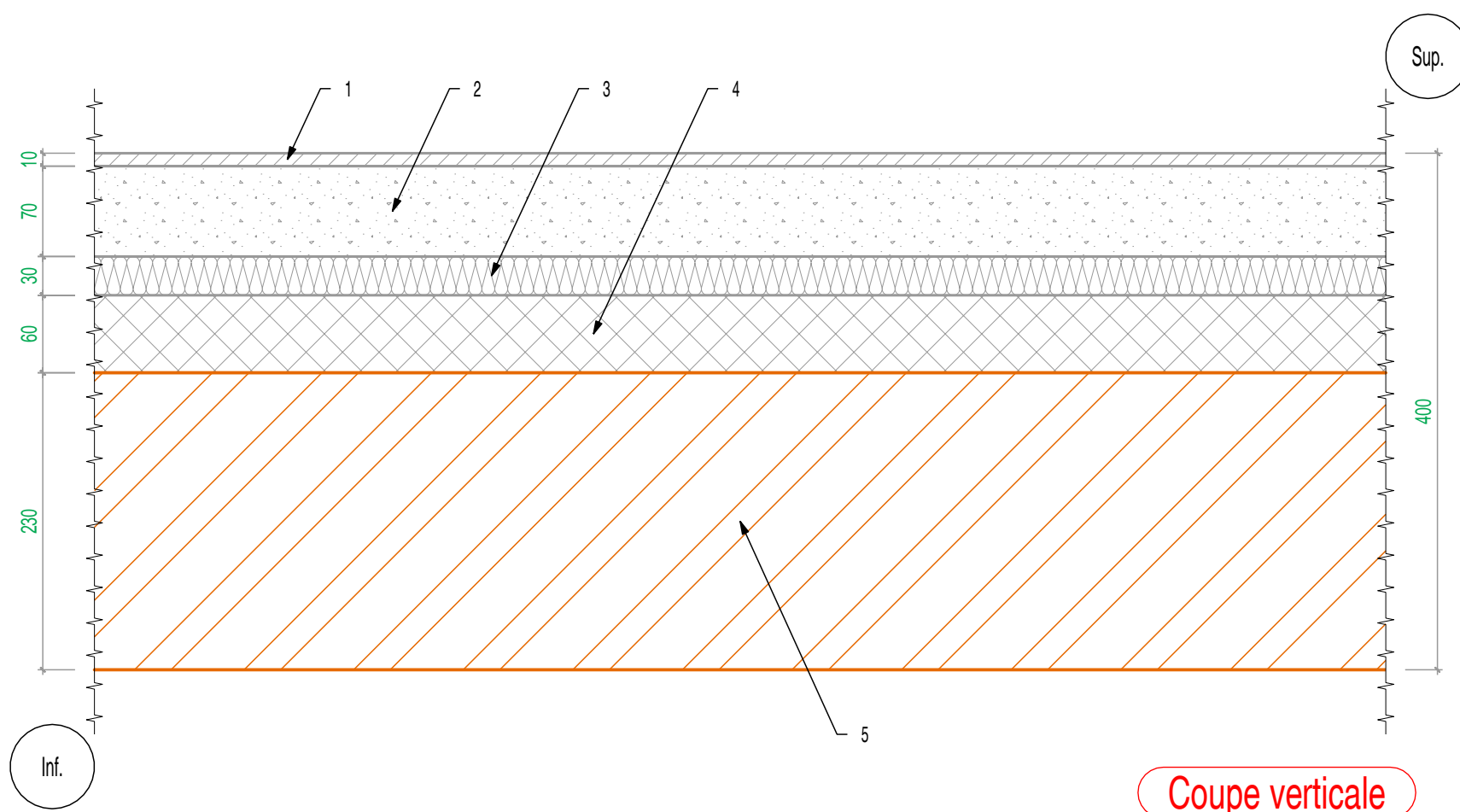


Coupe verticale

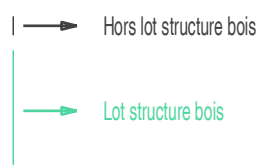
- 1. Parement brique (mur double en brique ou autres solutions)
- 1'. Bardage texturé (panneaux fibrociment + support selon A.T.)
- 2. Pare-pluie, raccords avec recouvrement selon prescriptions fabricant
- 3. Panneau OSB3, ép. 15mm
- 4. Montants BM, 45*220mm, entraxe 60cm
- 5. Isolation semi-rigide (densité >= 30 kg/m3), ép. 220mm
- 6. Pare-vapeur continu, raccords avec recouvrement + bande adhésive
- 7. Vide technique isolé laine de verre ép. 60mm + rails support revêtement intérieur
- 8. Revêtement intérieur plaque de plâtre, assurant CF 1H




	Bâtiment de l'Arsenal 299, rue Saint Sulpice 59500 DOUAI Tel : 03.27.97.60.99 Fax : 03.27.97.61.23 ingebois@ingebois.com		ECH : 1 / 5 A 3 Ind. 1		Construction de 15 logements collectifs Hazebrouck (59) - Habitat 62/59 Picardie		Date : 04 / 09 / 2015	
	D01 : Composition parois ossature bois extérieures						Etabli par : Y. DEBESSE	

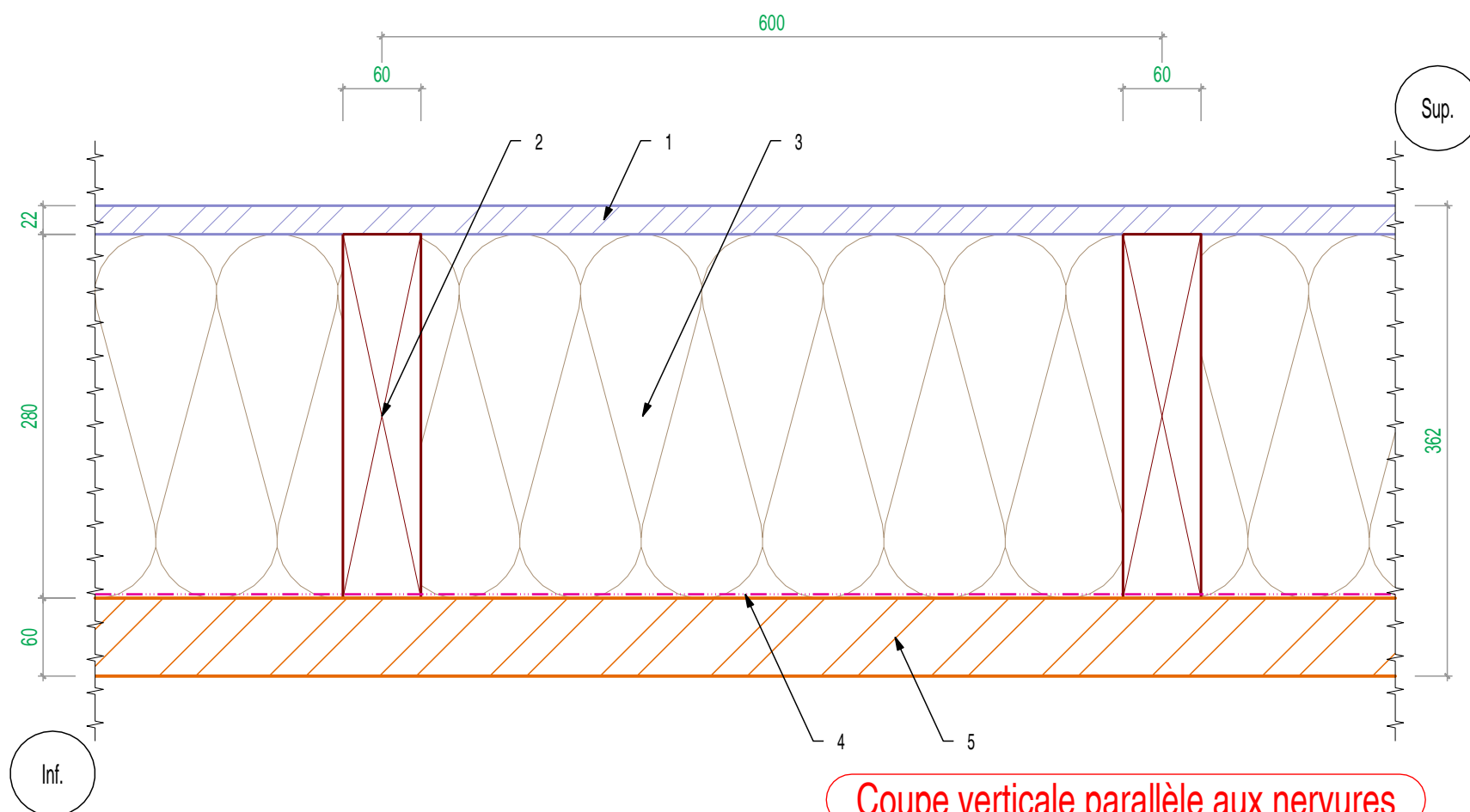


- 1. Revêtement de sol suivant choix architecte
- 2. Chape béton flottante, ép. 70mm
- 3. Résilient acoustique type Domisol, ép. 30mm
- 4. Nid d'abeille Fermacell, ép. 60mm + granulés pour nid d'abeille
- 5. Panneau CLT, 7 plis ép. 230mm, qualité habitat visible ou équivalent

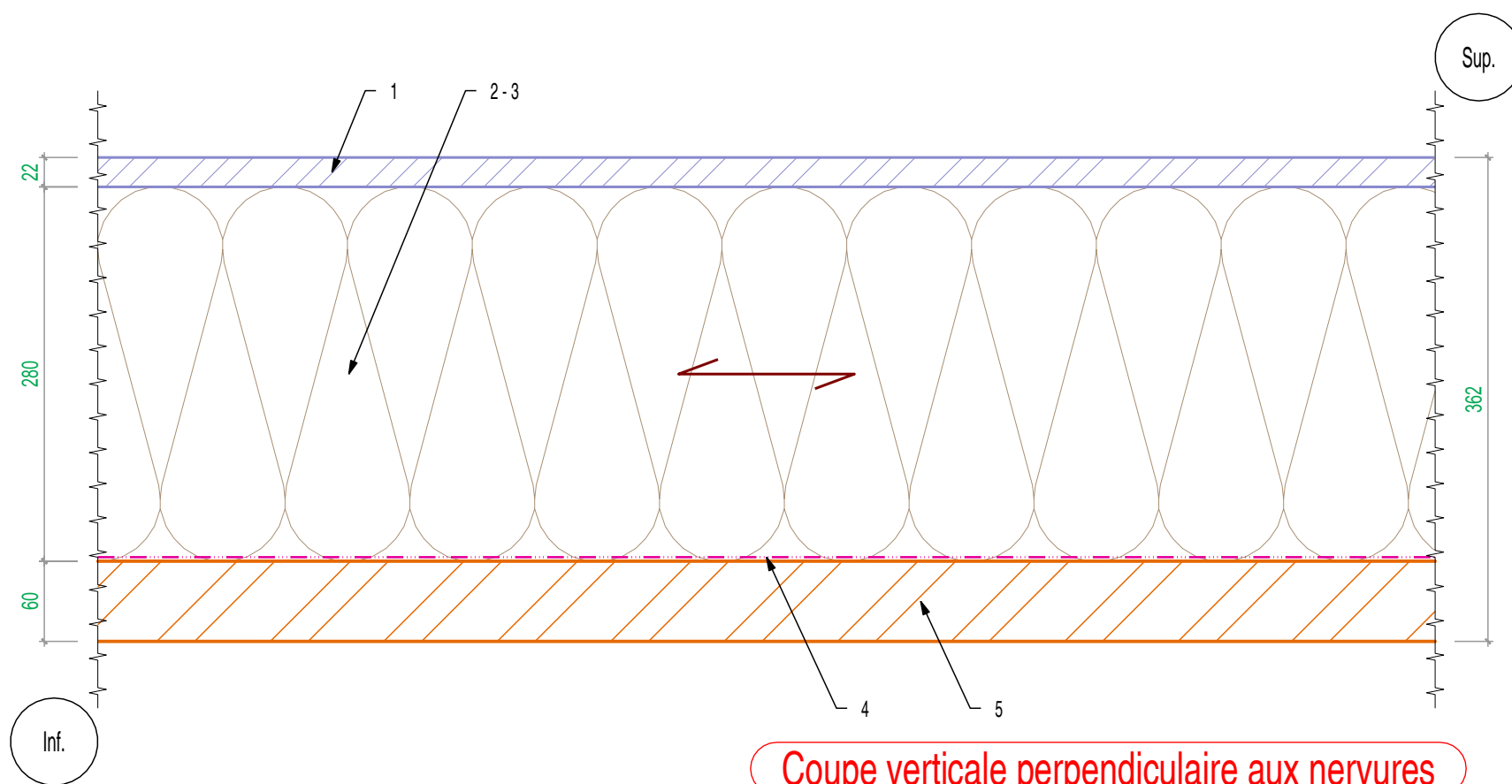


NOTA : Panneaux CLT "propres"
 Les panneaux CLT (visibles) devront présenter un état de surface parfaitement plan, sans aucune salissure et ne devra présenter aucune trace de colle, de bleuissement, de flashes, de bords disjoints entre lames, etc.

	Bâtiment de l'Arsenal 299, rue Saint Sulpice 59500 DOUAI Tel : 03.27.97.60.99 Fax : 03.27.97.61.23 ingebois@ingebois.com		ECH : 1 / 5 A 3 Ind. 1		Construction de 15 logements collectifs Hazebrouck (59) - Habitat 62/59 Picardie		Date : 04 / 09 / 2015	
	D02 : Composition planchers R+2 et R+3						Etabli par : Y. DEBESSE	



Coupe verticale parallèle aux nervures



Coupe verticale perpendiculaire aux nervures

- 1. Panneau OSB, ép. 22mm, assurant un rôle de diaphragme
- 2. Nervures LC Peuplier, 60*280mm, entraxe 60cm
- 3. Isolant semi-rigide entre nervures, ép. 280mm (140+140mm)
- 4. Pare-vapeur continu, raccords avec recouvrement + bande adhésive
- 5. Panneau CLT, ép. 60mm, qualité habitat visible ou équivalent

Lot structure bois

NOTA : Panneaux CLT "propres"

Les panneaux CLT (visibles) devront présenter un état de surface parfaitement plan, sans aucune salissure et ne devra présenter aucune trace de colle, de bleuissement, de flashes, de bords disjoints entre lames, etc.



Bâtiment de l'Arsenal
299, rue Saint Sulpice
59500 DOUAI
Tel : 03.27.97.60.99
Fax : 03.27.97.61.23
ingebois@ingebois.com

ECH : 1 / 5

A 3 Ind. 1

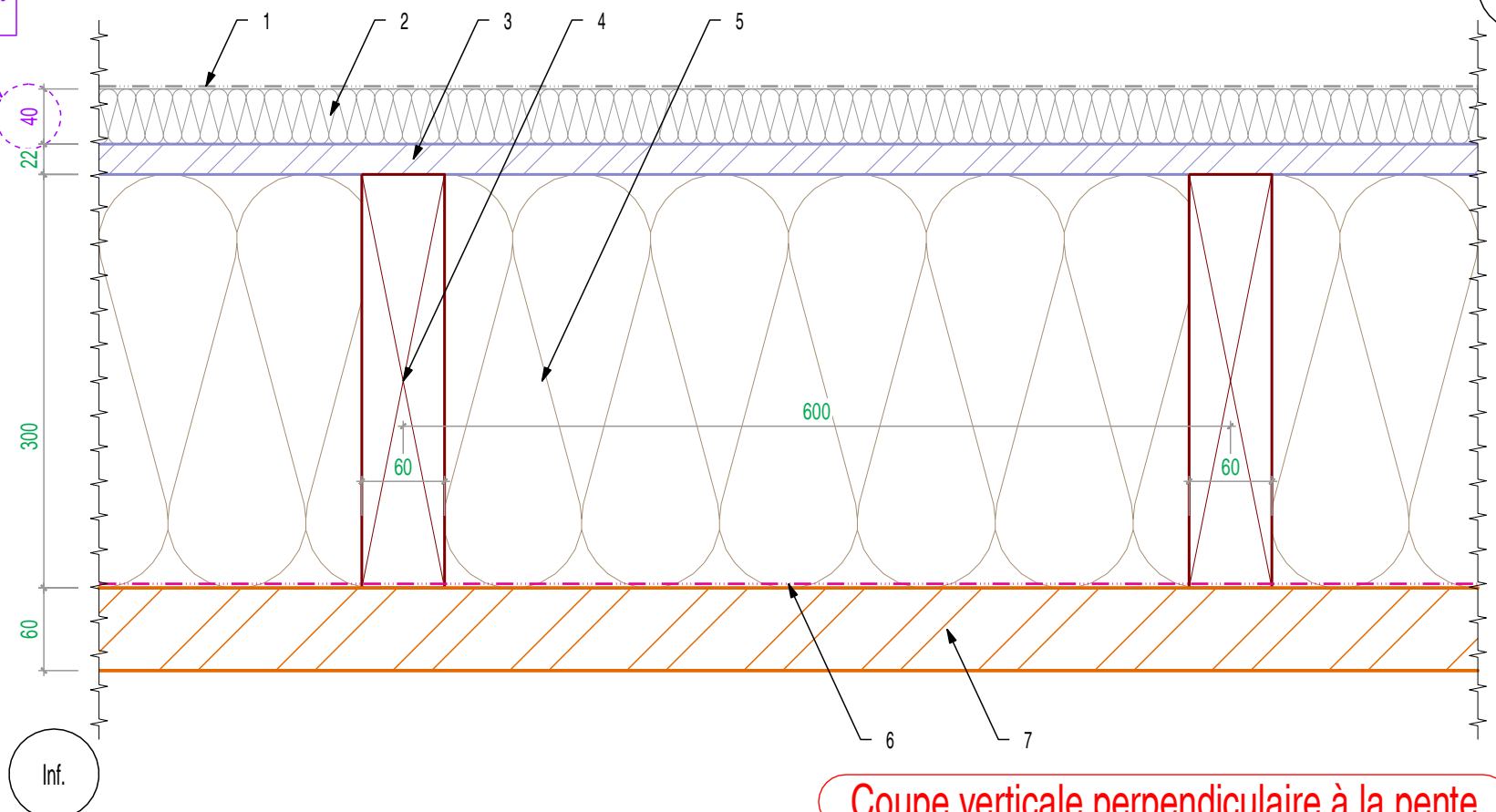
Construction de 15 logements collectifs
Hazebrouck (59) - Habitat 62/59 Picardie

Date : 04 / 09 / 2015

Etabli par : Y. DEBESSE

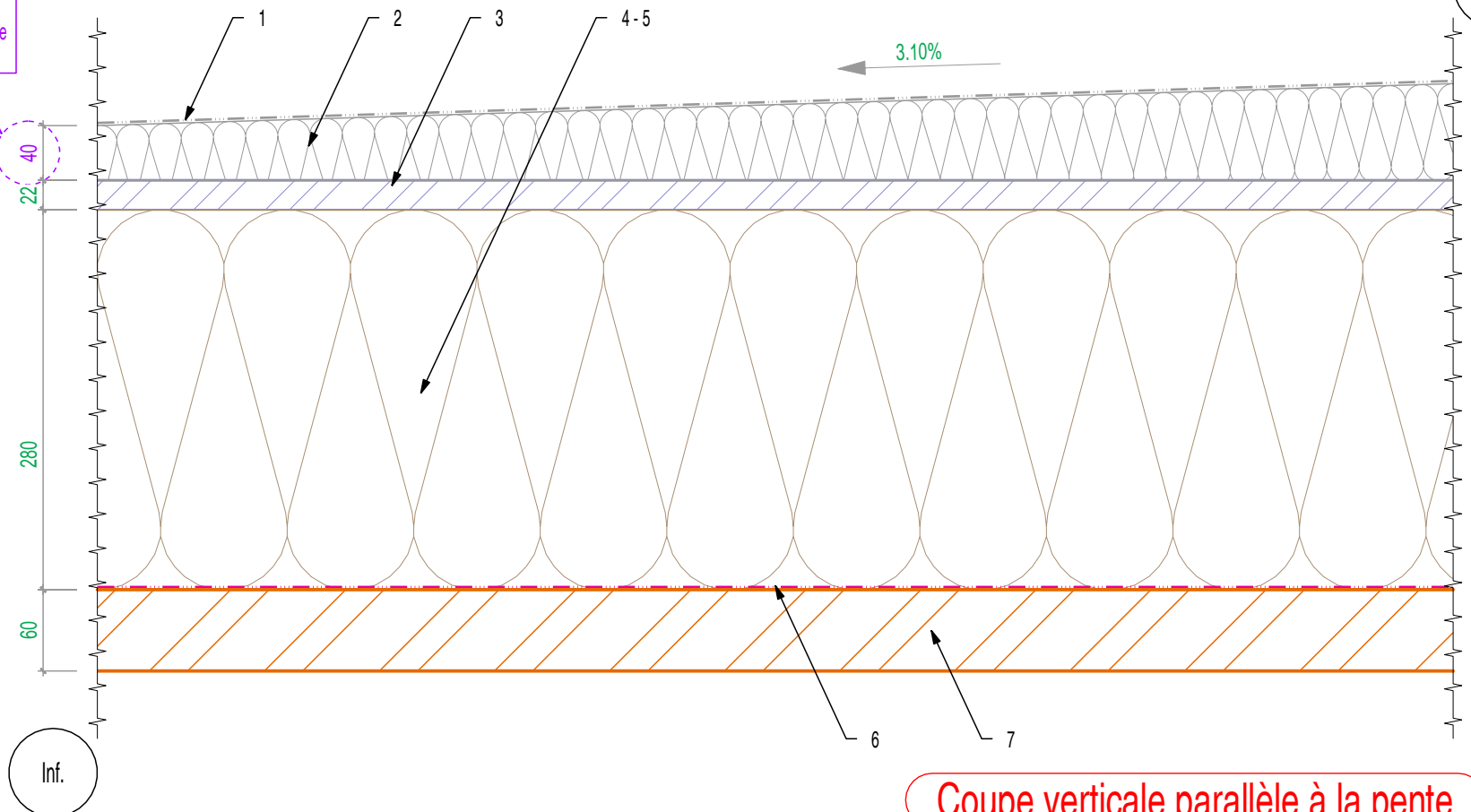
D03 : Composition plancher haut R+3 (combles)

Isolant penté épaisseur variable (> 40mm)



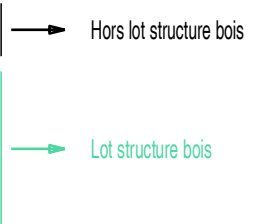
Coupe verticale perpendiculaire à la pente

Isolant penté épaisseur variable (> 40mm)



Coupe verticale parallèle à la pente

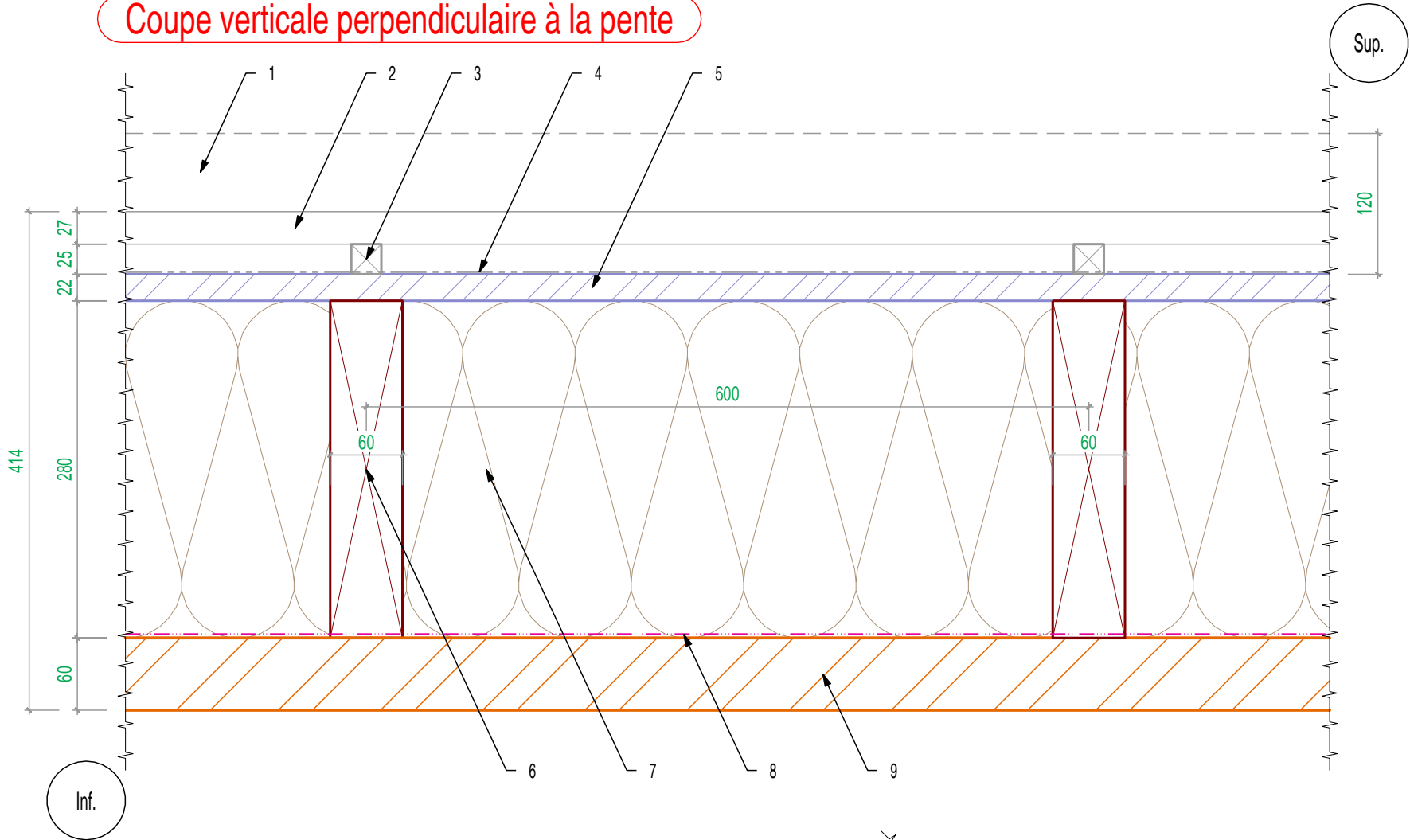
- 1. Membrane d'étanchéité EPDM
- 2. Isolant minéral HD, ép. 40mm (au minimum), créant forme de pente
- 3. Panneau OSB, ép. 22mm, assurant un rôle de diaphragme
- 4. Nervures LC Peuplier, ép. 60mm * hauteur variable >= 280mm, entraxe 60cm
- 5. Isolant semi-rigide entre nervures, ép. 280mm (140+140mm)
- 6. Pare-vapeur continu, raccords avec recouvrement + bande adhésive
- 7. Panneau CLT, ép. 60mm, qualité habitat visible ou équivalent



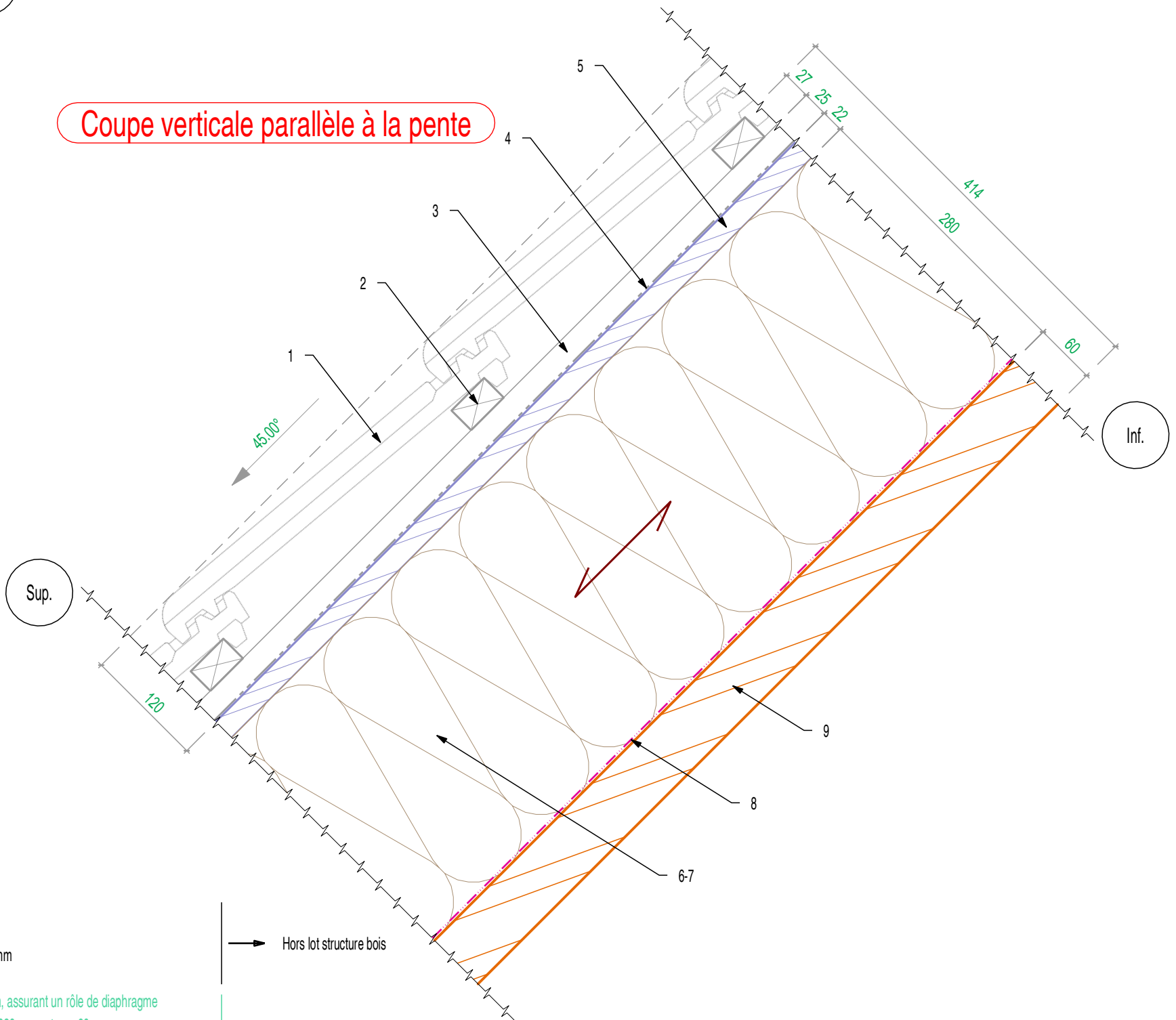
NOTA : Panneaux CLT "propres"
 Les panneaux CLT (visibles) devront présenter un état de surface parfaitement plan, sans aucune salissure et ne devra présenter aucune trace de colle, de bleuissement, de flashes, de bords disjoints entre lames, etc.

	Bâtiment de l'Arsenal 299, rue Saint Sulpice 59500 DOUAI Tel : 03.27.97.60.99 Fax : 03.27.97.61.23 ingebois@ingebois.com		ECH : 1 / 5 A 3 Ind. 1		Construction de 15 logements collectifs Hazebrouck (59) - Habitat 62/59 Picardie		Date : 04 / 09 / 2015 Etabli par : Y. DEBESSE	
	D04 : Composition toiture plate 3,1% - Couverture étanchéité							

Coupe verticale perpendiculaire à la pente



Coupe verticale parallèle à la pente



1. Tuiles terre cuite
2. Liteau BM, 27*45mm
3. Contre-lattage BM, 25*25mm
4. Ecran de sous-toiture
5. Panneau OSB3, ép. 22mm, assurant un rôle de diaphragme
6. Nervures LC Peuplier, 60*280mm, entraxe 60cm
7. Isolant semi-rigide, ép. 280mm (140+140)
8. Pare-vapeur continu, raccords avec recouvrement + bande adhésive
9. Panneau CLT, ép. 60mm, qualité habitat visible ou équivalent

→ Hors lot structure bois

→ Lot structure bois

NOTA : Panneaux CLT "propres"

Les panneaux CLT (visibles) devront présenter un état de surface parfaitement plan, sans aucune salissure et ne devra présenter aucune trace de colle, de bleuissement, de flashes, de bords disjoints entre lames, etc.



Bâtiment de l'Arsenal
299, rue Saint Sulpice
59500 DOUAI
Tel : 03.27.97.60.99
Fax : 03.27.97.61.23
ingebois@ingebois.com

ECH : 1 / 5

A 3 Ind. 1

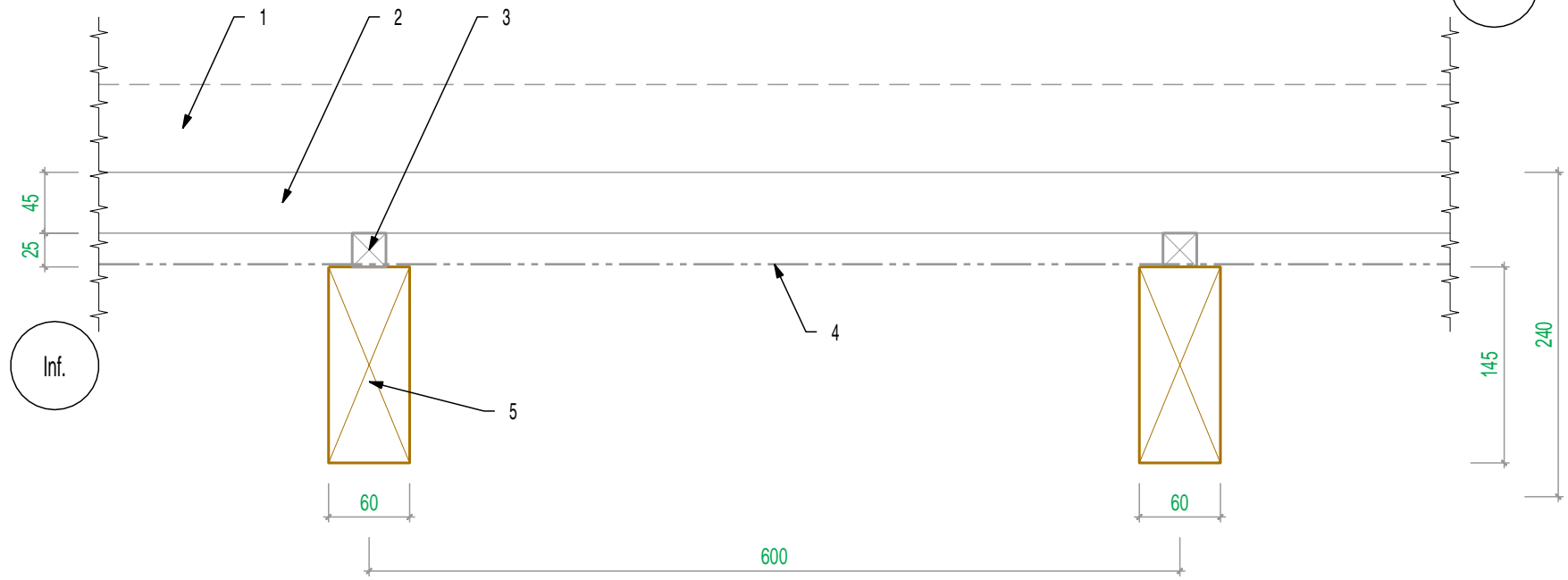
Construction de 15 logements collectifs
Hazebrouck (59) - Habitat 62/59 Picardie

Date : 04 / 09 / 2015

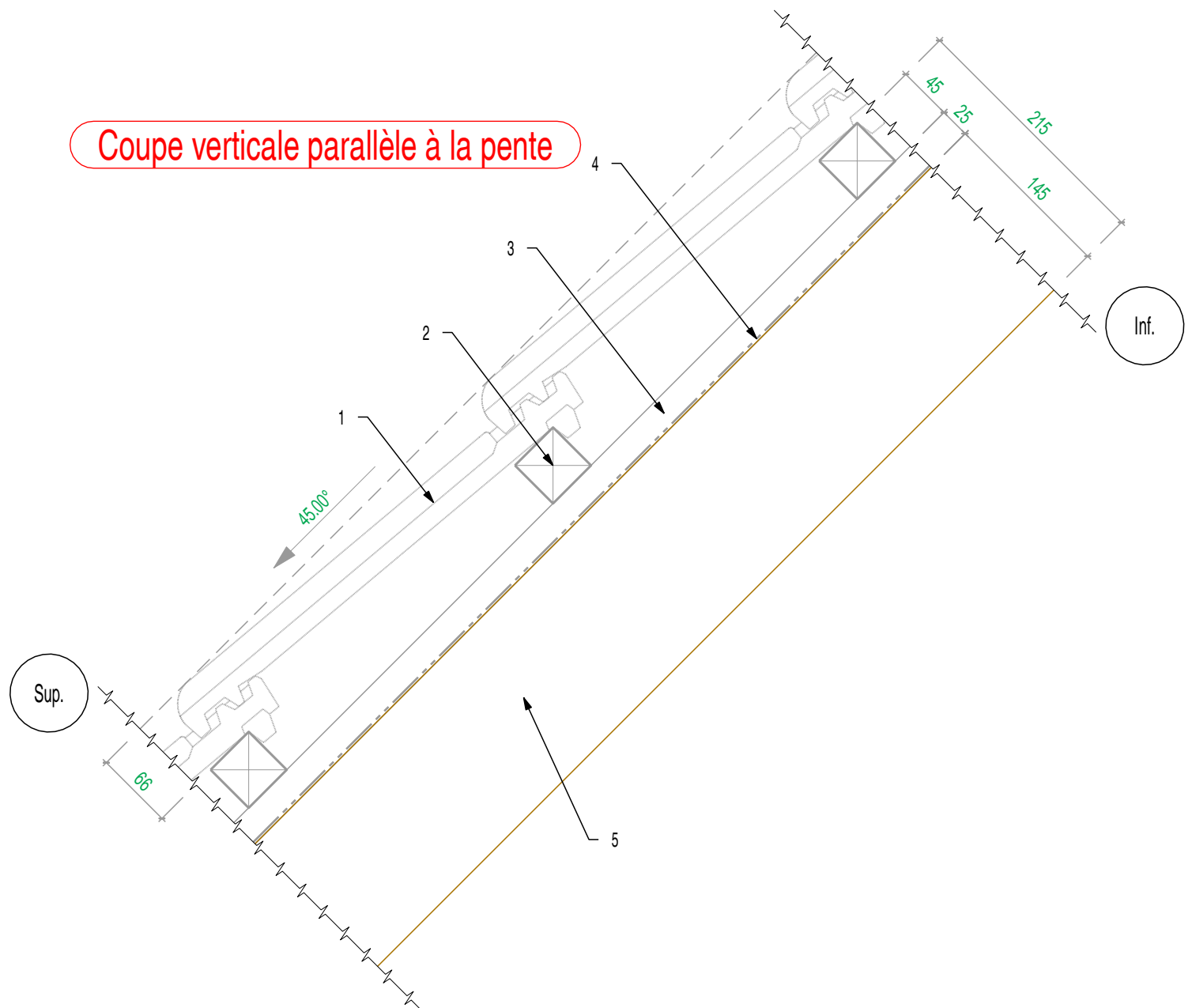
Etabli par : Y. DEBESSE

D05 : Composition toiture brisis 45° - Couverture tuiles

Coupe verticale perpendiculaire à la pente



Coupe verticale parallèle à la pente



- 1. Tuile terre cuite
- 2. Liteau BM, 45*45mm
- 3. Contre-lattage BM, 25*25mm
- 4. Ecran de sous-toiture
- 5. Arbalétriers BM, 60*145mm entraxe 60cm

- Hors lot structure bois
- Lot structure bois



Bâtiment de l'Arsenal
299, rue Saint Sulpice
59500 DOUAI
Tel : 03.27.97.60.99
Fax : 03.27.97.61.23
ingebois@ingebois.com

ECH : 1 / 5

A 3 Ind. 1

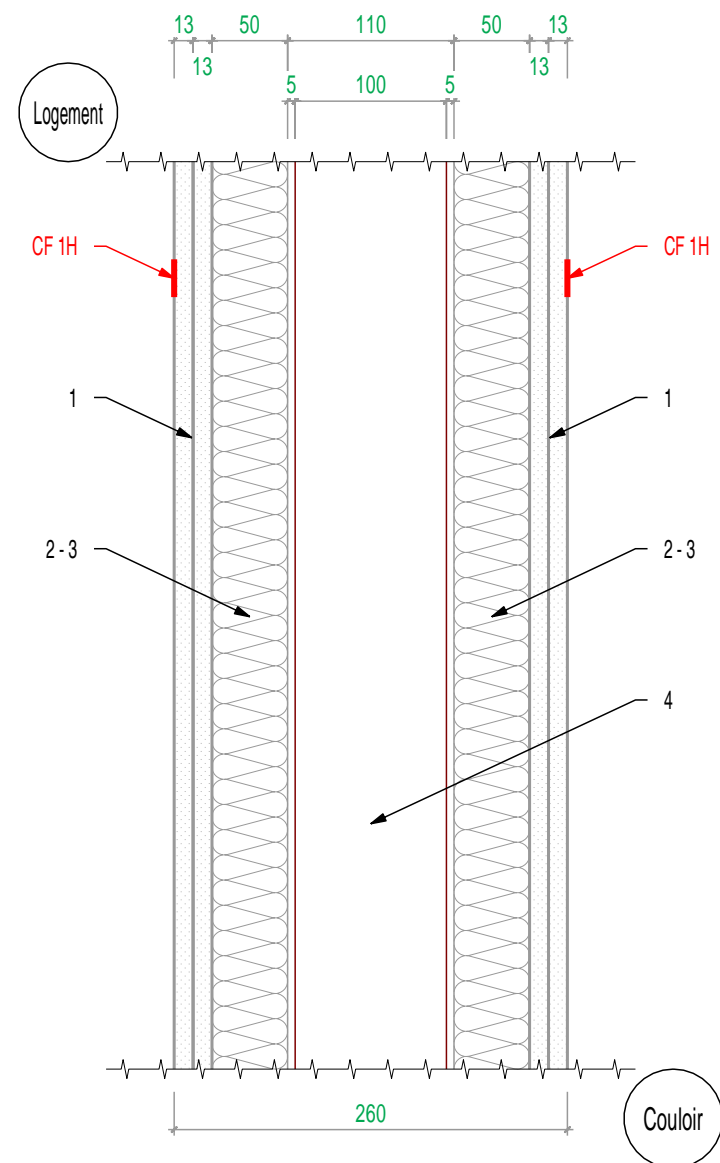
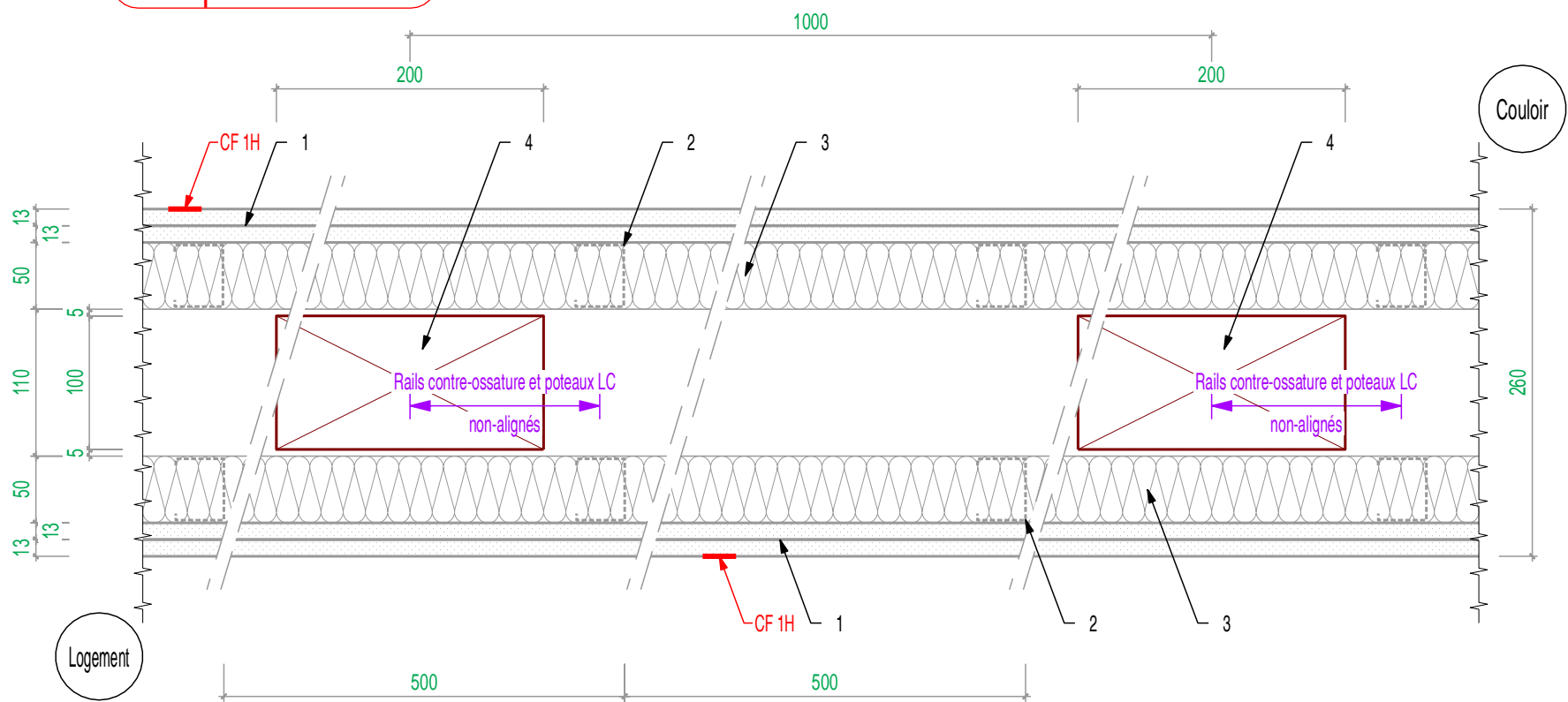
Construction de 15 logements collectifs
Hazebrouck (59) - Habitat 62/59 Picardie

Date : 04 / 09 / 2015

Etabli par : Y. DEBESSE

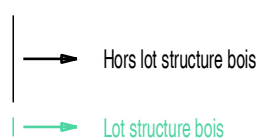
D06 : Composition toitures bi-pente 45° - Couverture tuiles

Coupe horizontale



Coupe verticale

- 1. Revêtement intérieur double plaque de plâtre BA13 (CF 1H)
- 2. Rails support revêtement intérieur
- 3. Vide technique isolé laine de verre ép. 50mm
- 4. Poteaux LC, 100*200mm, entraxe 1.00m maximum, intégrés SAD



Bâtiment de l'Arsenal
299, rue Saint Sulpice
59500 DOUAI
Tel : 03.27.97.60.99
Fax : 03.27.97.61.23
ingebois@ingebois.com

ECH : 1 / 5

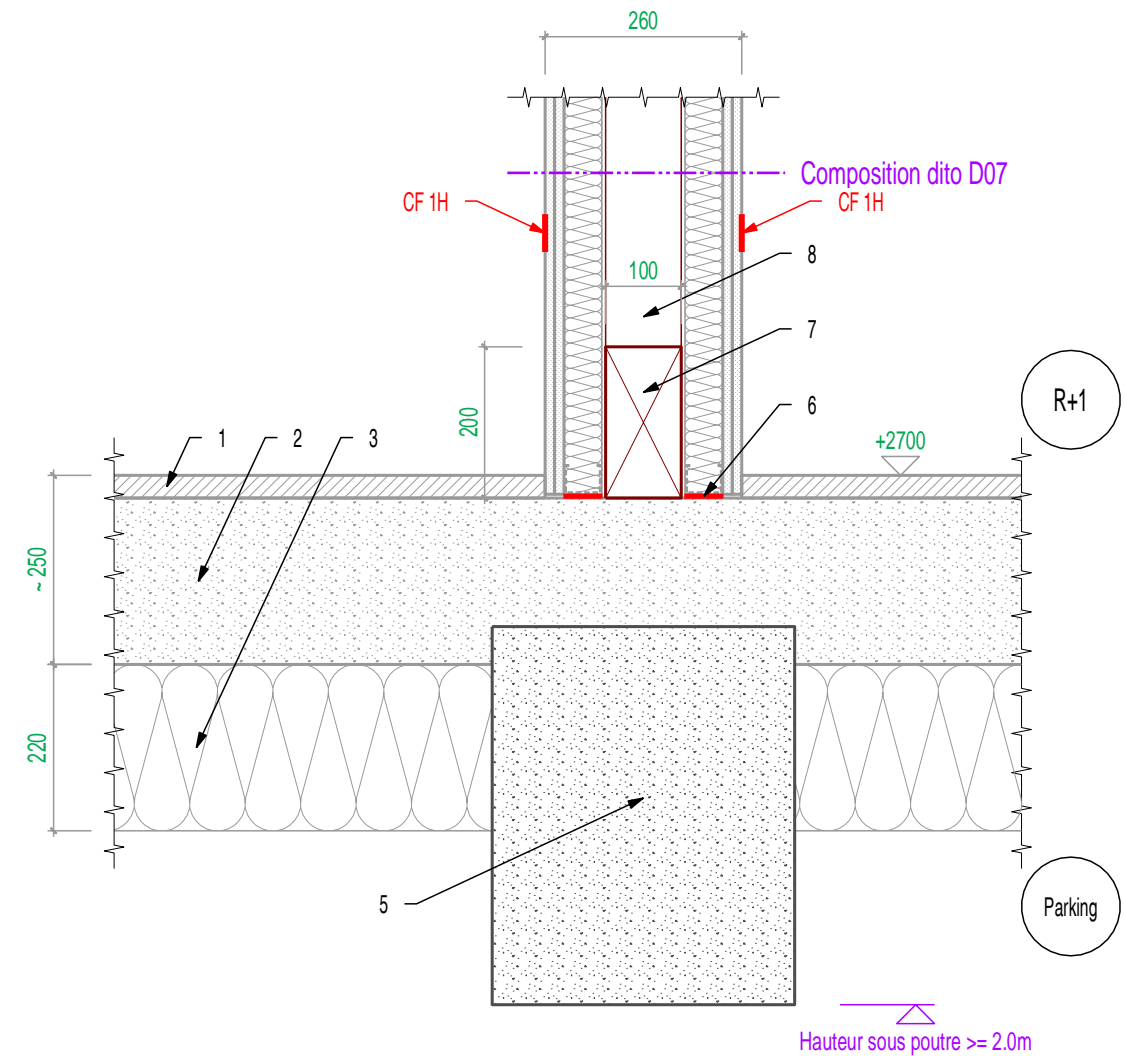
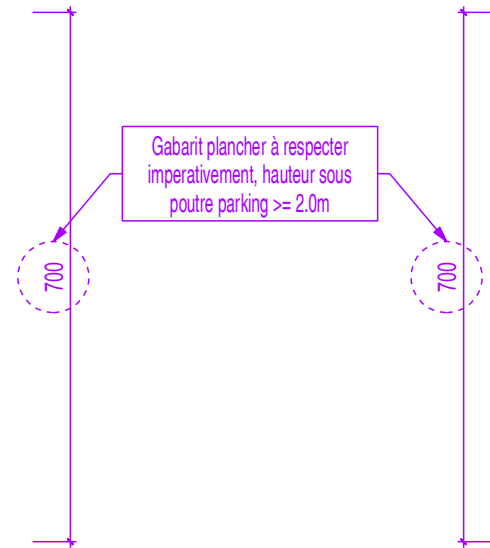
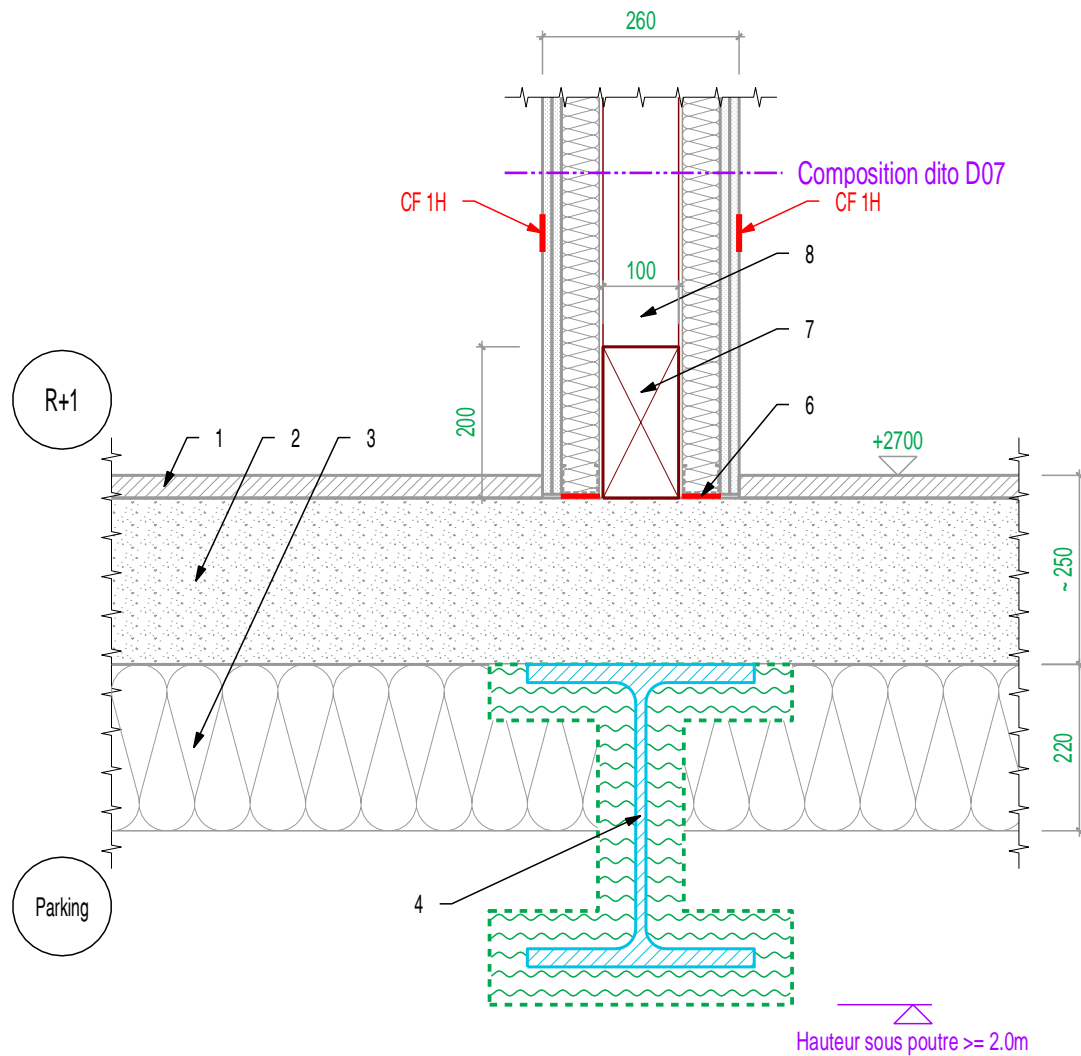
A 3 Ind. 1

Construction de 15 logements collectifs
Hazebrouck (59) - Habitat 62/59 Picardie

Date : 04 / 09 / 2015

Etabli par : Y. DEBESSE

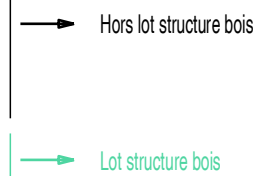
D07 : Composition parois SAD logement / couloir



Coupe verticale - Solution poutre métal

Coupe verticale - Solution poutre béton

1. Revêtement de sol suivant choix architecte + acousticien
2. Dalle béton armé
3. Isolation sous dalle fibraroc, ép. >= 220mm
4. Poutre métal type HEB + flocage pour protection incendie >= 50mm
5. Poutre béton armé
6. Bande résiliente sous les rails supports plaques de plâtre
7. Poutre LC, 100*200mm, intégrée SAD
8. Poteaux LC, 100*200mm, entraxe 1.00m maximum, intégrés SAD



NOTA : Structure G.O.

- Dimensionnement structure G.O. hors mission Ingébois.
- Epaisseur dalle suivant étude BET gros oeuvre.
- Sections poutres métal ou béton armé suivant étude BET gros oeuvre.



Bâtiment de l'Arsenal
299, rue Saint Sulpice
59500 DOUAI
Tel : 03.27.97.60.99
Fax : 03.27.97.61.23
ingebois@ingebois.com

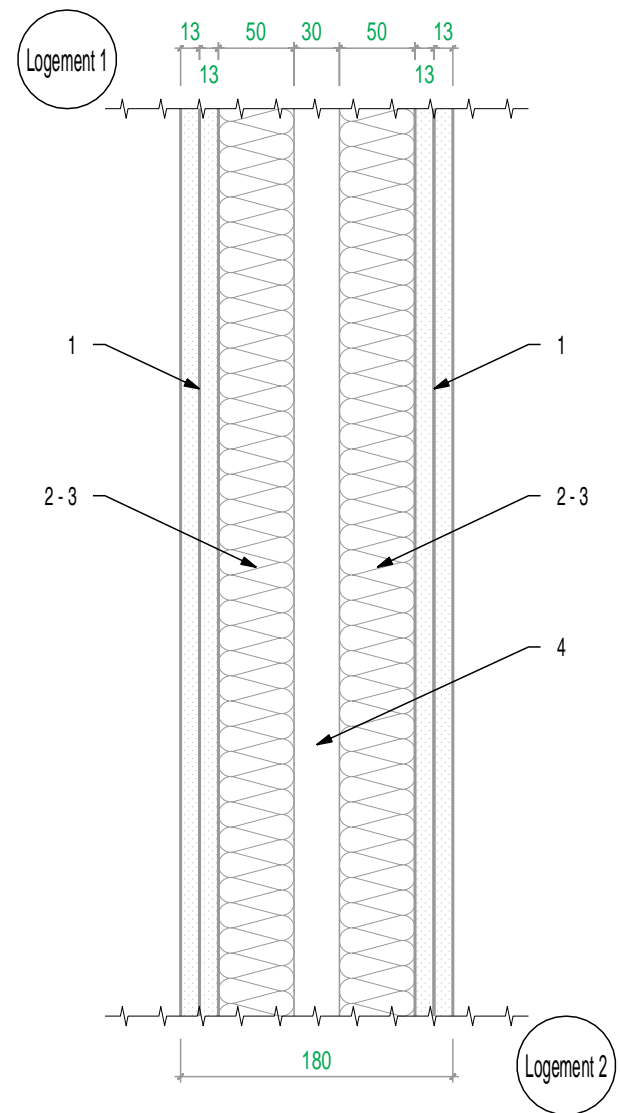
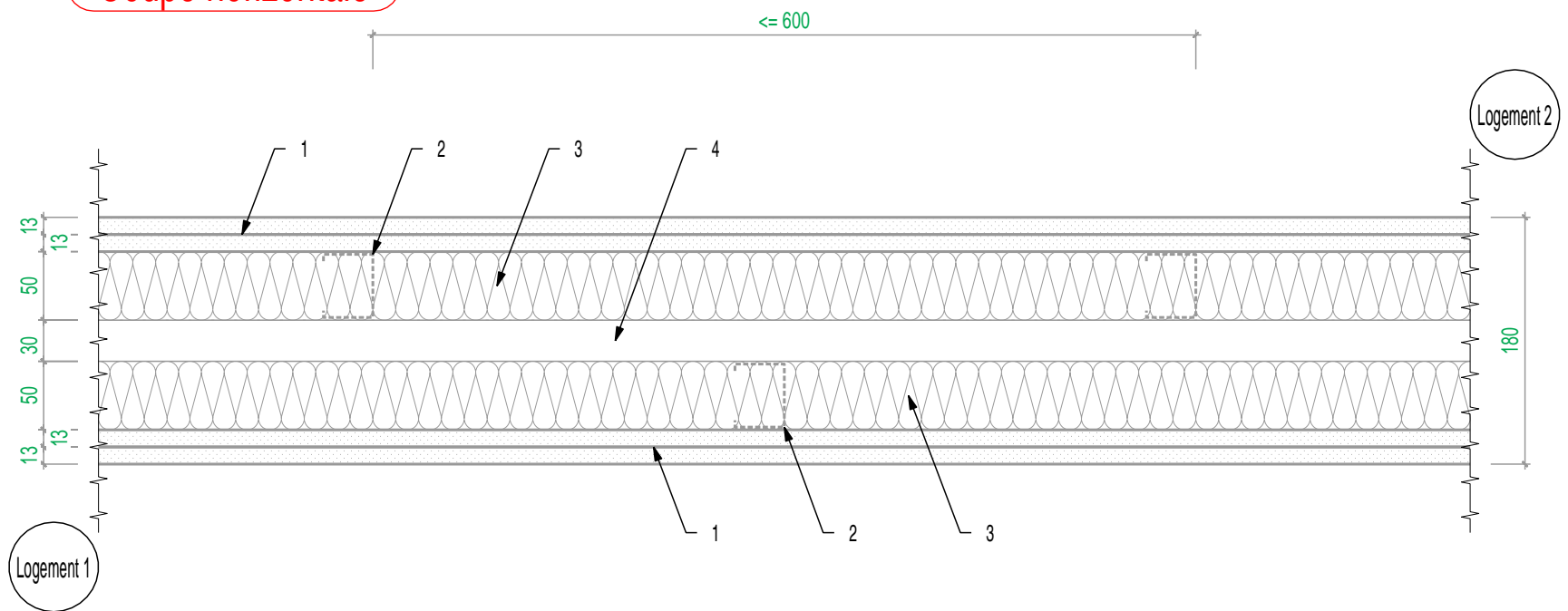
ECH : 1 / 10
A 3 Ind. 1

Construction de 15 logements collectifs
Hazebrouck (59) - Habitat 62/59 Picardie

Date : 04 / 09 / 2015
Etabli par : Y. DEBESSE

D08 : Jonction parois SAD logement / couloir sur plancher bas R+1

Coupe horizontale



Coupe verticale

- 1. Revêtement intérieur double plaque de plâtre BA13
- 2. Rails support revêtement intérieur
- 3. Vide technique isolé laine de verre ép. 50mm
- 4. Vide, ép. 30mm

→ Hors lot structure bois



Bâtiment de l'Arsenal
299, rue Saint Sulpice
59500 DOUAI
Tel : 03.27.97.60.99
Fax : 03.27.97.61.23
ingebois@ingebois.com

ECH : 1 / 5

A 3 Ind. 1

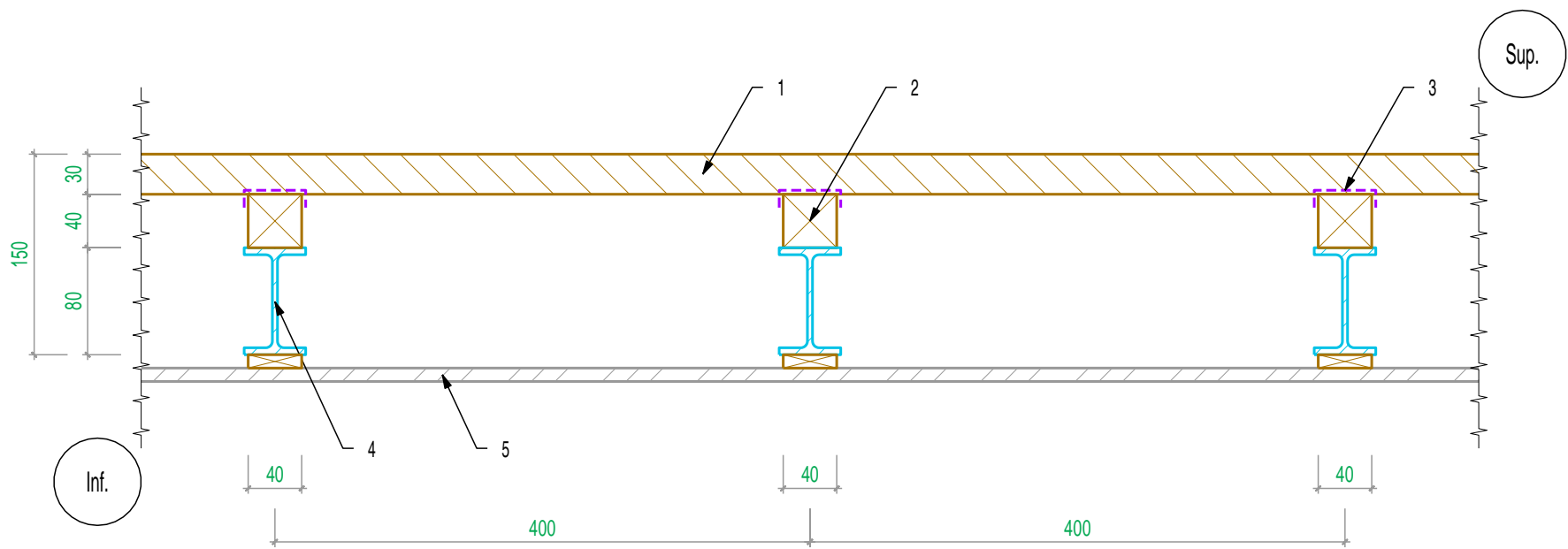
Construction de 15 logements collectifs
Hazebrouck (59) - Habitat 62/59 Picardie

Date : 04 / 09 / 2015

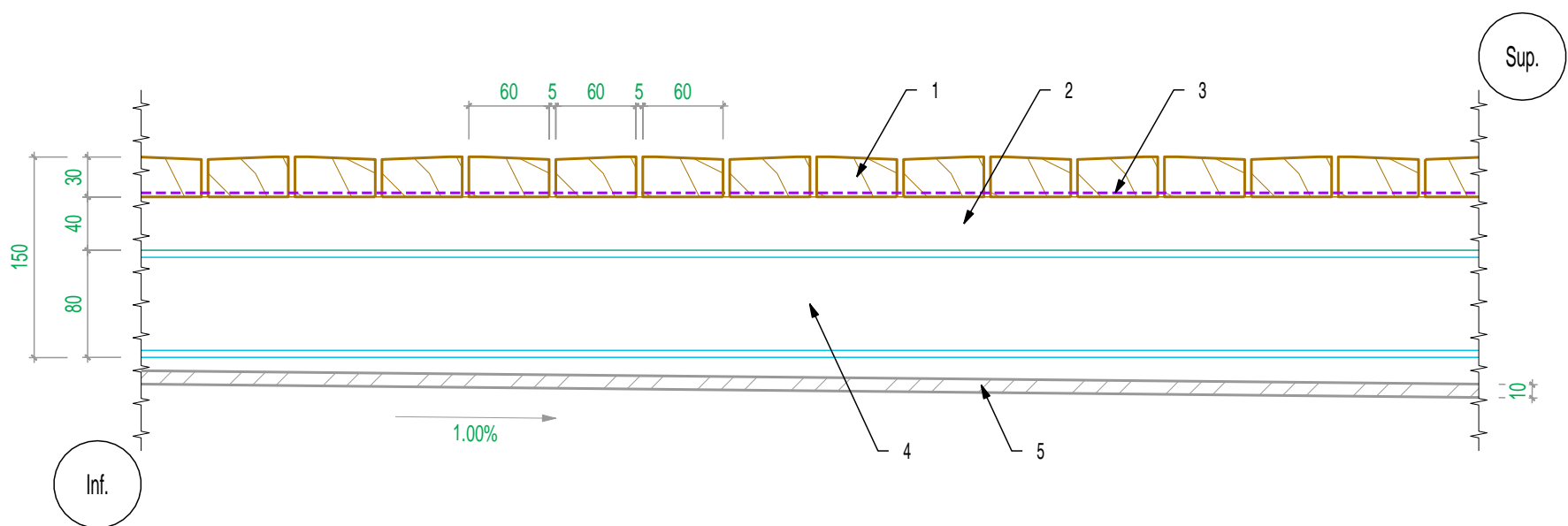
Etabli par : Y. DEBESSE

D09 : Composition parois SAD logement / logement

Coupe verticale perpendiculaire aux solives métal



Coupe verticale parallèle aux solives métal



1. Lames platelage BM Chêne, 30*60mm, délardées 5% environ, ajourées 5mm
2. Labourdes BM Chêne, 40*40mm, entraxe 40cm, sur profils métal
3. Feutre bitumeux pour protection à l'eau des lambourdes
4. Solives métal, IPE 80mm, entraxe 40cm
5. Sous-face type panneau Fibrociment avec pente 1%

→ Lot structure bois



Bâtiment de l'Arsenal
299, rue Saint Sulpice
59500 DOUAI
Tel : 03.27.97.60.99
Fax : 03.27.97.61.23
ingebois@ingebois.com

ECH : 1 / 5

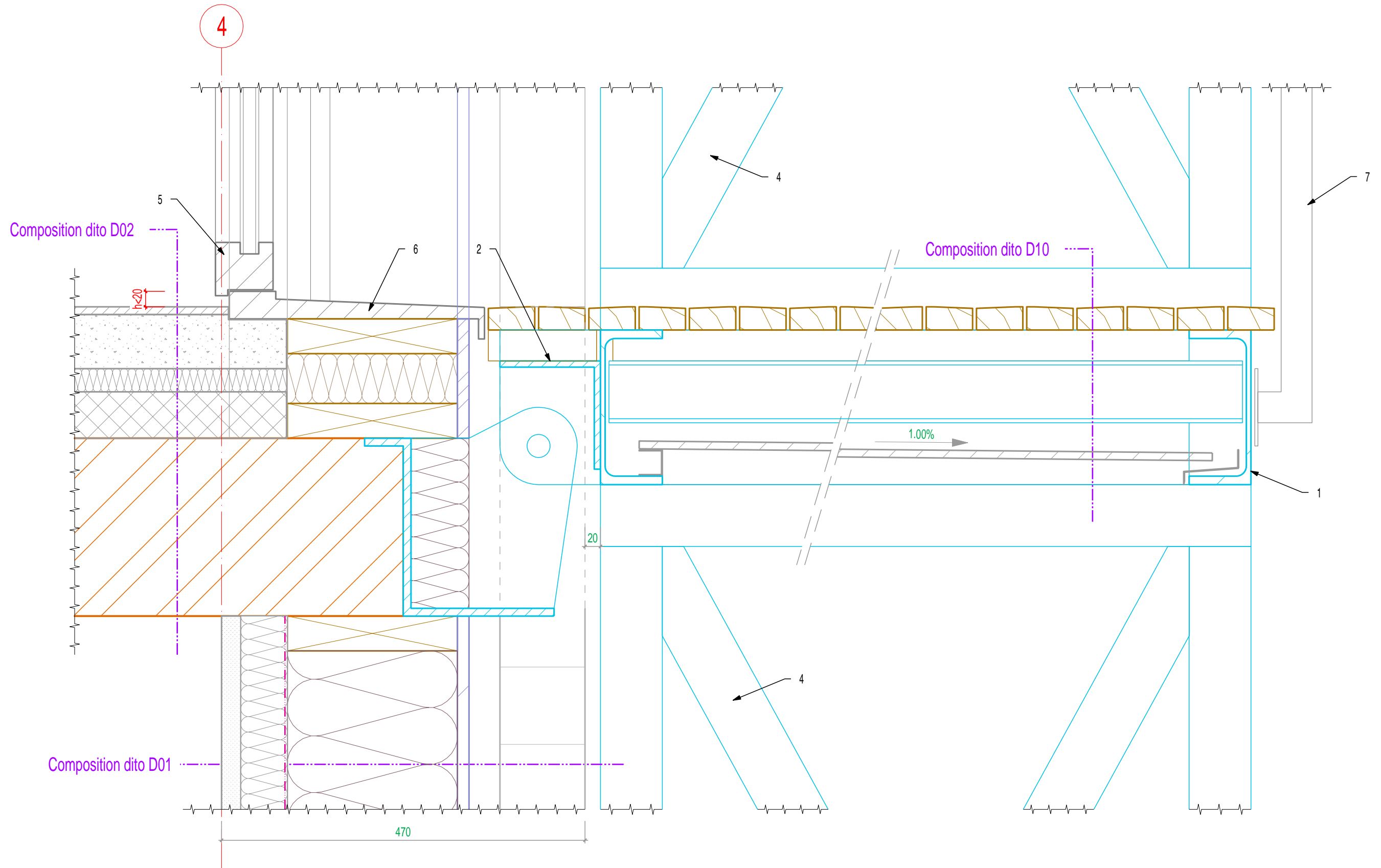
A 3 Ind. 1

Construction de 15 logements collectifs
Hazebrouck (59) - Habitat 62/59 Picardie

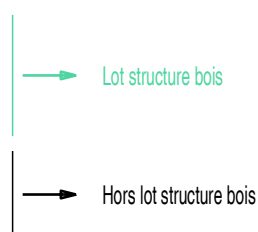
Date : 04 / 09 / 2015

Etabli par : Y. DEBESSE

D10 : Composition plancher balcons



- 1. Précadre horizontal support platelage, UPE 200mm
- 2. Cornière métal pour reprise platelage dans ébrasement menuiserie, section à adapter
- 3. Ferrure mécano-soudée, reprise des balcons
- 4. Précadres verticaux tubes acier carrés 80*80mm ép. 5mm, assemblage par soudage
- 5. Menuiserie
- 6. Seuil PMR
- 7. Garde-corps



Bâtiment de l'Arsenal
 299, rue Saint Sulpice
 59500 DOUAI
 Tel : 03.27.97.60.99
 Fax : 03.27.97.61.23
 ingebois@ingebois.com

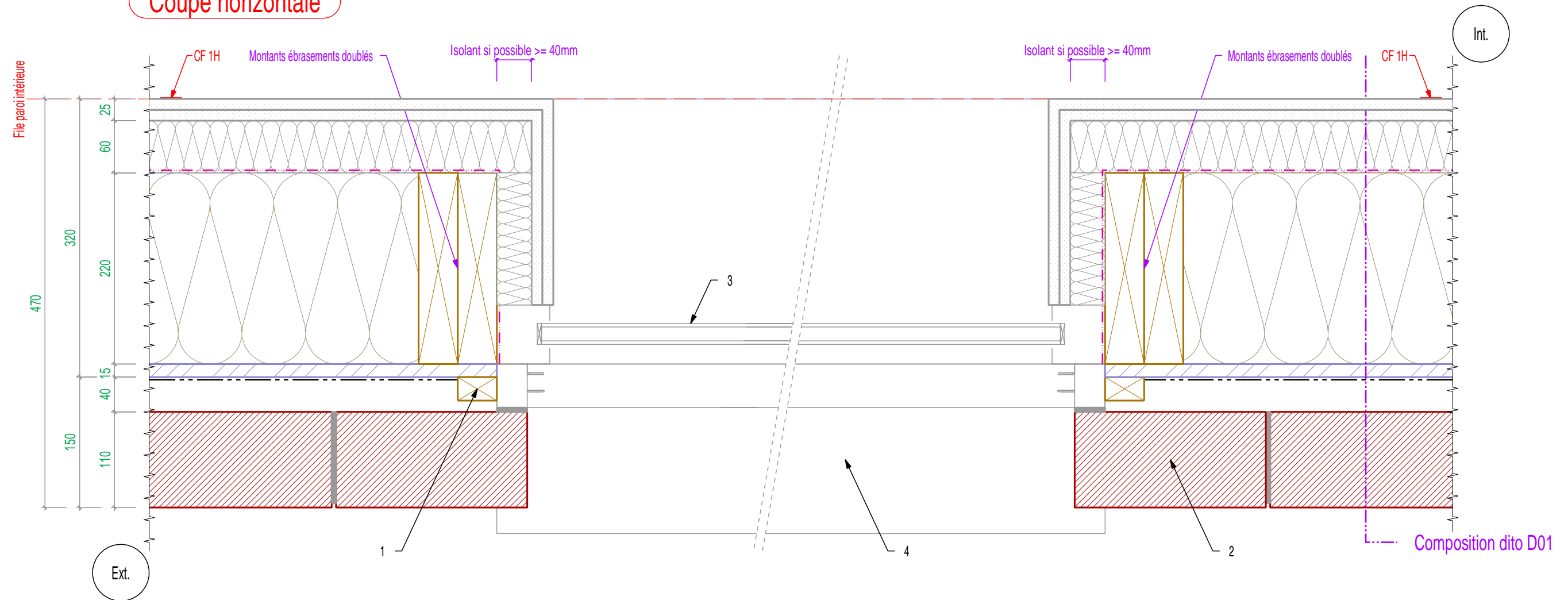
ECH : 1 / 5
 A 3 Ind. 1

Construction de 15 logements collectifs
 Hazebrouck (59) - Habitat 62/59 Picardie

Date : 04 / 09 / 2015
 Etabli par : Y. DEBESSE

D11 : Jonction paroi extérieure / plancher / balcon sur menuiserie

Coupe horizontale



Nota :

- Les menuiseries sont représentées ici à titre informatif (hors prestation Ingebois et hors responsabilité Ingebois). En aucun cas, la présente représentation des menuiseries ne devra être utilisée. La bonne représentation et la bonne mise en oeuvre de ces menuiseries font partie de l'entière responsabilité de l'entreprise adjudicataire de ce lot qui devra soumettre et faire valider par l'architecte tous les détails relatifs à sa prestation (menuiseries = lot architectural).

1. Lattage BM, 27*45mm, classe d'emploi 3, maintien du pare-pluie
2. Brique de parement largeur 110mm suivant choix architecte
3. Menuiserie suivant choix architecte
4. Appui fenêtre béton ou bavette aluminium suivant choix architecte

- Lot structure bois
- Hors lot structure bois



Bâtiment de l'Arsenal
299, rue Saint Sulpice
59500 DOUAI
Tel : 03.27.97.60.99
Fax : 03.27.97.61.23
ingebois@ingebois.com

ECH : 1 / 5

A 3 Ind. 1

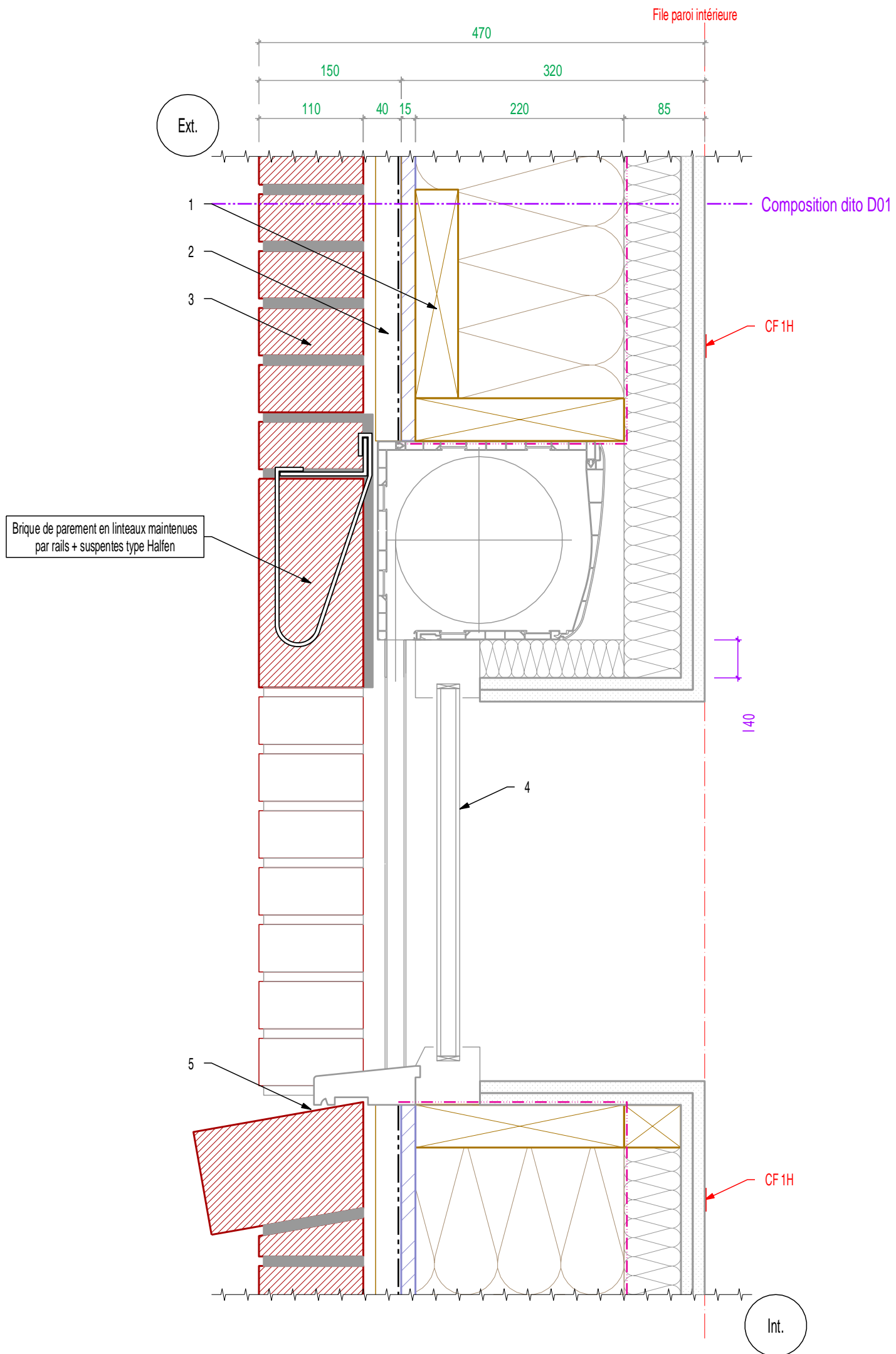
Construction de 15 logements collectifs
Hazebrouck (59) - Habitat 62/59 Picardie

Date : 04 / 09 / 2015

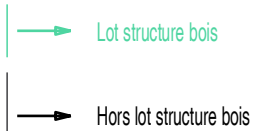
Etabli par : Y. DEBESSE

D12 : Jonction parois ossature bois parement brique / menuiseries - Coupe horizontale

Coupe verticale



1. Linteau BM ou LC intégré dans l'ossature
2. Lattage BM, 27*45mm, classe d'emploi 3, maintien du pare-pluie
3. Brique de parement largeur 110mm suivant choix architecte
4. Menuiserie suivant choix architecte
5. Appui fenêtre brique ou béton ou bavette aluminium suivant choix architecte



Nota :
 - Les menuiseries sont représentées ici à titre informatif (hors prestation Ingebois et hors responsabilité Ingebois). En aucun cas, la présente représentation des menuiseries ne devra être utilisée. La bonne représentation et la bonne mise en oeuvre de ces menuiseries font partie de l'entière responsabilité de l'entreprise adjudicataire de ce lot qui devra soumettre et faire valider par l'architecte tous les détails relatifs à sa prestation (menuiseries = lot architectural).



Bâtiment de l'Arsenal
 299, rue Saint Sulpice
 59500 DOUAI
 Tel : 03.27.97.60.99
 Fax : 03.27.97.61.23
 ingebois@ingebois.com

ECH : 1 / 5

A 3 Ind. 1

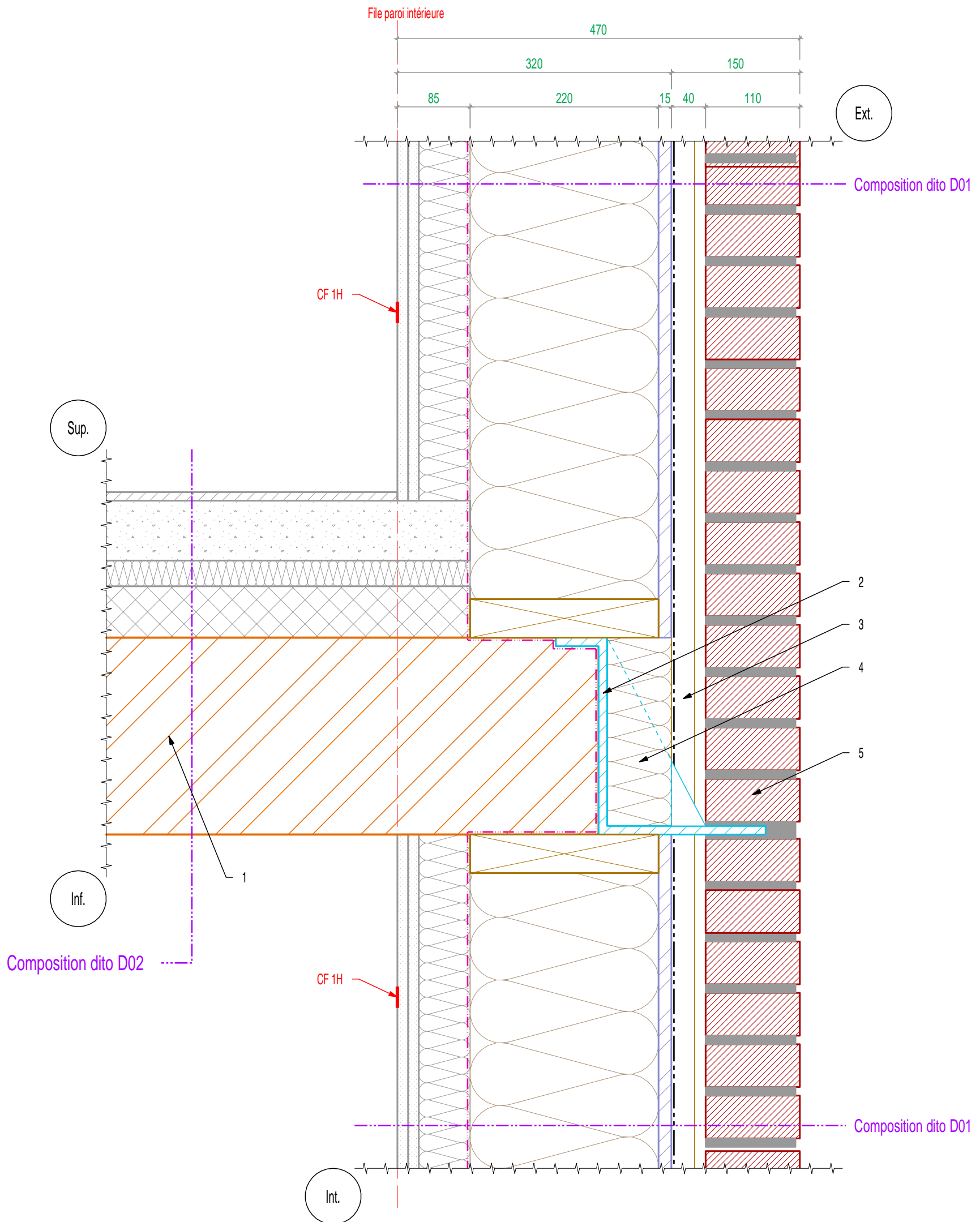
Construction de 15 logements collectifs
 Hazebrouck (59) - Habitat 62/59 Picardie

Date : 04 / 09 / 2015

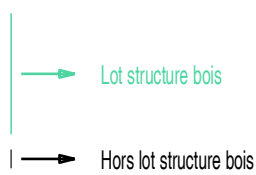
Etabli par : Y. DEBESSE


D13 : Jonction parois ossature bois parement brique / menuiseries - Coupe verticale

Coupe verticale



- 1. Panneau CLT, 7 plis ép. 230mm, qualité habitat visible ou équivalent
- 2. Rail mécano soudé ou type Halfen pour reprise du parement brique
- 3. Lattage BM, 27*45mm, classe d'emploi 3, maintien du pare-pluie
- 4. Complément d'isolation pour gommage du pont thermique
- 5. Brique de parement largeur 110mm suivant choix architecte



	Bâtiment de l'Arsenal 299, rue Saint Sulpice 59500 DOUAI Tel : 03.27.97.60.99 Fax : 03.27.97.61.23 ingebois@ingebois.com		ECH : 1 / 5 A 3 Ind. 1		Construction de 15 logements collectifs Hazebrouck (59) - Habitat 62/59 Picardie		Date : 04 / 09 / 2015	
	D14 : Jonction parois ossature bois parement brique / planchers haut R+1 et R+2						Etabli par : Y. DEBESSE	