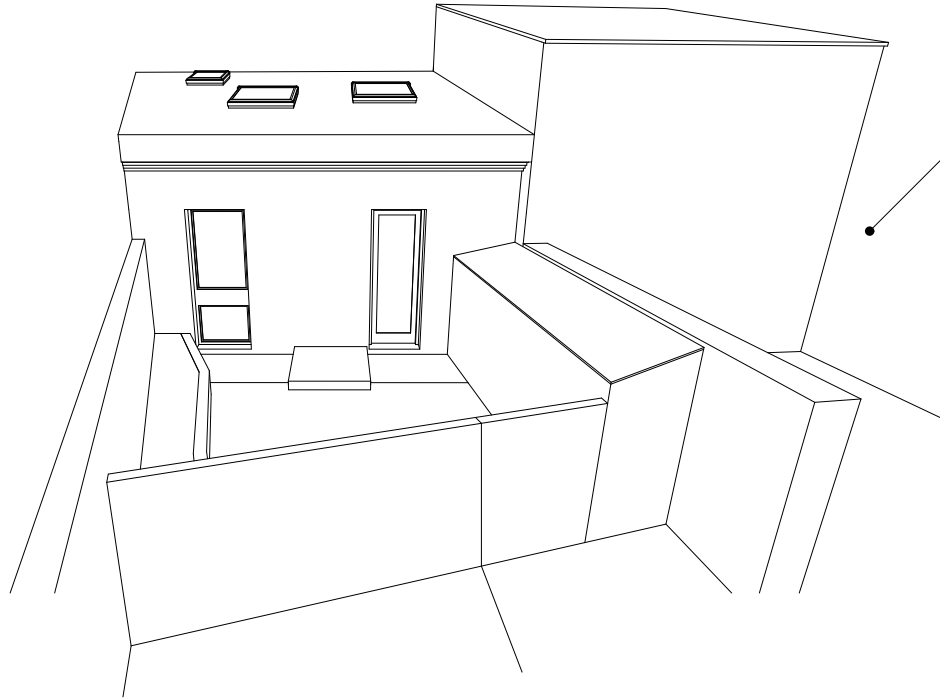
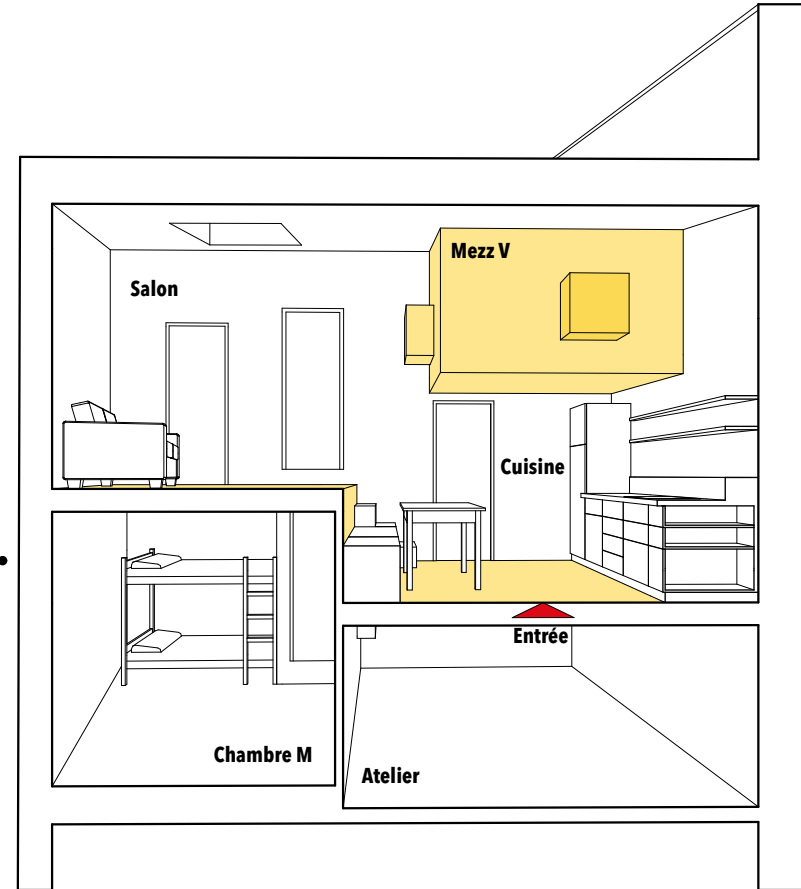


Rénovation d'une habitation 31 bis rue Petite Biesse Nantes	DATE		06/11/2018	PROJET Petite Biesse
	ECH	INDICE		
TITRE DE PLAN	ECH	INDICE	N°	
situation	1:200	0	.1	
<p>Les cotes indiquées sur les plans sont données à titre indicatif et doivent être vérifiées sur place par chaque lauréat l'exécution des ouvrages</p> <p>Maitrise d'oeuvre : nao architectes - Viollette Le Queré 3 cour de la Brocante Nantes T.06.80.15.70.03 - M. contact@nao-architectes.fr</p>				<p>Ce document, établi par l'architecte, ne peut être reproduit ou communiqué à des tiers sans son autorisation (art.40 - loi du 11 mars 1957). L'architecte conserve la propriété intellectuelle et artistique de son oeuvre conformément aux articles L111.1 et suivants du code de la propriété intellectuelle.</p>
				<b>nao architectes</b>

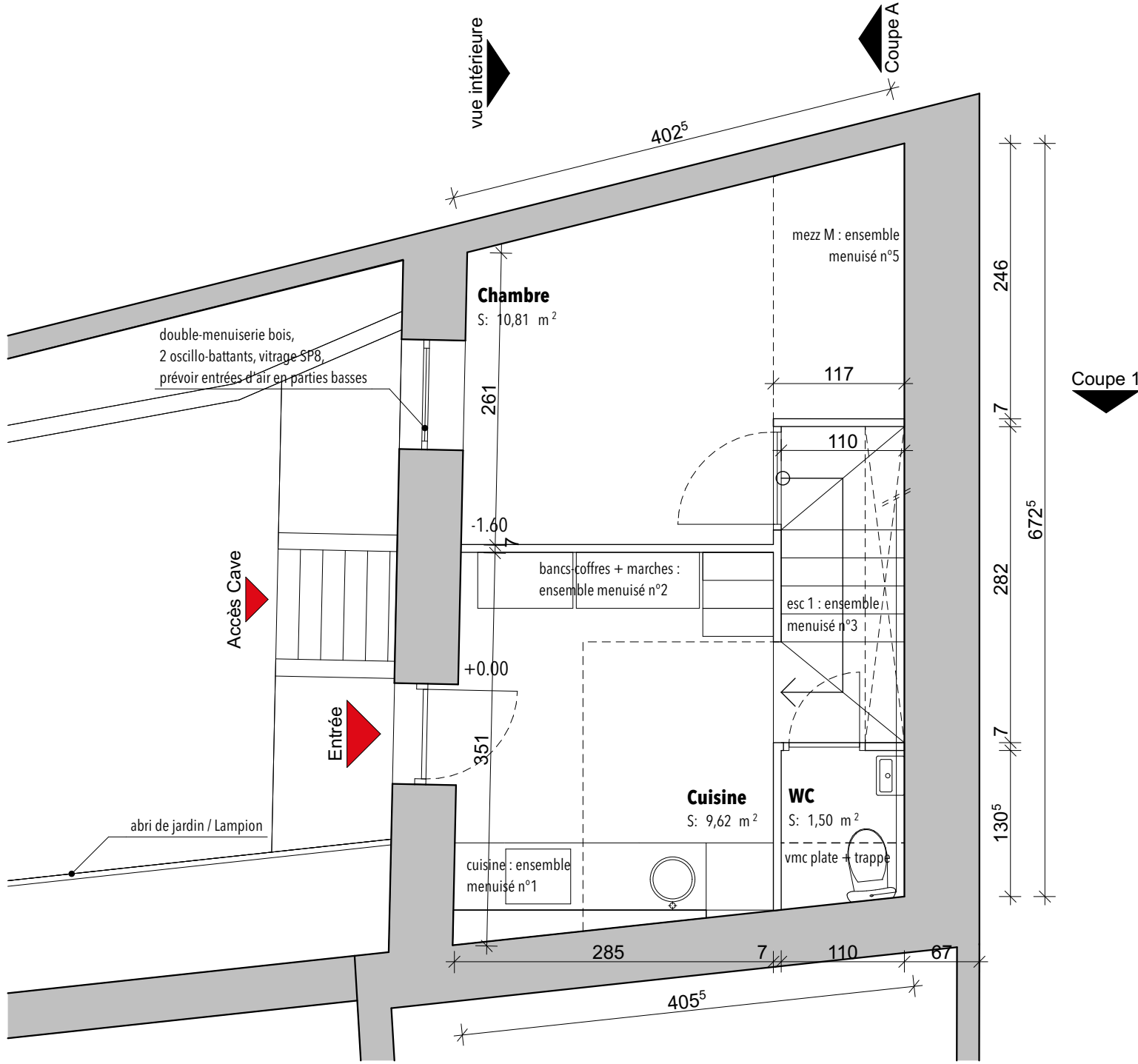


vue de l'extérieur de la maison quand on rentre dans la cour

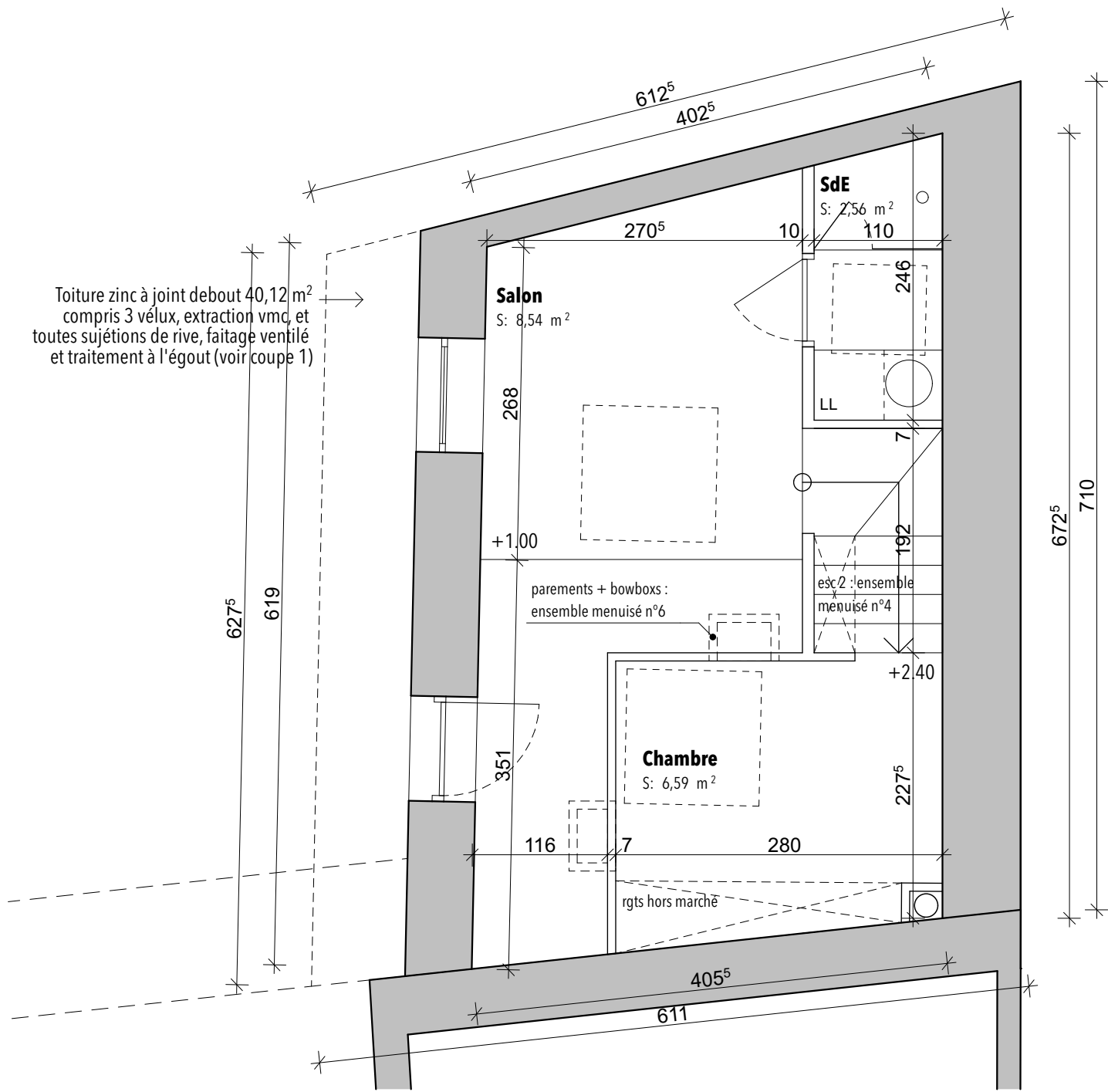
vue explicative si l'on retire le mur de façade de la maison.  
 Celle-ci dévoile l'imbrication des jeux de niveaux, de sorte de proposer une belle chambre à demi-enterrée et une chambre en mezzanine. En entrant on ne les distingue pas, on ne voit que l'espace de vie. Le mur du fond prend une forte épaisseur (110cm), et abrite, de gauche à droite, la salle d'eau, les 2 demi-escaliers menant aux chambres, et le WC derrière le réfrigérateur)



Rénovation d'une habitation 31 bis rue Petite Biesse Nantes	ECH	DATE	06/11/2018	PROJET	Petite Biesse
		INDICE	0	PHASE	DCE
TITRE DE PLAN		Explication du projet		nao architectes	
		<p>Le document, établi par l'architecte, ne peut être reproduit ou communiqué à des tiers sans son autorisation (art.40 - loi du 11 mars 1957). L'architecte conserve la propriété intellectuelle et artistique de son oeuvre conformément aux articles L111.1 et suivants du code de la propriété intellectuelle.</p> <p>Les cotes indiquées sur les plans sont données à titre indicatif et doivent être vérifiées sur place par chaque lot avant l'exécution des ouvrages</p>		<p>Maître d'oeuvre :  nao architectes - Violante Le Quééré  3 cour de la Brocante Nantes  T.06.80.15.70.03 - M. contact@nao-architectes.fr</p>	

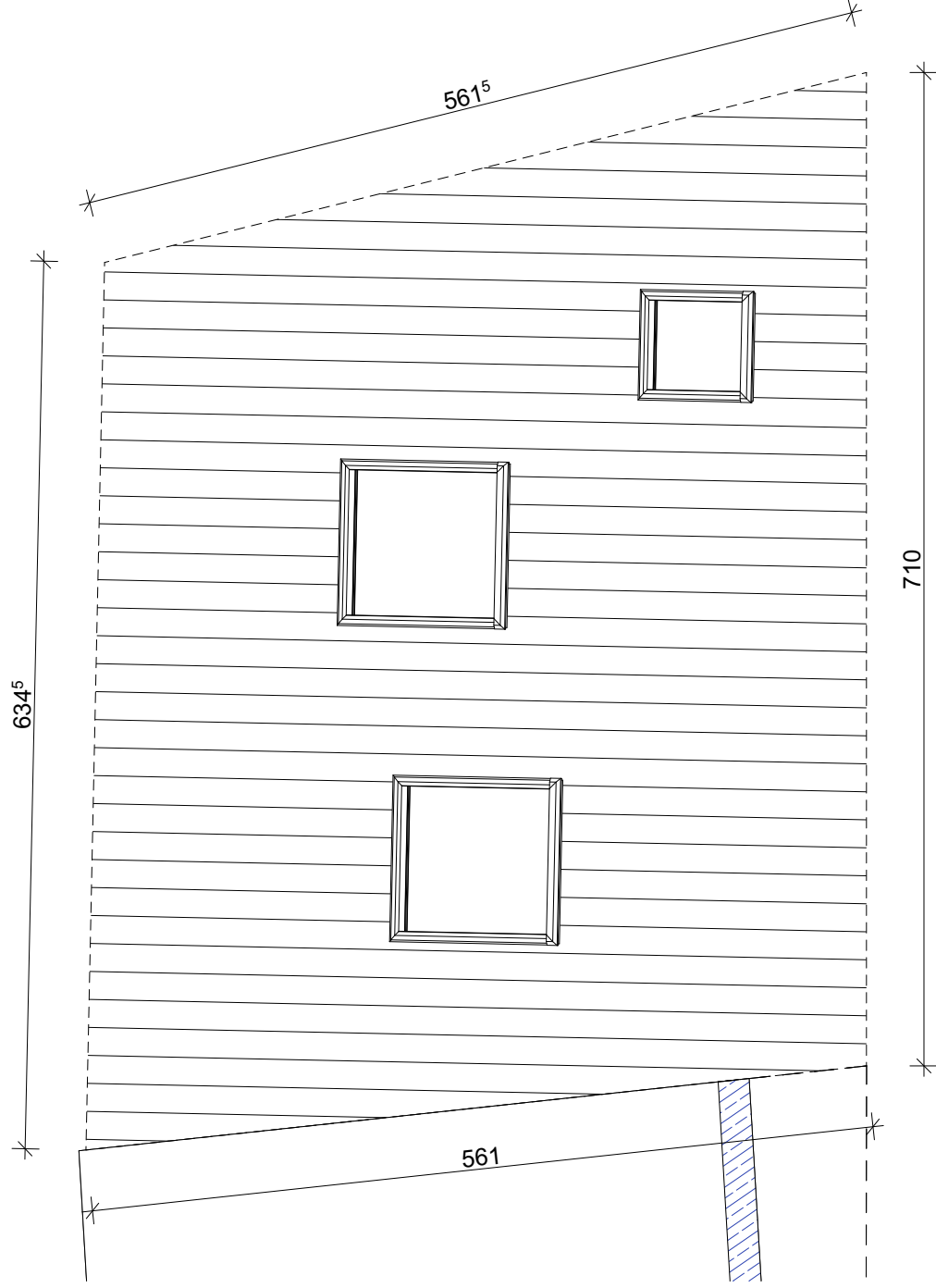


Rénovation d'une habitation 31 bis rue Petite Biesse Nantes	DATE	06/11/2018	PROJET	Petite Biesse
	ECH	1:50	PHASE	DCE
TITRE DE PLAN	INDICE	N°	<b>nao architectes</b>	
plan RdC	0	3		
<p>Les cotes indiquées sur les plans sont données à titre indicatif et doivent être vérifiées sur place par chaque lauréat l'exécution des ouvrages</p> <p>Maître d'œuvre : nao architectes - Viollette Le Quérec 3 cour de la Brocante Nantes T.06.80.15.70.03 - M. contact@nao-architectes.fr</p>			<p>Ce document, établi par l'architecte, ne peut être reproduit ou communiqué à des tiers sans son autorisation (art.40 - loi du 11 mars 1957). L'architecte conserve la propriété intellectuelle et artistique de son œuvre conformément aux articles L111.1 et suivants du code de la propriété intellectuelle.</p>	



Toiture zinc à joint debout 40,12 m<sup>2</sup>  
 compris 3 vélux, extraction vmc, et  
 toutes sujétions de rive, faitage ventilé  
 et traitement à l'égout (voir coupe 1)

Rénovation d'une habitation 31 bis rue Petite Biesse Nantes	DATE 06/11/2018	PROJET	Petite Biesse
		PHASE	DCE
TITRE DE PLAN plan R+1	ECH 1:50	<p>Les cotes indiquées sur les plans sont données à titre indicatif et doivent être vérifiées sur place par chaque lauréat l'exécution des ouvrages</p> <p>Maître d'œuvre :          nao architectes - Viollette Le Queré          3 cour de la Brocante Nantes          T.06.80.15.70.03 - M. contact@nao-architectes.fr</p>	
		<p>Le document, établi par l'architecte, ne peut être reproduit ou communiqué à des tiers sans son autorisation (art.40 - loi du 11 mars 1957).          L'architecte conserve la propriété intellectuelle et artistique de son oeuvre conformément aux articles L111.1 et suivants du code de la propriété intellectuelle.</p>	

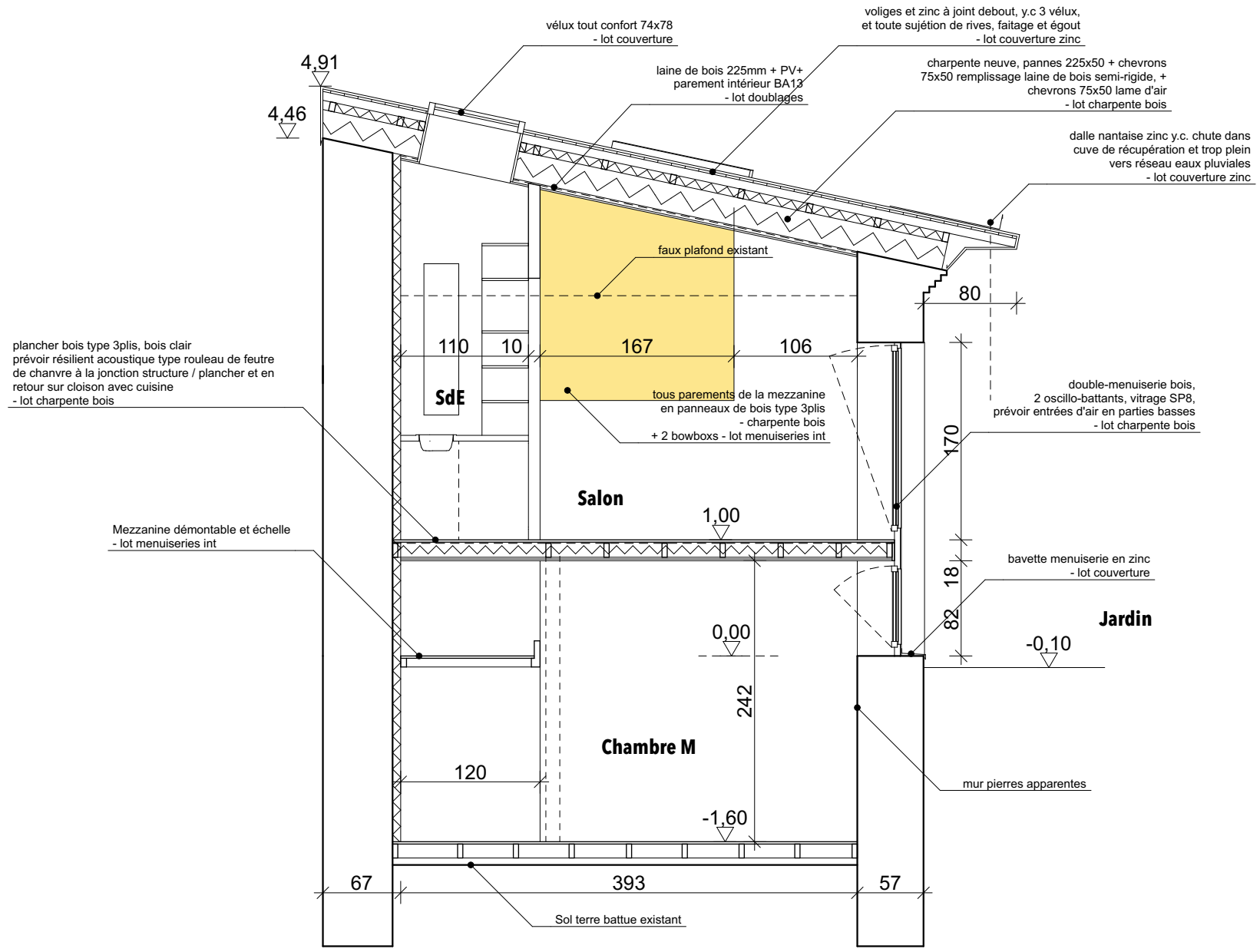


Ce document, établi par l'architecte, ne peut être reproduit ou communiqué à des tiers sans son autorisation (art.40 - loi du 11 mars 1957).  
 L'architecte conserve la propriété intellectuelle et artistique de son oeuvre conformément aux articles L111.1 et suivants du code de la propriété  
 intellectuelle.

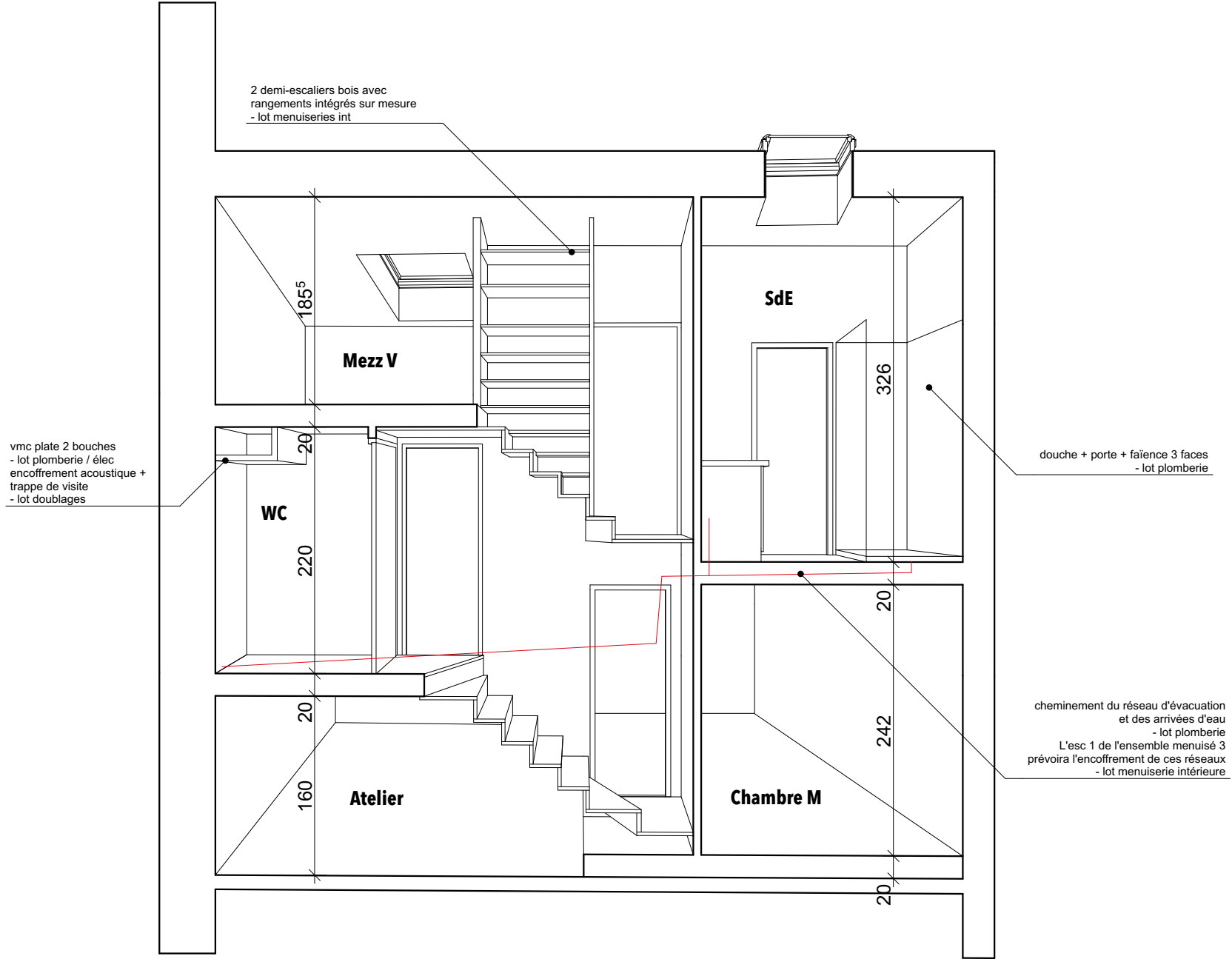
Les cotes indiquées sur les plans sont données à titre indicatif et doivent être vérifiées sur place par chaque lauréat l'exécution des ouvrages

Maître(s) d'oeuvre :  
 nao architectes - Viollette Le Quééré  
 3 cour de la Brocante Nantes  
 T.06.80.15.70.03 - M. contact@nao-architectes.fr

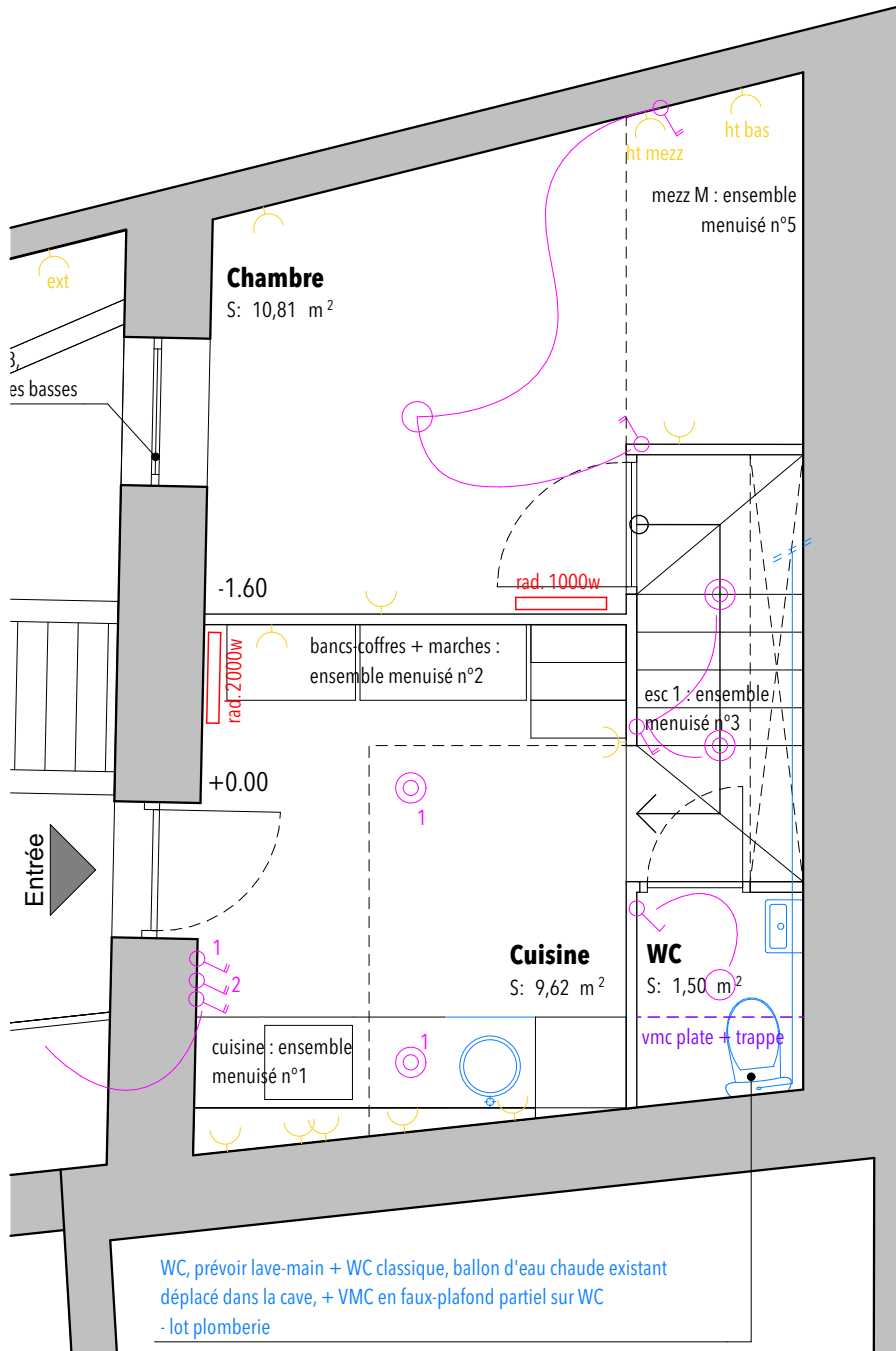
Rénovation d'une habitation 31 bis rue Petite Biesse Nantes	ECH	DATE		PHASE	PROJET
		INDICE	N°		
TITRE DE PLAN	ECH	INDICE	N°		
plan toiture	1:50	0	.5	nao architectes	



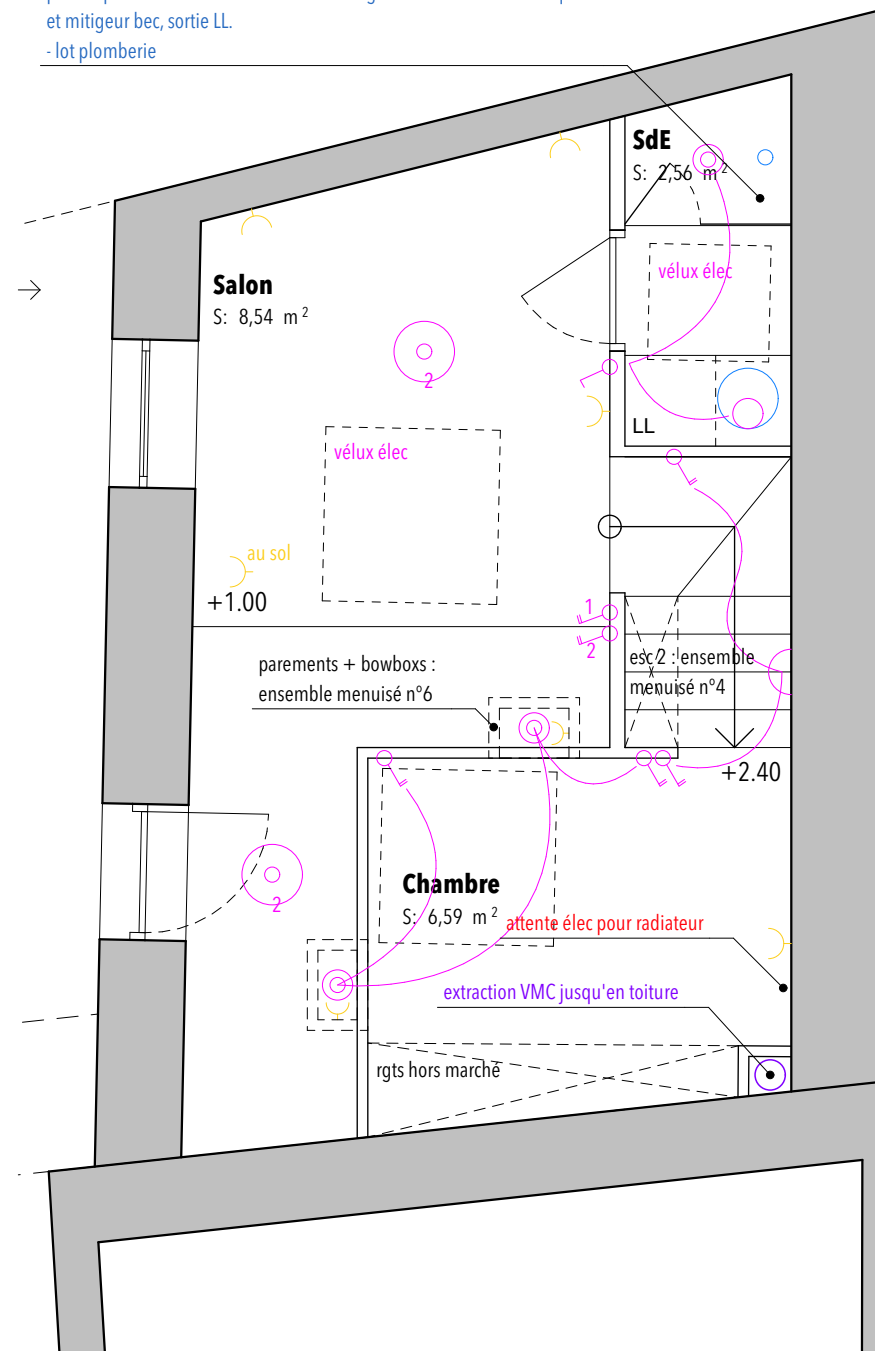
PROJET	Petite
	Blesse
PHASE	DCE
	DCE
DATE	06/11/2018
	N°
INDICE	0
	ECH
Rénovation d'une habitation 31 bis rue Petite Blesse Nantes	
TITRE DE PLAN Coupe 1	
<p>Maîtrise d'œuvre: nao architectes - Viollette Le Quééré 3 cour de la Brocante Nantes T.06.80.15.70.03 - M. contact@nao-architectes.fr</p>	
<p>Les cotes indiquées sur les plans sont données à titre indicatif et doivent être vérifiées sur place par chaque lot avant l'exécution des ouvrages</p>	
<p>Ce document, établi par l'architecte, ne peut être reproduit ou communiqué à des tiers sans son autorisation (art.40 - loi du 11 mars 1957). L'architecte conserve la propriété intellectuelle et artistique de son œuvre conformément aux articles L111.1 et suivants du code de la propriété intellectuelle.</p>	



Rénovation d'une habitation 31 bis rue Petite Biesse Nantes	ECH	1:50	DATE	06/11/2018	
			INDICE	N°	0 .7
TITRE DE PLAN	Coupe A		<p>Ce document, établi par l'architecte, ne peut être reproduit ou communiqué à des tiers sans son autorisation (art.40 - loi du 11 mars 1957). L'architecte conserve la propriété intellectuelle et artistique de son œuvre conformément aux articles L111.1 et suivants du code de la propriété intellectuelle.</p> <p>Les cotes indiquées sur les plans sont données à titre indicatif et doivent être vérifiées sur place par chaque lot avant l'exécution des ouvrages</p> <p>Maîtrise d'œuvre : nao architectes - Viollette Le Quééré 3 cour de la Brocante Nantes T.06.80.15.70.03 - M. contact@nao-architectes.fr</p>		
			PHASE	DCE	PROJET
					Petite Biesse
			<b>nao architectes</b>		



WC, prévoir lave-main + WC classique, ballon d'eau chaude existant déplacé dans la cave, + VMC en faux-plafond partiel sur WC  
- lot plomberie



SdE, prévoir bac à douche à carrelé extra-plat + porte de douche  
1 vantail & 1 fixe + faïence 3 faces sur la hauteur de la porte de douche.  
prévoir plan de travail bois massif avec intégration d'un évier céramique et mitigeur bec, sortie LL.  
- lot plomberie

Rénovation d'une habitation 31 bis rue Petite Biesse Nantes	DATE	06/11/2018	
	INDICE	N°	.8
TITRE DE PLAN	ECH	1:50	
technique			
PROJET		Petite Biesse	
PHASE		DCE	
<p>Ce document, établi par l'architecte, ne peut être reproduit ou communiqué à des tiers sans son autorisation (art.40 - loi du 11 mars 1957). L'architecte conserve la propriété intellectuelle et artistique de son oeuvre conformément aux articles L111.1 et suivants du code de la propriété intellectuelle.</p> <p>Les cotes indiquées sur les plans sont données à titre indicatif et doivent être vérifiées sur place par chaque lot avant l'exécution des ouvrages.</p> <p>Maître d'oeuvre : nao architectes - Viollette Le Quééré 3 cour de la Brocante Nantes T.06.80.15.70.03 - M. contact@nao-architectes.fr</p>			
<b>nao architectes</b>			