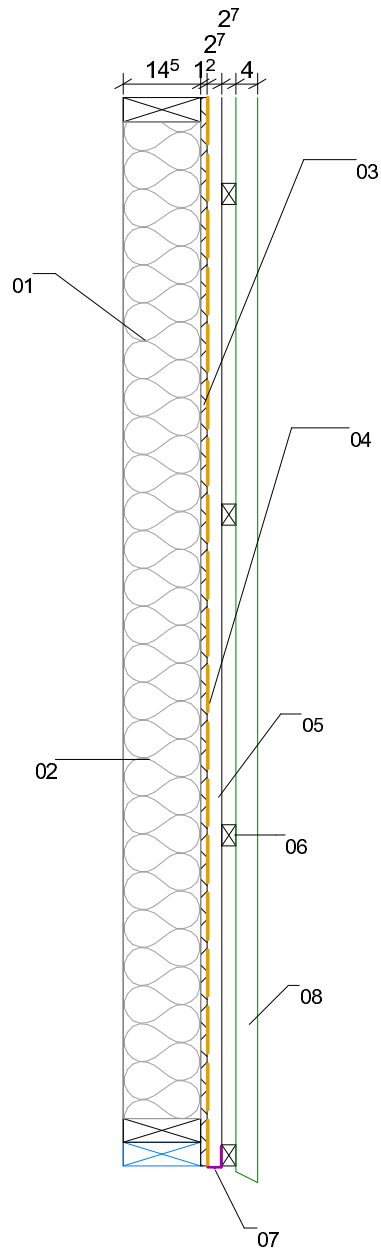


# G001 - Maison des Entreprises

## Coupes sur complexe mur OB + Bardage



01 = Ossature 45 x 145 mm

02 = Isolation ép145 mm

03 = Panneaux OSB 12mm

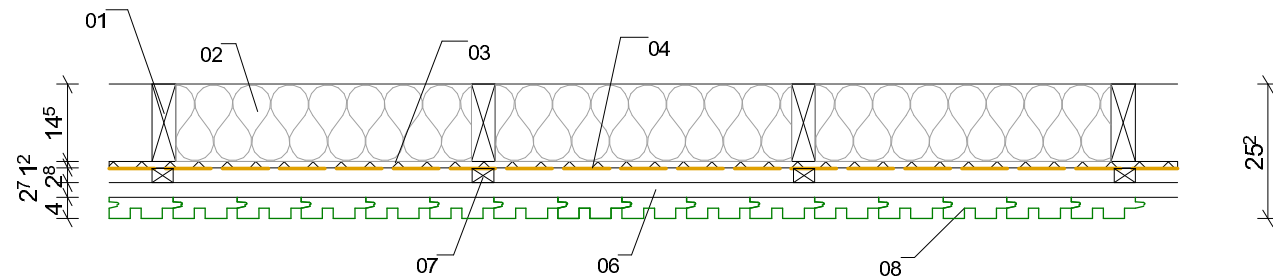
04 = Pare pluie

05 = Latte 27 x 40 mm

06 = Contre latte 27 x 40 mm

07 = Grille anti-rongeur

08 = Bardage profil Faux claire voie ép 40 mm



Echelle = 1 : 10.00