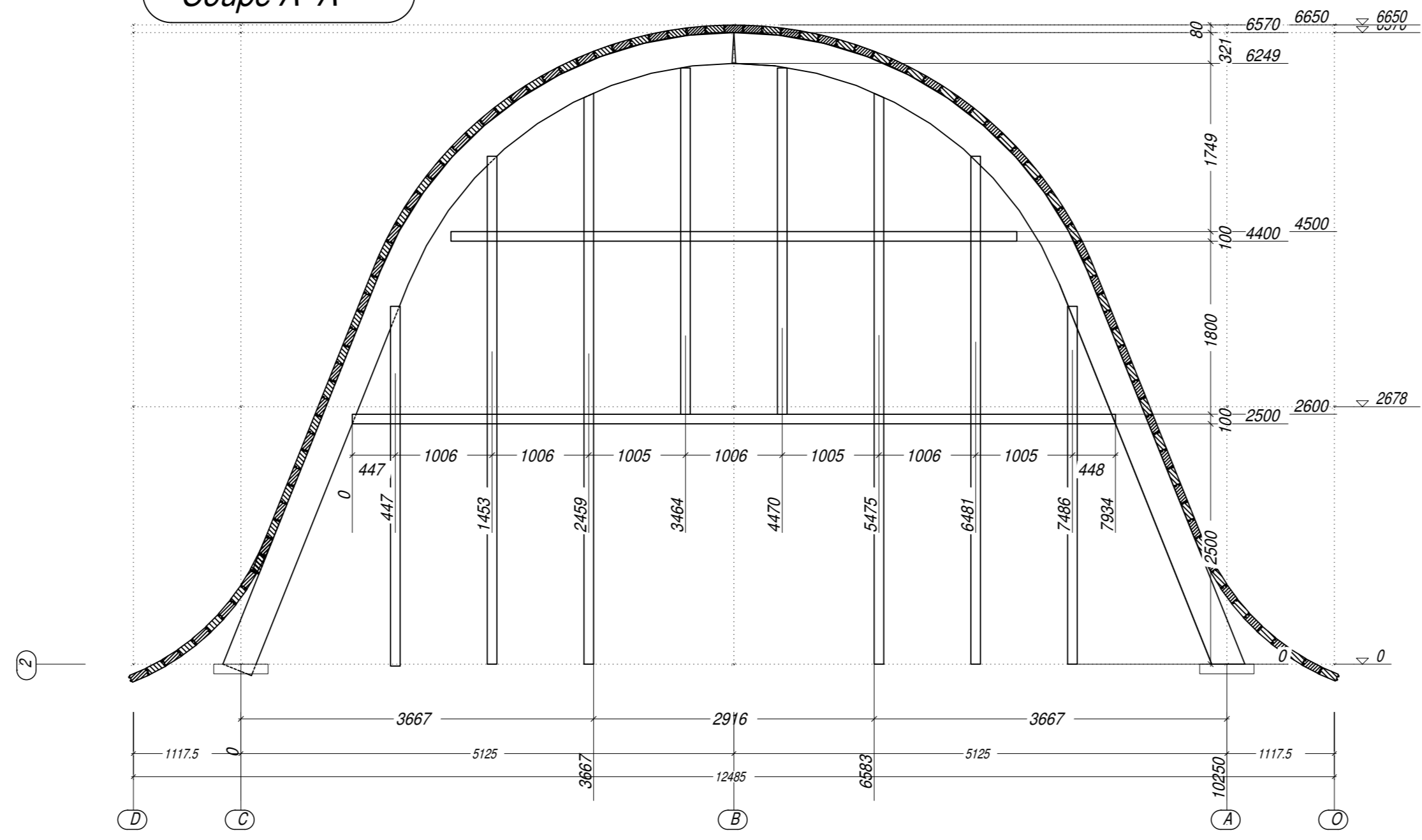
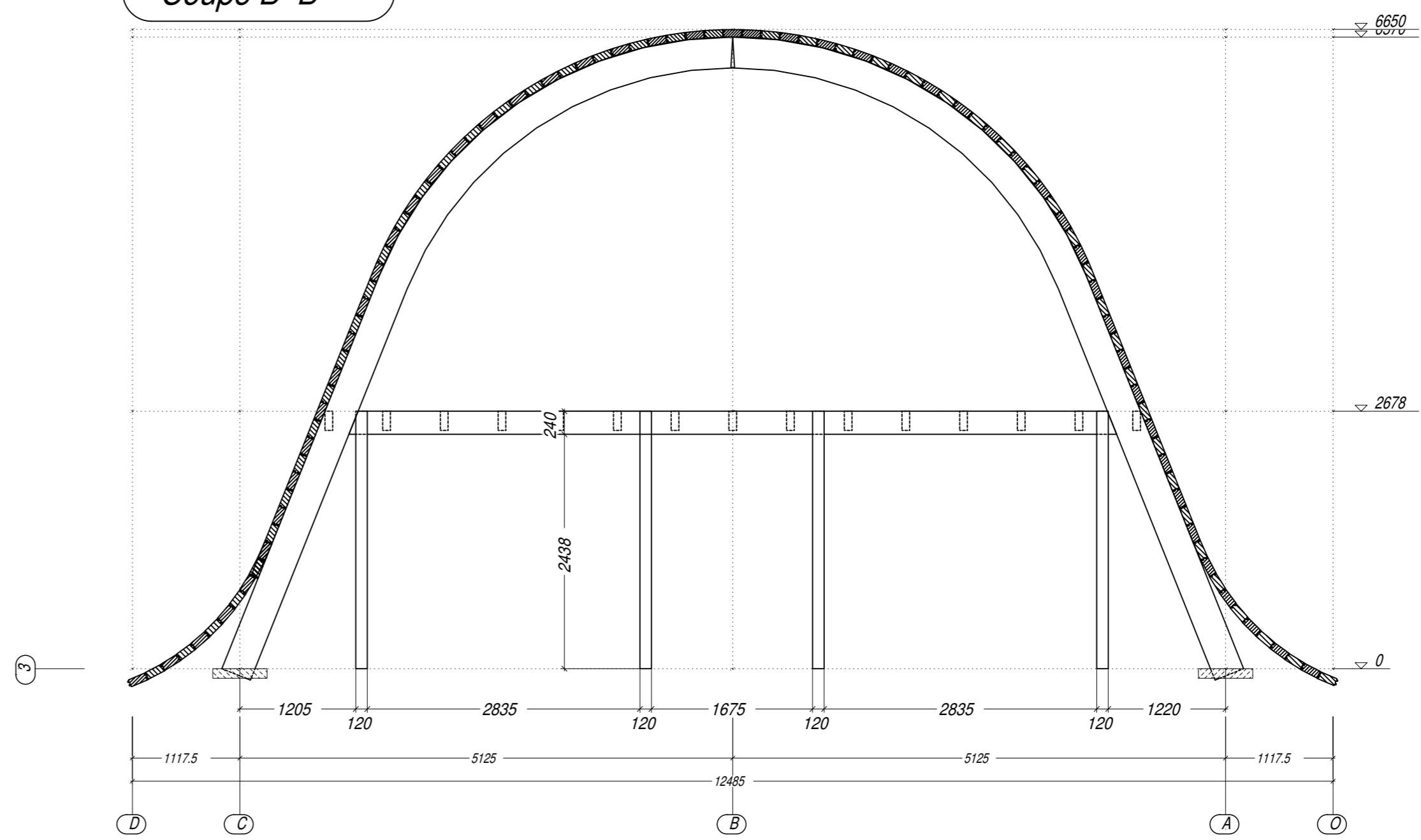


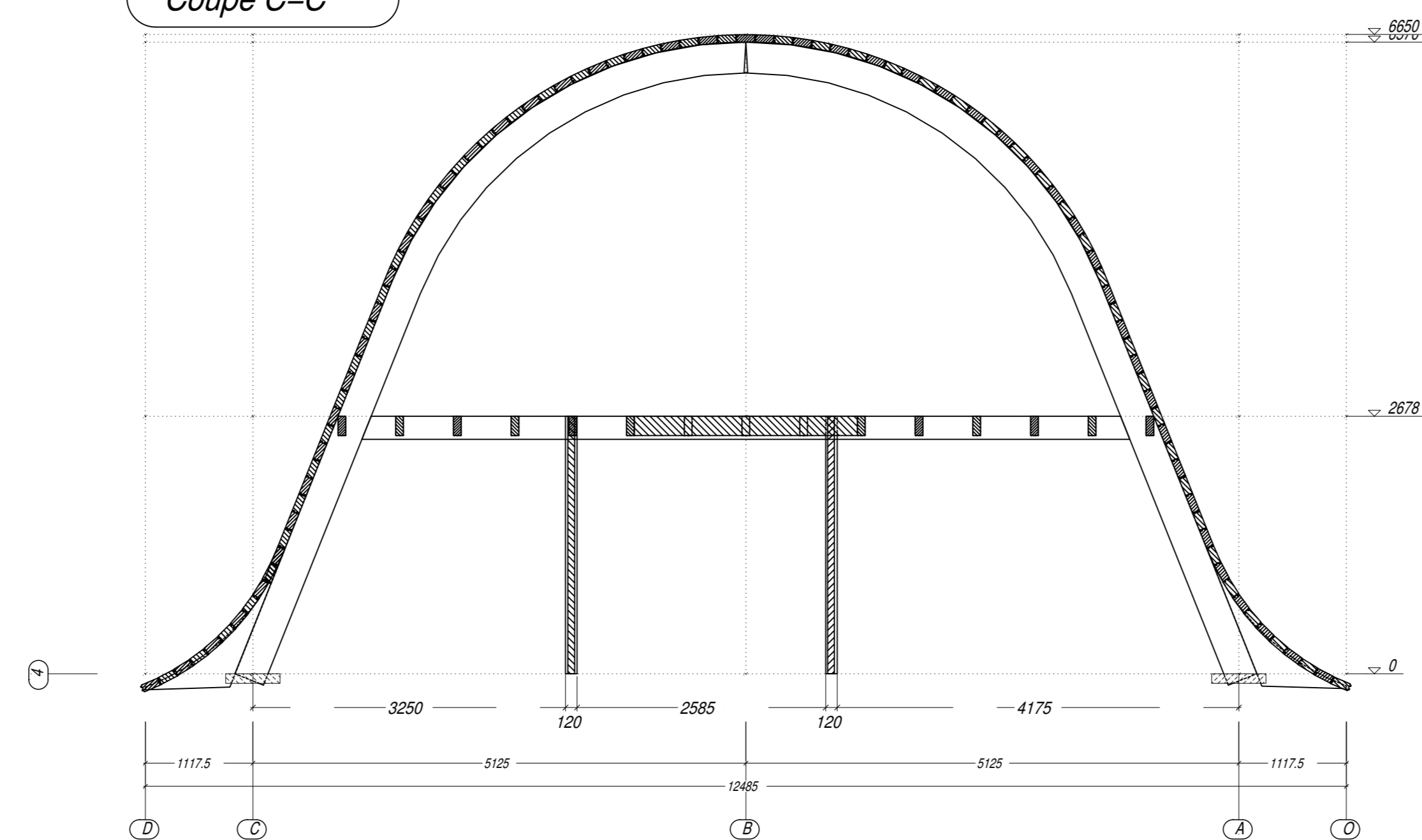
Coupe A-A



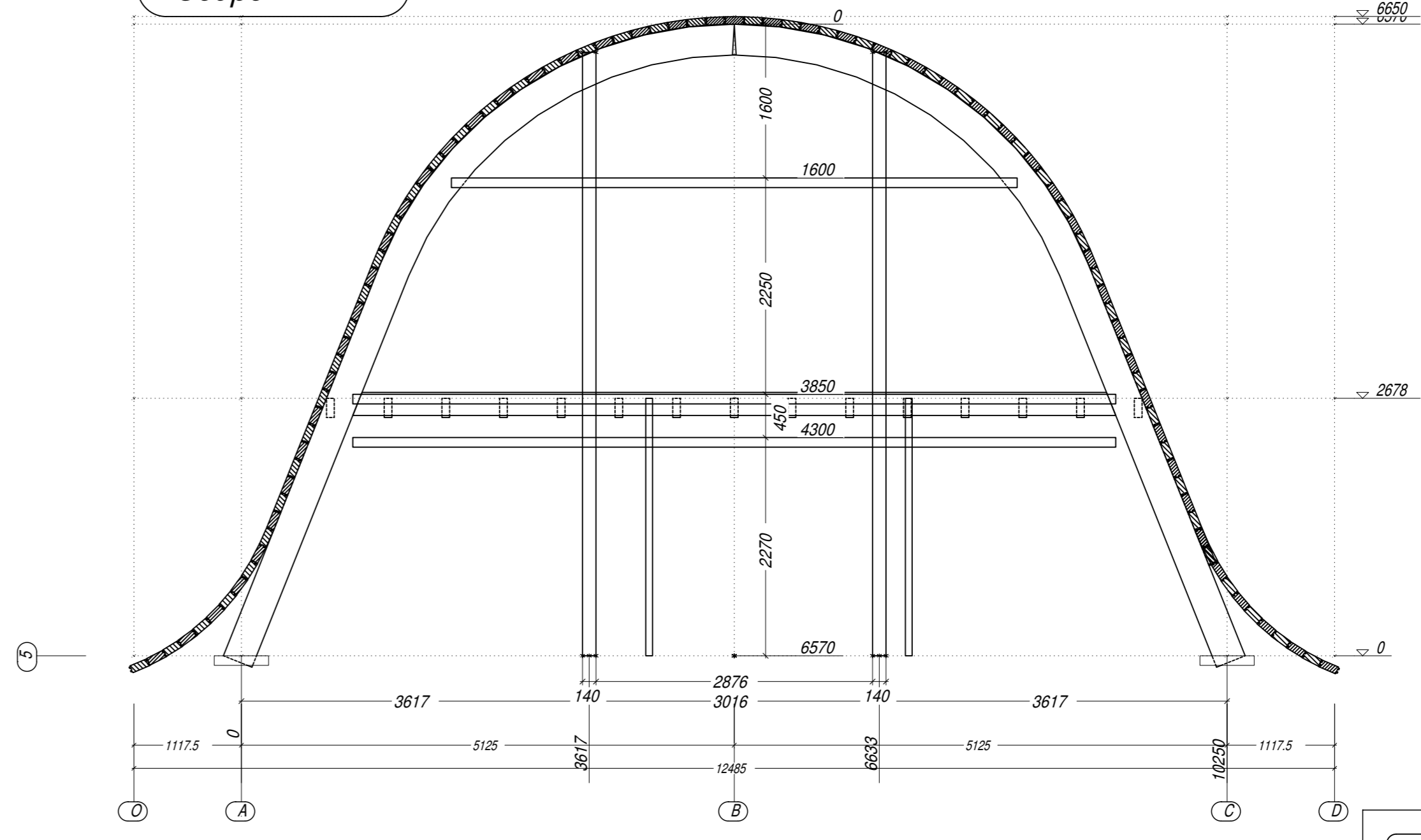
Coupe B-B



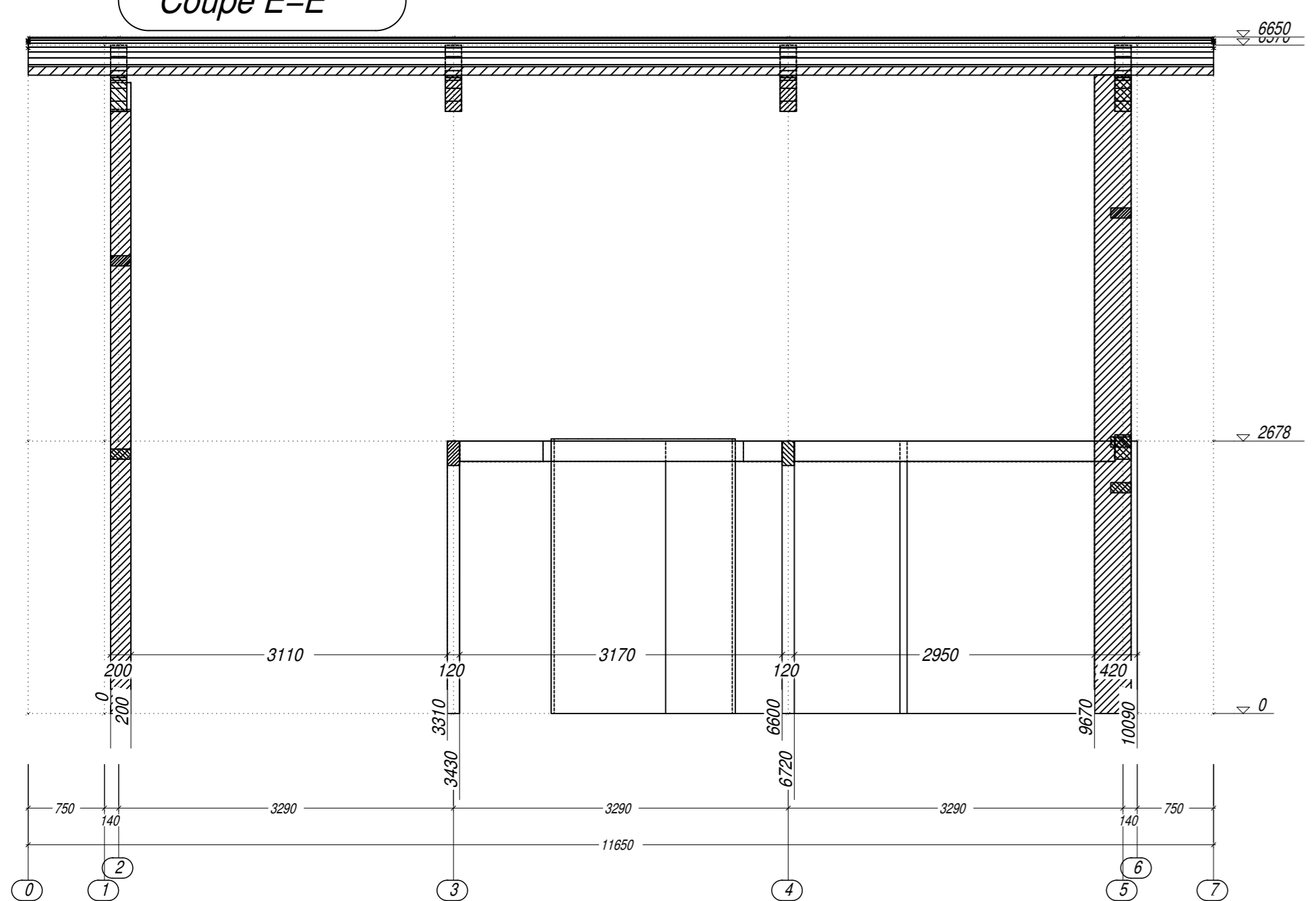
Coupe C-C



Coupe D-D



Coupe E-E



**NOTA POUR LA VALIDATION DU PLAN**  
L'ensemble de ce plan (notes, détails, ...) doit obligatoirement être vérifié par le destinataire au moment de sa réception.

**NOTA POUR MISE EN FABRICATION**  
Nous retourner un plan signé ou le bordereau joint à ce plan pour mise en fabrication.  
Compter un délai minimum de 3 semaines pour la livraison après validation du chef et du niveau de contrôle de vos chantiers.

**NOTA pour l'entreprise de Maçonnerie-Béton**  
- Tolérance d'implantation des axes:  $\pm 0.5$  cm  
- Tolérance des réservations:  $\pm 2$  cm  
- Tolérance de niveau:  $\pm 1$  cm  
- Prévoir d'installer un niveau au niveau de référence  $\pm 0.00$

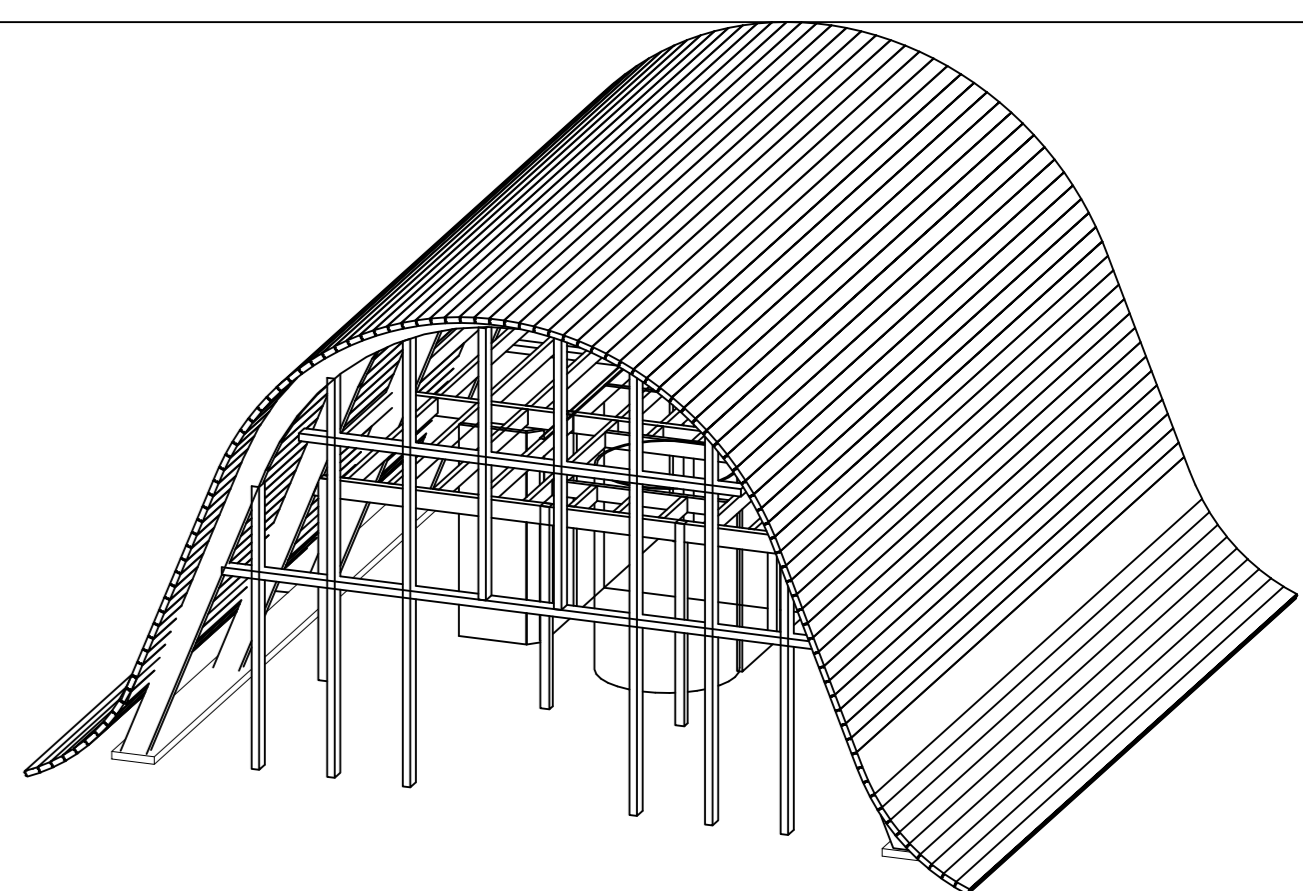
**NOTA pour tous les intervenants du chantier**  
La découpe d'éléments métalliques par découpeuse ou oxyacétylène doit être faite à une protection particulière de la charpente par TOUS les intervenants.  
Il y a risque d'incendie et/ou de marquage des pièces en bois de façon définitive.

**NOTA:**  
Le maçonnerie est protégée des variations dimensionnelles du bois par un double dimensionnement ou du polyéthylène ou tout autre coupe-mou qui évite toute la zone de contact bois-béton de remplissage.

Charpente	Qualité	Traitement
Besig colle	GL24h	Obie
Isocore	P120/27	
Duo / Trio	C 24	
Plancher		
Lamé-dalle	GL24h	
Pre-dalle	GL24h	
Non-dalle	GL24h	
Fermes		
fermes sur mesure	SC25	Galvanisée
fermes standard		Galvanisée

**MAISON VAGUE INDIVIDUELLE**  
**51500 SILLERY**

- PLAN DE CHARPENTE  FICHE ISOBISIS
- FICHE LAMELLE COLLE  CAHIER DE FERRURE



D		
C		
B		
A		
0	Première diffusion	28/01/11
REV	MODIFICATION / COMPLEMENT	DATE

Client :	LES CHARPENTERS CHAMPENOIS ZA LES VANNERIES 51570 LES MESMEUX	N° AFFAIRE :	175016	PHASE :	EXE
Dessin :	Claire POISSON	PLAN N° :	PC 01	Ech:	1/10 1/50
Mail :	poisson@larnelleix.fr	Date:	28/01/11		