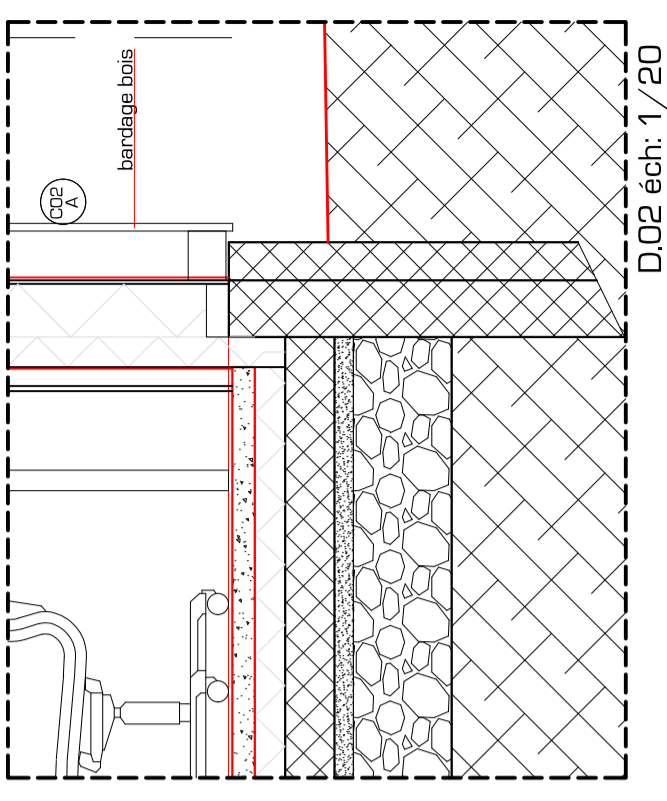
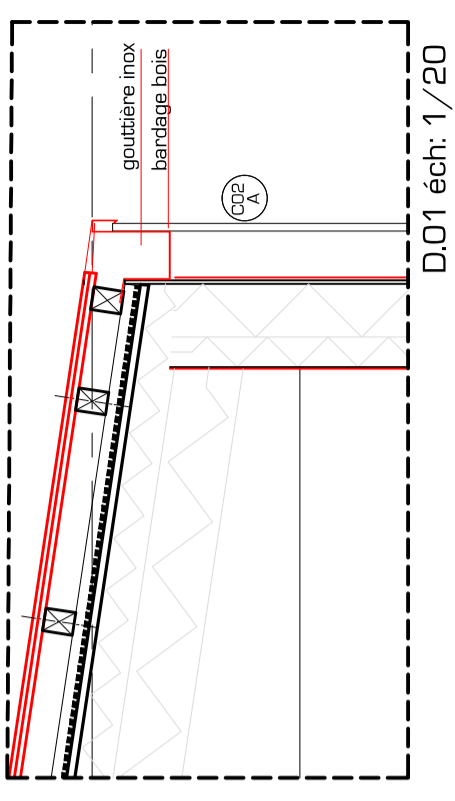


MUR FACADE cache Descente EP et gouttière ép.finie: 343mm (haut vers bas) (voir plan BET structure);
 Bardage bois massif Douglas lames inégales (voir photo) , variante: mélèze scié fin traitement Conditionneur+protecteur (de type BLANCHON ou équivalent)
 Montant bois 130x40mm, lame d'air ventilée+grille anti rongeur, ép: 130mm
 Pare pluie
 OSB ép:10mm
 Ossature bois isolée (laine minérale ou bois), section 45x140mm
 Isolation aine minérale ou bois ép: 80mm
 Pare vapeur
 Vide technique 50mm
 1 plaques BA13

TN : Terrain naturel
 TP : Terrain projet

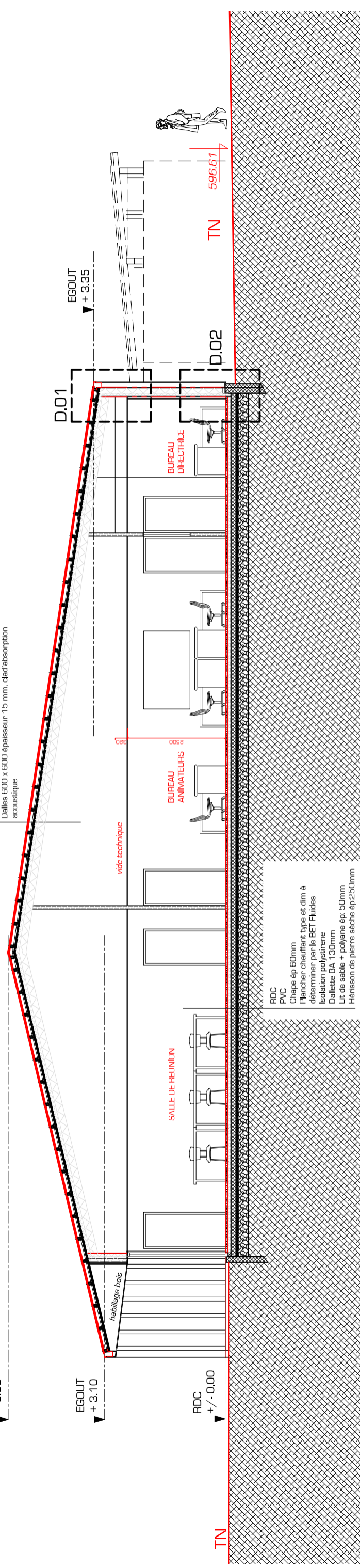


TOITURE
 bac acier LANDRYBAC de chez Bac Acier ou similaire ép:29mm
 laine à tole 60x60mm
 anti-poinçonnement 60x40mm
 pare pluie Sammafi TU222 de chez Sika ou similaire
 platelage OSB4 ép: 22mm
 Chevron bois 100mmx100mm (à dimensionner par BET Structures)
 isolation entre chevron Rockplus nu 100mm +
 Rockplus kraft 180mm
 Plafond du type Ecophon ADVANTAGE E, classement A2-s1,d0, avec ossature à joint creux
 type SILHOUETTE 15 XL, couleur suivant directive de l'architecte.
 Dalles 600 x 600 épaisseur 15 mm, dar d'absorption acoustique

FAITAGE
 + 5.55

EGOUT
 + 3.10

RDC
 +/- 0.00



RDC
 PVC
 Chape ép 60mm
 Plancher chauffant type et dim à déterminer par le BET Fluides
 Isolation polystyrene
 Dallette BA 130mm
 Lit de sable + polyane ép: 50mm
 Hérisson de pierre sèche ép:250mm

COUPE AA
 1/100

Maitre d'Oeuvre
LESTUDIO
 Stephane CICUTTO GUFFAULT architecte D.P.L.G.
 66, av de Gambetta 74170 Le Foyat St Gervais les bains
 +33 (0) 457 442 395 / +33 (0) 6 28 05 26 03
 contact@lestudioarch.com / www.lestudioarch.com

Phase
PRO
CONSTRUCTION BUREAUX
156

Projet
 SITOM
 11599 RUE DE LA CENTRALE
 74190 PASSY

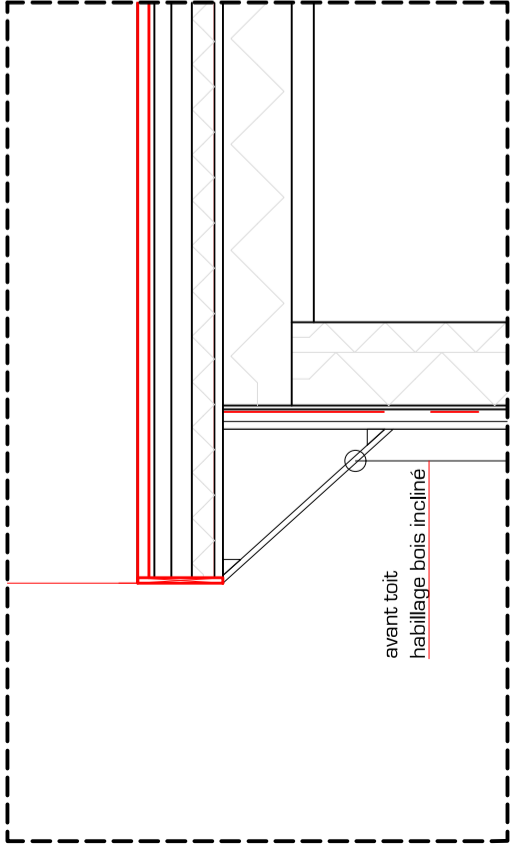
Maitre d'Ouvrage
 IND DATE MODIFICATION

N°
1.06 COUPE AA
détails 01/02

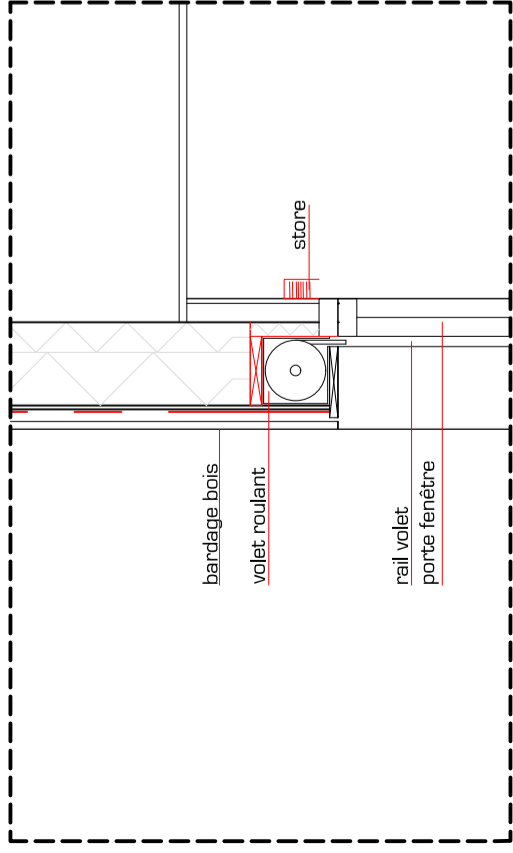
Date
 03/05/2018

Ech./ scale
 1/100

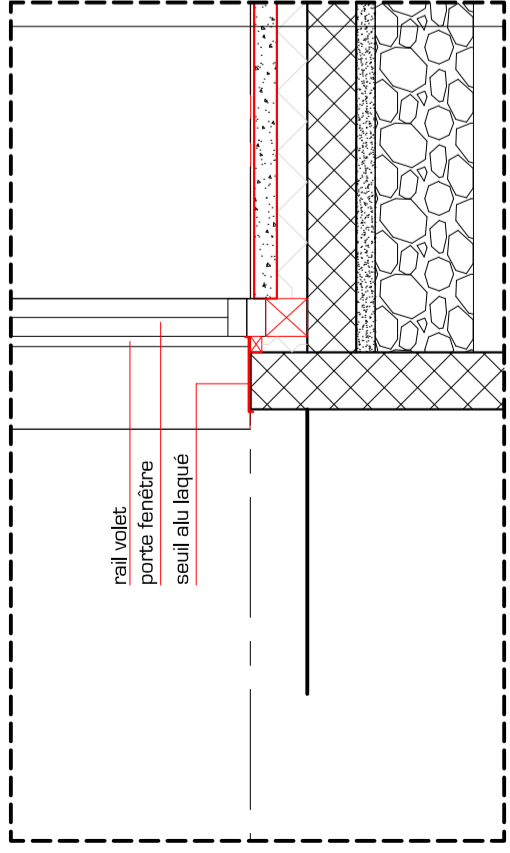
NOTA:
 ce plan n'est pas un plan d'exécution. Des modifications, d'ordre techniques, pourront être apportées lors de l'exécution.
 L'entrepreneur est tenu de vérifier les dimensions avant exécution.
 Toutes erreurs, omissions, contradictions ou manque de concordance doivent être signalées à Stephane CICUTTO GUFFAULT.



D.03 éch: 1/20



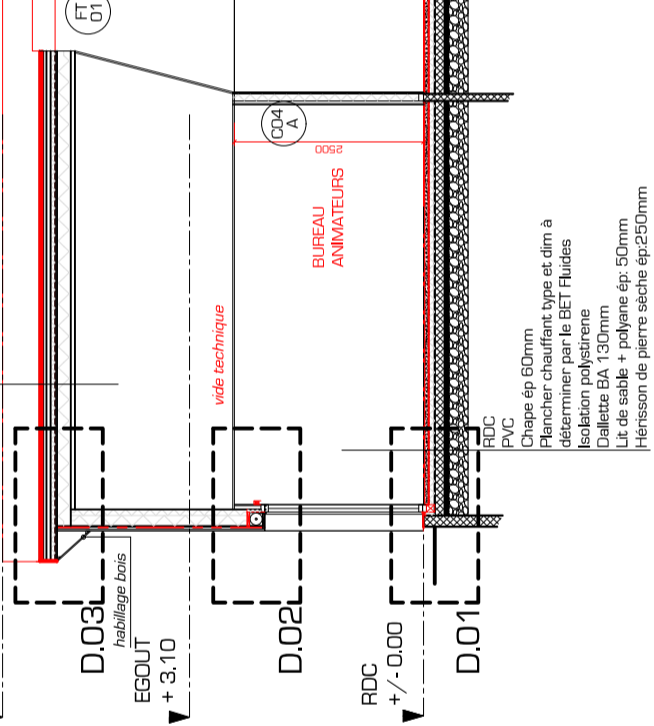
D.02 éch: 1/20



D.01 éch: 1/20

TOUTURE
 bac acier LANDRYBAC de chez Bac Acier
 ou similaire ép:29mm
 late à tôle 60x80mm
 anti-poinçonnement 60x40mm
 pare pluie Sarnafil TU222 de chez Sika ou
 similaire
 platelage OSB4 ép: 22mm
 Chevron bois 100mmx100mm (à
 dimensionner par BET Structures)
 isolation entre chevron Rockplus nu
 100mm +
 Rockplus krait: 180mm
 Plafond du type Ecophon ADVANTAGE E,
 classement A2-s1,d0, avec ossature à joint
 creux
 type SILHOUETTE 15 XL, couleur suivant
 directive de l'architecte.
 Dalles 600 x 600 épaisseur 15 mm, claf'absorption
 acoustique

FAITAGE
 + 5.55



COUPE BB
 1/100

NOTA:
 ce plan n'est pas un plan d'exécution. Des modifications, d'ordre techniques, pourront être apportées lors de l'exécution.
 L'entrepreneur est tenu de vérifier les dimensions avant exécution.
 Toutes erreurs, omissions, contradictions ou manque de concordance doivent être signalées à Stéphane CICCUTO GUIFFAUT.

Maitre d'Oeuvre
ESTUDIO
 Stéphane CICCUTO GUIFFAUT architecte D.P.L.G.
 66 av de Genève 74170 Le Fayet St. Gervais les bains
 +33 (0) 457 442 395 / +33 (0) 6 28 05 26 03
 contact@estudioarch.com / www.estudioarch.com

Phase
PRO
CONSTRUCTION BUREAUX
 156

Maitre d'Ouvrage
 SITOM
 1159 RUE DE LA CENTRALE
 74190 PASSY

IND DATE MODIFICATION

N°
 1.07 COUPE BB
 détails 01/02/03
 Ech/scale
 Date
 03/05/2018
 dhv