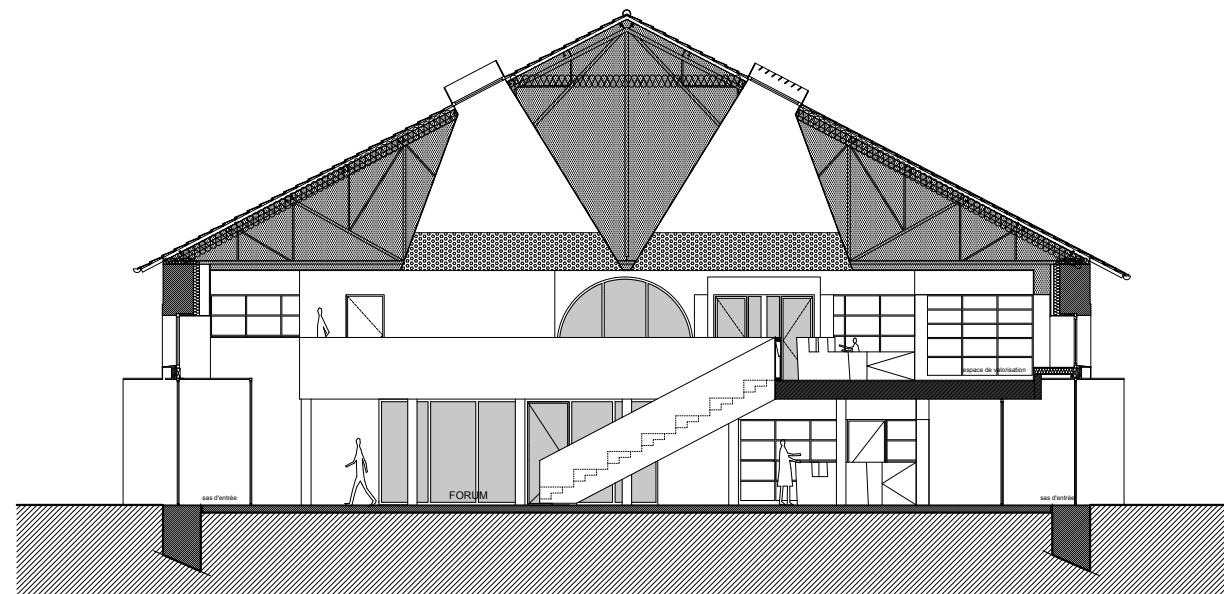


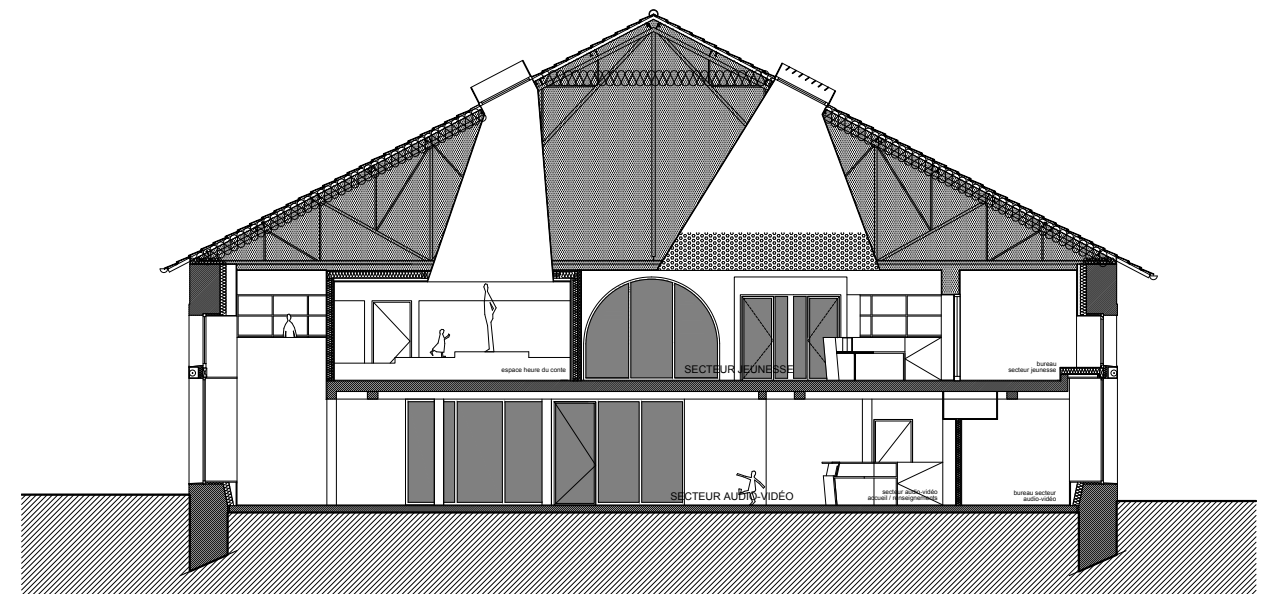
COUPE TRANSVERSALE A

0 2 4 6 8 10 m



COUPE TRANSVERSALE B

0 2 4 6 8 10 m



COUPE TRANSVERSALE C

0 2 4 6 8 10 m

Partenaires Maitrise d'oeuvre :
BET structure Cube Ingénierie
 54 rue de la Bergerie 54840 GONDREVILLE
BET fluides/SSI Tecnos
 16 allée de Longchamp 54600 VILLERS LES NANCY
BET thermique Terranergie
 1, rue du Kemberg 88580 SAULCY SUR MEURTHE
BET acoustique Venathec
 Centre d'affaires les Nations 54503 VANDOEUVRE

Maitre d'ouvrage :
Communauté de Communes
du Territoire de Lunéville à Baccarat
 11 av. de la Libération 54300 Lunéville
Architectes Mandataires :
Xavier Géant / Eléonore Nicolas
studiolada architectes
 12, rue Saint Dizier, 54000 NANCY
 03 83 33 92 13

DOSSIER
LQE
 Janvier 2018
COUPES
 éch: 1/200ème
studiolada
 architectes