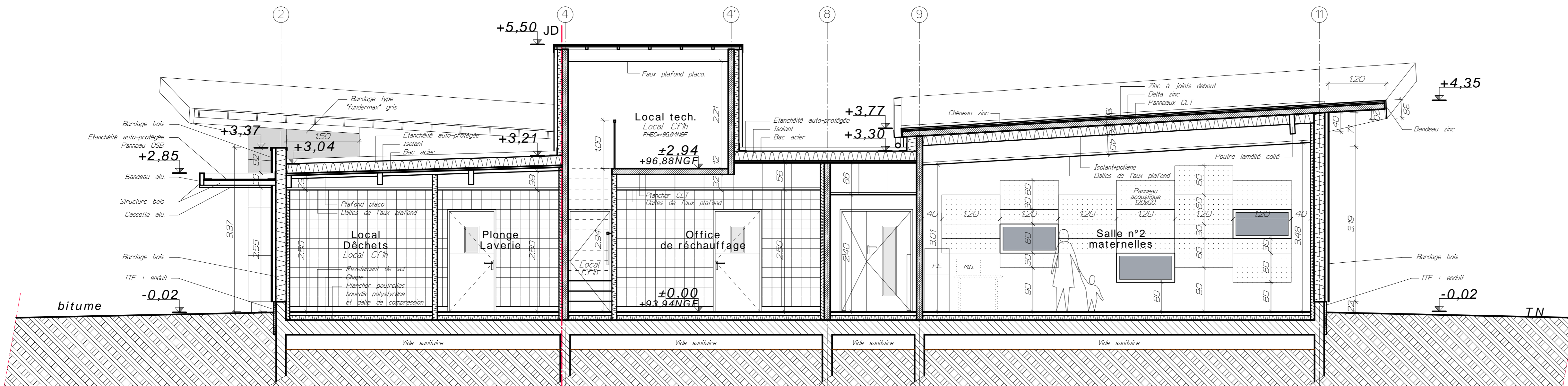
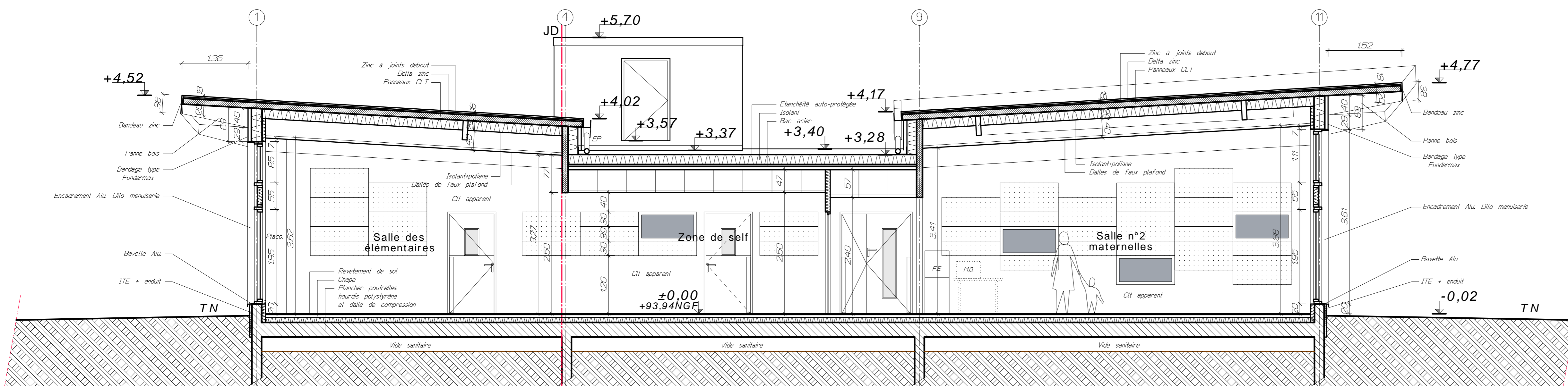


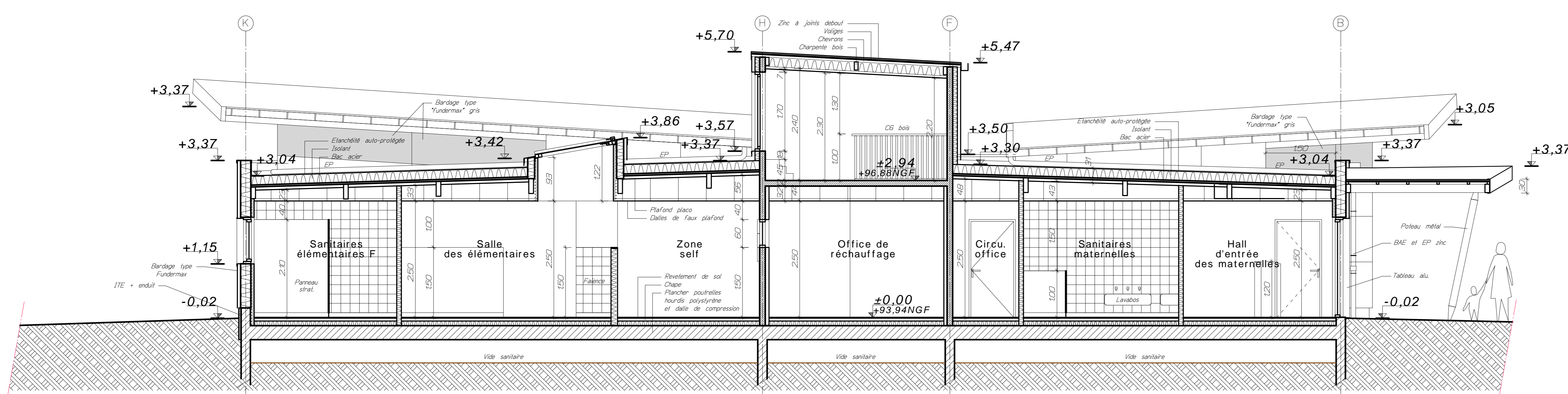
COUPE A-A



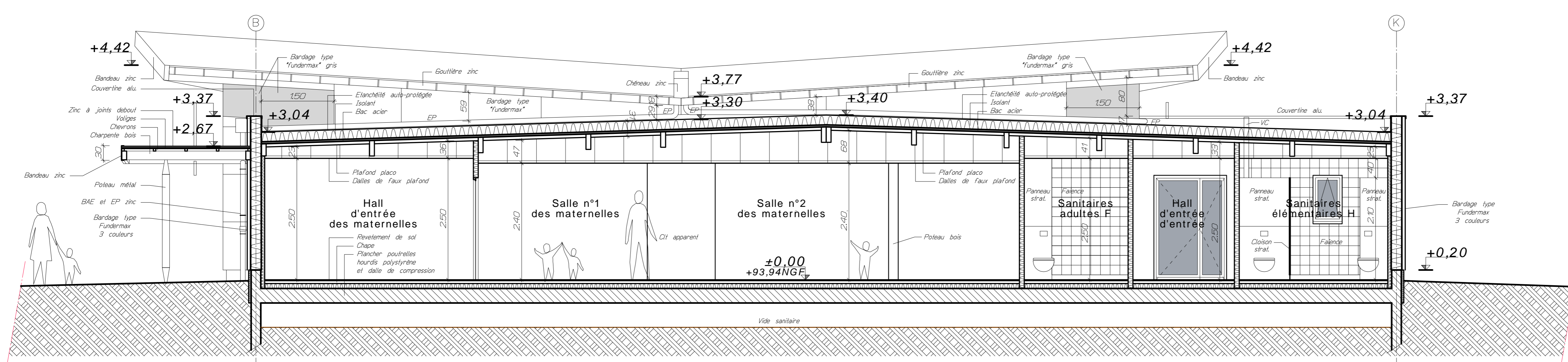
COUPE B-B



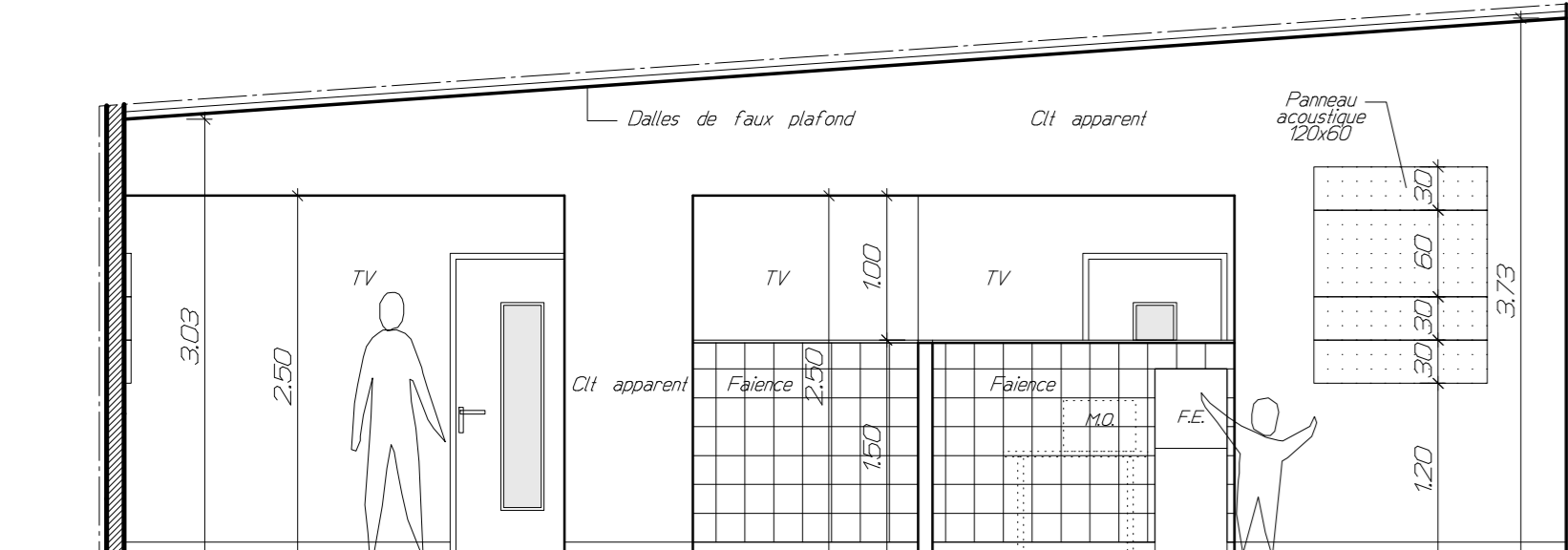
COUPE C-C



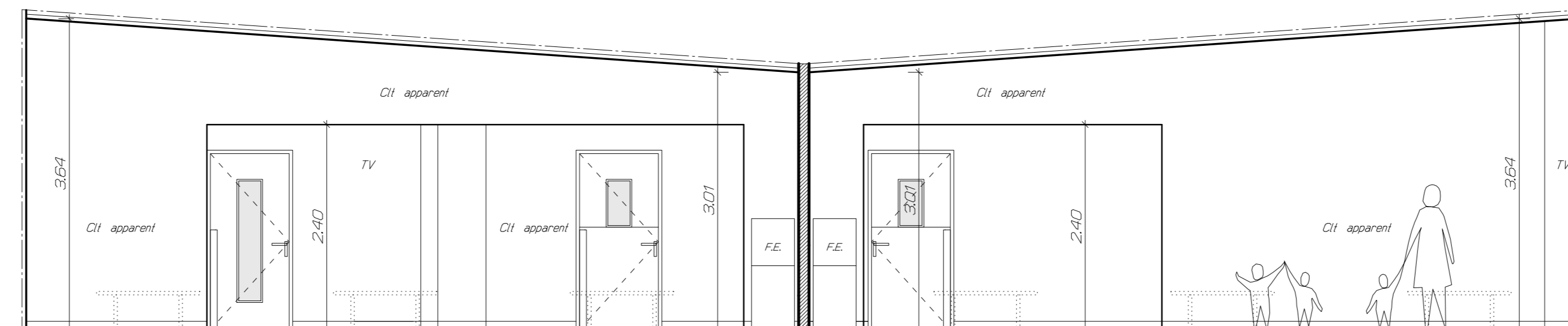
COUPE D-D



COUPE E-E



COUPE F-F



COUPE G-G

Les niveaux NGF sont donnés à titre indicatif. Ces plans ne sont pas des plans d'exécution. L'entreprise devra fournir ses propres plans d'exécution.

MAITRE D'OUVRAGE:



Place de l'église
SAINT JEAN LE BLANC 45650

CONSTRUCTION D'UN
RESTAURANT SCOLAIRE

4 Rue DEMAY
à SAINT JEAN LE BLANC 45650

Dossier de Consultation
des Entreprises

PHASE 4/4
COUPES

15



Eric VOISIN
Architecte E.N.S.A.I.S.
190, Route de Sandillon - B.P.40 006
-45655- ST JEAN-LE-BLANC Cédex
tél : 02.38.22.14.40 - fax : 02.38.25.93.31
e-mail : architecture@vplusc.fr

Frédéric CHAUVRON
Architecte D.E.

MODIFICATIONS

Date : 23-09-2016
Echelle : 1/50°
Dess. : R.H.
Affaire : 16-001