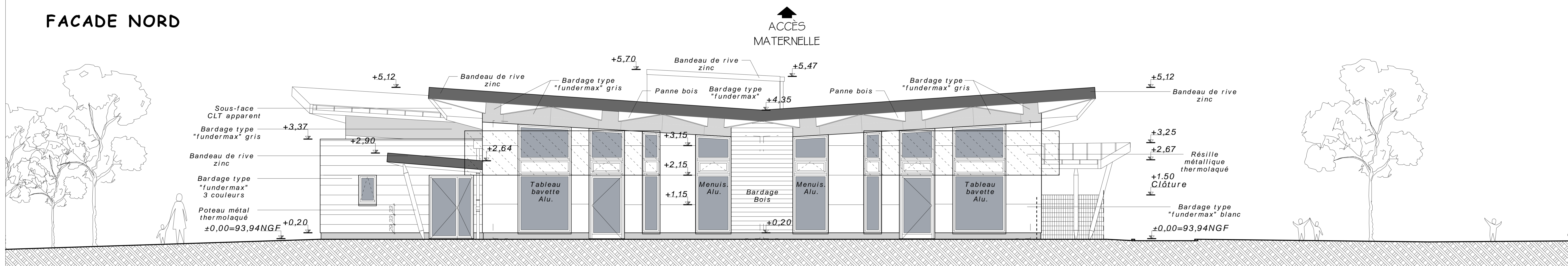
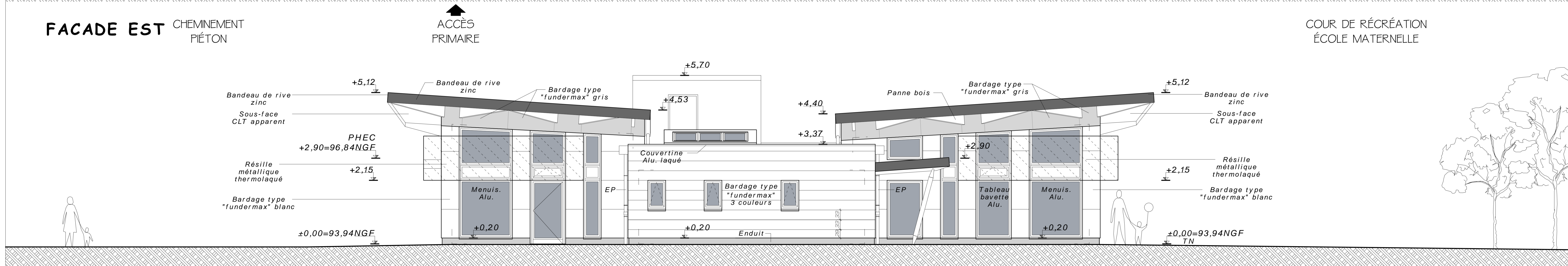


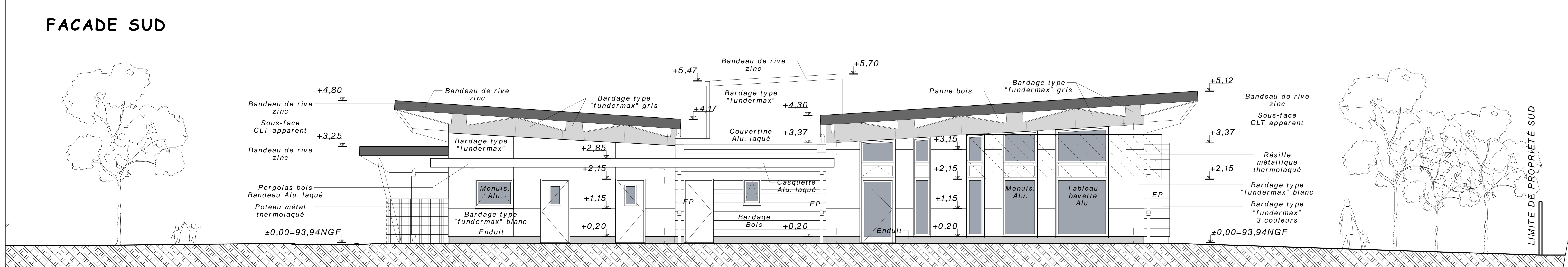
FACADE NORD



FACADE EST CHEMINEMENT PIÉTON



FACADE SUD



FACADE OUEST



Les niveaux NGF sont donnés à titre indicatif. Ces plans ne sont pas des plans d'exécution. L'entreprise devra fournir ses propres plans d'exécution.

MAITRE D'OUVRAGE:
Saint-Jean-le-Blanc
 Place de l'église
 SAINT JEAN LE BLANC 45650

CONSTRUCTION D'UN RESTAURANT SCOLAIRE
 4 Rue DEMAY
 à SAINT JEAN LE BLANC 45650

Dossier de Consultation des Entreprises

PHASE 4/4
 ÉLÉVATIONS DES FACADES 14

V+C Architecture
 Eric VOISIN Architecte E.N.S.A.I.S.
 Frédéric CHAUVRON Architecte D.E.
 190, Route de Sandillon - B.P. 40 006
 -45655- ST JEAN-LE-BLANC Cédex
 Tél. : 02.38.22.14.40 - Fax : 02.38.25.93.31
 e-mail : architecture@vplusc.fr

MODIFICATIONS	Date
	23-09-2016
	Echelle : 1/50°
	Dess. : R.H.
	Affaire : 16-001