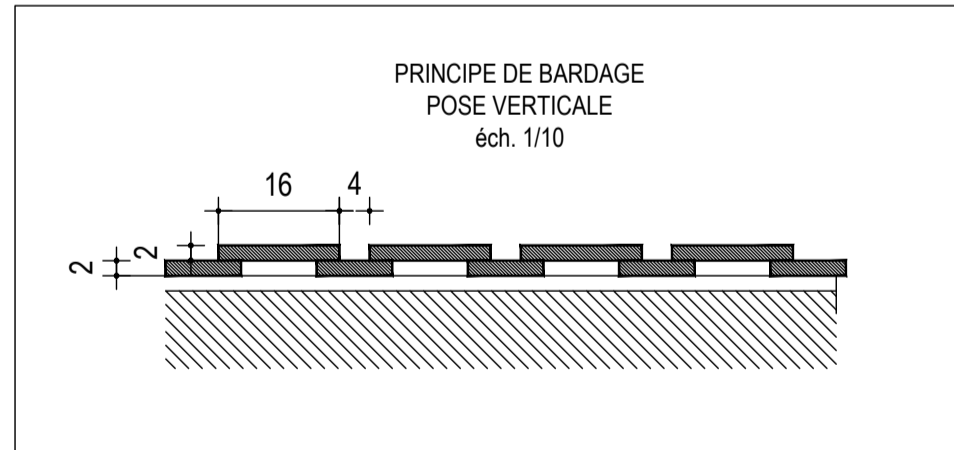
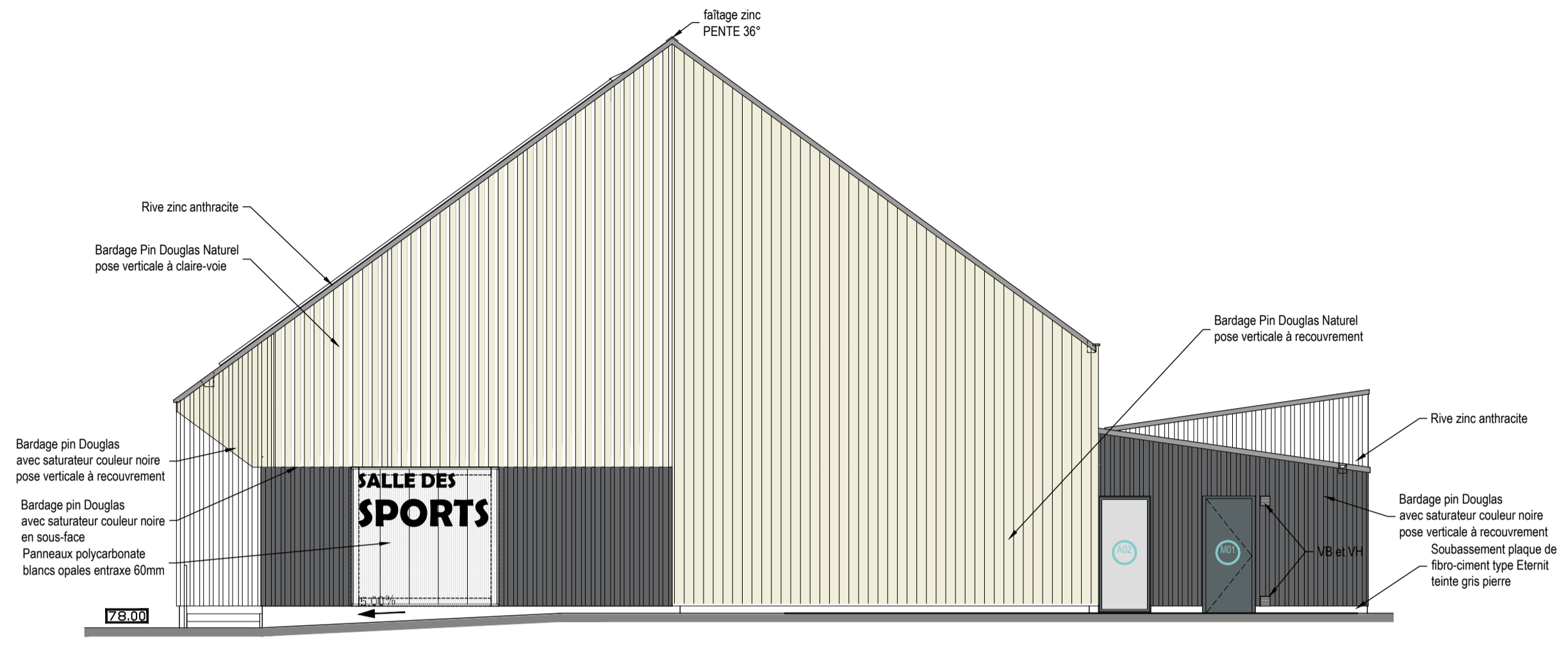


FACADE NORD



06  
PRO

FACADES

Dossier: 3190  
Echelle: 1/100  
Date: 8 SEPT.2017  
Archi.: LE DANTEC Pierre Marie  
Des.: GESLIN Pierrick  
Eco.: CHAILLEUX Romain  
Modifié le:

Té1. 02.99.74.49.92  
Fax 02.99.74.31.61  
E-mail: contact@louvel.archi

CONSTRUCTION D'UNE  
SALLE D'ACTIVITES SPORTIVES  
Rue Lamartine  
35320 LE SEL DE BRETAGNE

Maitre d'ouvrage  
MAIRIE  
1 Rue Châteaubriand  
35320 LE SEL DE BRETAGNE

