

15

16

17

105

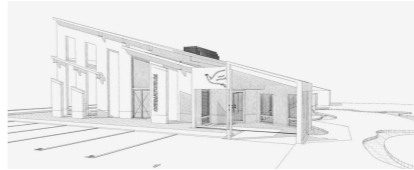
18

104

18

plan des Toitures

1:200



Construction d'un local pour filtration & auvent

PF ROHRER
310 rue de Brompont
88100 SAINT-MARGUERITE

DCE
Document provisoire pour validation du positionnement des équipements techniques
13-09-2013
Etienne ROHRER architecte
22, rue du Nideck
67000 STRASBOURG
06 40 42 98 23
erohrer@architectes.org