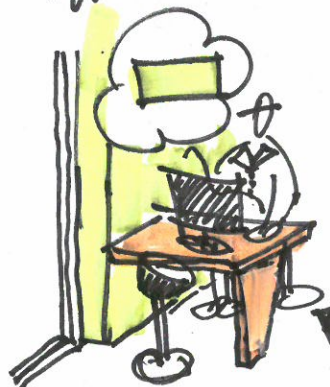


2x MODULES A SUPPRIMER?

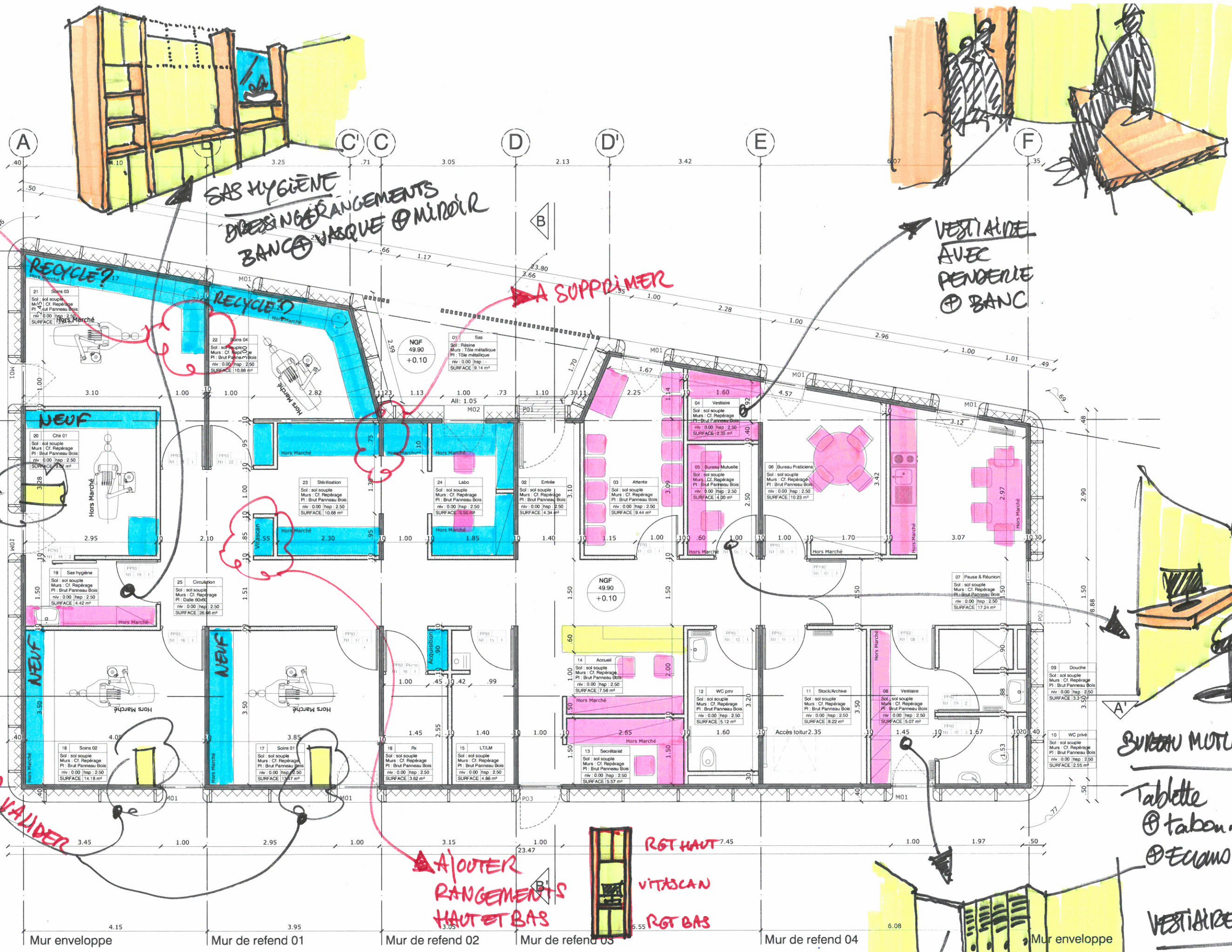
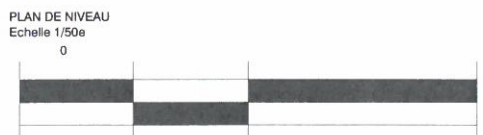
Tablette avec pied  
quel(s) matériau(s)  
de quelle(s) dimension(s)?



pour un minimum d'encombrement...

CBDT PRO-DE

"mobiliers"



SAS HYGIENE  
DRESSING RANGEMENTS  
BANQUE VASQUE @ MIROIR

VESTIAIRE  
AVEC  
PENDERIE  
@ BANC

A AJOUTER  
RANGEMENTS  
HAUT ET BAS

RGT HAUT 7.45  
VITACAN  
RGT BAS

BUREAU MUTUELLE

Tablette  
@ tabourets  
@ ECRANS?

VESTIAIRES

lx Caries  
@ BANC  
@ RANGEMENT

- : Blocs neufs ou recyclés pour menuisier **MSD**
- : Blocs neufs pour menuisier **U-BAHN**
- : Blocs neufs achetés par **SCI RAOUL ALFRED**