



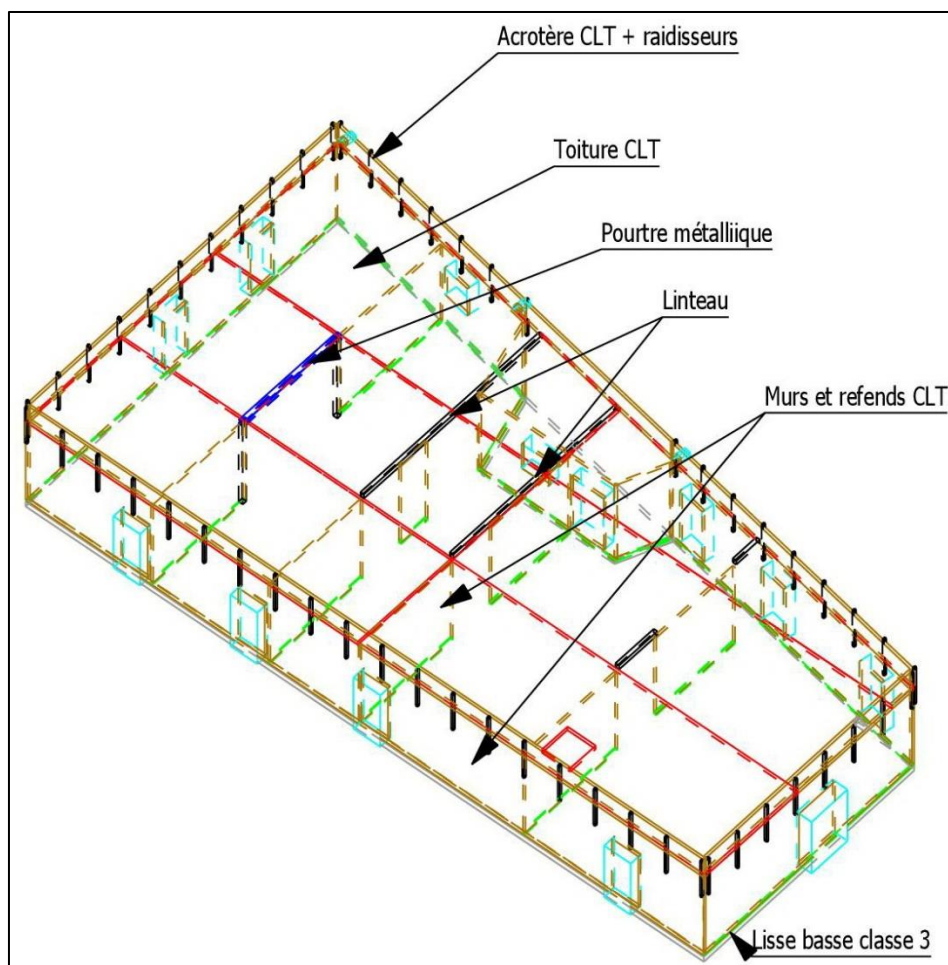
## CABINET DENTAIRE - BELAY (01)



Le projet consiste en la réalisation d'un cabinet dentaire en Panneaux Massifs Contrecollés de marque SCHILLIGER BOIS (68 600 VOLGELSHEIM)

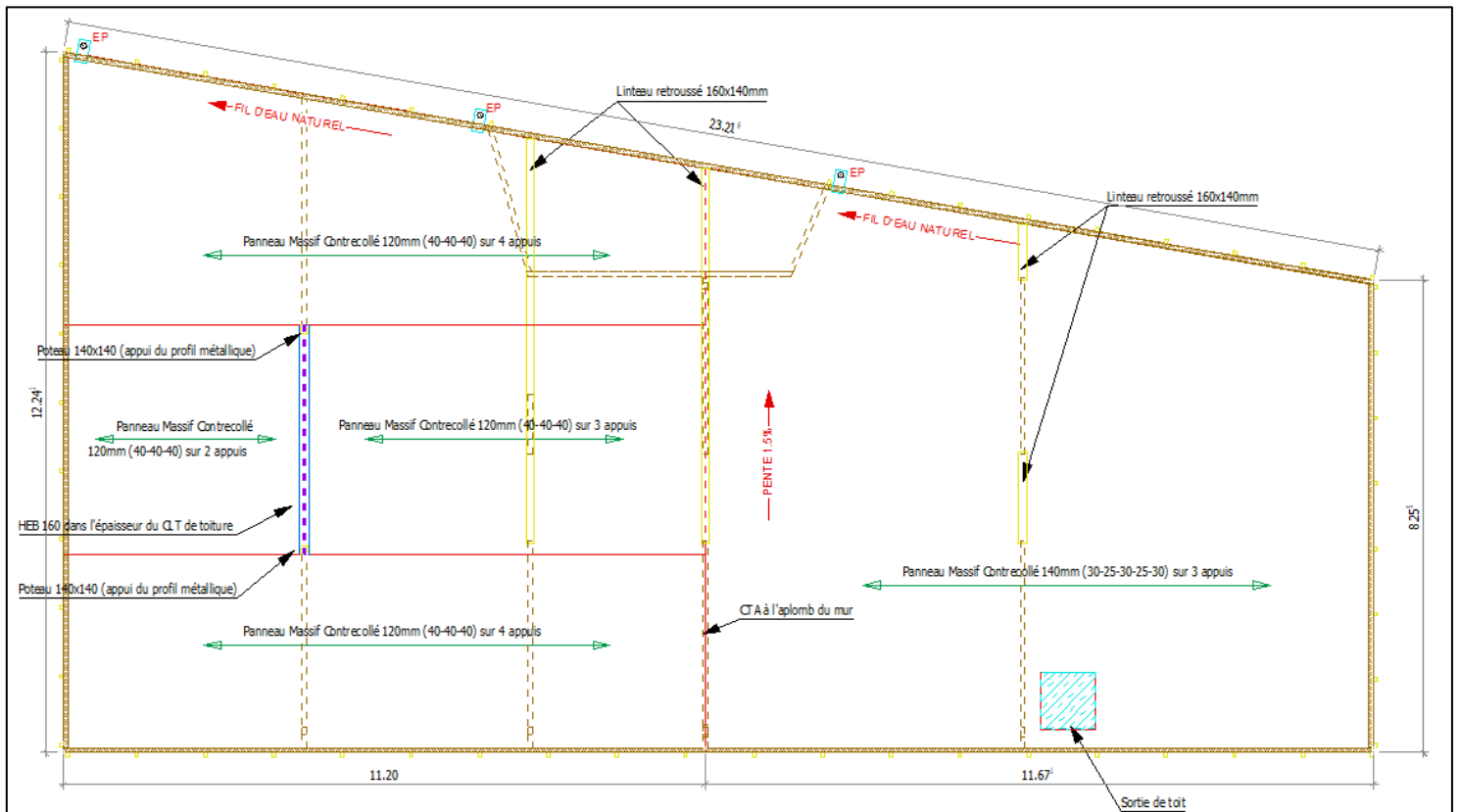
La structure mesure 12.30m x 23.00m

Les panneaux CLT sont utilisés en murs pour assurer les descentes de charges verticales et la stabilité, et en toiture, comme diaphragme de contreventement servent de support d'étanchéité.

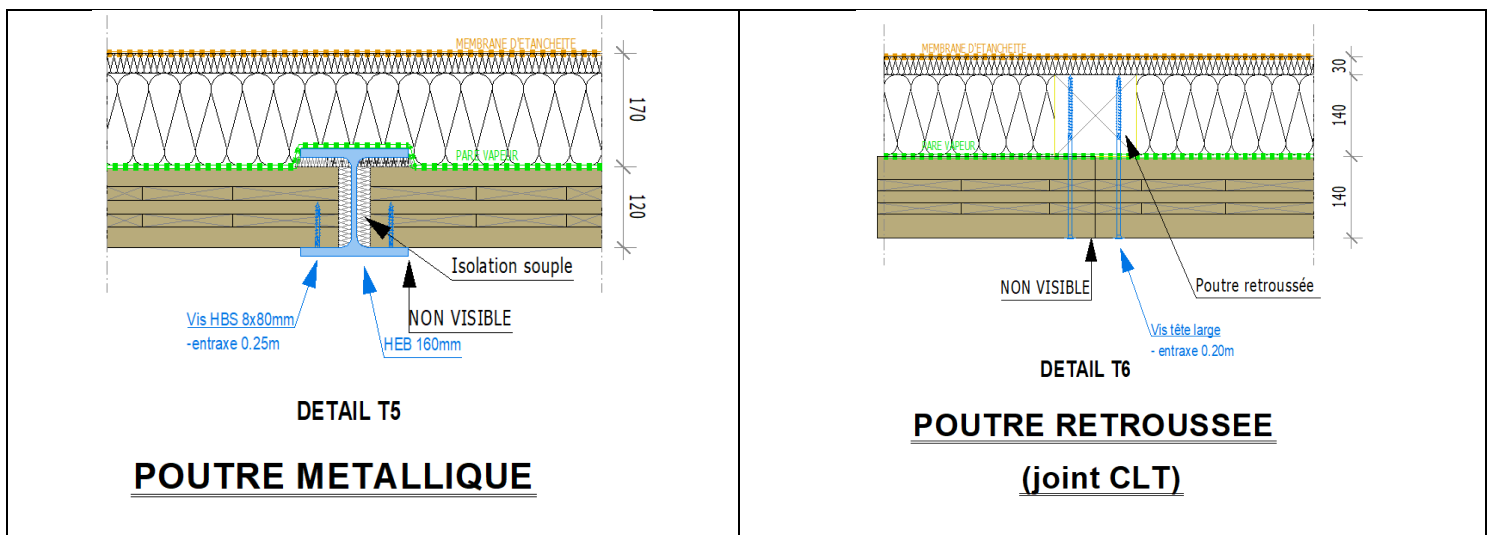


*AXONOMETRIE – conception générale*

En toiture, les panneaux CLT sont suspendus à des poutres retroussées dans l'épaisseur d'isolant ou posés sur l'aile inférieure d'un I métallique afin de dégager l'espace en sous face pour les passages de réseaux aérauliques.



**VUE EN PLAN – toiture**



**DETAIL –suspension CLT et poutre I**

En outre,

- 1/ le projet est situé en zone sismique 3 et a fait l'objet d'une modélisation 3D sous le logiciel AcordBat 3d.
- 2/ Le CLT est largement visible, les assemblages ont été cachés : faces extérieures, doublages, dans réservation de sol, etc..