

**RESIDENCE COLUMBA**  
60 LOGEMENTS COLLECTIFS  
ZAC des CONSTELLATIONS / lot F2



VILLE DE JUVIGNAC

MAITRISE D'OUVRAGE O.P.H. DE MONTPELLIER  
407 avenue du Prof. E. Antonelli 34071 Montpellier Cedex 3  
T 04 99 52 75 84  
jant@oph-montpellier-agglo.fr

ARCHITECTE MANDATAIRE Jean-Claude VENTALON  
690 rue des Boussies 34070 Montpellier  
T 04 67 69 23 73  
c.ventalon@phc.fr

ARCHITECTES ASSOCIES Laura BARTOLONI & Julien VENTALON  
BEVA - 105 ave du Général Michel Biot 75012 Paris  
T 09 52 11 04 67  
arch@beva.fr

BET FLUIDES ICOFLUIDES  
20 rue Dupont 30200 Quissac  
T 09 81 62 49 75  
bet@icofluides.com

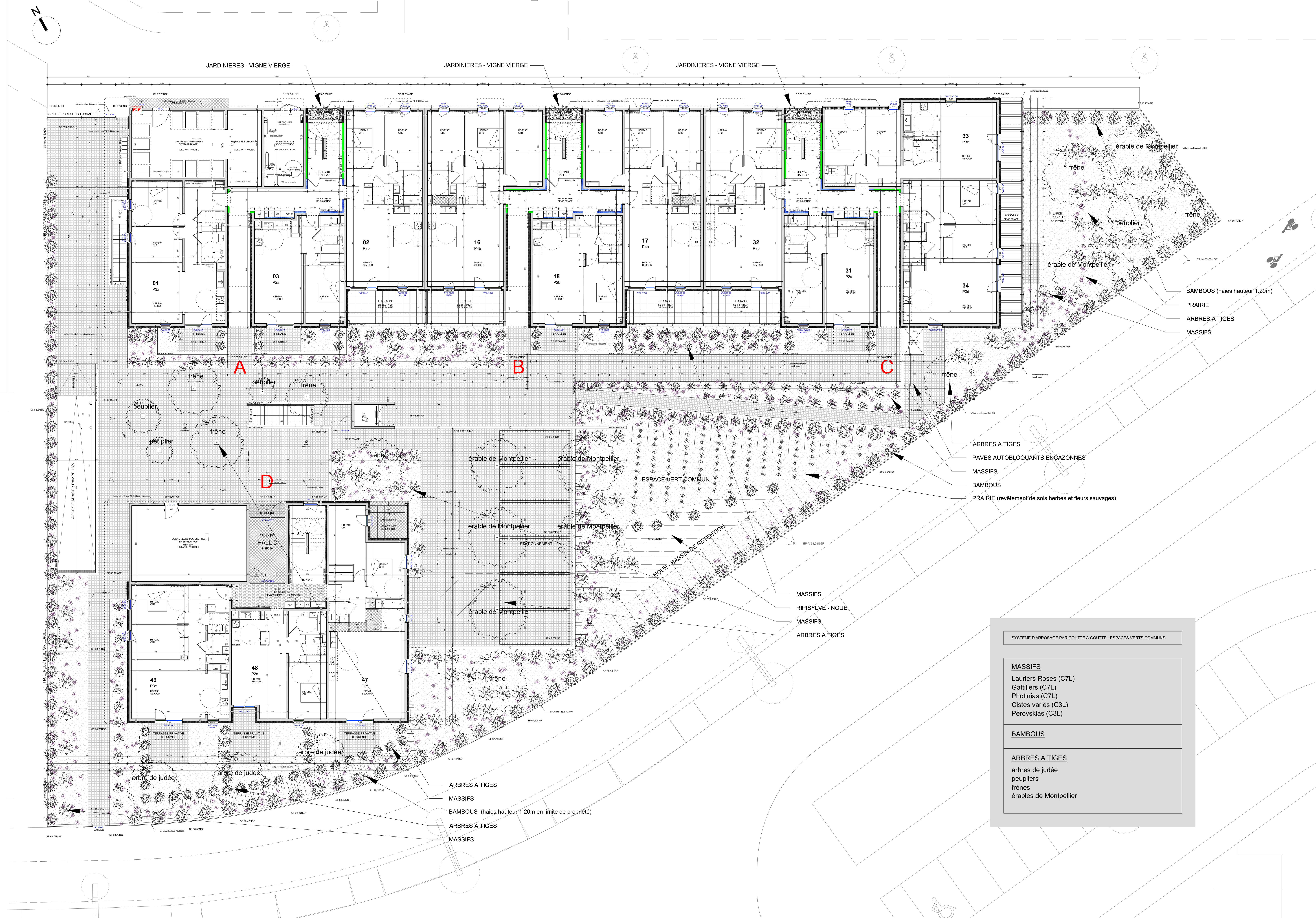
BET STRUCTURE BM INGENIERIE  
250 rue de Léprie 34090 Montpellier  
T 04 67 75 72 88  
bm.ingenierie@wanadoo.fr

BUREAU DE CONTROLE DEKRA - M. COLAMB  
725 rue Louis Léprie 34000 Montpellier  
T 04 67 22 04 50  
denis.colomb@dekra.com

CSPS ELYFEC SPS - M. LECLERCQ  
4 rue de la Mégisserie 12100 Millau  
T 05 65 60 71 75  
P 06 08 94 77 98



A2.7 PLAN ESPACES VERTS DU RDC  
Date 10/04/13  
Ech. 1/100  
EXE  
Indice F



SYSTEME D'ARROSAGE PAR GOUTTE - ESPACES VERTS COMMUNS

**MASSIFS**  
Lauriers Roses (C7L)  
Gatilliers (C7L)  
Photinias (C7L)  
Cistes variés (C3L)  
Pérovskias (C3L)

**BAMBOUS**

**ARBRES A TIGES**  
arbres de judée  
peupliers  
frênes  
érables de Montpellier

- ARBRES A TIGES
- MASSIFS
- BAMBOUS (haies hauteur 1.20m en limite de propriété)
- ARBRES A TIGES
- MASSIFS

- ARBRES A TIGES
- PAVES AUTOBLOQUANTS ENGAZONNES
- MASSIFS
- BAMBOUS
- PRAIRIE (revêtement de sols herbes et fleurs sauvages)

- MASSIFS
- RIPISYLVE - NOUË
- MASSIFS
- ARBRES A TIGES