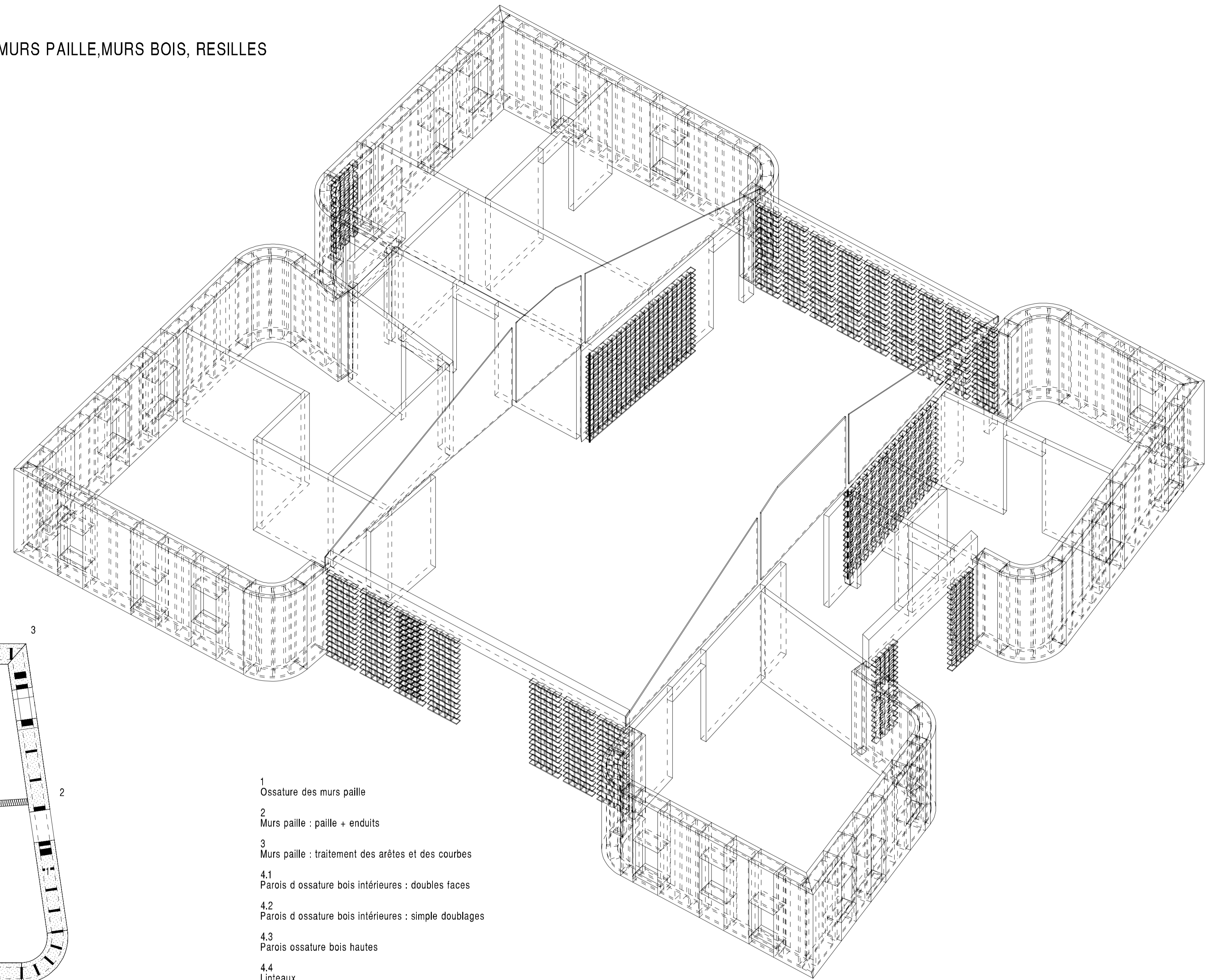
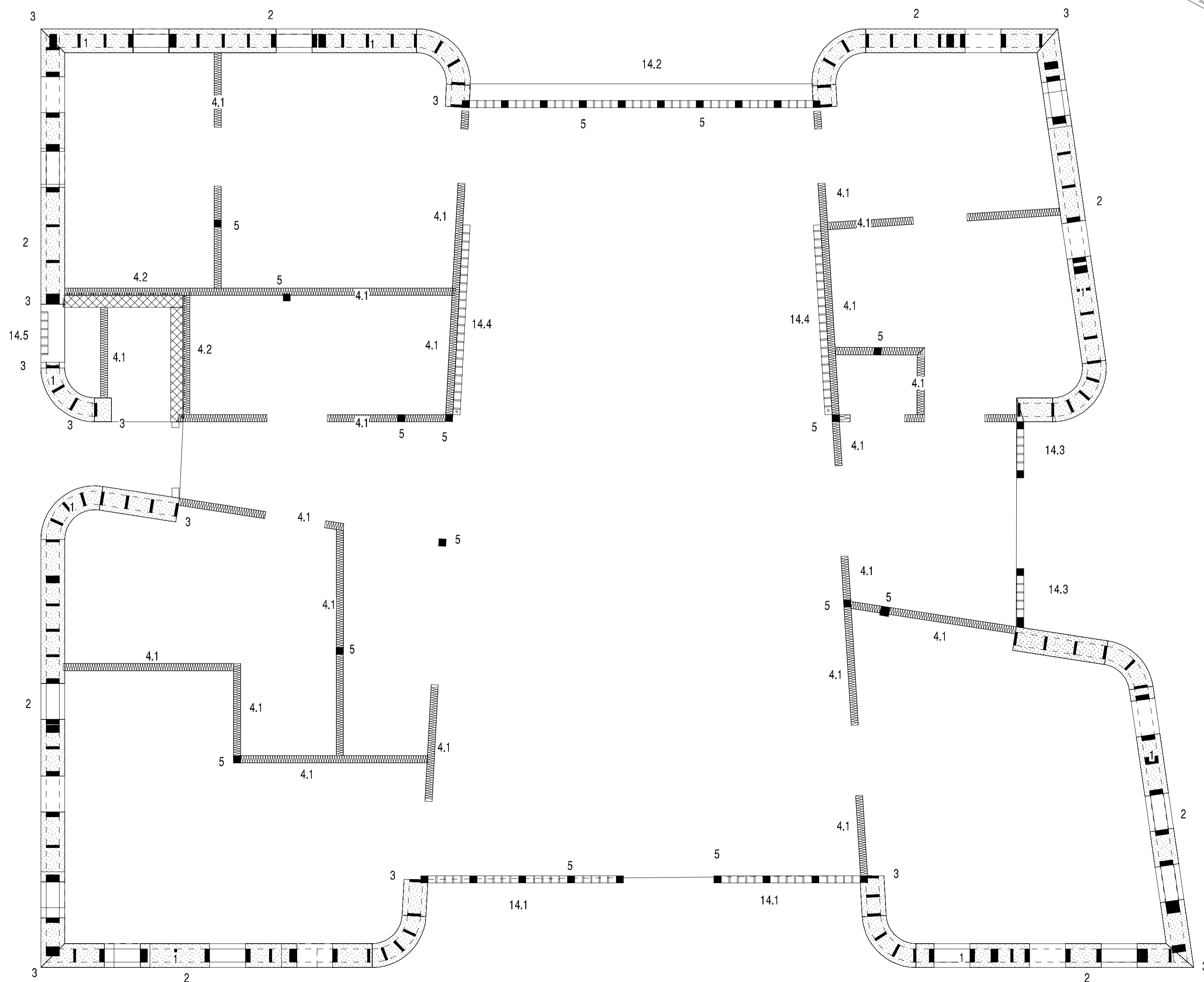


MURS PAILLE, MURS BOIS, RESILLES



PLAN D'IMPLANTATION REZ 1/50



- 1 Ossature des murs paille
- 2 Murs paille : paille + enduits
- 3 Murs paille : traitement des arêtes et des courbes
- 4.1 Parois d'ossature bois intérieures : doubles faces
- 4.2 Parois d'ossature bois intérieures : simple doublages
- 4.3 Parois ossature bois hautes
- 4.4 Linteaux
- 5 Poteaux porteurs
- 6 Structure primaire
- 7 Toiture avec plafond apparent
- 8 Toiture dans combles
- 9 Toiture en rive
- 10 Grill et chevrons en parement
- 11 Plafonds sur boîtes : solivage
- 12 Plafond sur boîtes : Fermacell 12.5 mm
- 13 Planchers techniques sur boîtes : panneau 3 plis 22 mm
- 14 Résilles carrées
- 14.1 Facade sud
- 14.2 Façade nord, avec assise trois plis mélèze 27 mm
- 14.3 Facade est, avec loge affiches en trois plis
- 14.4 Cloison amovible, avec fond trois plis 16 mm
- 14.5 Porte de la CTA
- 16 Tableaux des fenêtres dans mur paille

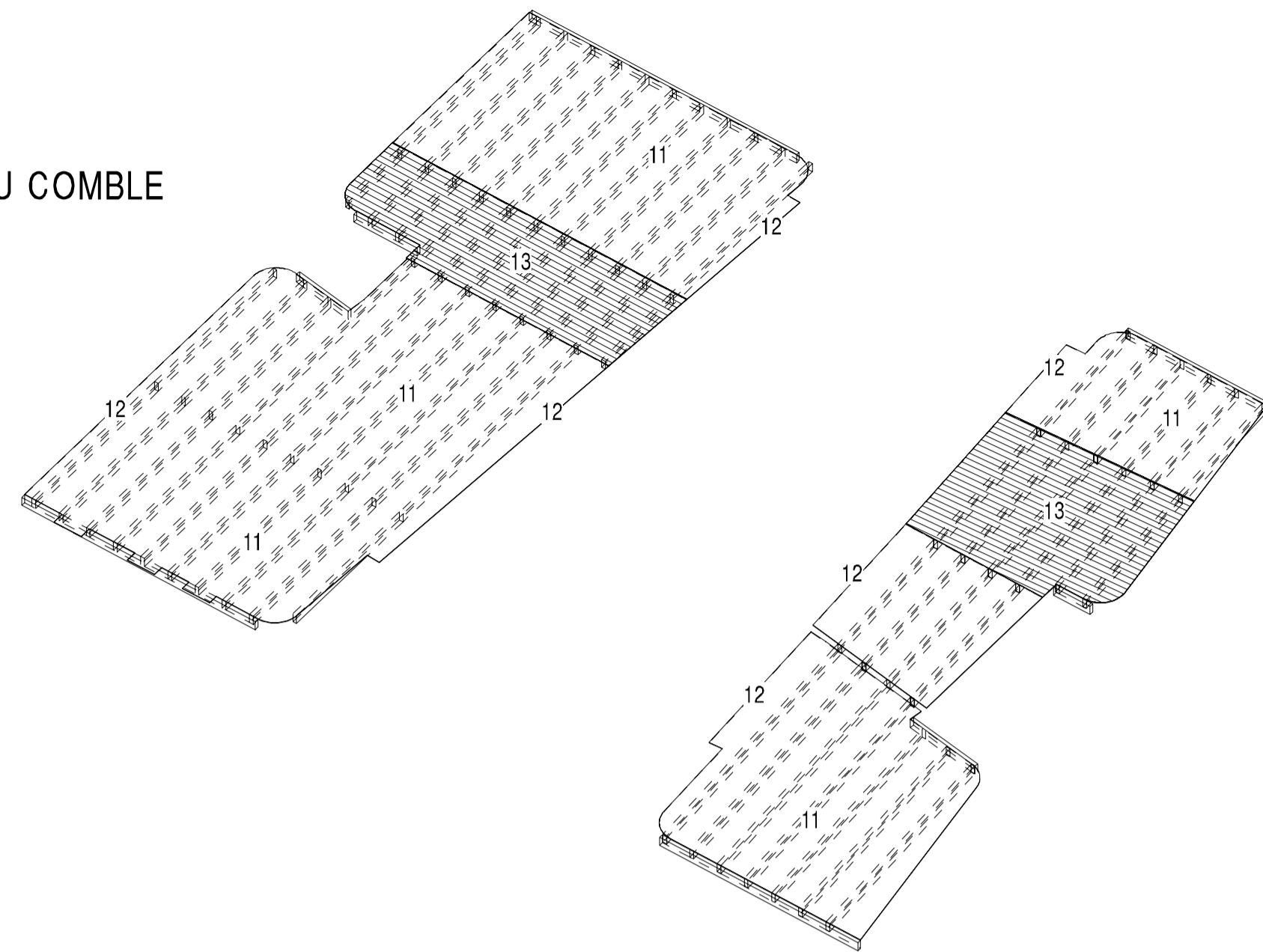
ATELIER NAO  
15 Bd LECLERC  
38000 GRENOBLE  
146.96.80.52.44.75  
jacques.anglès@atelier-nao.com

Atelier UN  
6, place Questel  
30900 NIMES  
146.84.30.67.29.10  
ugo@unimun.net

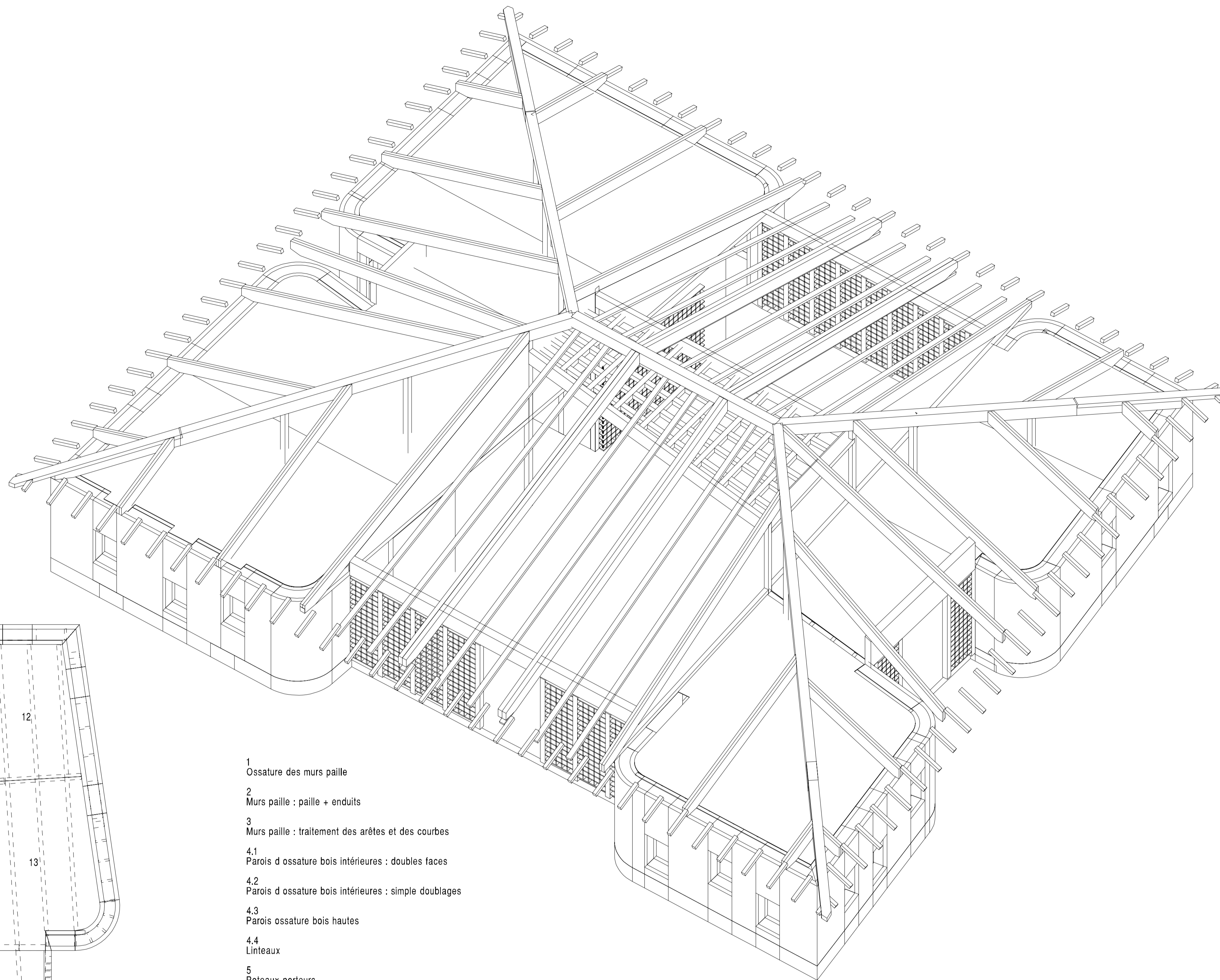
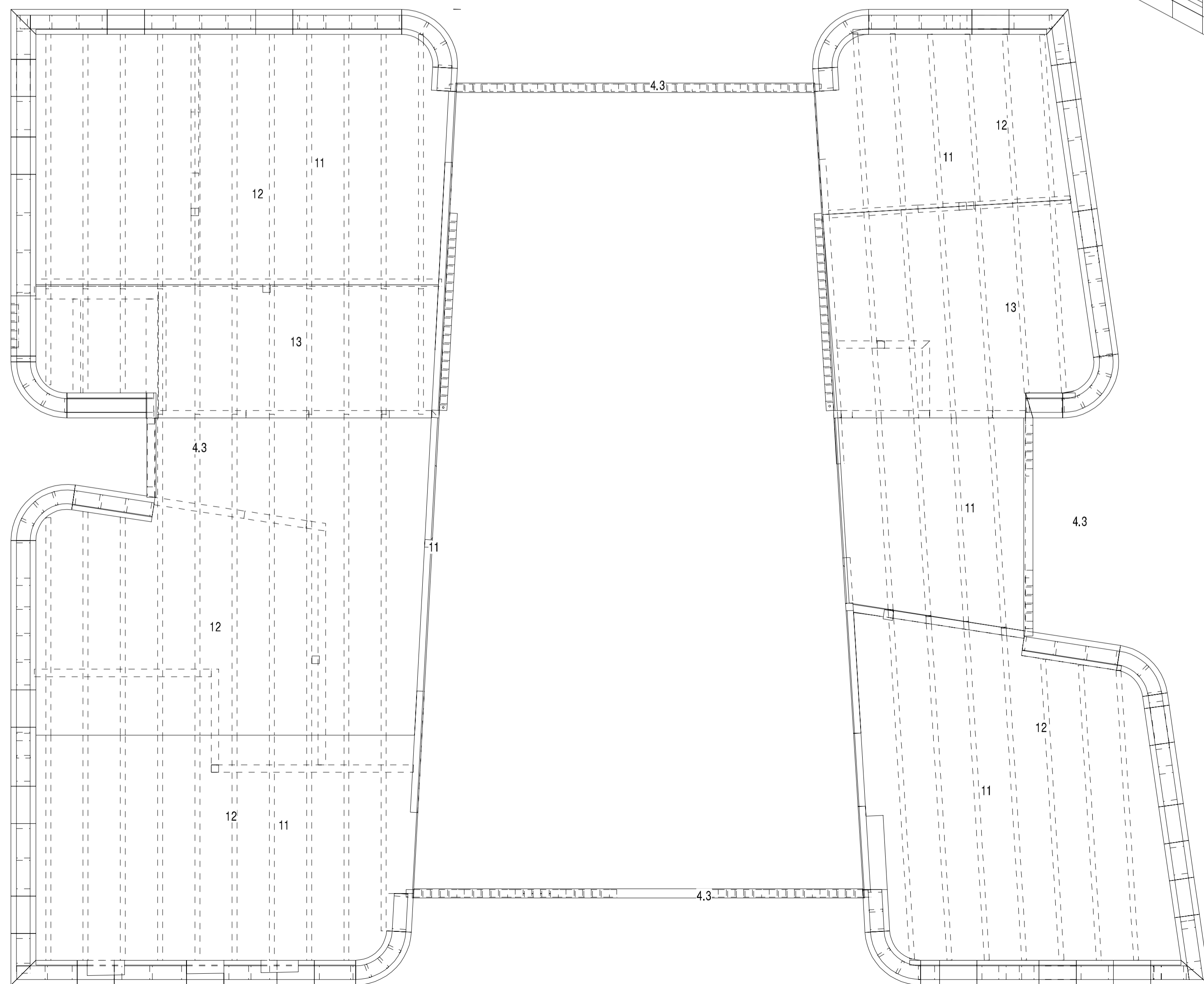
VINSOBRES (26)  
BATIMENT D'ACCUEIL  
CHARPENTE BOIS : DCE  
plan d'implantation

ECH. : 1/50  
ARLES, 14.01.16

PLANCHERS DU COMBLE



PLAN ETAGE 1/50



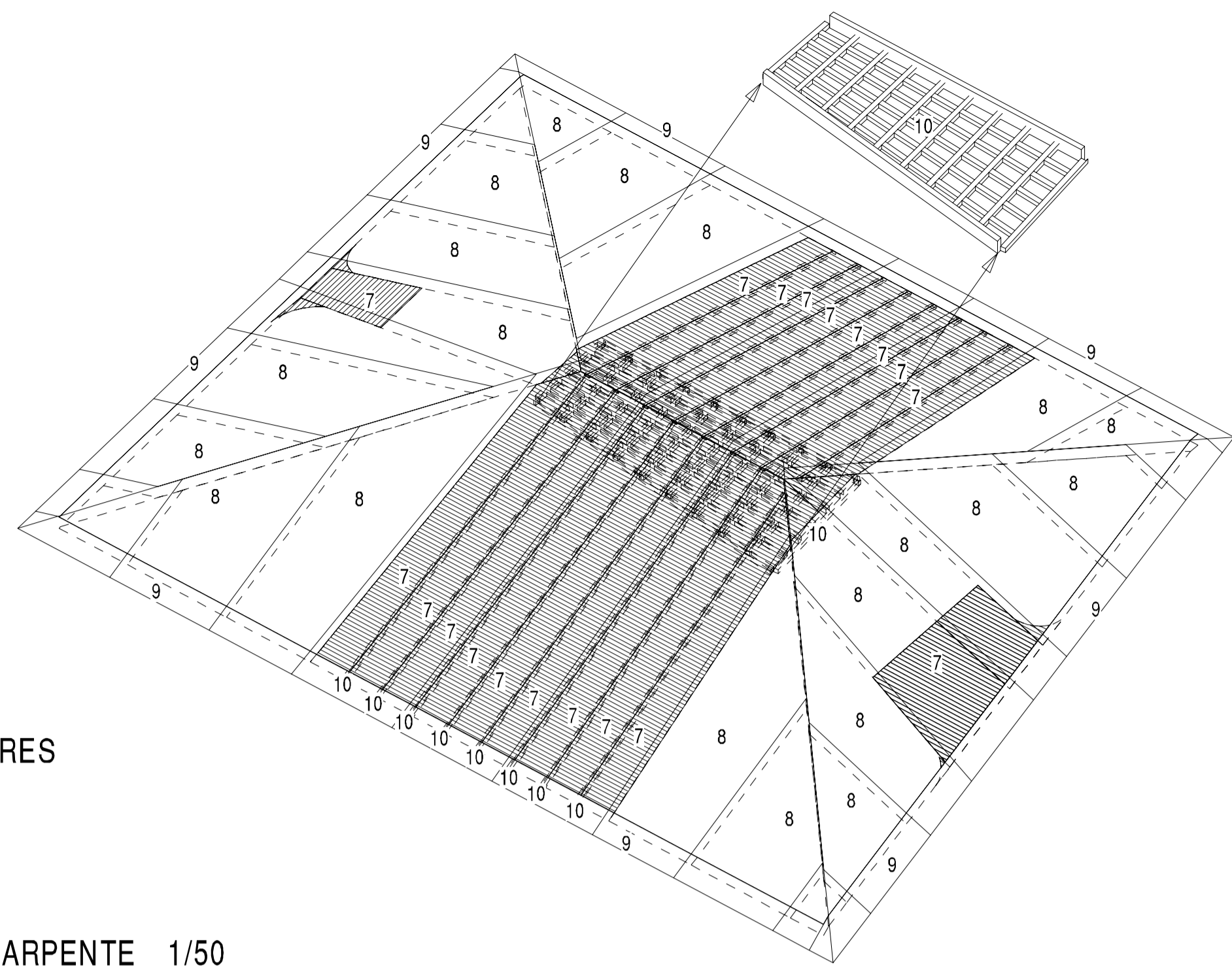
- 1 Ossature des murs paille
- 2 Murs paille : paille + enduits
- 3 Murs paille : traitement des arêtes et des courbes
- 4.1 Parois d ossature bois intérieures : doubles faces
- 4.2 Parois d ossature bois intérieures : simple doublages
- 4.3 Parois ossature bois hautes
- 4.4 Linteaux
- 5 Poteaux porteurs
- 6 Structure primaire
- 7 Toiture avec plafond apparent
- 8 Toiture dans combles
- 9 Toiture en rive
- 10 Grill et chevrons en parement
- 11 Plafonds sur boîtes : solivage
- 12 Plafond sur boîtes : Fermacell 12,5 mm
- 13 Planchers techniques sur boîtes : panneau 3 plis 22 mm
- 14 Résilles carrées
- 14.1 Façade sud
- 14.2 Façade nord, avec assise trois plis mélèze 27 mm
- 14.3 Façade est, avec loge affiches en trois plis
- 14.4 Cloison amovible, avec fond trois plis 16 mm
- 14.5 Porte de la CTA
- 16 Tableaux des fenêtres dans mur paille

ATELIER NAO  
15 Bd LECLEERC  
38000 GRENOBLE  
146.96.80.52.44.76  
jacques.angès@atelier-nao.com

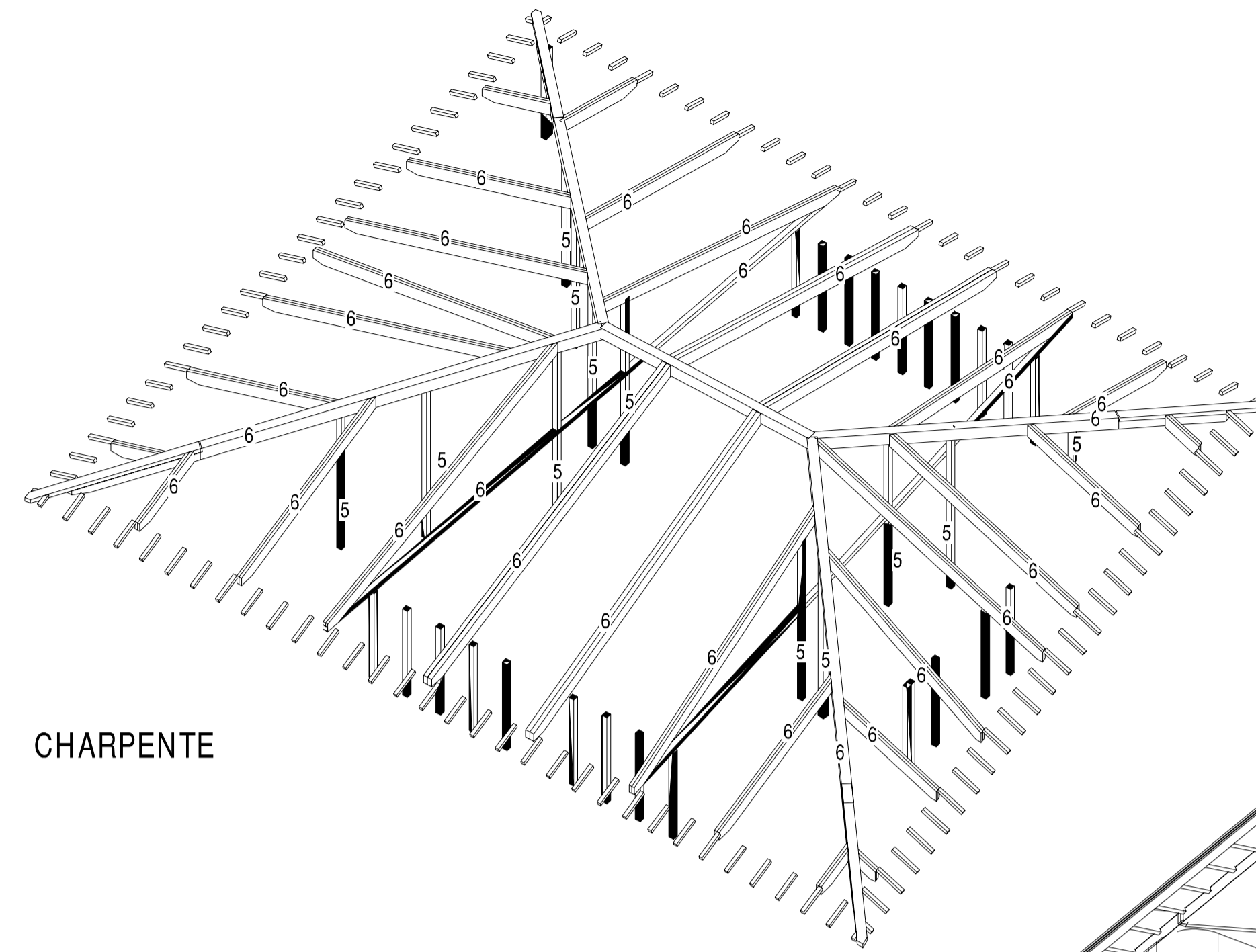
Atelier UN  
6, place Questel  
30900 NIMES  
146.84.30.67.29.10  
ugo@unimun.net

VINSOBRES (26)  
BATIMENT D'ACCUEIL  
CHARPENTE BOIS : DCE  
plan niveau locaux techniques

ECH. : 1/50  
ARLES, 06.12.16

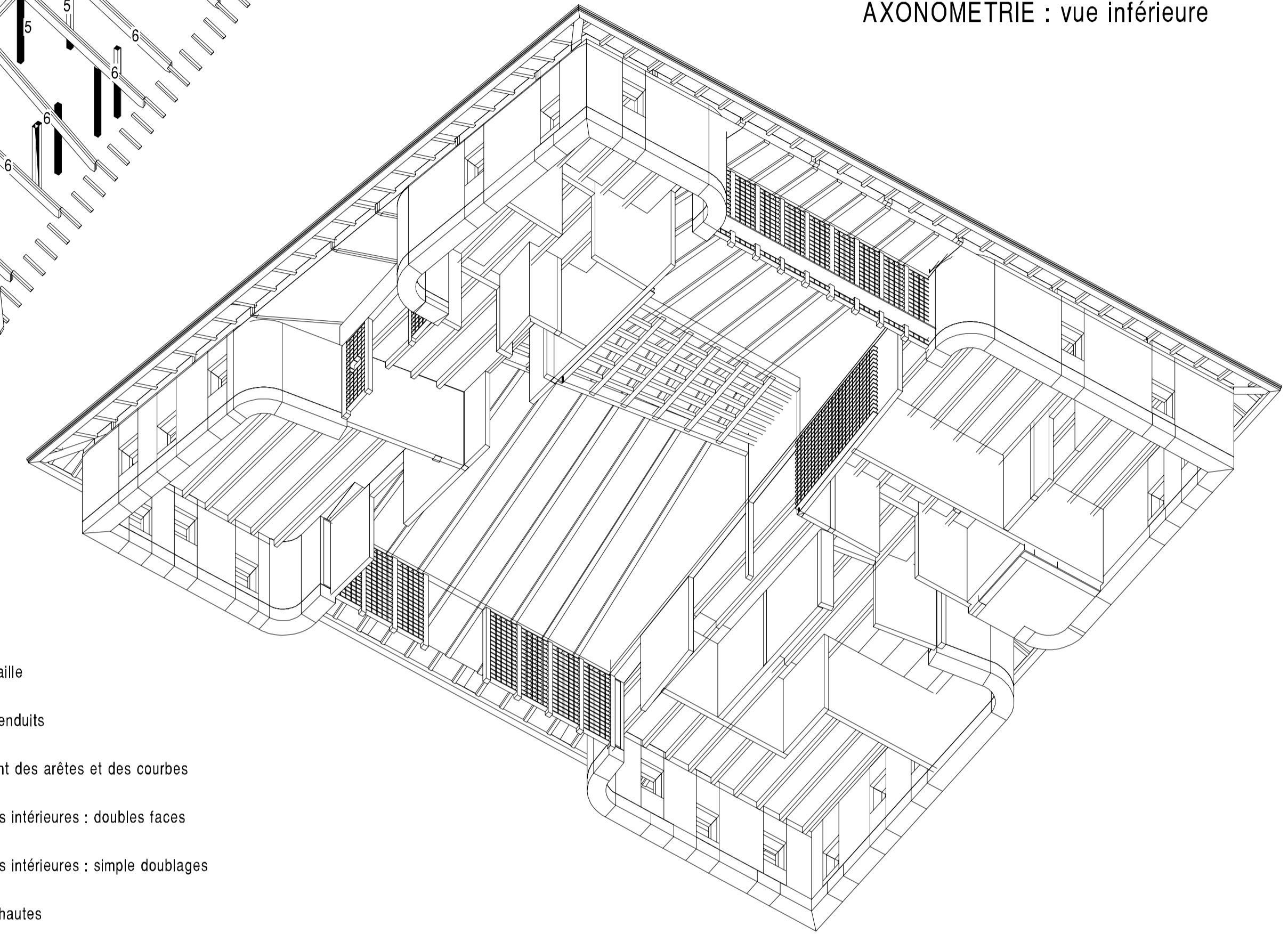


TOITURES

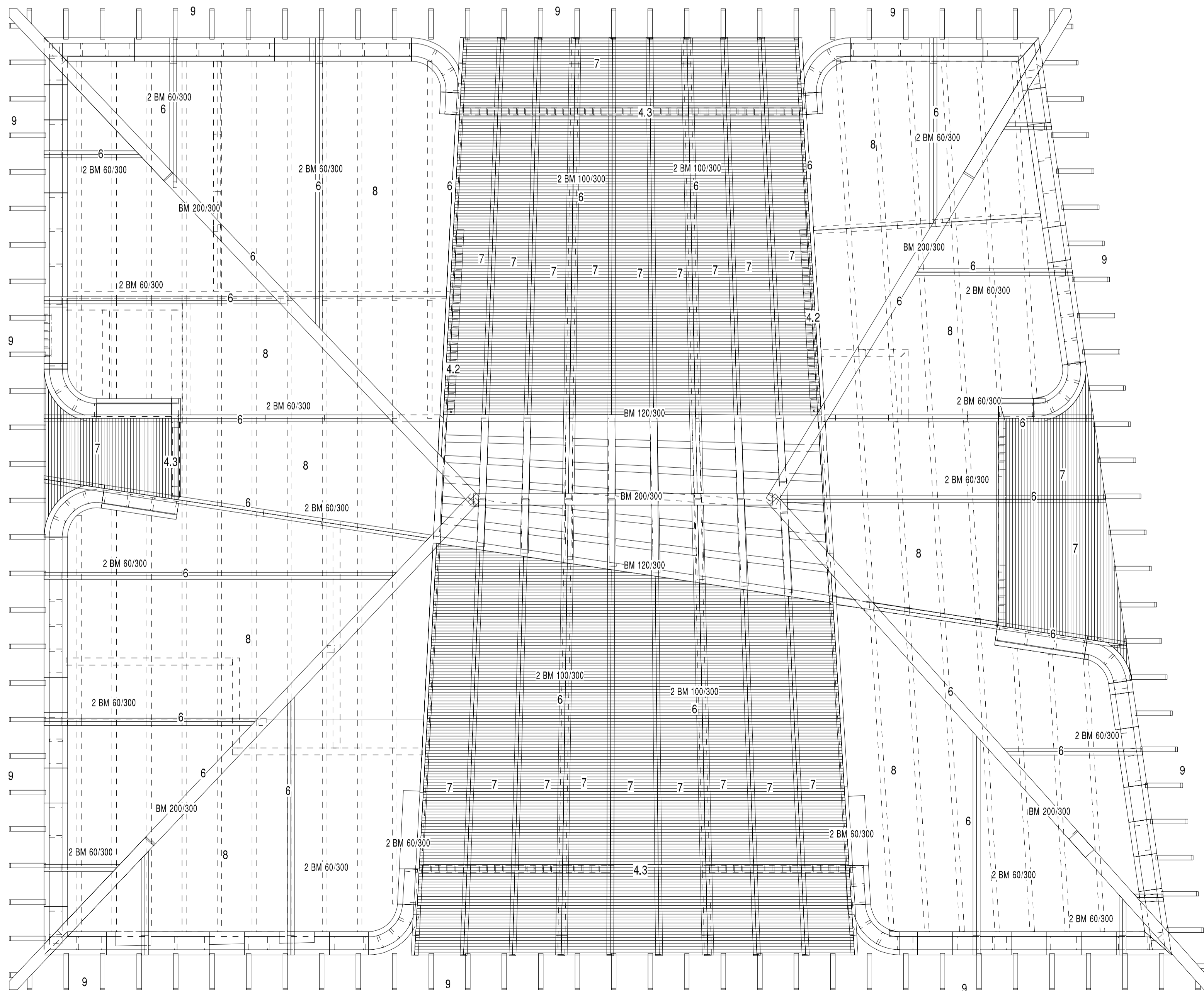


CHARPENTE

AXONOMETRIE : vue inférieure



PLAN DE CHARPENTE 1/50



- 1 Ossature des murs paille
- 2 Murs paille : paille + enduits
- 3 Murs paille : traitement des arêtes et des courbes
- 4.1 Parois d ossature bois intérieures : doubles faces
- 4.2 Parois d ossature bois intérieures : simple doublages
- 4.3 Parois ossature bois hautes
- 4.4 Linteaux
- 5 Poteaux porteurs
- 6 Structure primaire
- 7 Toiture avec plafond apparent
- 8 Toiture dans combles
- 9 Toiture en rive
- 10 Grill et chevrons en parement
- 11 Plafonds sur boîtes : solivage
- 12 Plafond sur boîtes : Fermacell 12.5 mm
- 13 Planchers techniques sur boîtes : panneau 3 plis 22 mm
- 14 Résilles carrées
- 14.1 Façade sud
- 14.2 Façade nord, avec assise trois plis mélèze 27 mm
- 14.3 Façade est, avec loge affiches en trois plis
- 14.4 Cloison amovible, avec fond trois plis 16 mm
- 14.5 Porte de la CTA
- 16 Tableaux des fenêtres dans mur paille

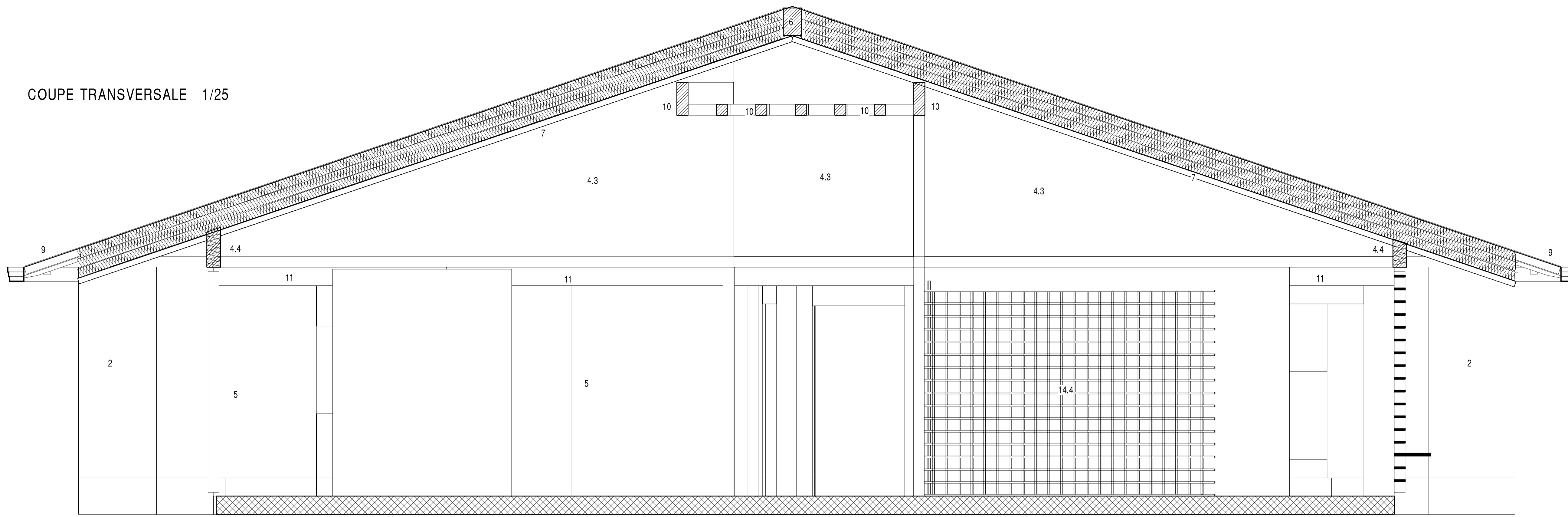
ATELIER NAO  
15 Bd LECLERC  
38000 GRENOBLE  
146.96.80.52.44.75  
jacques.anglade@atelier-nao.com

Atelier UN  
6, place Questel  
30900 NIMES  
144.54.30.67.29.10  
ugo@unimun.net

VINSOBRES (26)  
BATIMENT D'ACCUEIL  
CHARPENTE BOIS : DCE  
plan charpente

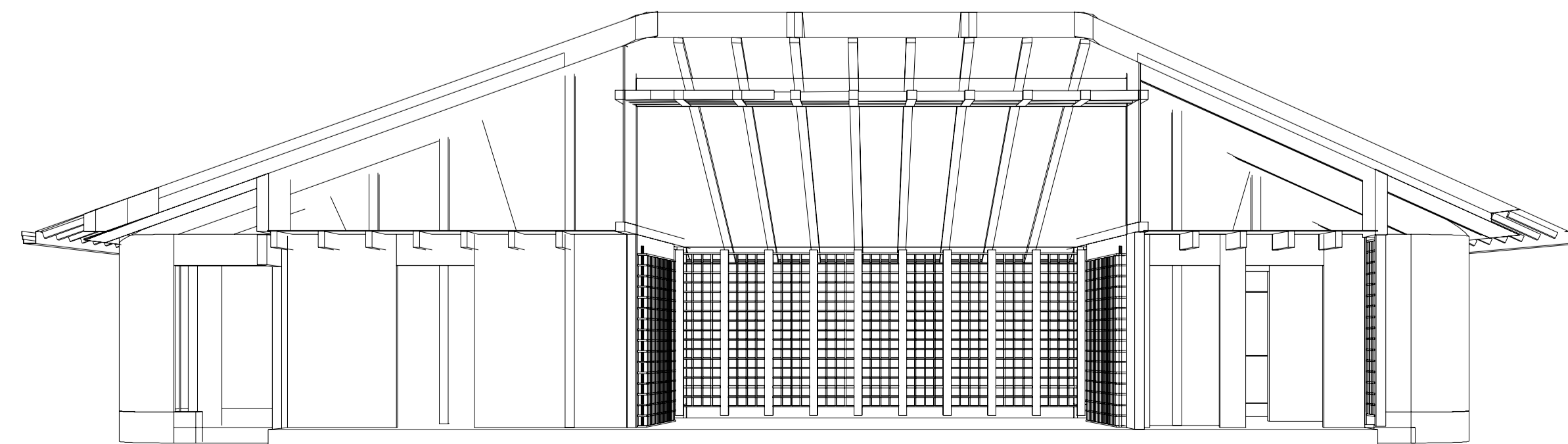
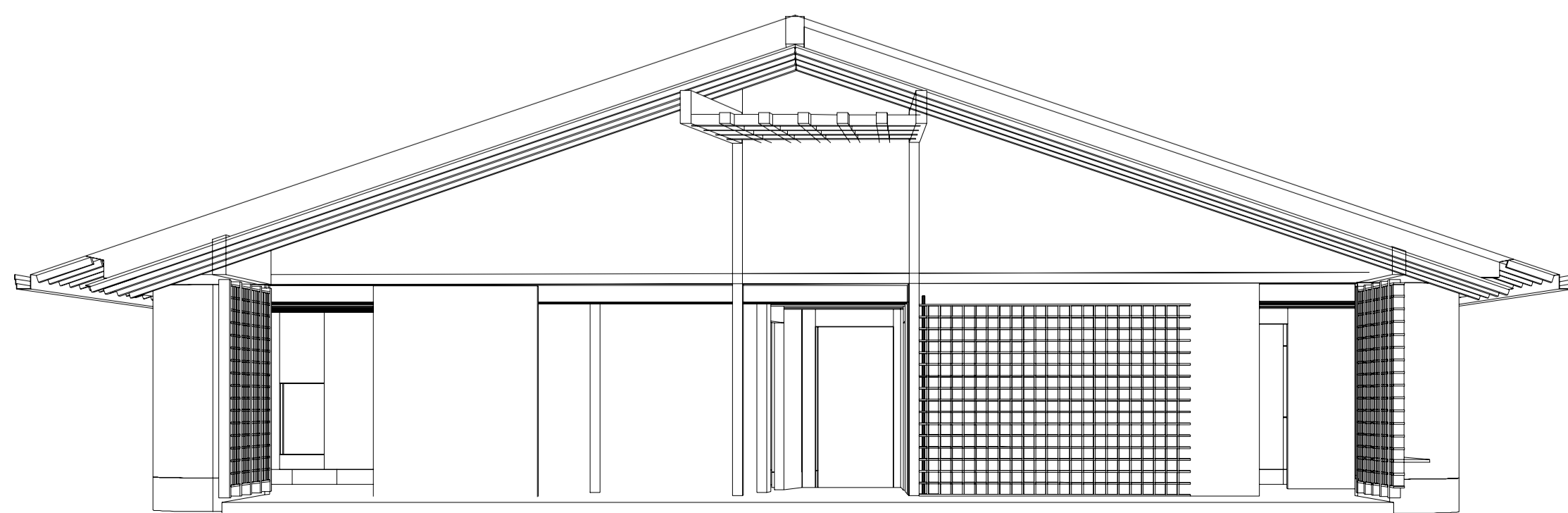
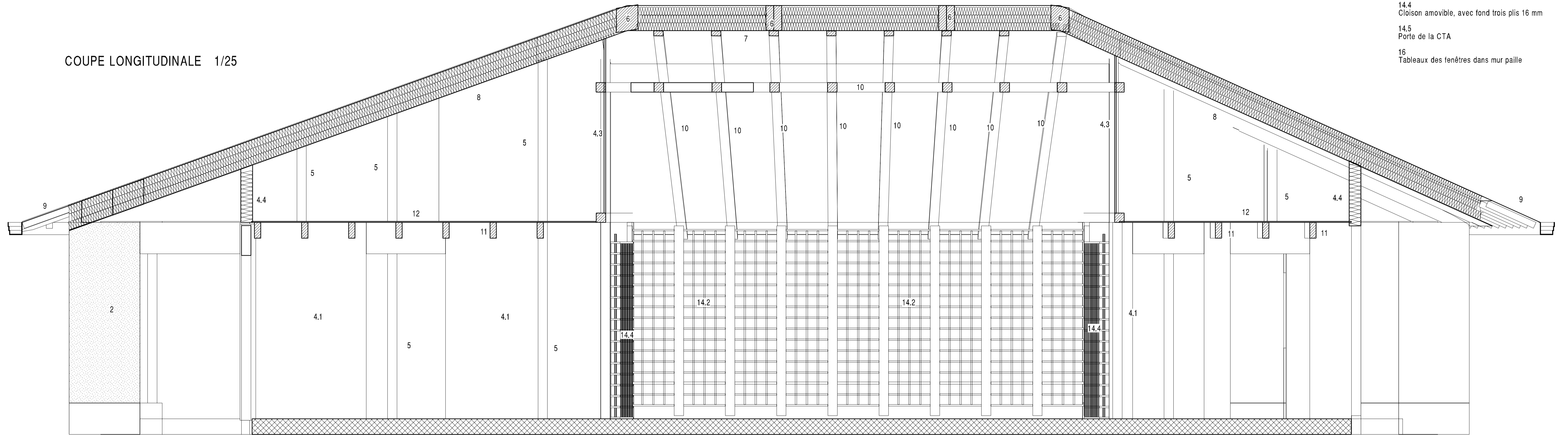
ECH. : 1/50  
ARLES, 06.12.16

COUPE TRANSVERSALE 1/25



- 1 Ossature des murs paille
- 2 Murs paille : paille + enduits
- 3 Murs paille : traitement des arêtes et des courbes
- 4.1 Parois d ossature bois intérieures : doubles faces
- 4.2 Parois d ossature bois intérieures : simple doublages
- 4.3 Parois ossature bois hautes
- 4.4 Linteaux
- 5 Poteaux porteurs
- 6 Structure primaire
- 7 Toiture avec plafond apparent
- 8 Toiture dans combles
- 9 Toiture en rive
- 10 Grill et chevrons en parement
- 11 Plafonds sur boîtes : solivage
- 12 Plafond sur boîtes : Fermacell 12.5 mm
- 13 Planchers techniques sur boîtes : panneau 3 plis 22 mm
- 14 Résilles carrées
- 14.1 Facade sud
- 14.2 Façade nord, avec assise trois plis mélèze 27 mm
- 14.3 Façade est, avec loge affiches en trois plis
- 14.4 Cloison amovible, avec fond trois plis 16 mm
- 14.5 Porte de la CTA
- 16 Tableaux des fenêtres dans mur paille

COUPE LONGITUDINALE 1/25



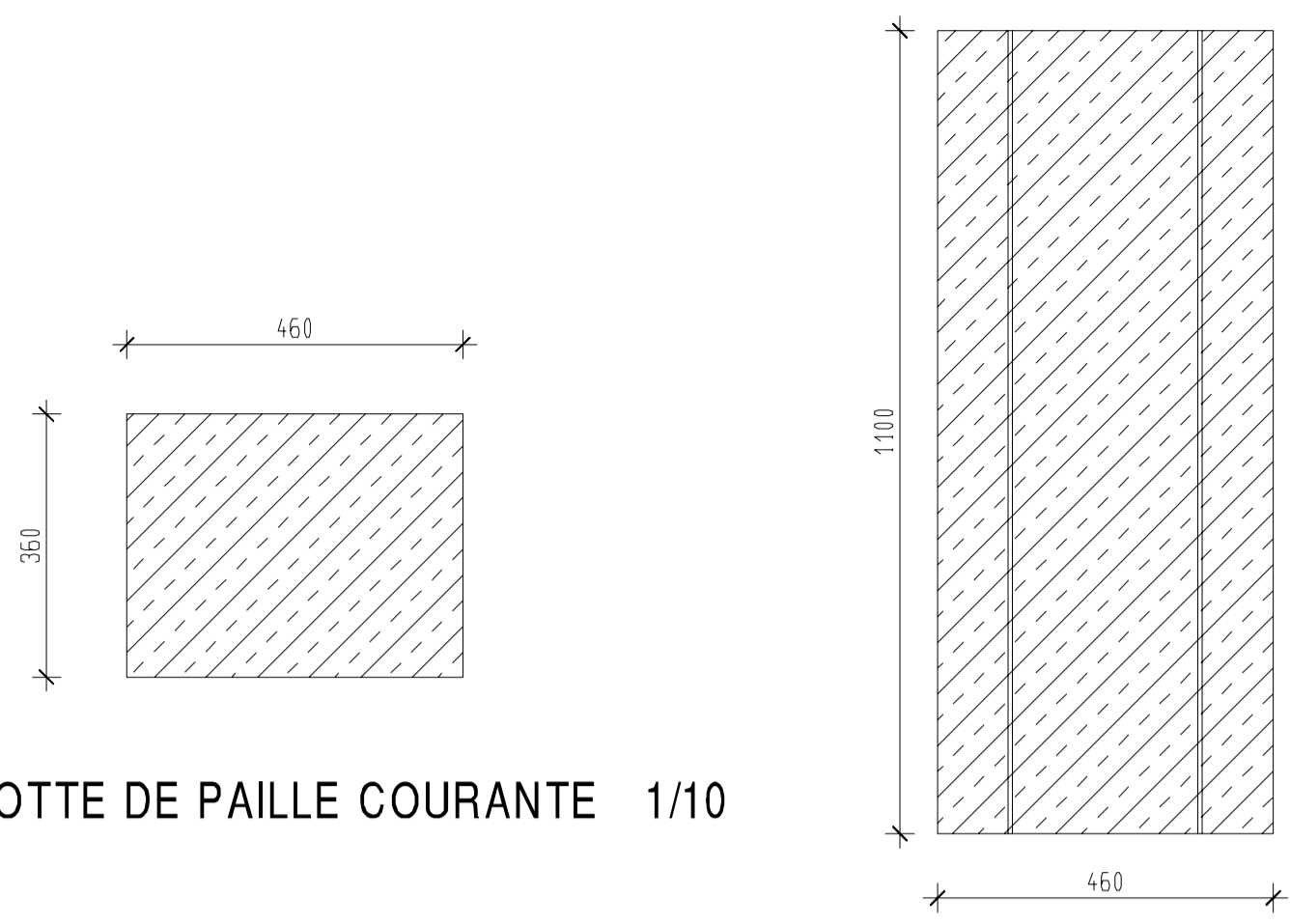
ATELIER NAO  
15 Bd LECLERC  
38000 GRENOBLE  
146.06.80.52.44.75  
jaccues.anglès@atelier-nao.com

Atelier UN  
6, place Questel  
30000 NIMES  
144.34.30.67.29.10  
ugo@uninun.net

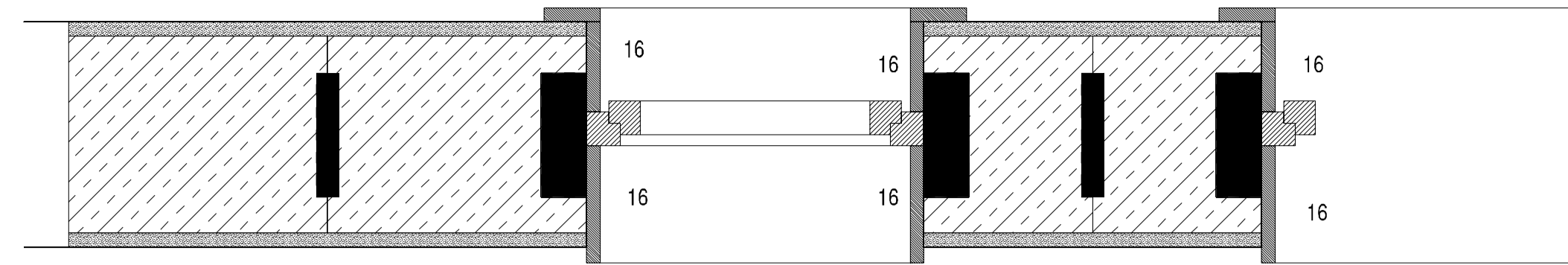
VINSOBRES (26)  
BATIMENT D'ACCUEIL  
CHARPENTE BOIS : DCE  
coupes

ECH. : 1/25  
ARLES, 06.12.16

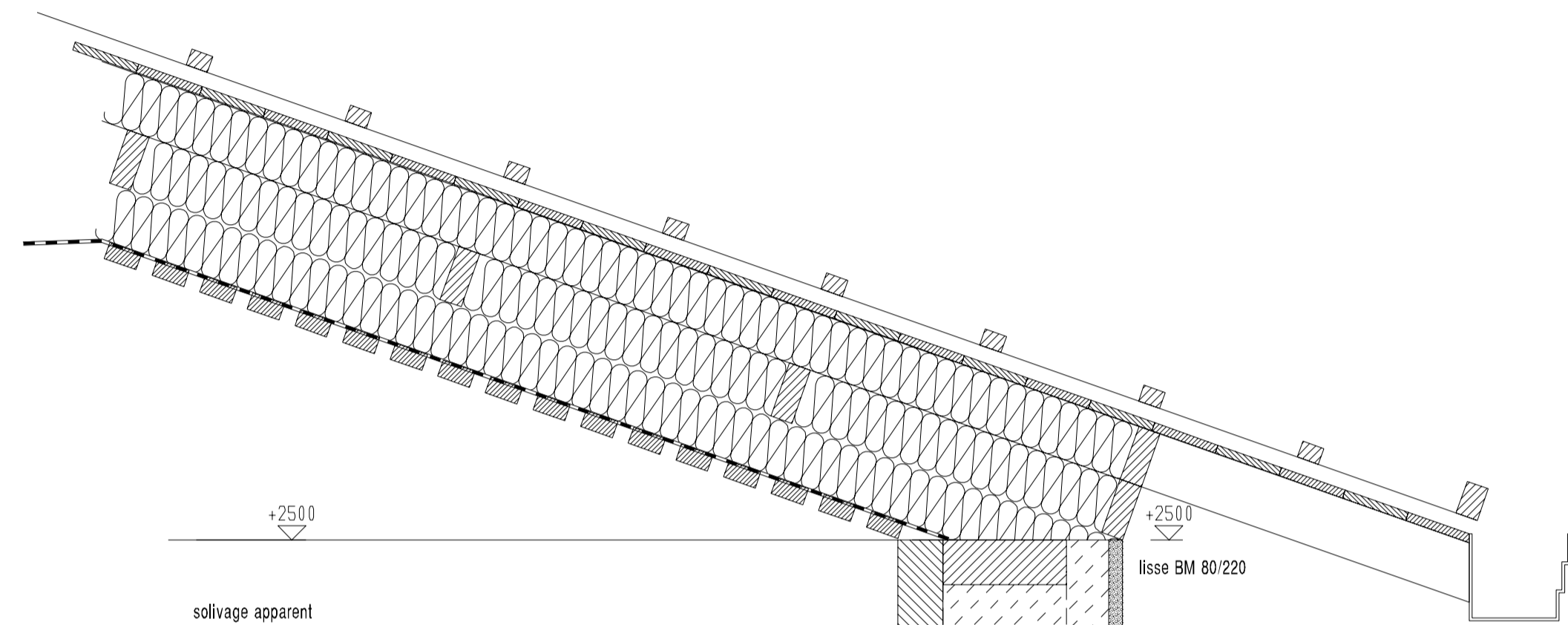
STB 04



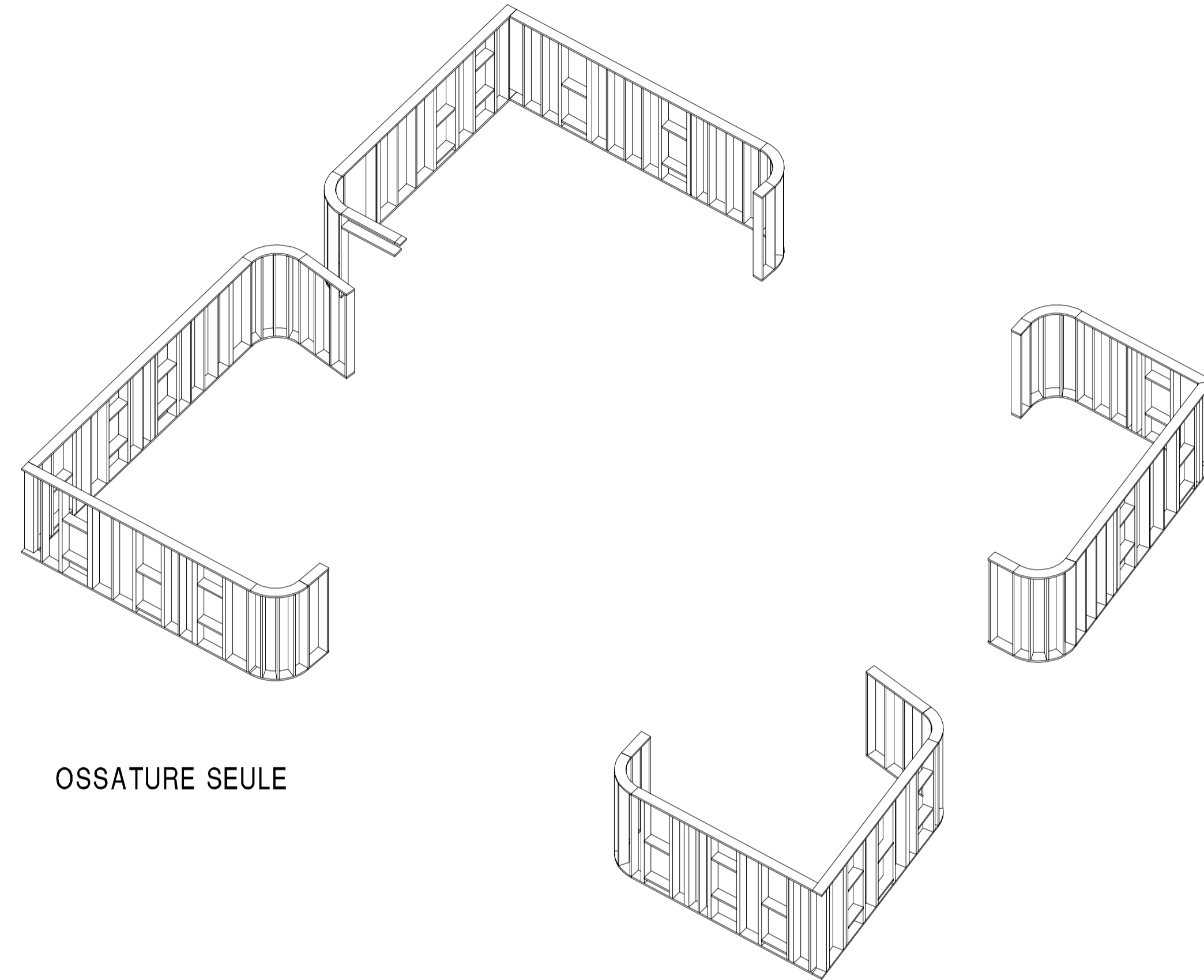
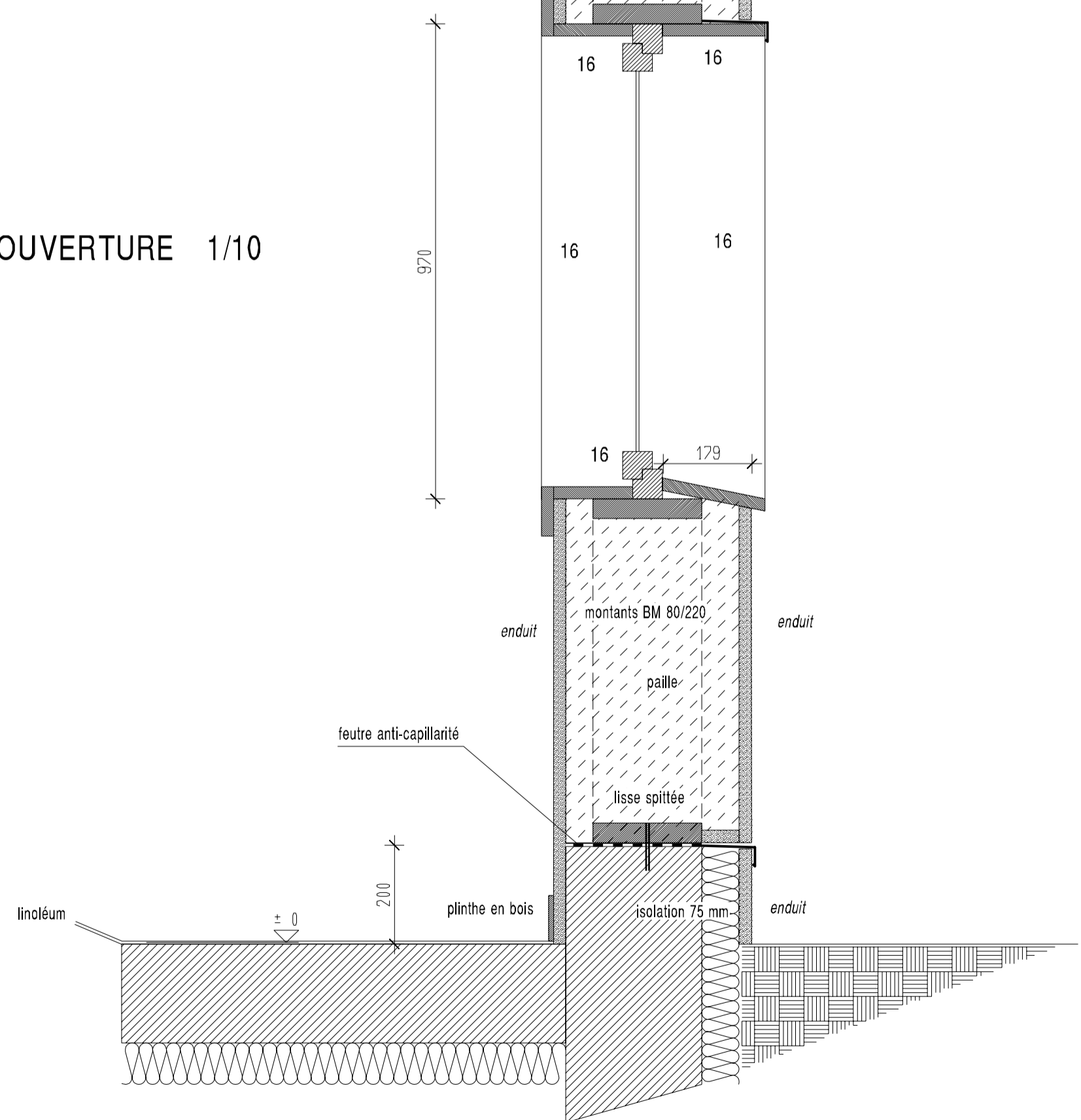
BOTTE DE PAILLE COURANTE 1/10



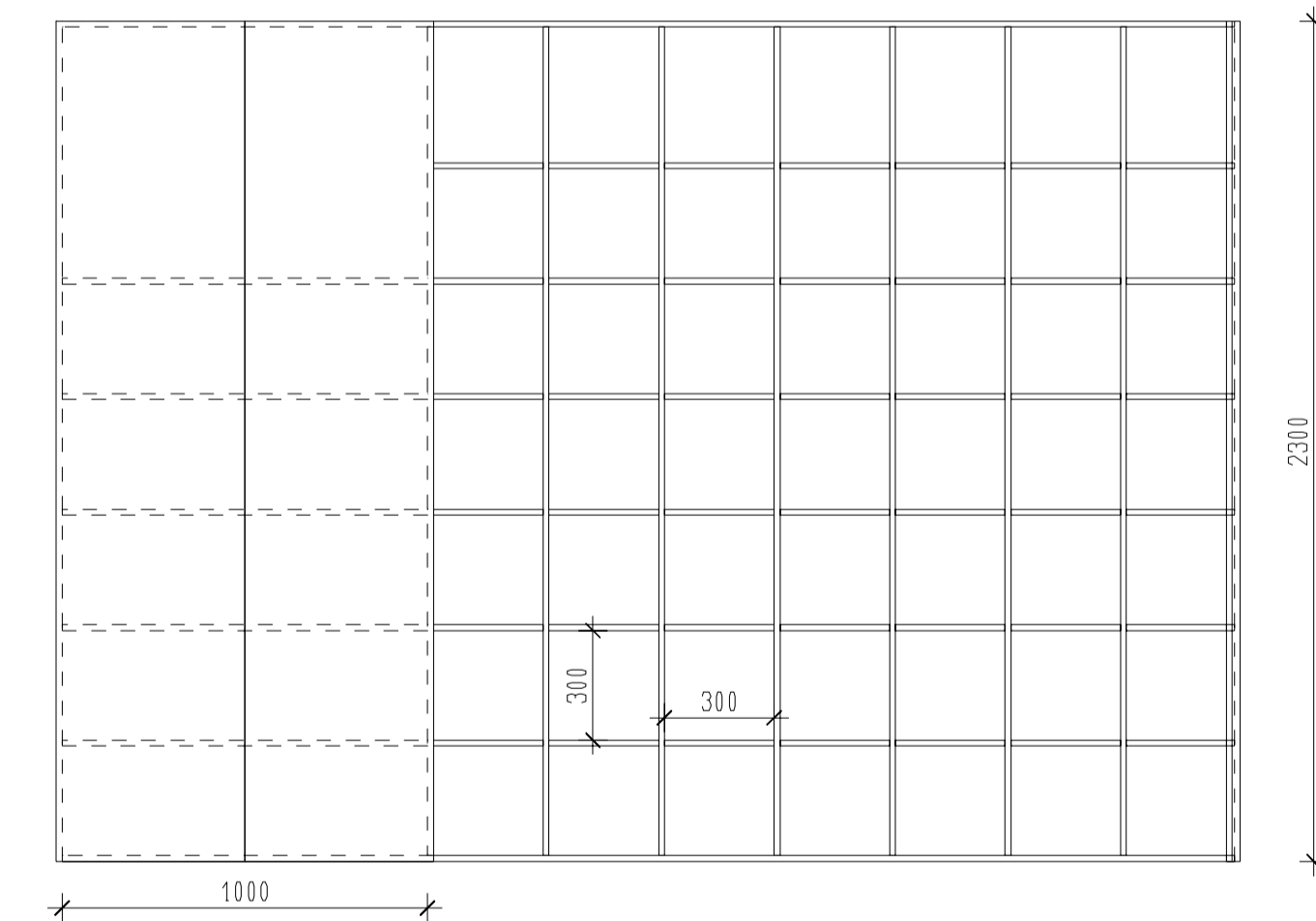
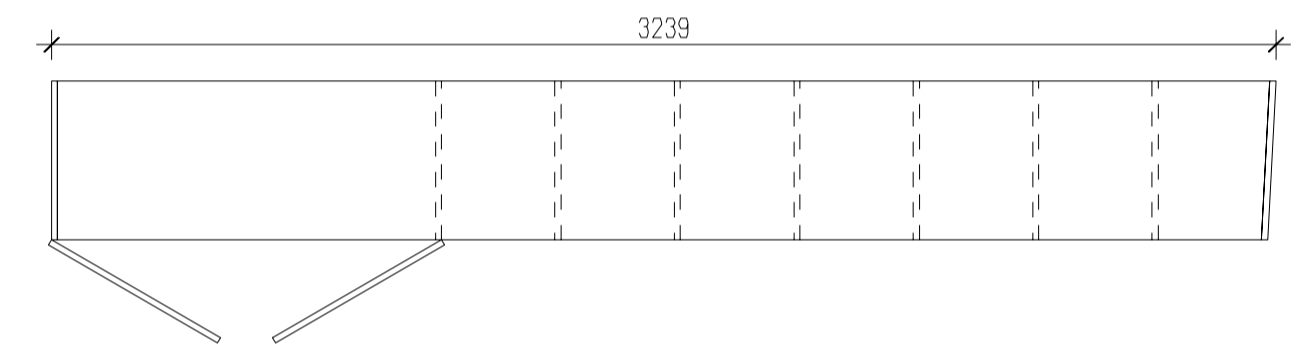
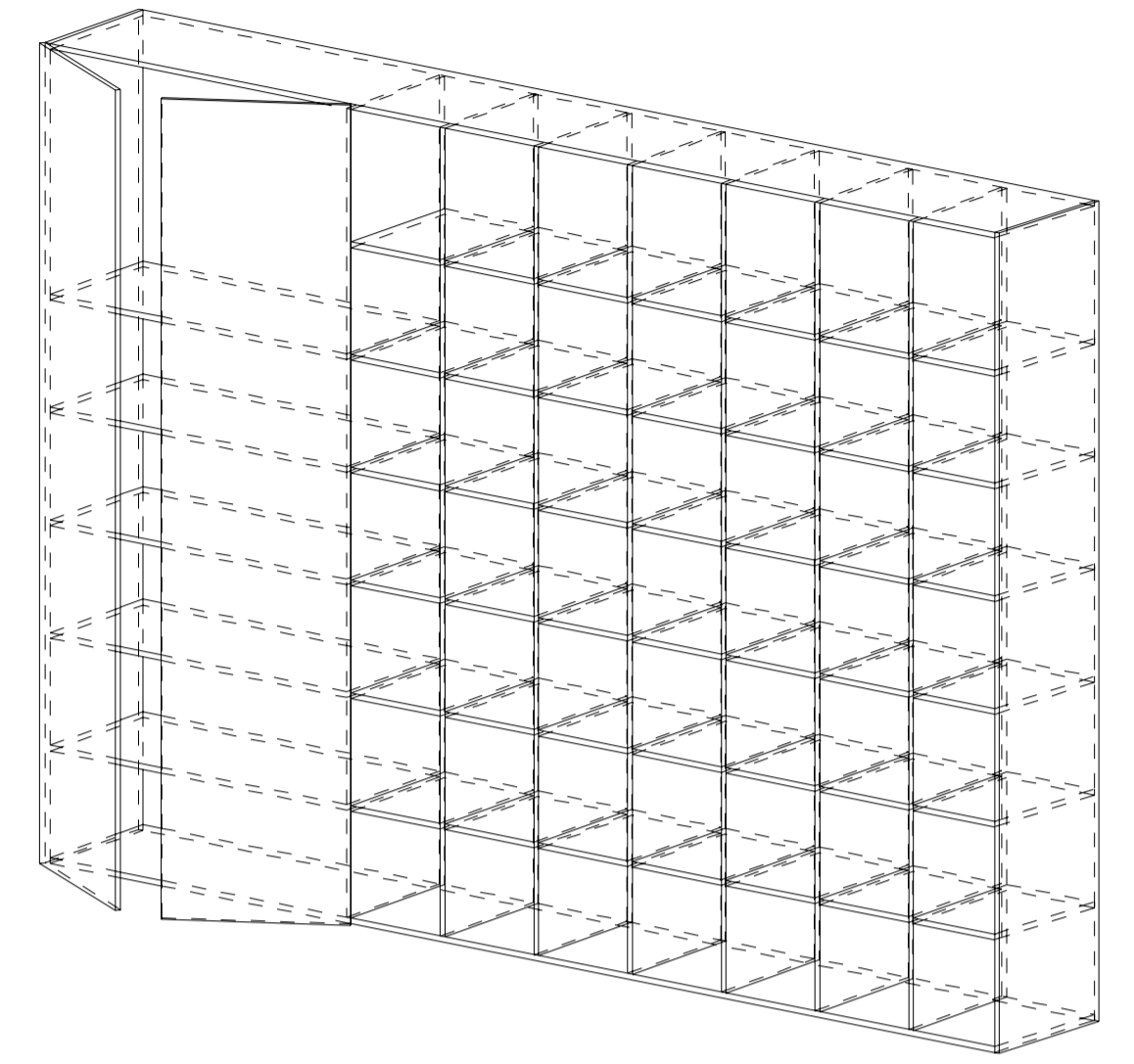
COUPE HORIZONTALE SUR OUVERTURE 1/10



COUPE VERTICALE SUR OUVERTURE 1/10

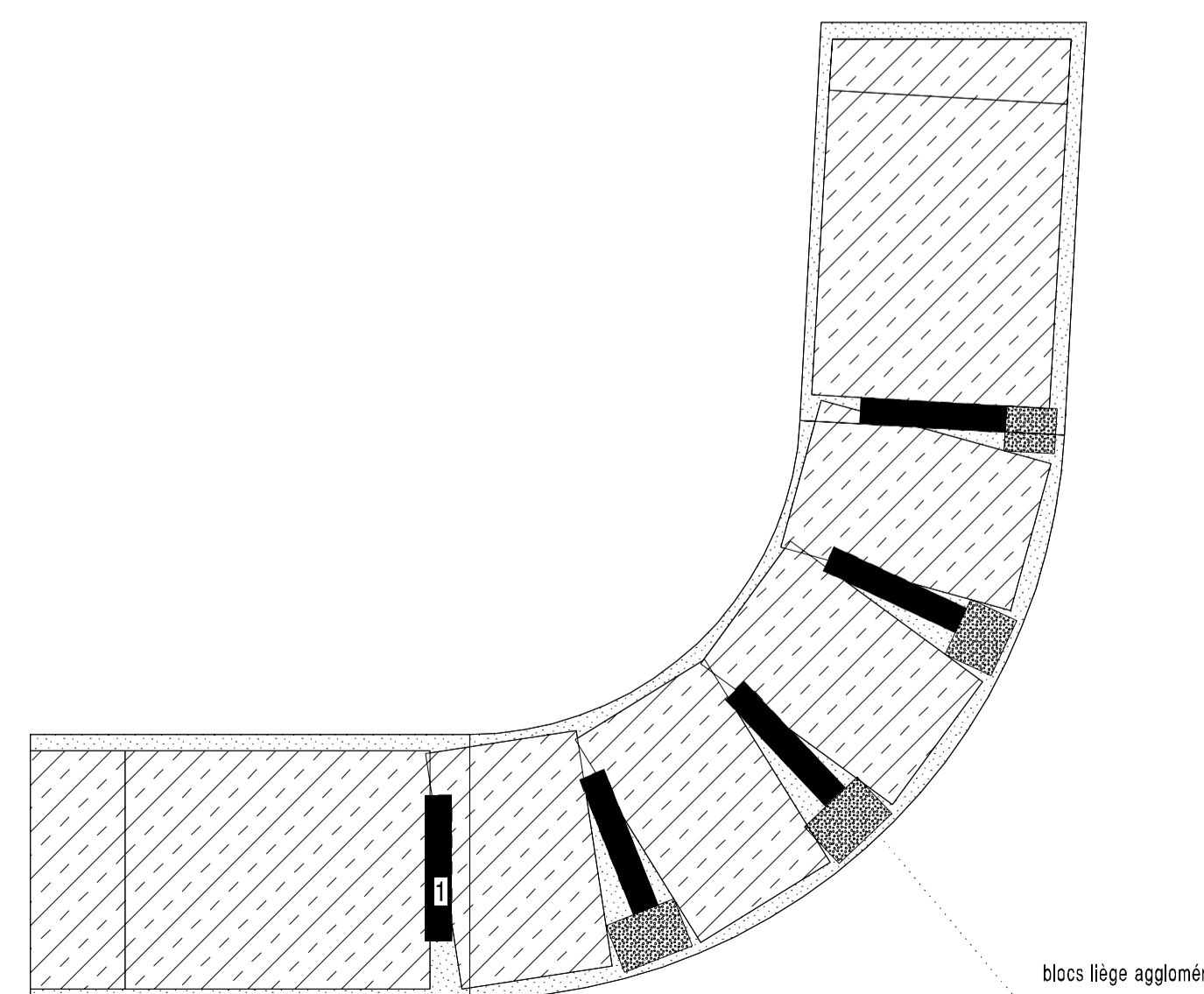


OSSATURE SEULE



RAYONNAGES 1/20

L'ensemble en panneaux trois plis épicea 16 mm

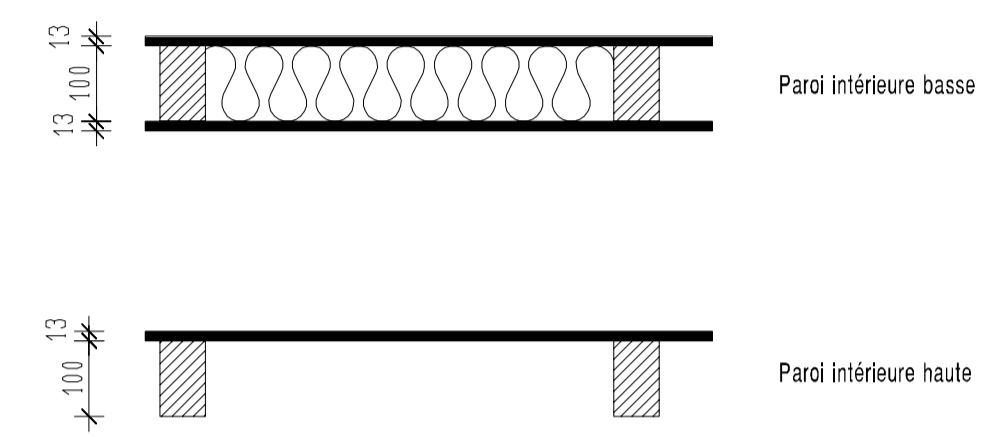
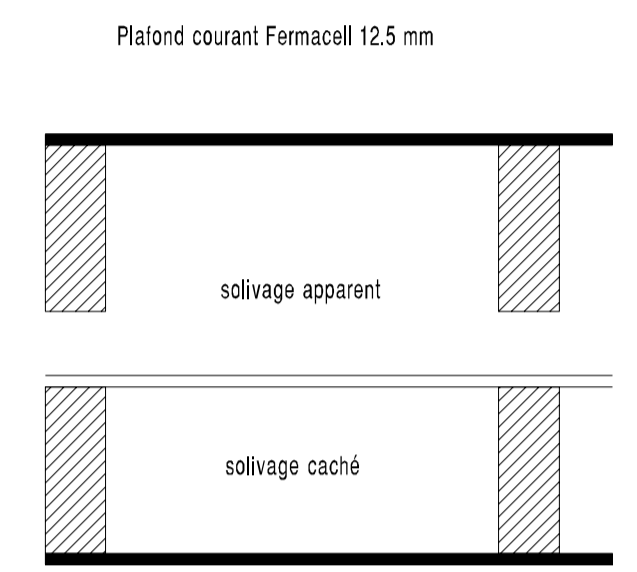
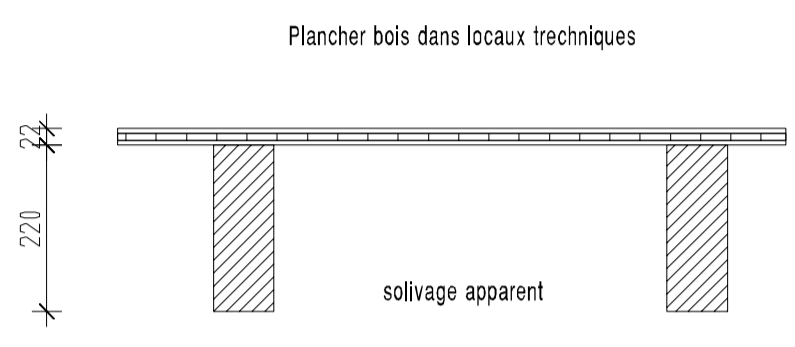
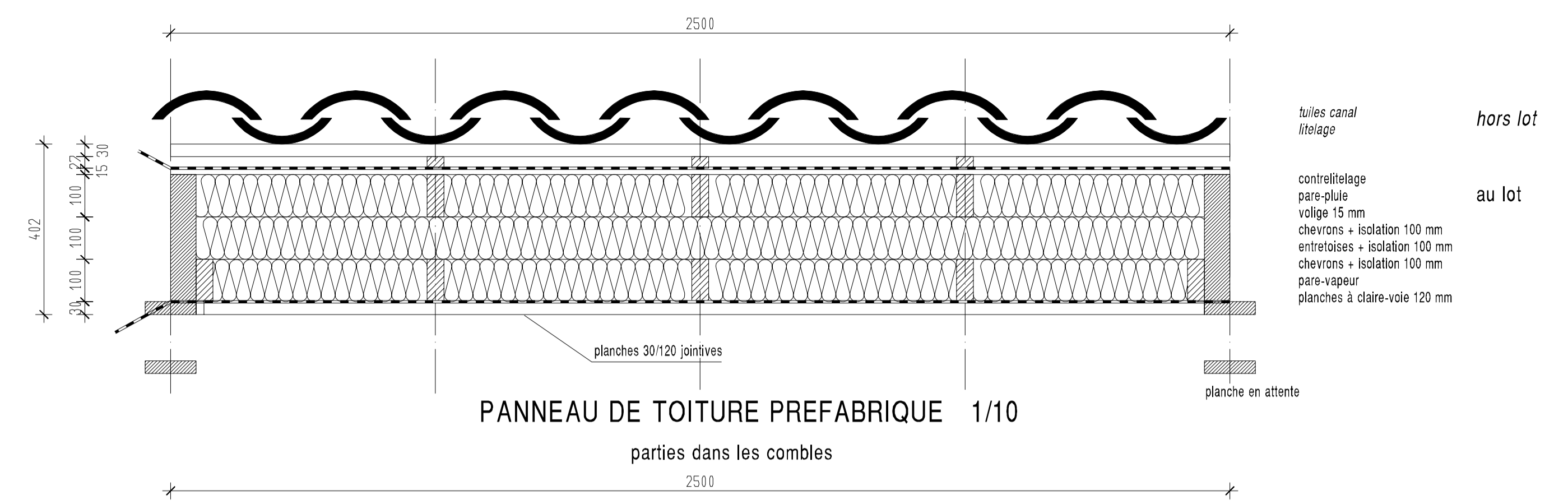
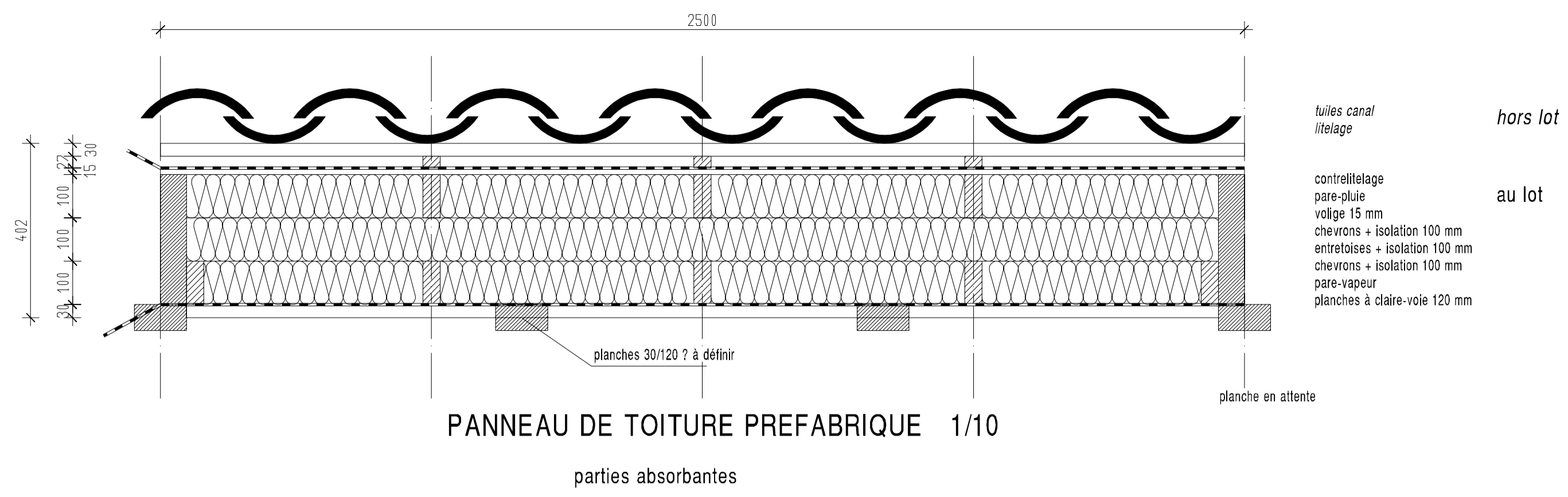


ATELIER NAO  
15 Bd LECLERC  
38000 GRENOBLE  
146.06.80.52.44.75  
jacques.anglard@atelier-nao.com

Atelier UN  
6, place Cuestal  
30900 NIMES  
146.04.30.67.29.10  
ugo@unimun.net

VINSOBRES (26)  
BATIMENT D'ACCUEIL  
CHARPENTE BOIS : DCE  
détails des murs de paille + enduit  
détail des rayonnages

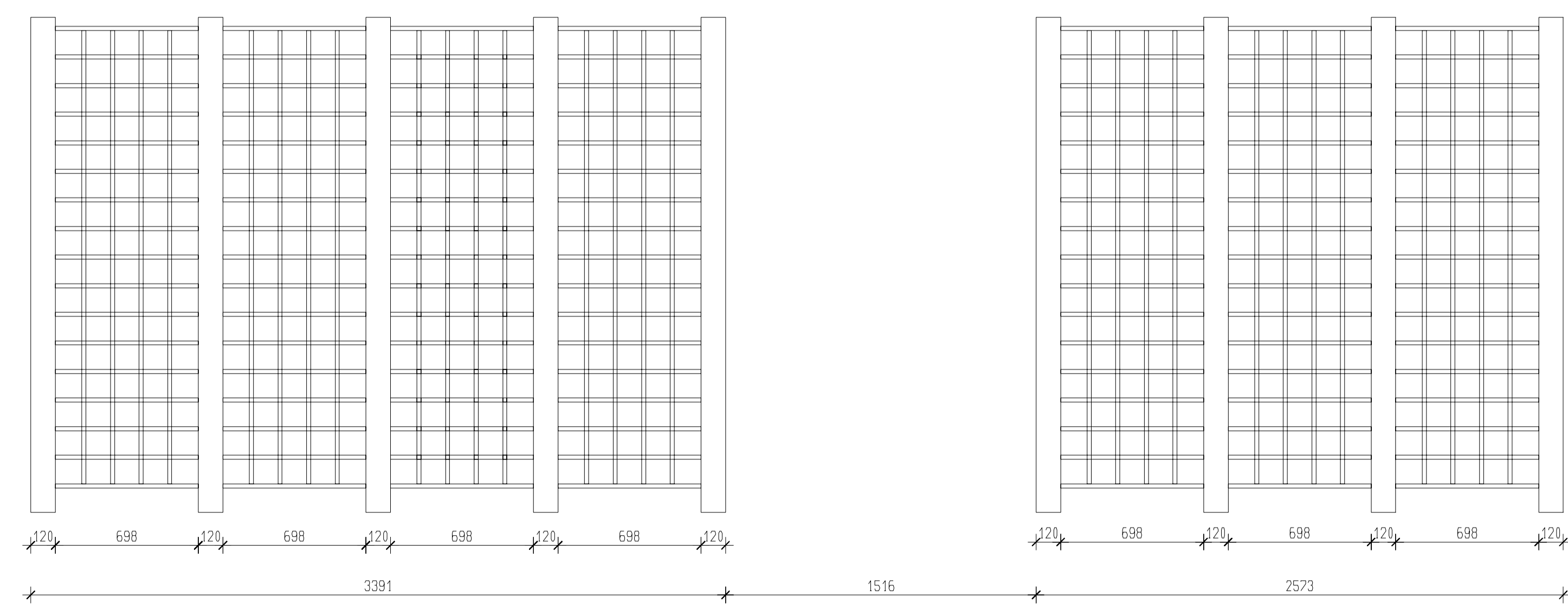
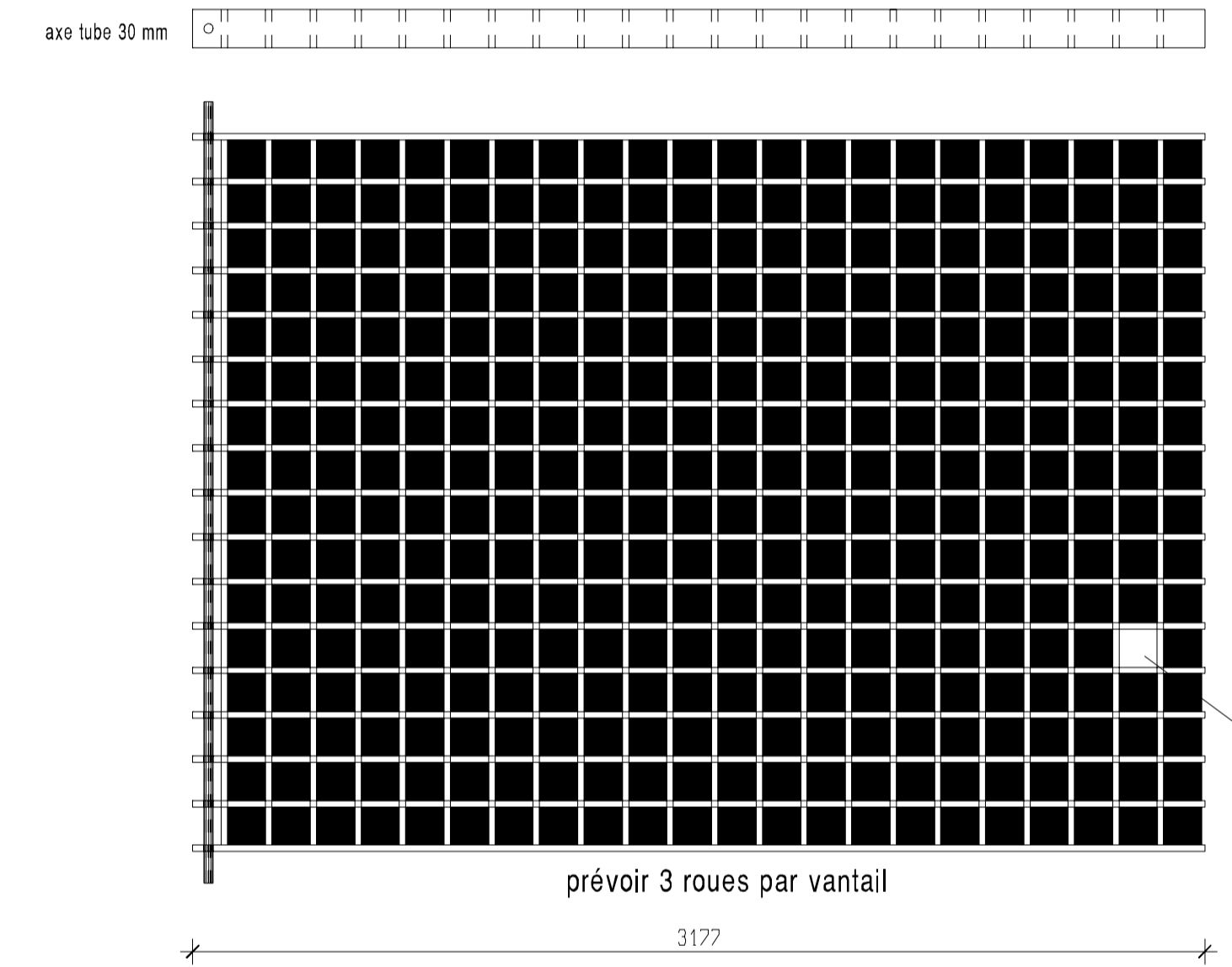
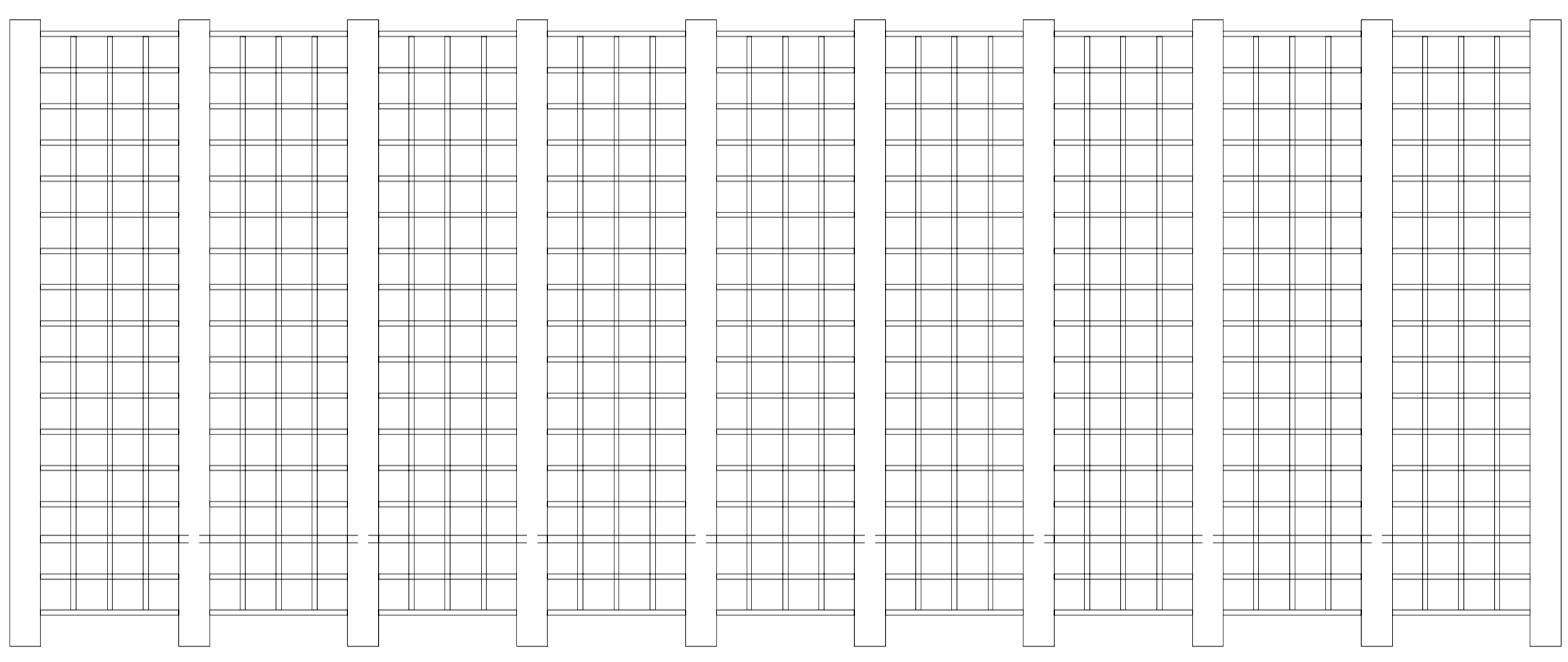
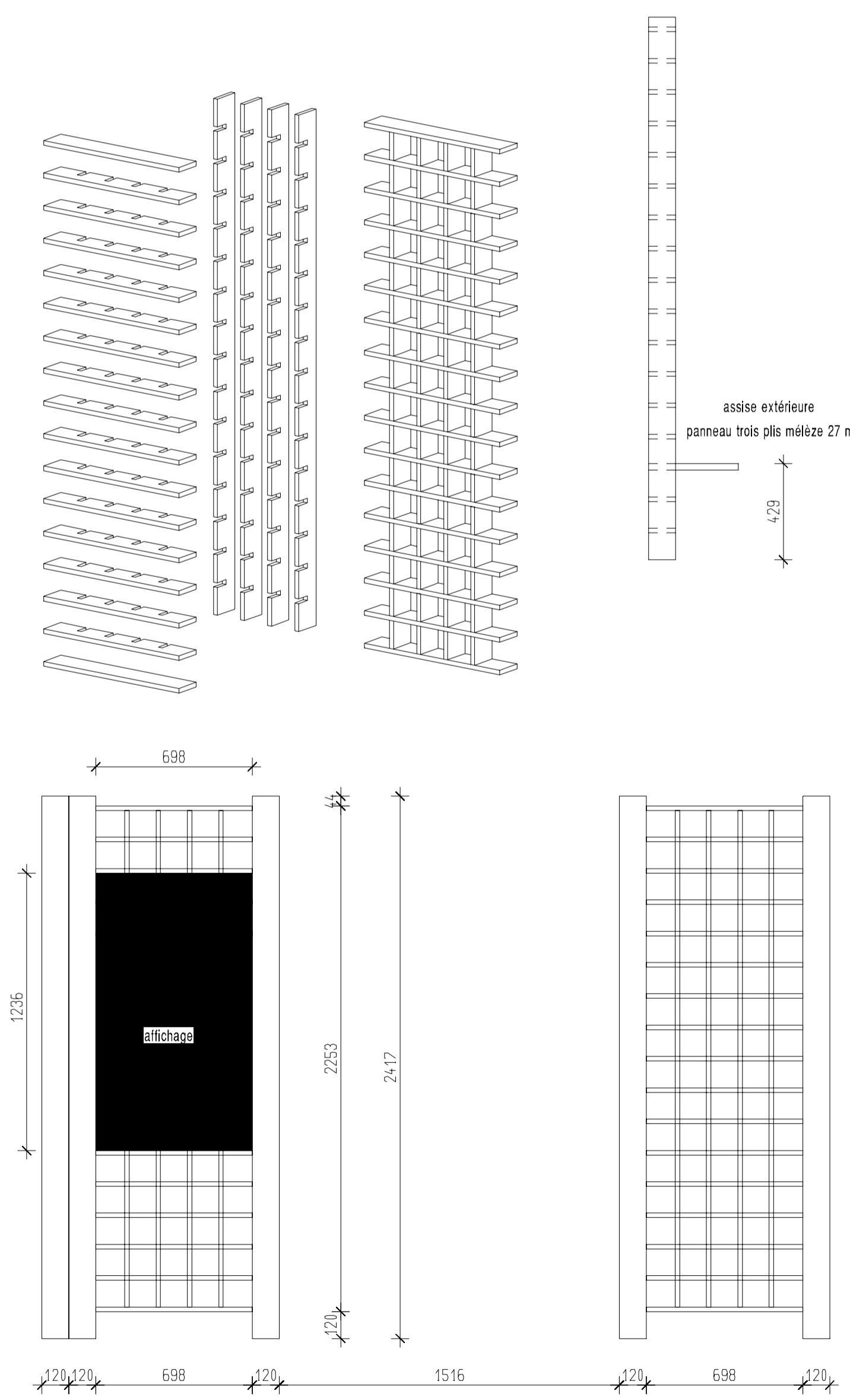
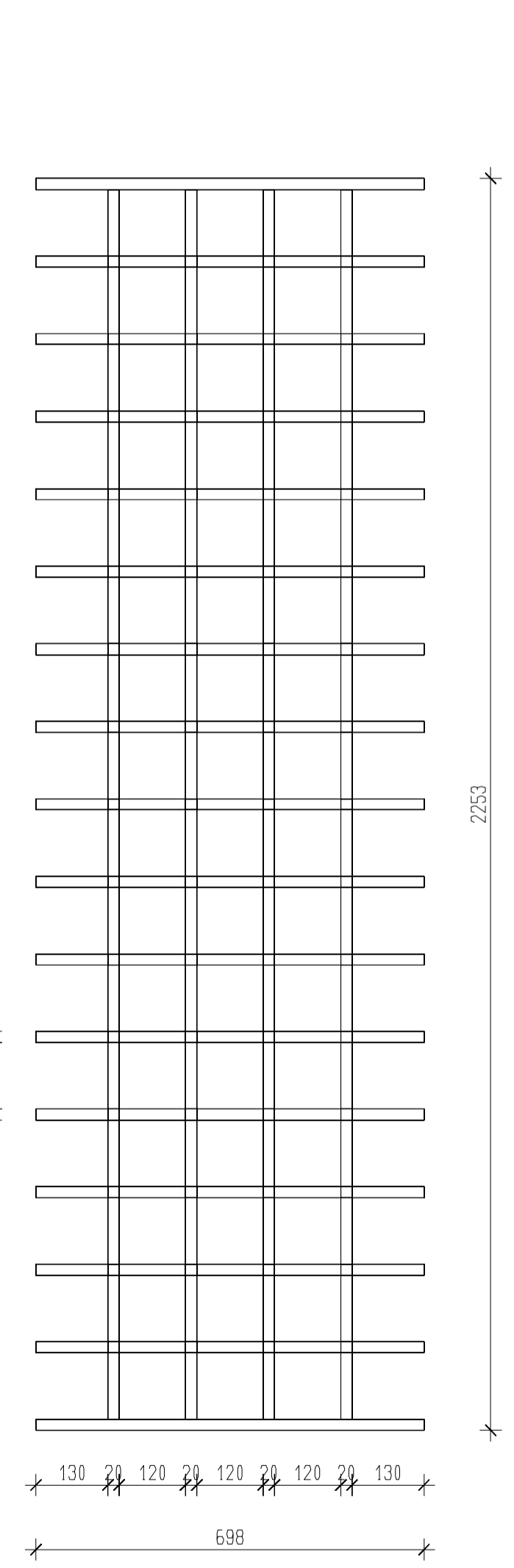
ECH. : 1/10  
ARLES, 06.12.16



**DETAIL DES PLAFONDS 1/10**

**PAROIS INTERNES 1/10**

**TOITURE EN RIVE 1/10**



ATELIER NAO  
15 Bd LECLERC  
38000 GRENOBLE  
tél:04.30.67.29.10  
jacques.anglès@atelier-nao.com

Atelier UN  
6, place Questel  
30900 NIMES  
tél:04.30.67.29.10  
ugo@unimun.net

VINSOBRES (26)  
BATIMENT D'ACCUEIL  
CHARPENTE BOIS : DCE  
détails des complexes : toiture, grilles

ECH. : 1/10  
ARLES, 06.12.16