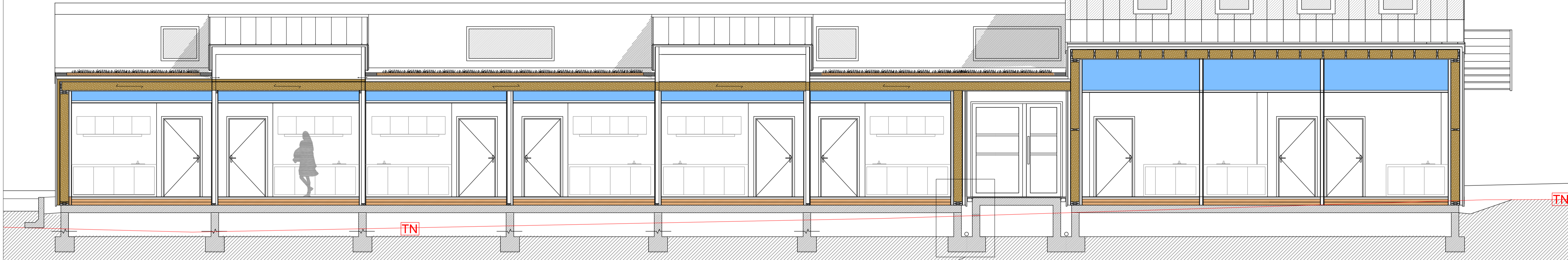
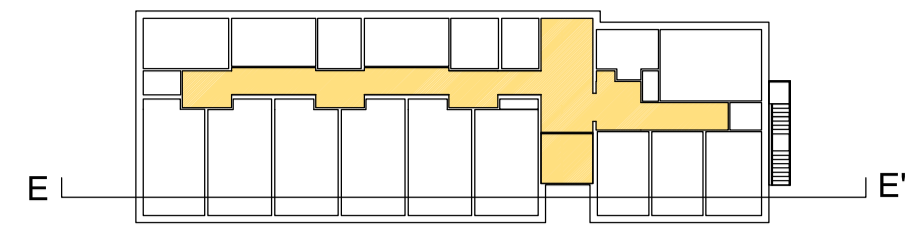
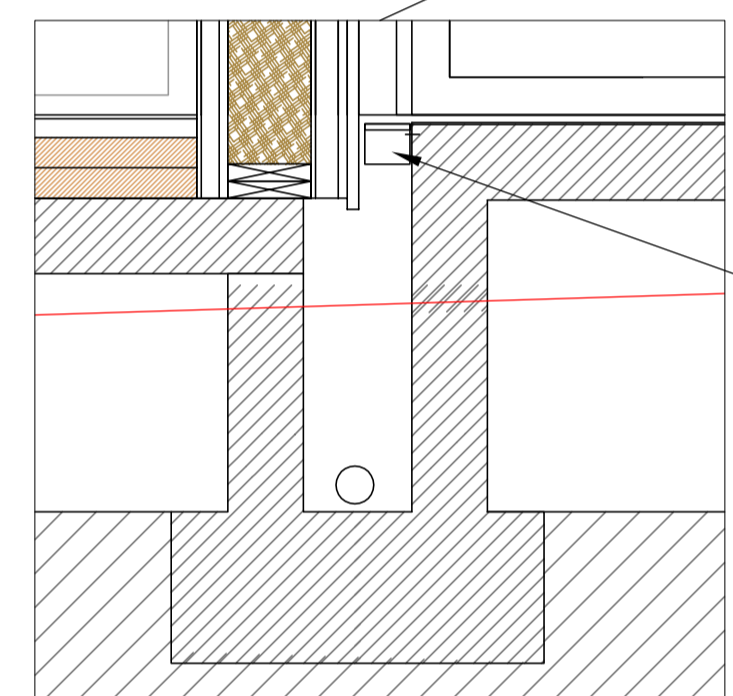
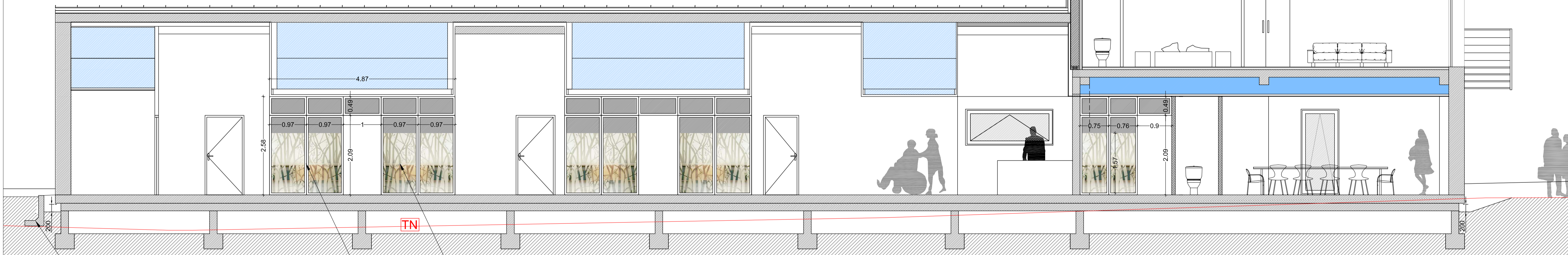
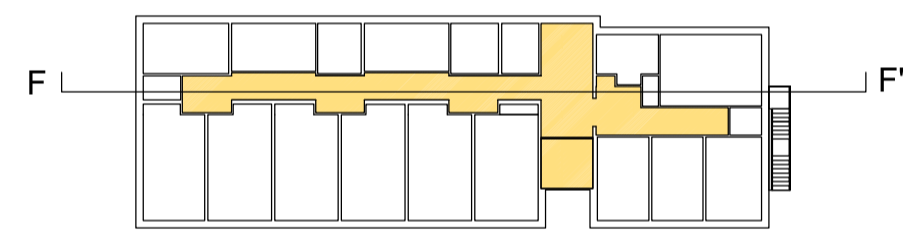


COUPE EE'



COUPE FF'



COMPOSITION DALLE ENTREE EXTERIEURE

- couche béton imprimé
- plancher hourdis 180

caniveau latéral suspendu

LEGENDE

- isolation ouate cellulose insufflée
- isolation panneau
- mur maçonnerie intérieur
- 1^{er} rang en bloc pierre isolant de type pierre ponce

LES PLANS FOURNIS SONT DES PLANS DE CONCEPTION GÉNÉRALE ILS NE SE SUBSTITUENT PAS AUX NOTES DE CALCULS, ÉTUDES TECHNIQUES D'EXÉCUTION ET LES DÉTAILS TECHNIQUES QUI RESTERONT À ÉTABLIR POUR CHACUN DES LOTS, PAR LES ENTREPRENEURS INTERVENANTS SUR LE CHANTIER. CHAQUE ENTREPRENEUR RESTE ENTièrement RESPONSABLE DE SON EXÉCUTION LORS DES TRAVAUX

PROJET		MAISON MEDICALE	
maître d'ouvrage	SCI pôle de santé d'Esquibien		
maître d'oeuvre	Karine Montagnon - architecte DPLG - montagnonkarine@yahoo.fr - 06 17 21 54 26 Laura Palaco - architecte collaboratrice - laurapalaco.arch@gmail.com		
situation projet	La Croix Rouge -Route de la Pointe du Raz 29770 Esquibien		

plan	échelle	n°
COUPES LONGITUDINALES	1 / 50	7 / 8
COUPES - DETAILS	1 / 20	

