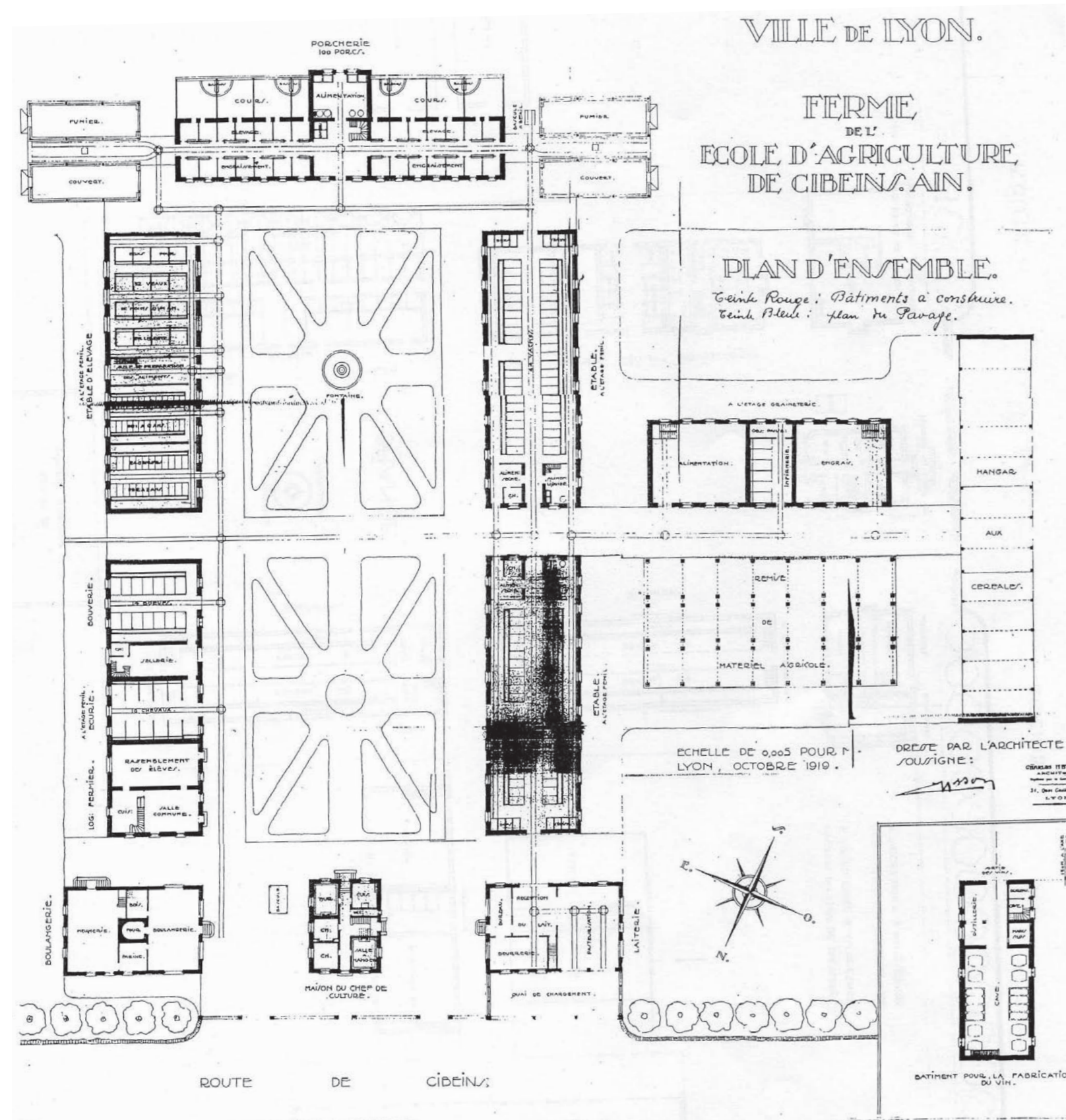


L'implantation présente le projet dans un plan ensemble de l'ensemble du Domaine de Cibeins avec les perspectives à venir de l'aménagement de l'organisation du site.

L'idée est d'inscrire le bâtiment dans le plan de Charles MEYSSON (architecte en chef de la ville de Lyon en 1907, contemporain de Tony GARNIER) et de passer des espaces des cours encadrés de bâtiment à la grande prairie, dans un mouvement créé par les toits du bâtiment.

La première trame du bâtiment des génisses reprend les bâtiments du port de Vaise « Tony Garnier » avec une pente de toiture à 44% ; la trame centrale, dans laquelle on circule est maquée par une hauteur de toiture de 70% pour bien identifier cet espace cathédral. Les trames suivantes glissent doucement avec l'ondulation des toits vers l'espace de la prairie.

La couverture sera constituée de panneaux composite extrudés bois et PVC ainsi que des bandeaux translucides polycarbonate alvéolaire aux faitages coté Nord.



Plan masse de 1919

