



OPERATION
UNE MAISON ET SES ANNEXES
 rue de la Taille Maimbrée à VEIGNE

MAÎTRES
 D'ŒUVRE
 Renaud HASSELMANN - Saint Denis

CA

MAÎTRE
 D'ŒUVRAGE
 FAMILLE BOURGUIGNON

PG 02
Plan de masse

15 sept. 2013

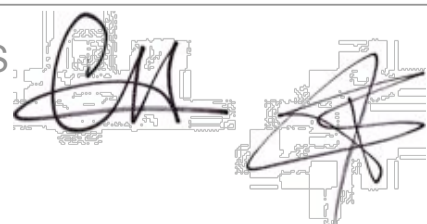
PHASE D'ETUDES
PC

éch : 1/250'



OPERATION
UNE MAISON ET SES ANNEXES
 rue de la Taille Maimbrée à VEIGNE

MAÎTRES D'ŒUVRE
Renaud HASSELMANN - Saint Denis



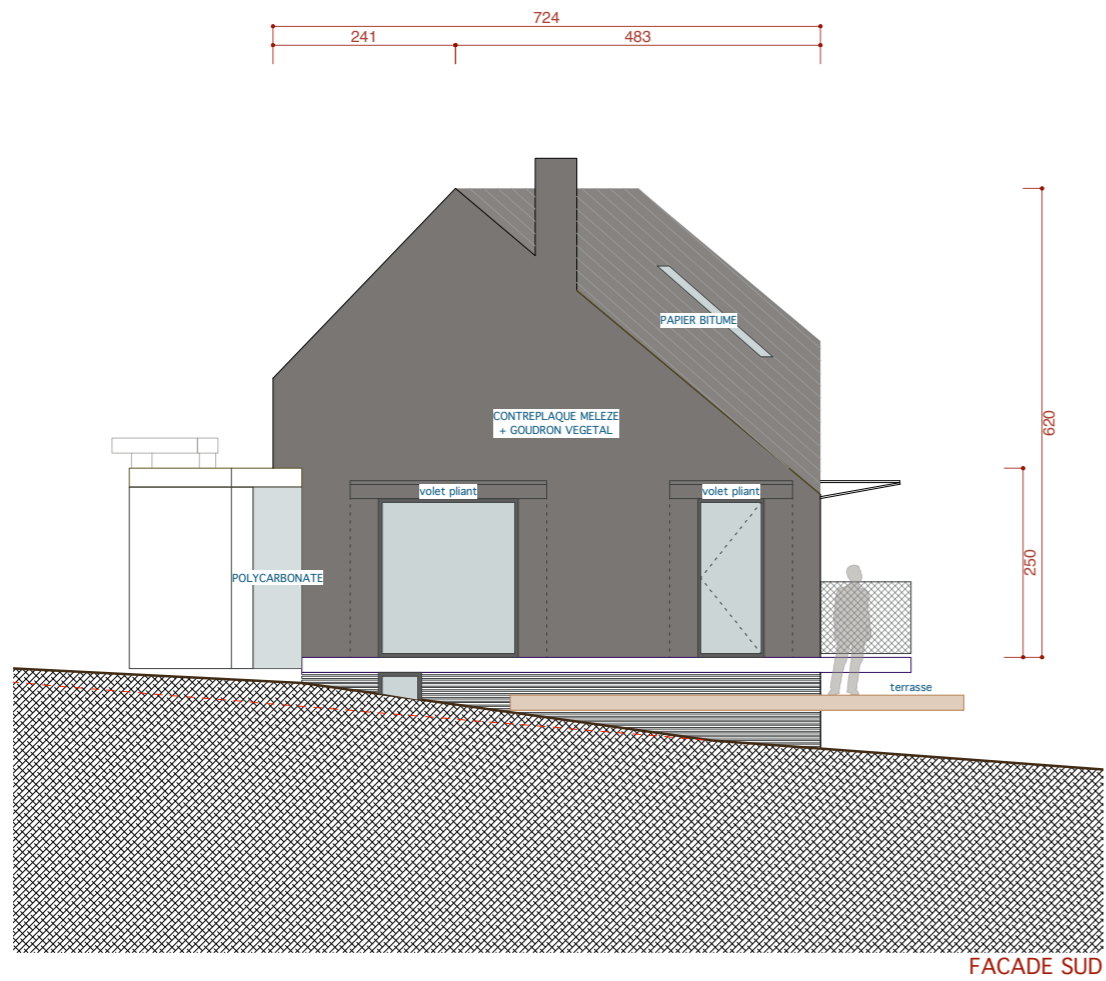
MAÎTRE D'ŒUVRAGE
FAMILLE BOURGUIGNON

PG 04
Plan de toiture

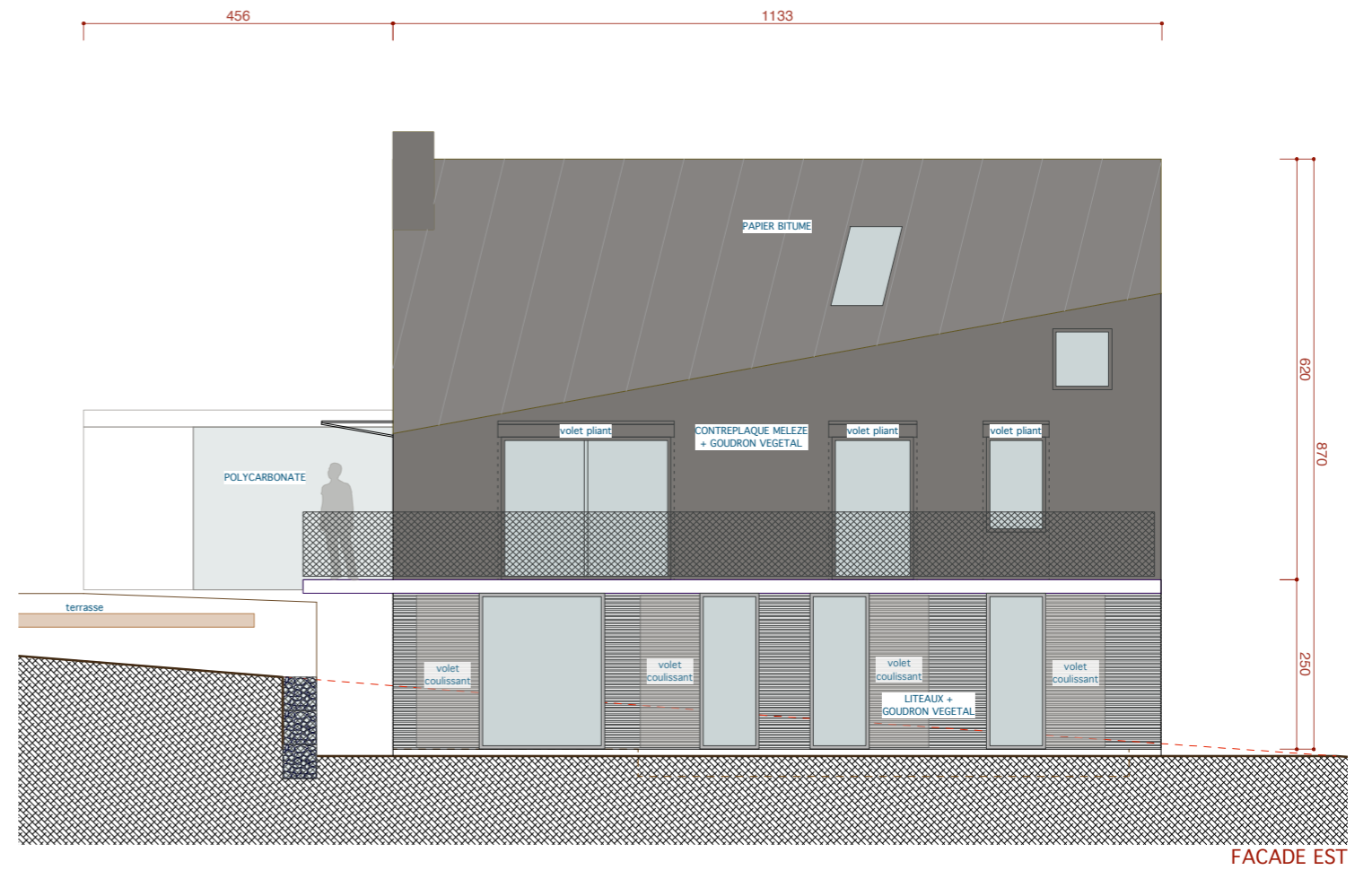
16 sept. 2013

PHASE D'ETUDES
PC

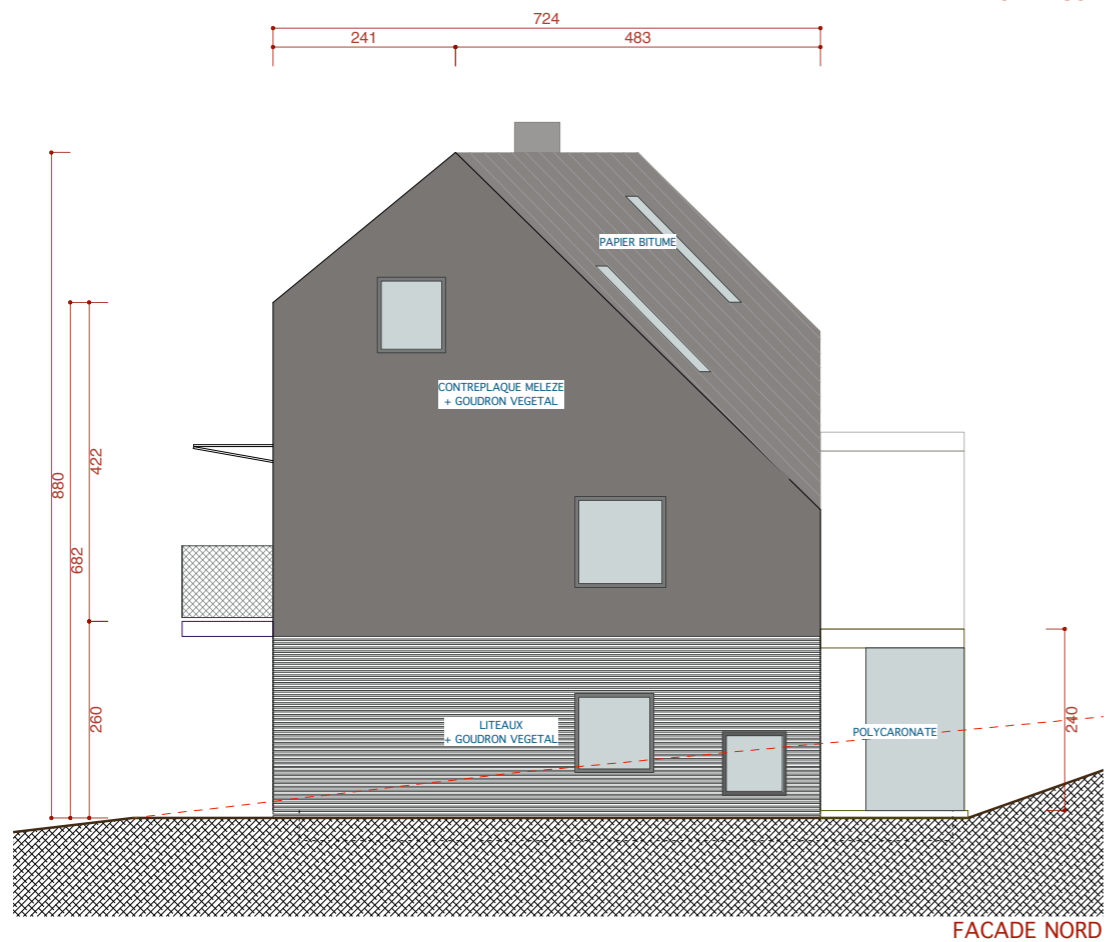
éch : 1/100^e



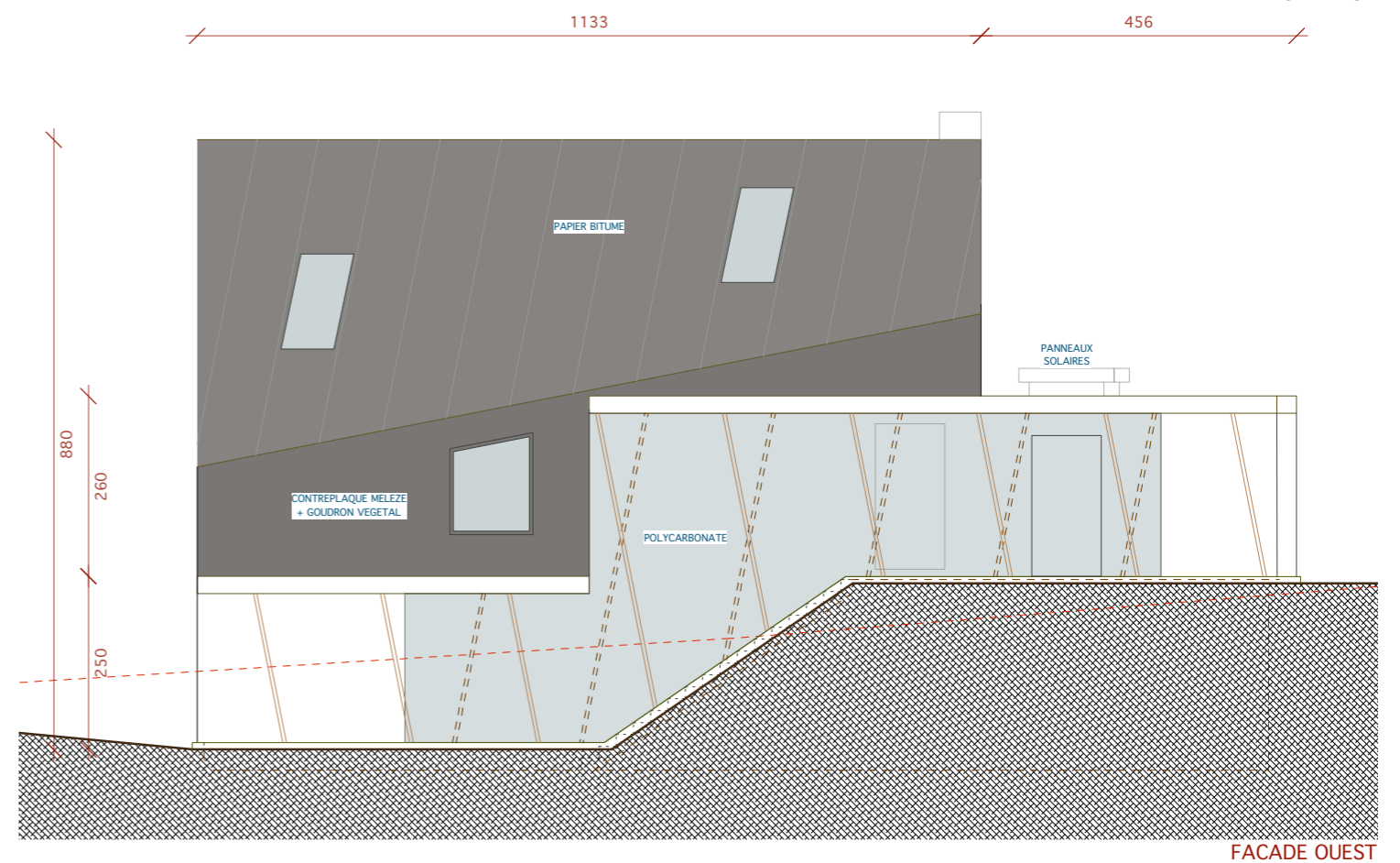
FACADE SUD



FACADE EST



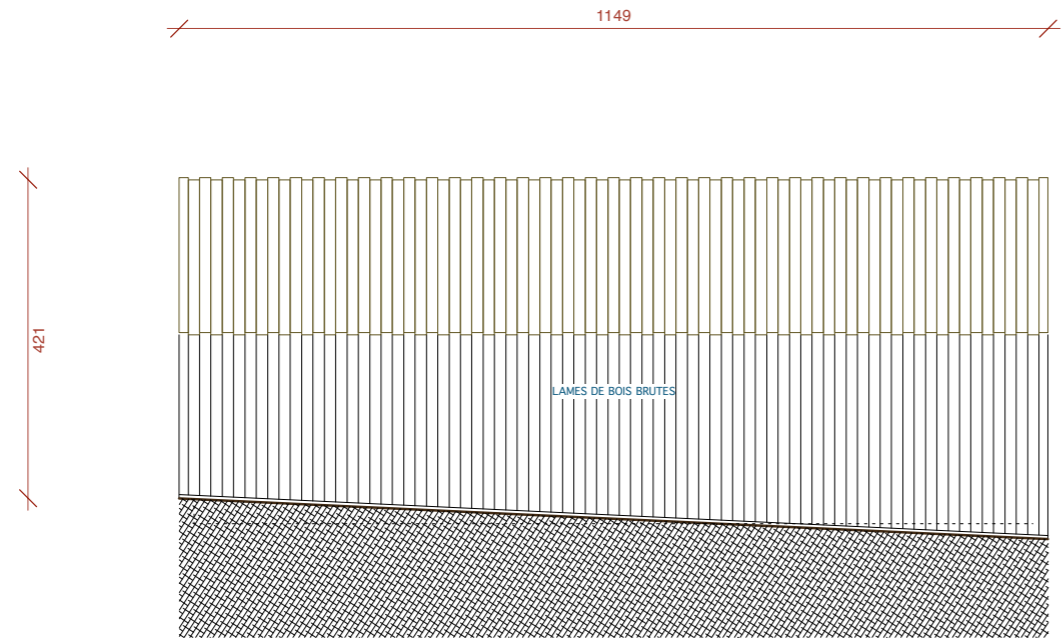
FACADE NORD



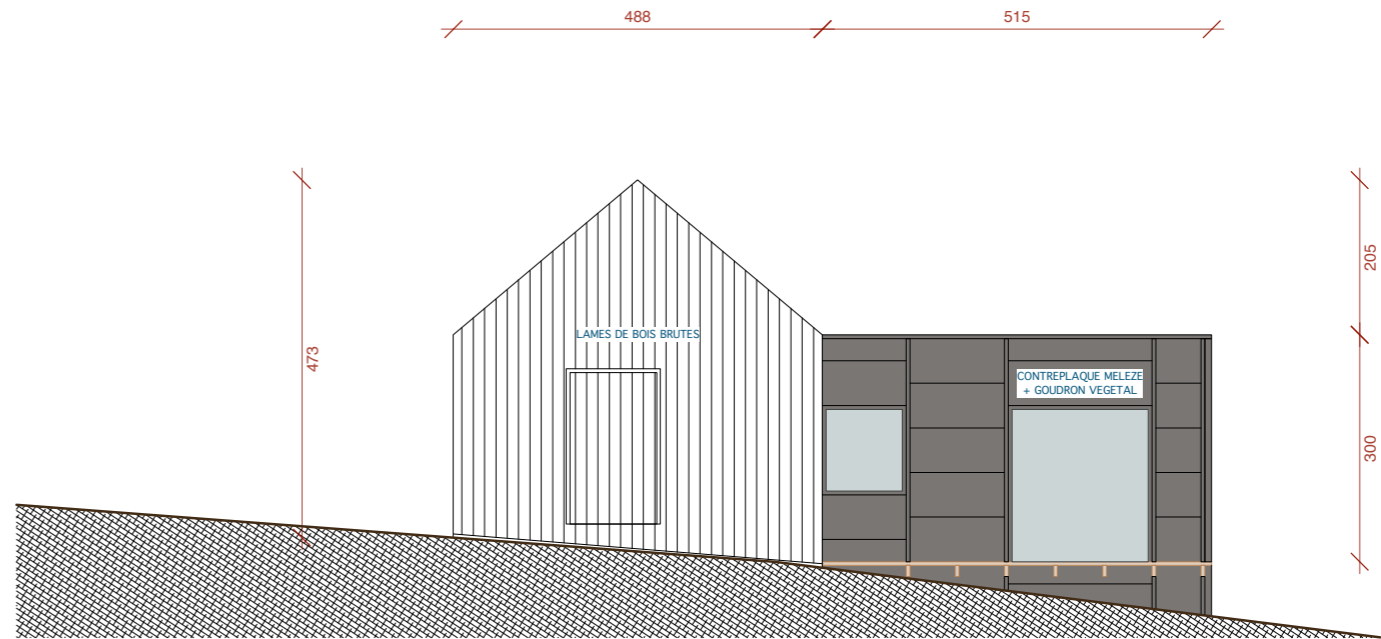
FACADE OUEST

Nota : l'ensemble des menuiseries est prévu en bois ou aluminium.

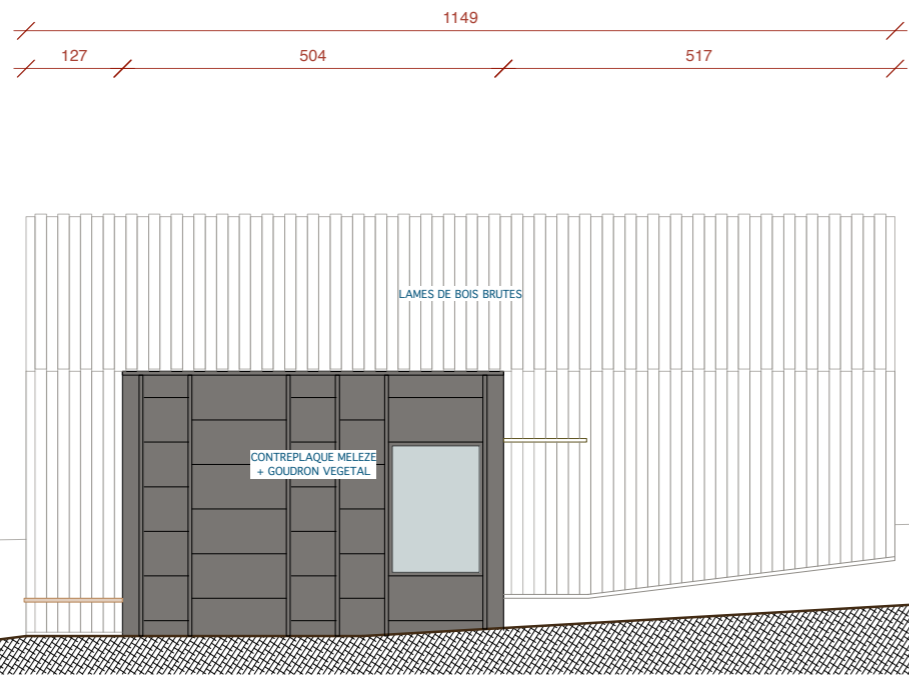
OPERATION	UNE MAISON ET SES ANNEXES		MÂTRE D'OUVRAGE	FAMILLE BOURGUIGNON	16 sept. 2013	PHASE D'ETUDES
	rue de la Taille Maimbrée à VEIGNE Renaud HASSELMANN - Saint Denis			PG05 - Façades de la maison principale		
MÂTRES D'ŒUVRE						éché : 1/100 ^e



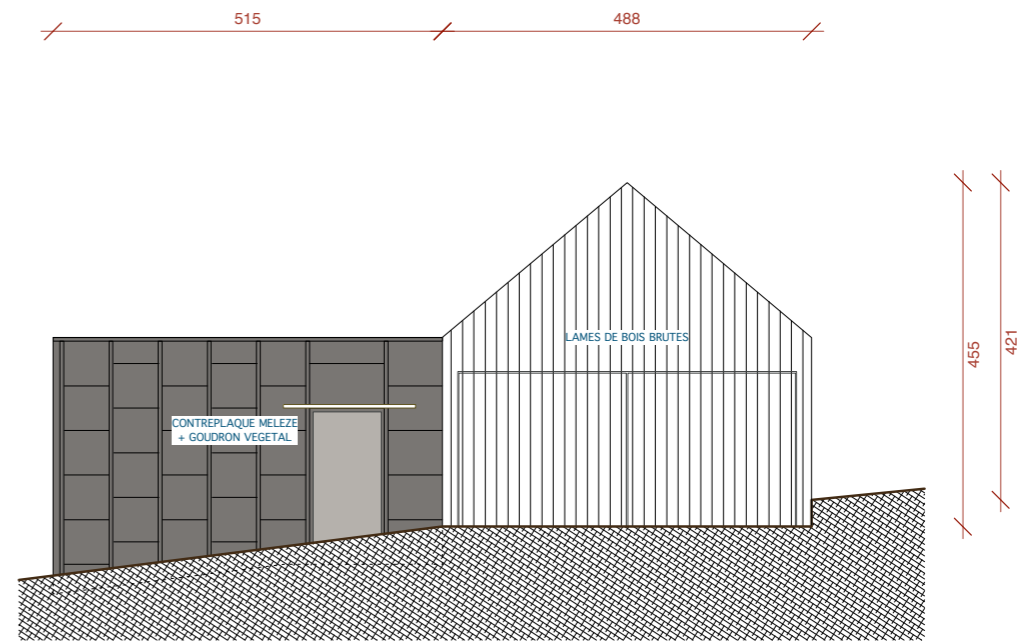
FACADE NORD



FACADE EST



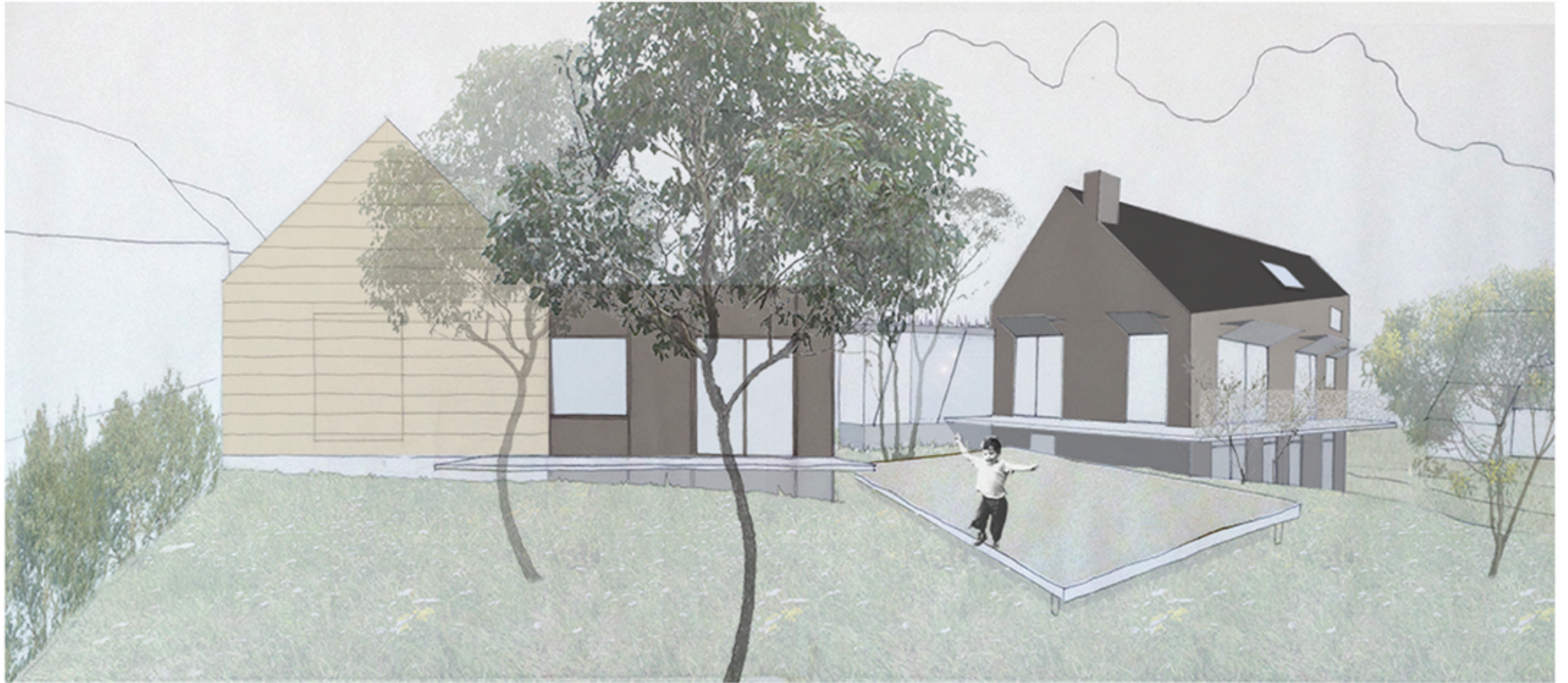
FACADE SUD



FACADE OUEST

Nota : l'ensemble des menuiseries est prévu en bois ou aluminium.

OPERATION UNE MAISON ET SES ANNEXES rue de la Taille Maimbrée à VEIGNE		MÂTRE D'OUVRAGE FAMILLE BOURGUIGNON	16 sept. 2013	PHASE D'ETUDES PC	éch. : 1/100 ^e



OPERATION **UNE MAISON ET SES ANNEXES**

rue de la Taille Maimbrée à VEIGNE

MAÎTRES
D'ŒUVRE

Renaud HASSELMANN - Saint Denis

MAÎTRE
D'OUVRAGE

FAMILLE BOURGUIGNON

PG 07

Vue perspective

16 sept. 2013

PHASE D'ETUDES
PC