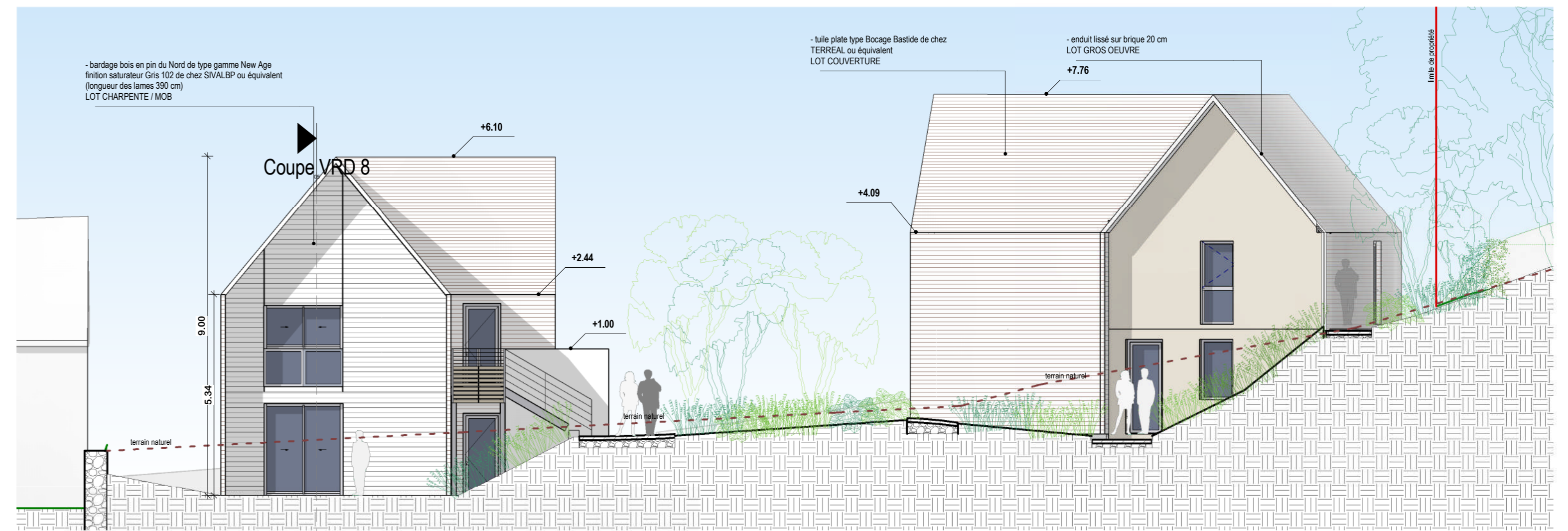
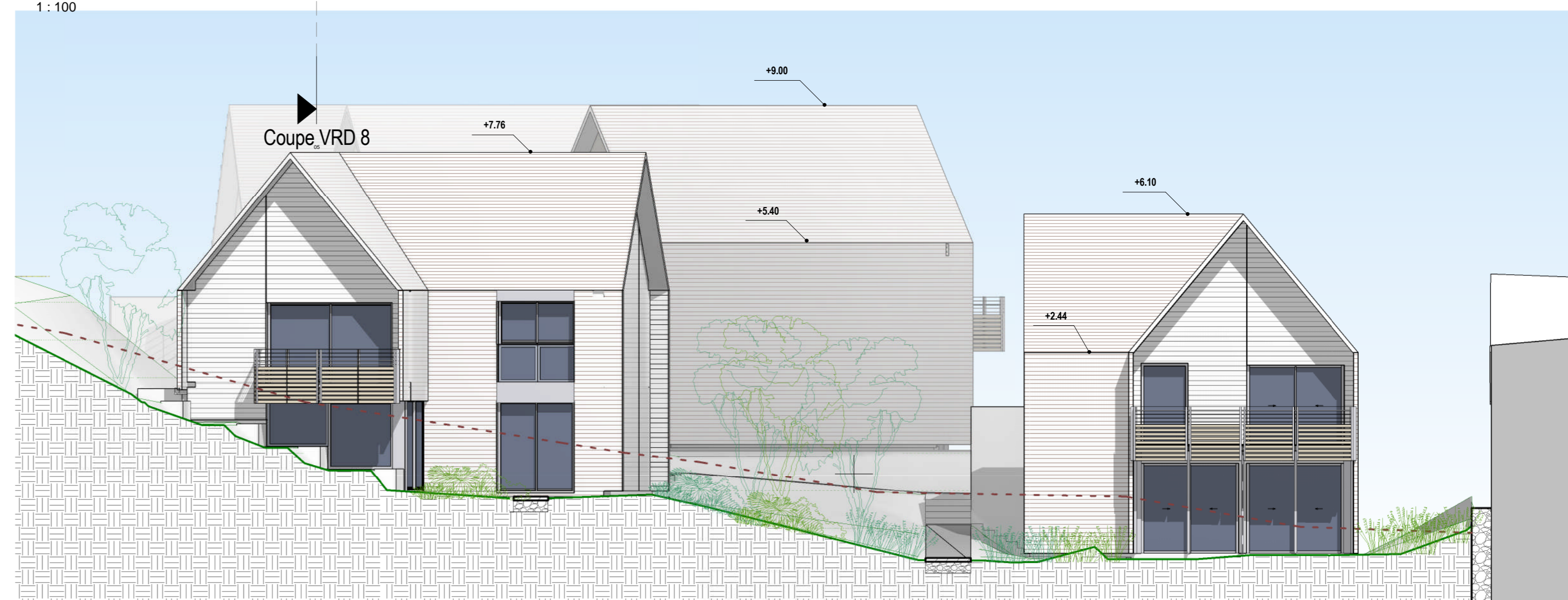


4
1 : 50



Façade NORD - T5 n°7 et 8
1 : 100



Façade SUD - T5 n°7 et 8
1 : 100



Coupe sur rue
1 : 100

NOTA : Les altimétries définitives seront réglées sur site, en fonction de l'existant

DCE Création de 8 logements saisonniers

Le Séminaire 24200 SARLAT
12 PROJET - Appartements n°7 et 8 - Coupes et Façades
 19/06/2017 ECHELLE Comme indiqué
 Maître d'ouvrage SAS LE SEMINAIRE - 24200 Sarlat la Canéda
 1, Côte de Toulouse 24200 Sarlat la Canéda

