

Ilot 12 - ZAC EURATECHNOLOGIE
CONSTRUCTION DE DEUX BÂTIMENTS DE BUREAUX
Zac Euratechnologie - Ilot 12 - LILLE

Maitre d'ouvrage
TERÉNEO
10 Rue MORUS
59650 Villeneuve d'Ascq
T 03 20 64 64 67
g.denis@tereneo.com

Bureau d'études structurelles
INGEBOIS
290, rue Saint Sulpice
59500 Douai
T 03 20 52 44 20
laurent.lepaull@ingebois.com

Bureau d'études fluides / VSD
VERDI
80, rue de Marçay
59481 Wignacourt
T +33 3 20 81 95 00
jodokeys@verdi-engineering.fr

Bureau de contrôle
BUREAU VERITAS
Agence de Villeneuve d'Ascq
27, Allée du Charpentier - BP 336
59650 Villeneuve d'Ascq CEDEX
T 03 20 19 25 00
alexis.arau@bureauveritas.com

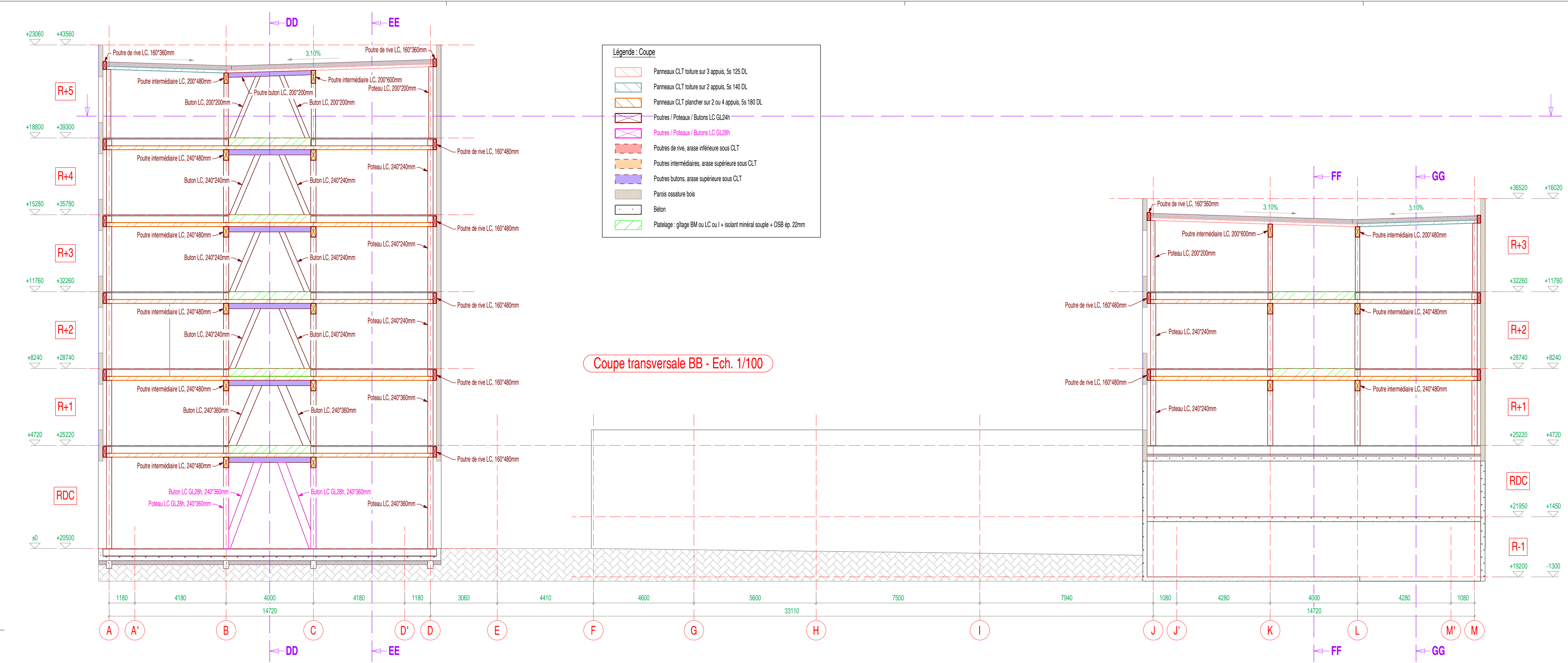
Coordonateur SPS
CABINET SAYVA SERVICES
45, rue de Ligny
62403 Sallumines
T 0660972148

Bureau d'études acoustiques
ACOUSTIK
8, rue des Champs
59290 Waspoethal
T 03 20 36 21 45
lolu@acoustik.fr

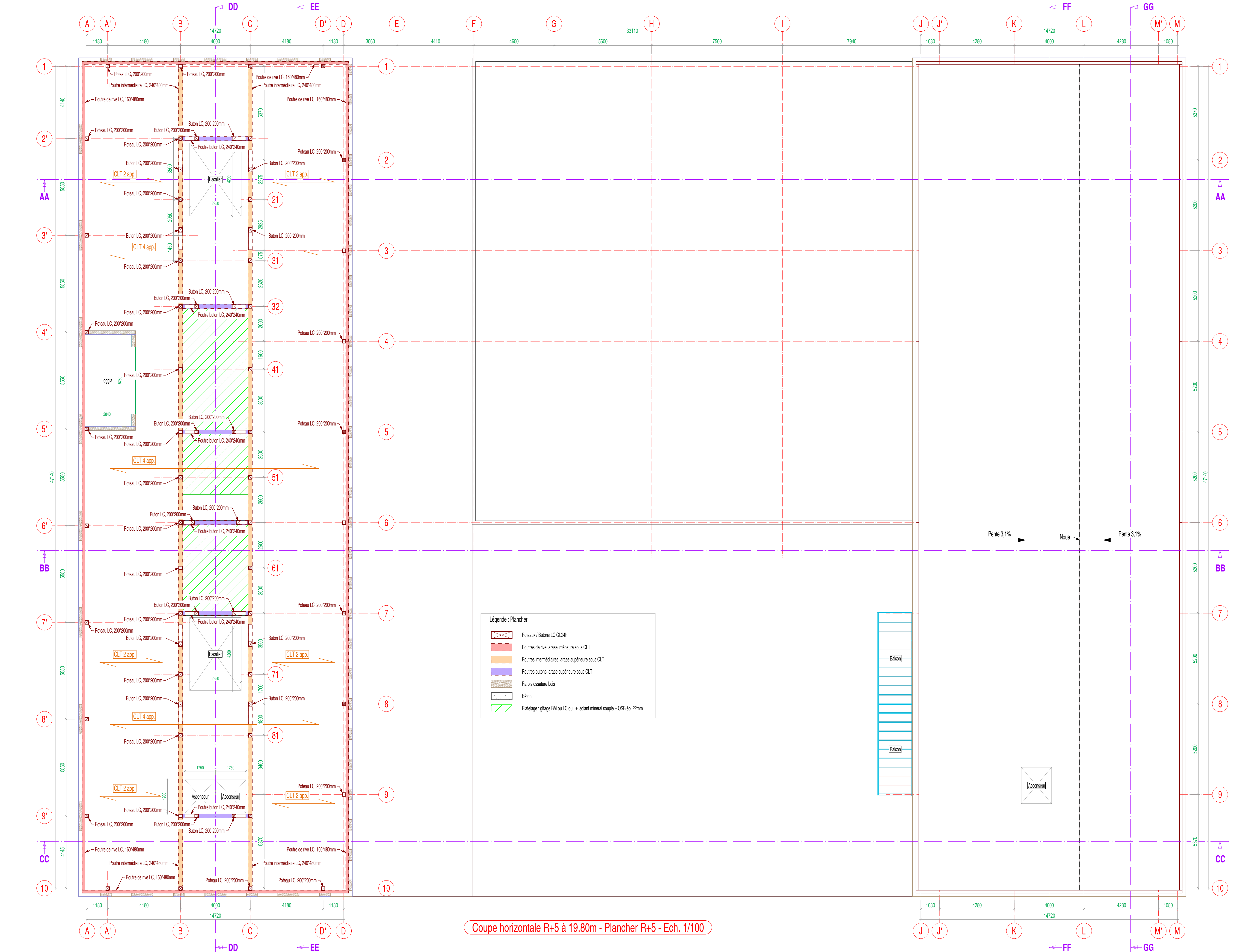
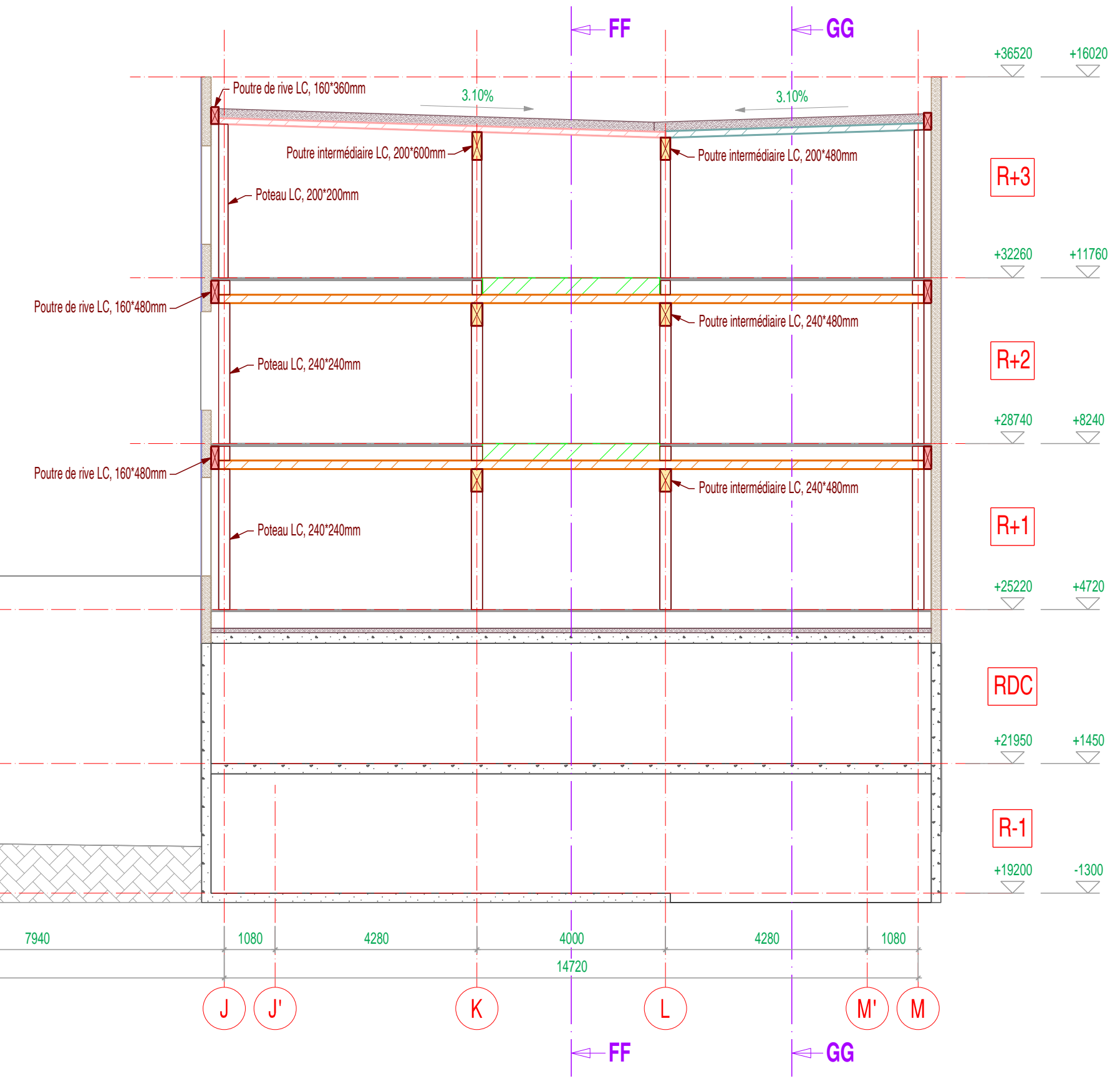
DCE Lot CE 01 D - Charpente et enveloppe bois			
BÂTIMENTS	PIECE N°	DATE	FORMAT PAPIER
A et B	PSTR-01	29/06/2016	A0
Echelle 1/100		Vue en plan toiture - Charpente Coupe transversale AA	

Index	Date
1	29/06/2016

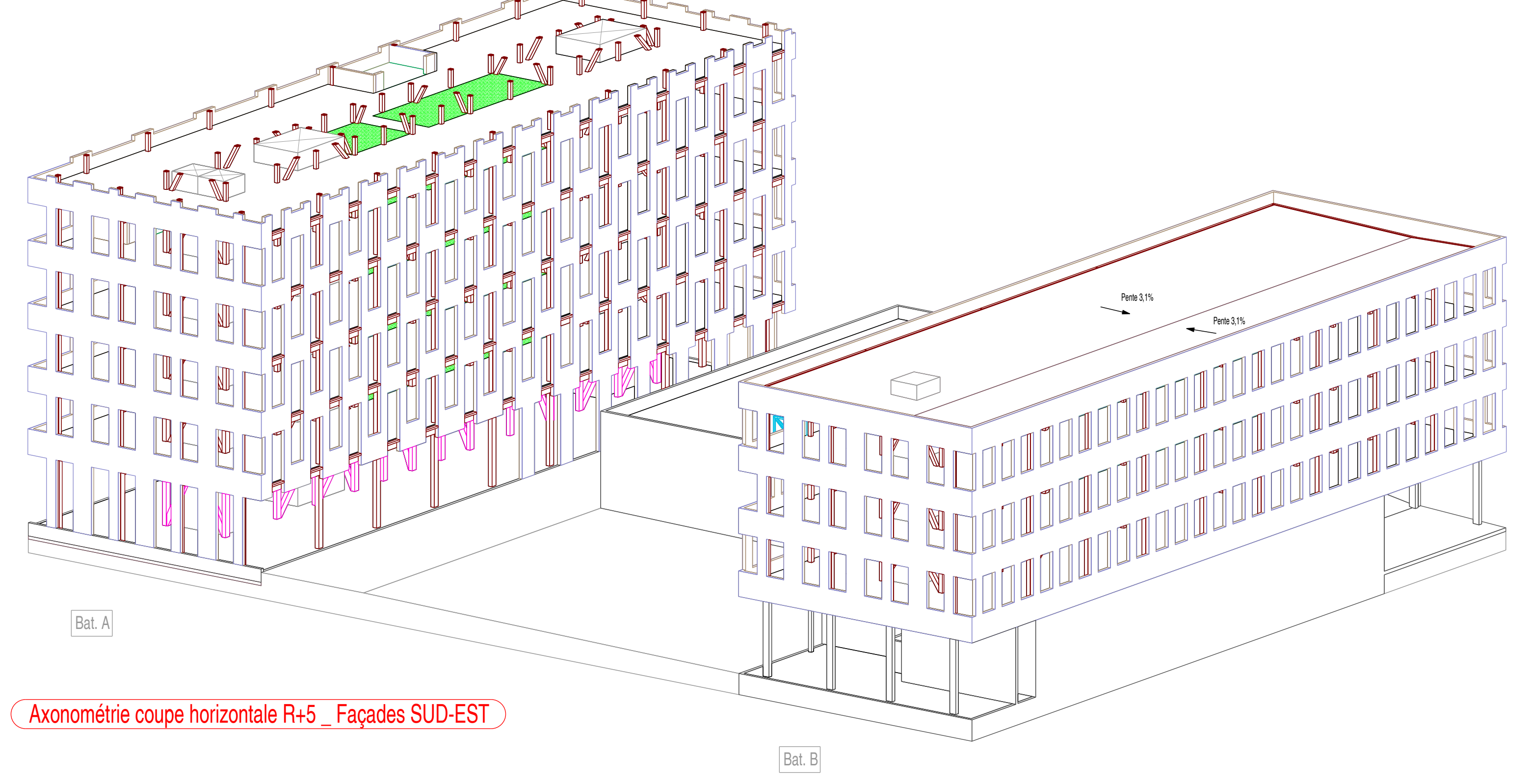
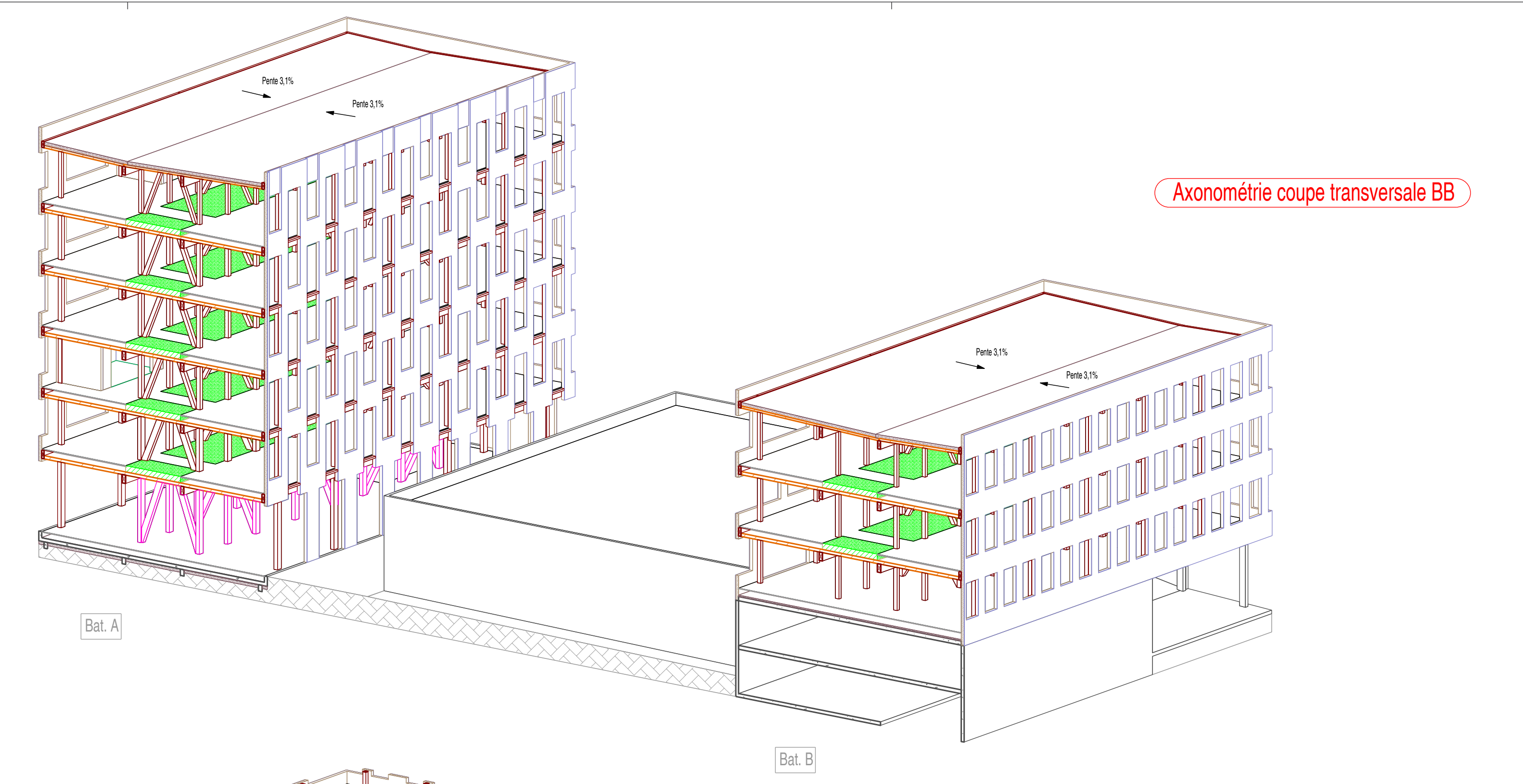
NOTA:
Planchage ossature bois : 11 bords - largeur 3,6m (chape sèche + isolation de sol). Le chiffrage est optionnel et peut varier par un autre lot.
Façades : Chiffrage des façades suivant plans d'attache.



Coupe transversale BB - Ech. 1/100



Coupe horizontale R+5 à 19.80m - Plancher R+5 - Ech. 1/100



Ilot 12 - ZAC EURATECHNOLOGIE
 CONSTRUCTION DE DEUX BÂTIMENTS DE BUREAUX
 Zac Euratechnologie - Ilot 12 - LILLE

Maitre d'ouvrage
 TERÉNEO
 10 Rue NORUIS
 59650 Villeneuve d'Ascq
 T 03 20 64 64 67
 g.deneuville@tereneo.com

Bureau d'études structurelles
 INGENEBOS
 290, rue Saint Sulpice
 59500 Douai
 T 03 20 52 44 20
 laurent.lepaul@ingenebos.com

Bureau d'études fluides / VED
 VERED
 80, rue de Maroq
 59481 Waspoingt
 T +33 20 81 95 00
 jodelkeysers@vered-ingenierie.fr

Bureau de contrôle
 BUREAU VERITAS
 Agence de Villeneuve d'Ascq
 27, Allée du Charpentier - BP 336
 59650 Villeneuve d'Ascq CEDEX
 T 03 20 19 25 00
 alexis.arau@bv.bureauveritas.com

Bureau d'études environnementales
 ENERGIELEC
 7 rue de l'Hôpital Militaire
 59500 Lille
 T 03 20 52 44 20
 christophe.guillemain@energielec.fr

Phonoplayer
 LEBLANC VENAUCOUE
 40 Rue Lacaze Gatteau
 59000 Lille
 T 03 20 95 02 43
 leblanc-venaucoupe@wanadoo.fr

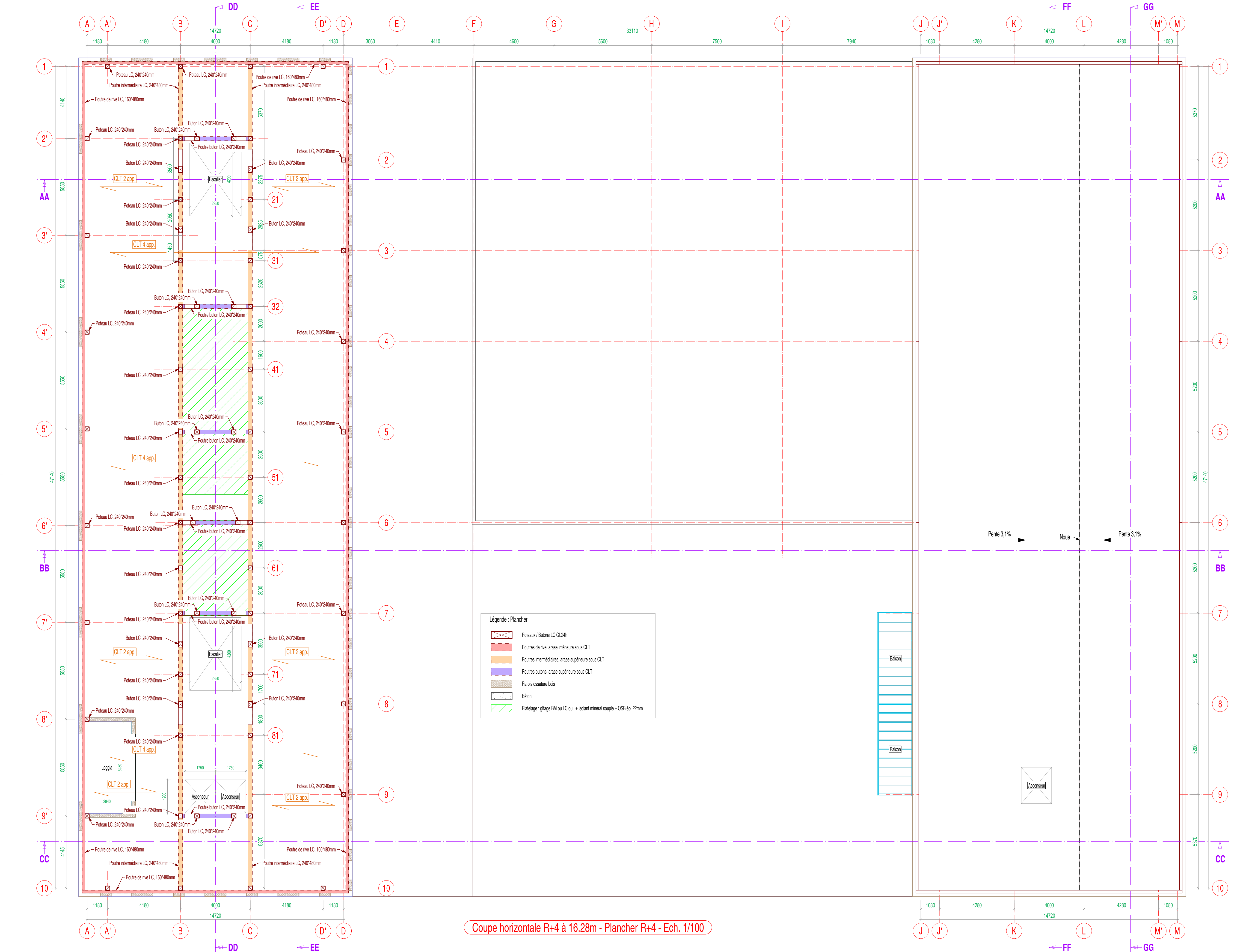
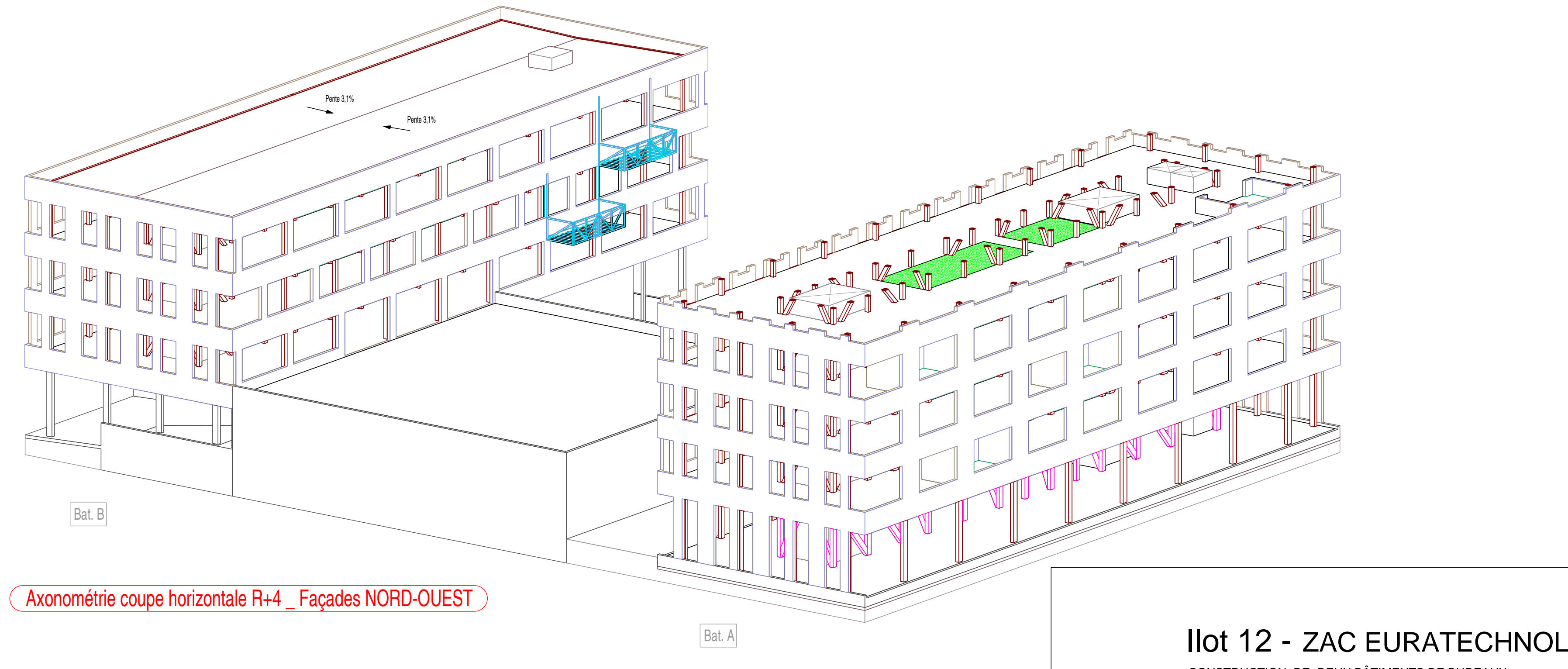
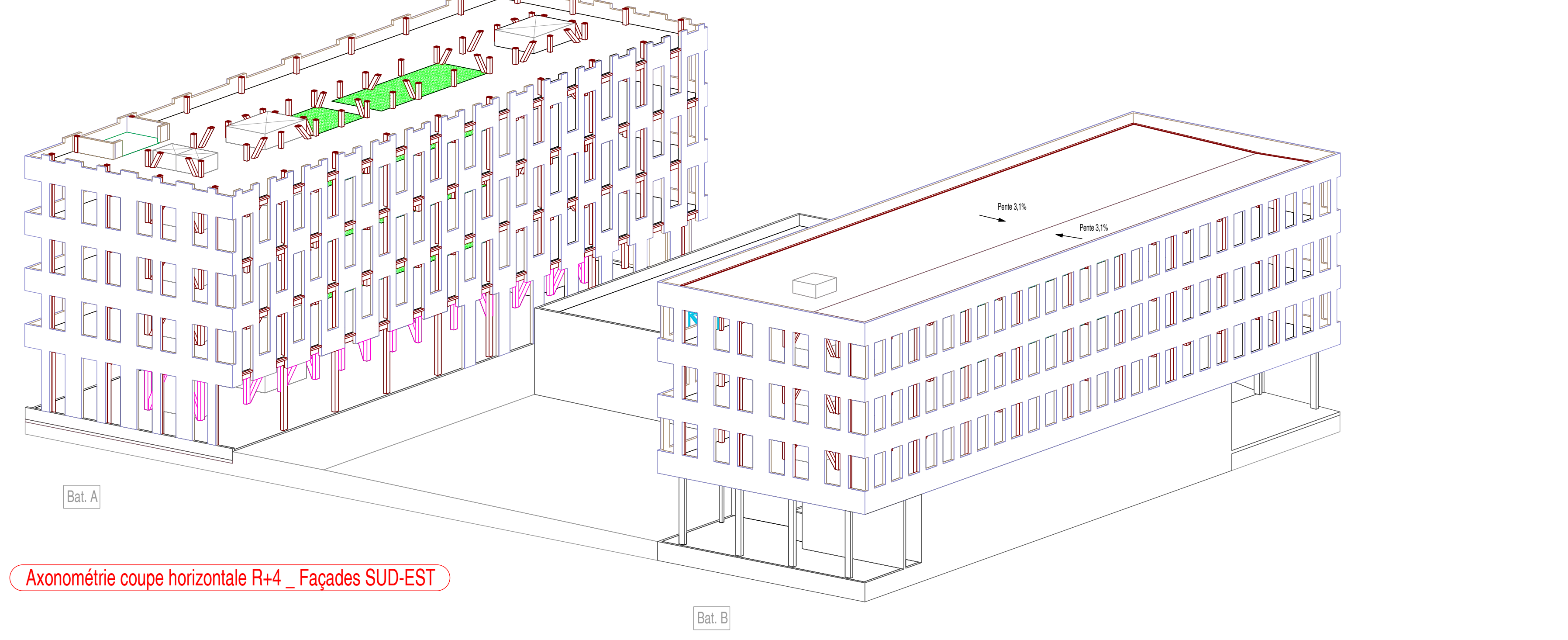
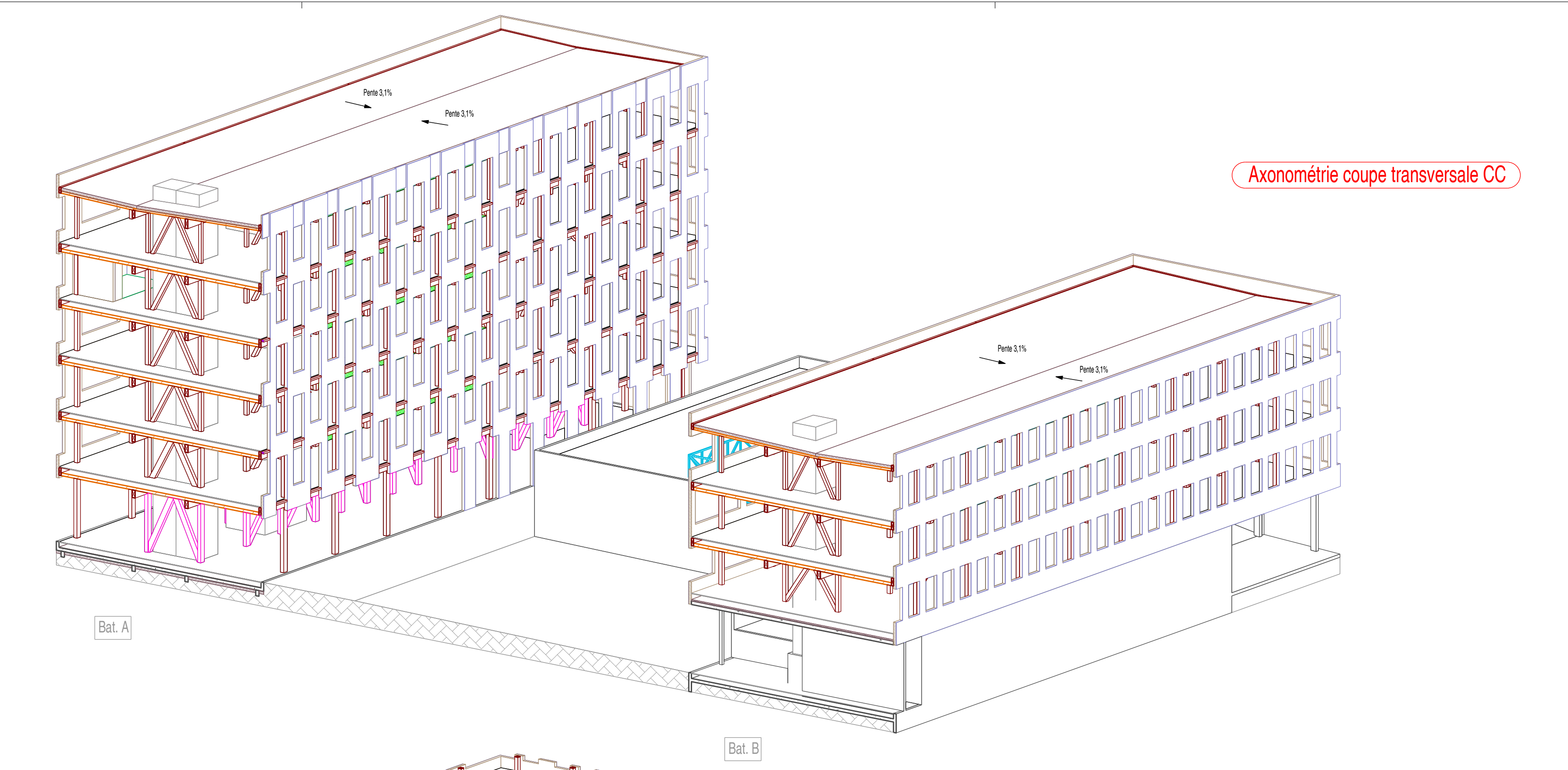
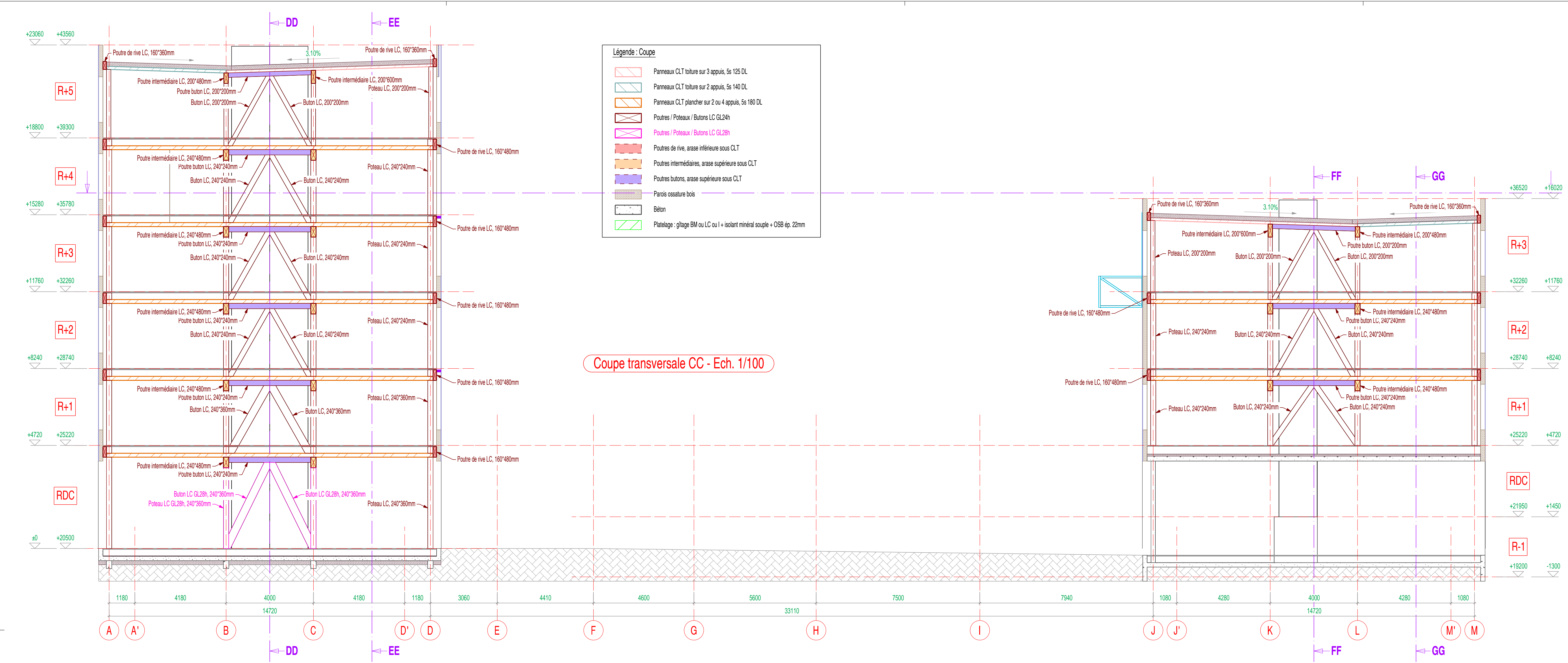
Architecte
 LAJOU + LEBEC
 24 rue des Postes
 59001 Lille
 59290 Waspoingt
 T 03 20 36 21 45
 lajoulebec@nordnat.fr

Bureau d'études acoustiques
 ACOUSTIK
 9, rue des Champs
 59290 Waspoingt
 T 03 27 78 98 62
 estienne.bescond@akoustik.net

DCE Lot CE 01 D - Charpente et enveloppe bois

BÂTIMENTS A et B	PIECE N° PSTR-02	DATE 29/06/2016	FORMAT PAPIER A0
ECHELLE 1/100		Coupe horizontale R+5 - Plancher R+5 Coupe transversale BB	

Index	Date
1	29/06/2016



Ilot 12 - ZAC EURATECHNOLOGIE
CONSTRUCTION DE DEUX BÂTIMENTS DE BUREAUX
Zac Euratechnologie - Ilot 12 - LILLE

Maitre d'ouvrage
TERÉNEO
10 Rue NORBUS
59650 Villeneuve d'Ascq
T 03 20 64 64 67
g.denis@tereneo.com

Bureau d'études structurelles
INGEBOIS
290, rue Saint Sulpice
59500 Douai
T 03 20 52 44 20
laurent.lepaull@ingebois.com

Bureau d'études fluides / VED
VERDI
80, rue de Maroq
59481 Wazemmes
T +33 3 20 81 95 00
jodelkeys@verdi-ingenierie.fr

Bureau de contrôle
BUREAU VERITAS
Agence de Villeneuve d'Ascq
27, Allée du Charpentier - BP 336
59650 Villeneuve d'Ascq CEDEX
T 03 20 19 25 00
alexis.arau@bv.com
alexis.arau@bv.com

Bureau d'études environnementales
ENERGIELEC
7 rue de l'Hôpital Militaire
59500 Lille
T 03 20 52 44 20
christophe.gillette@energielec.fr

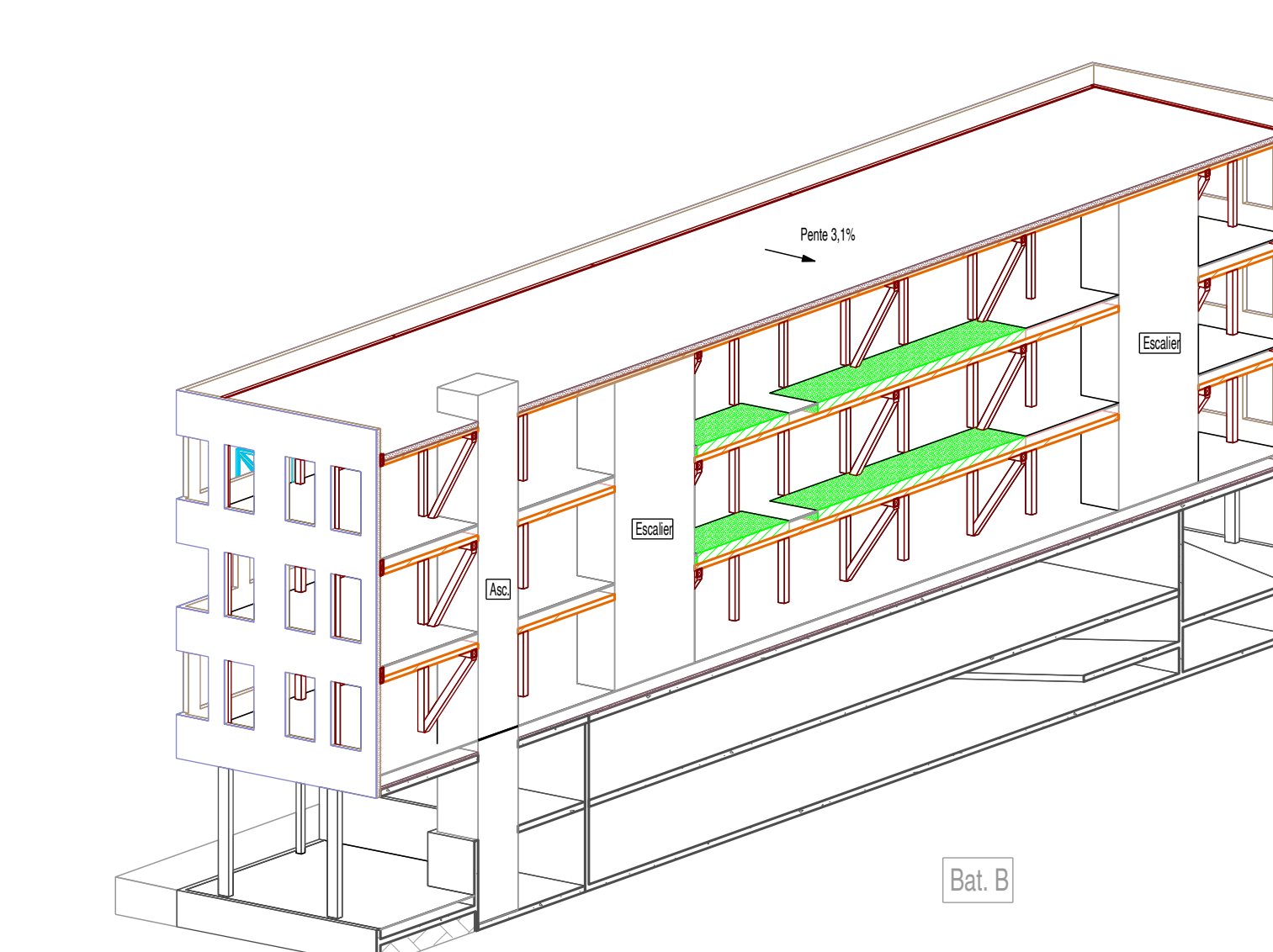
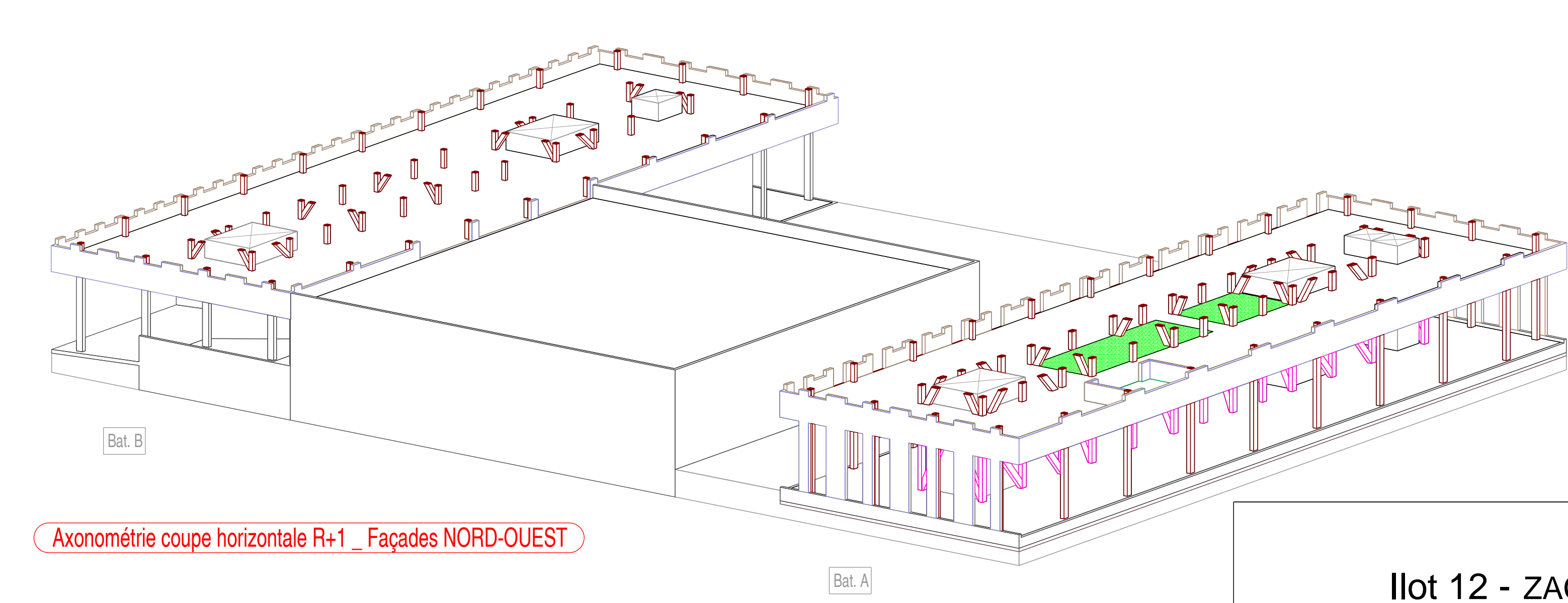
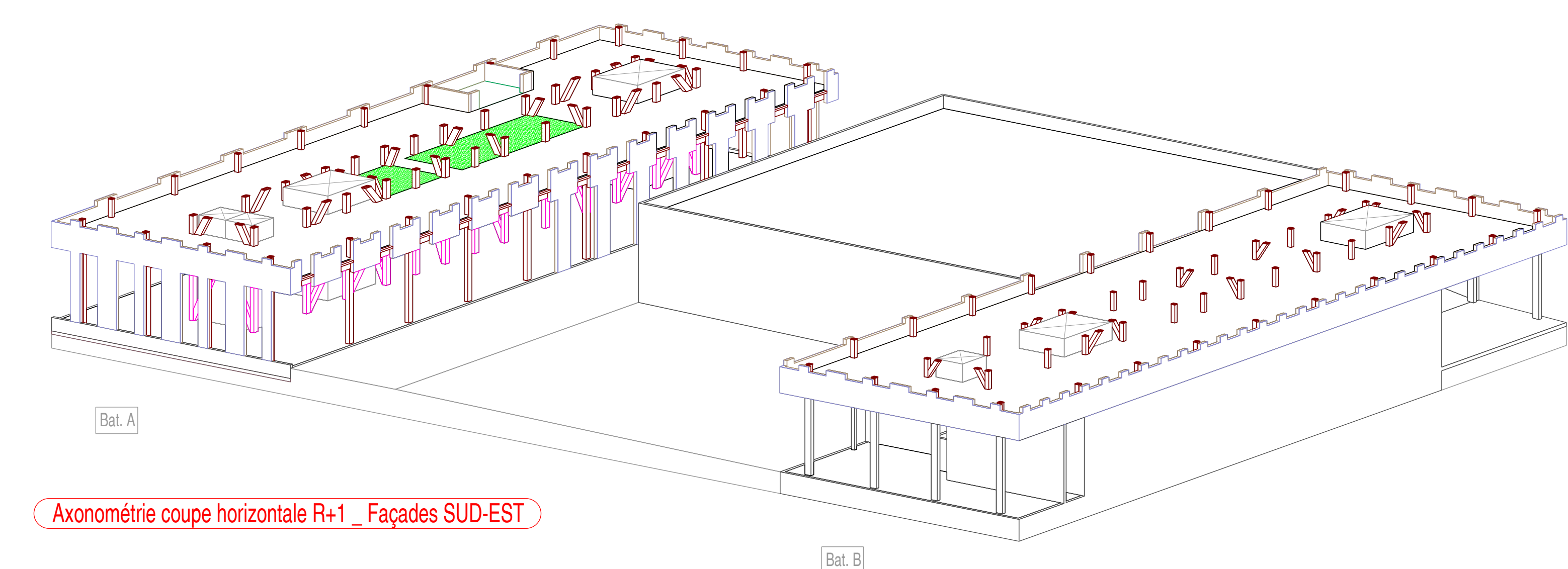
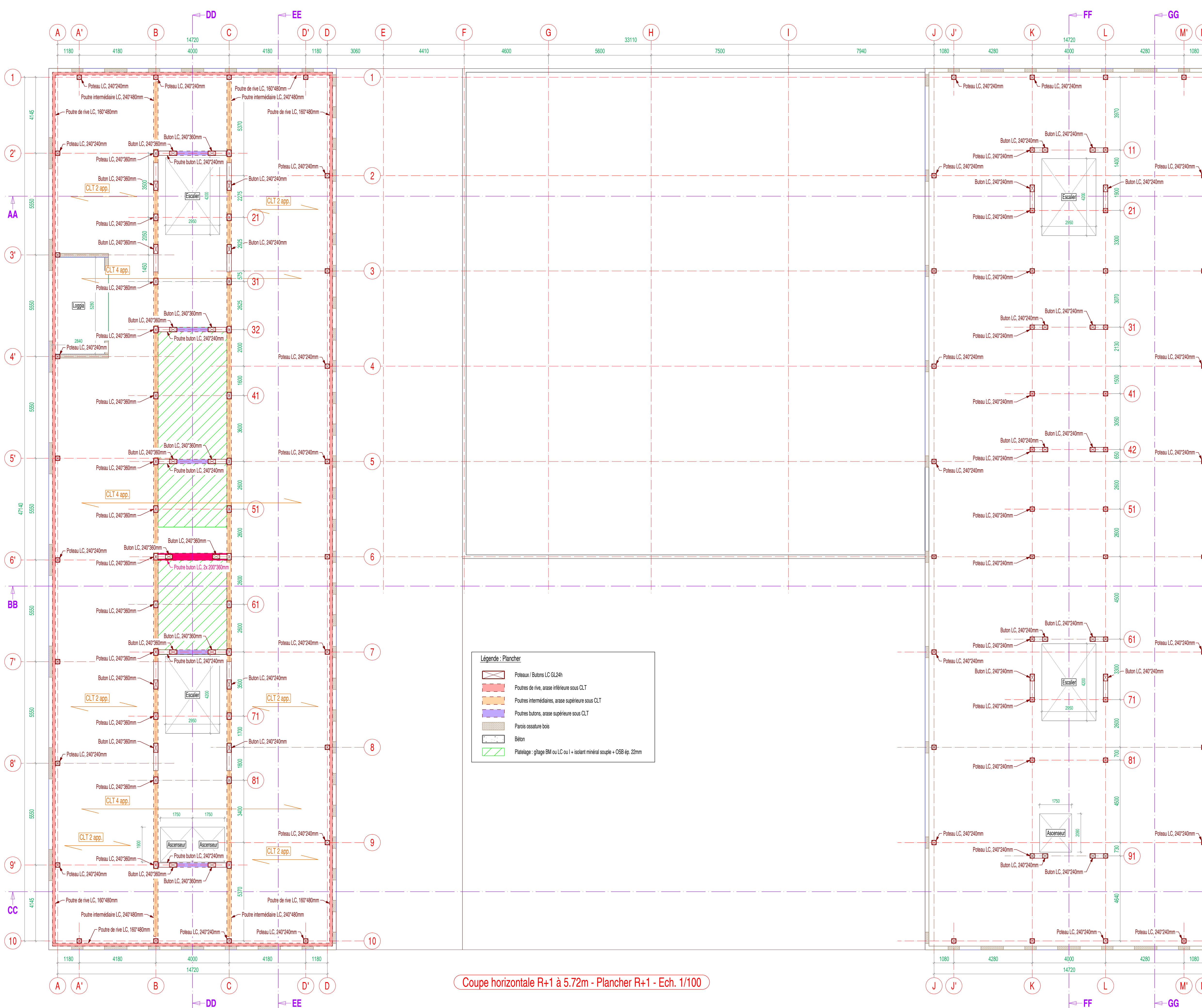
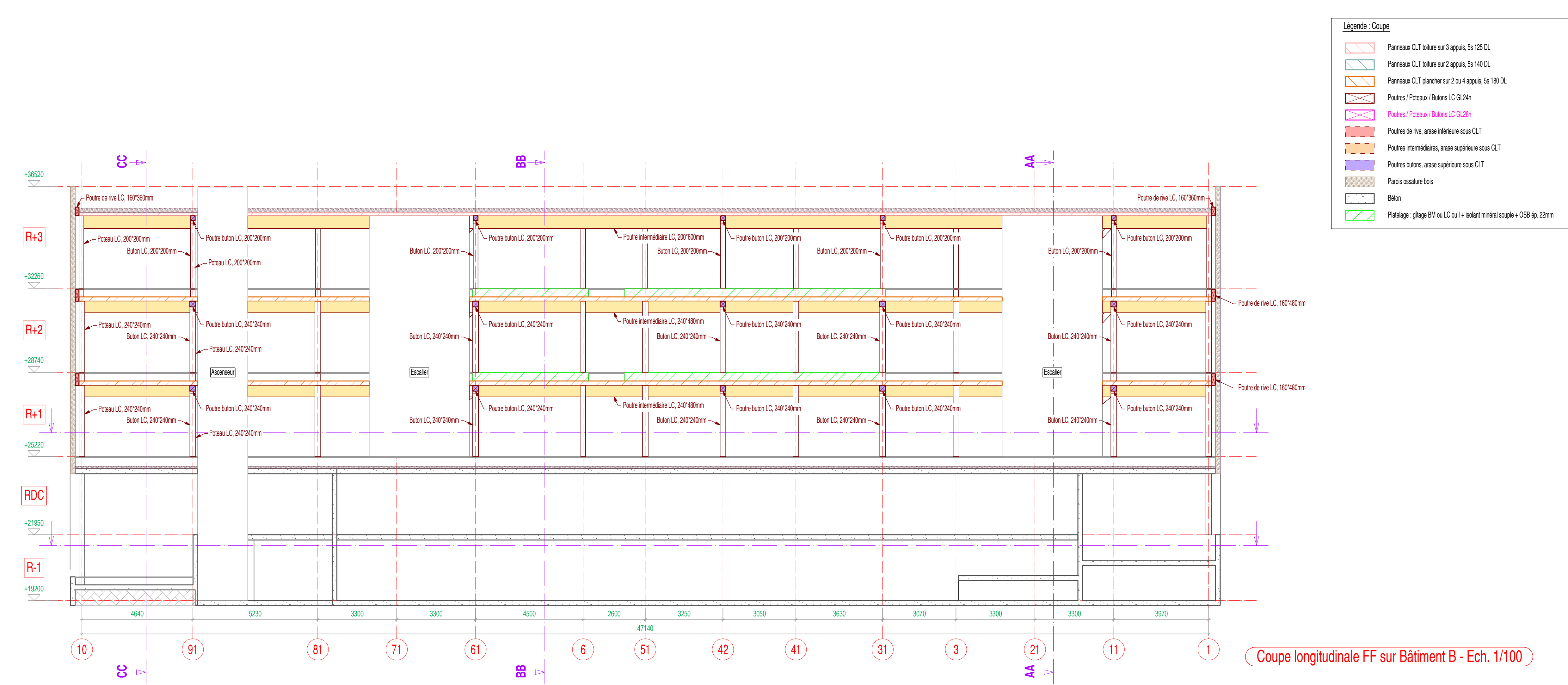
Phonopaysage
LEBLANC VENAUCOQUE
40 Rue Lacaze Gateau
59000 Lille
T 03 20 95 02 43
leblanc-venaucocq@wanadoo.fr

Bureau d'études acoustiques
ACOUSTIK
8, rue des Champs
59500 Lille
T 03 20 36 21 45
lolu@acoustik.com
estienne.bescond@acoustik.net

DCE Lot CE 01 D - Charpente et enveloppe bois

BÂTIMENTS	PIECE N°	DATE	FORMAT PAPIER
A et B	PSTR-03	29/06/2016	A0
Echelle 1/100		Coupe horizontale R+4 - Plancher R+4 Coupe transversale CC	

Index	Date
1	29/06/2016



Ilot 12 - ZAC EURATECHNOLOGIE

CONSTRUCTION DE DEUX BÂTIMENTS DE BUREAUX
Zac Euratechnologie - Ilot 12 - LILLE

Maitre d'ouvrage
TERÉNEO
10 Rue MORUS
59650 Villeneuve d'Ascq
T 03 20 64 84 67
g.bernard@tereneo.com

Bureau études structures
INGEBOIS
290, rue Saint Sulpice
59500 Douai
T 03 20 52 44 20
laurent.lepaull@ingebois.com

Bureau études fluides / VED
VERBO
80, rue de Marçq
59481 Wasmuël
T +33 3 20 81 95 00
jodokeys@verbo-ingenierie.fr

Bureau de contrôle
BUREAU VERITAS
Agence de Villeneuve d'Ascq
27, Allée du Charpentier - BP 336
59650 Villeneuve d'Ascq CEDEX
T 03 20 19 25 00
alexis.arau@bv.fr, bureausveritas.com

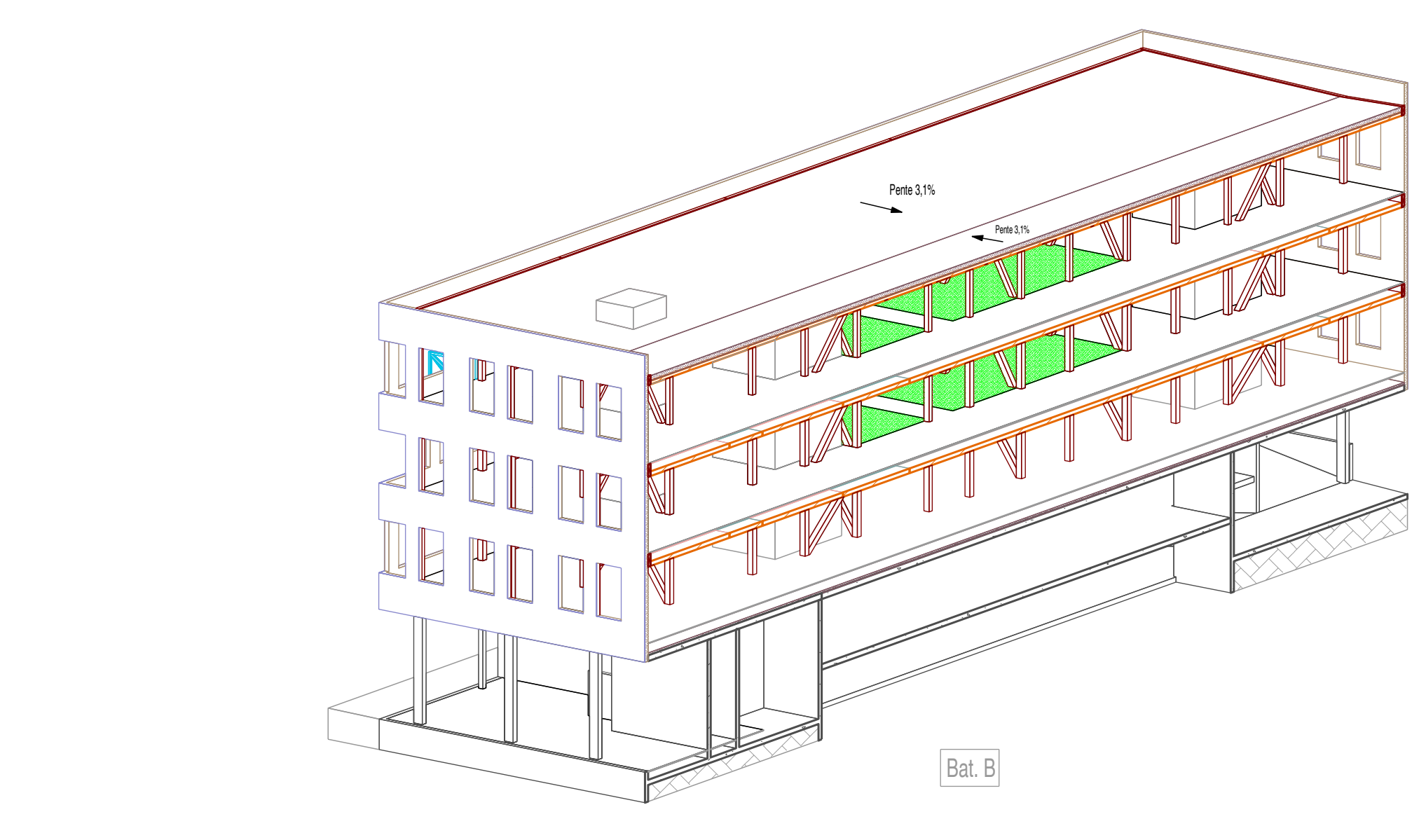
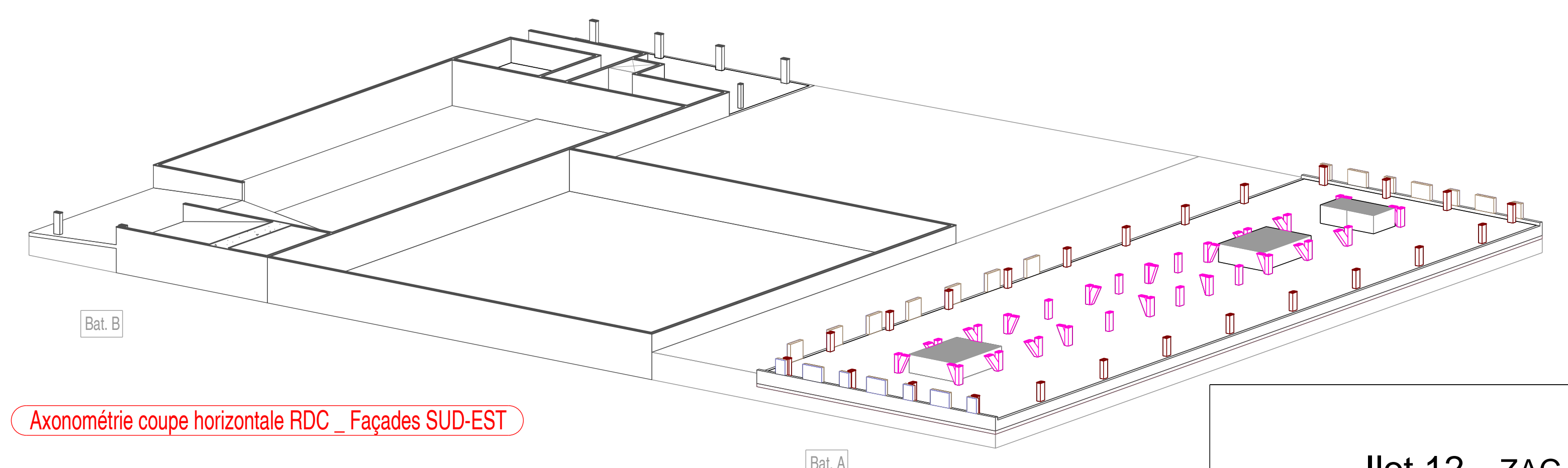
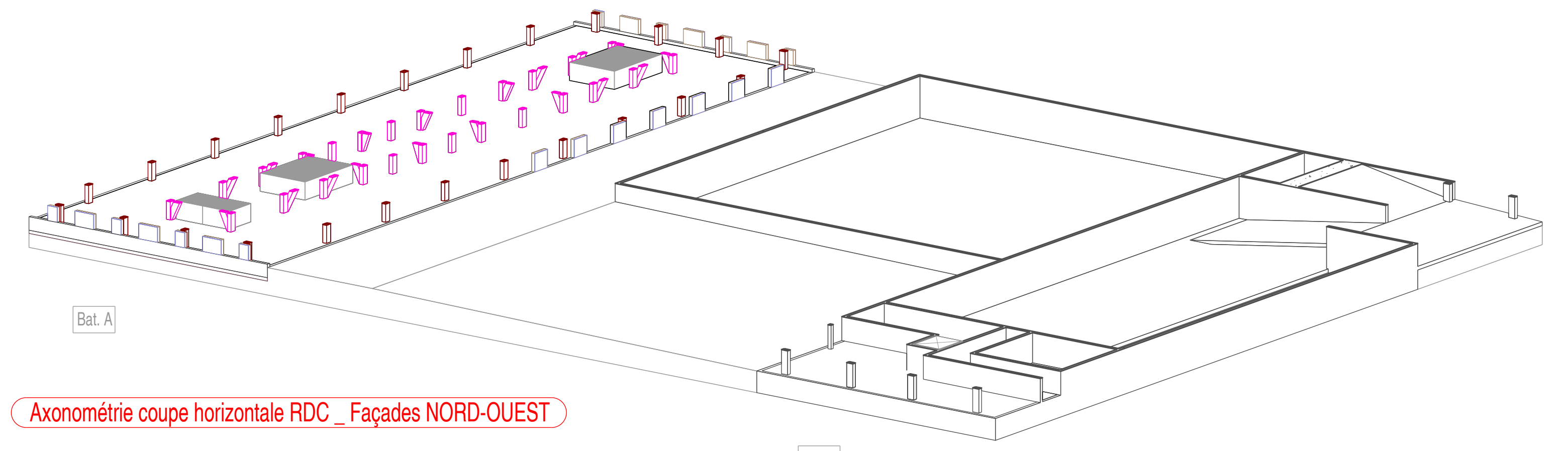
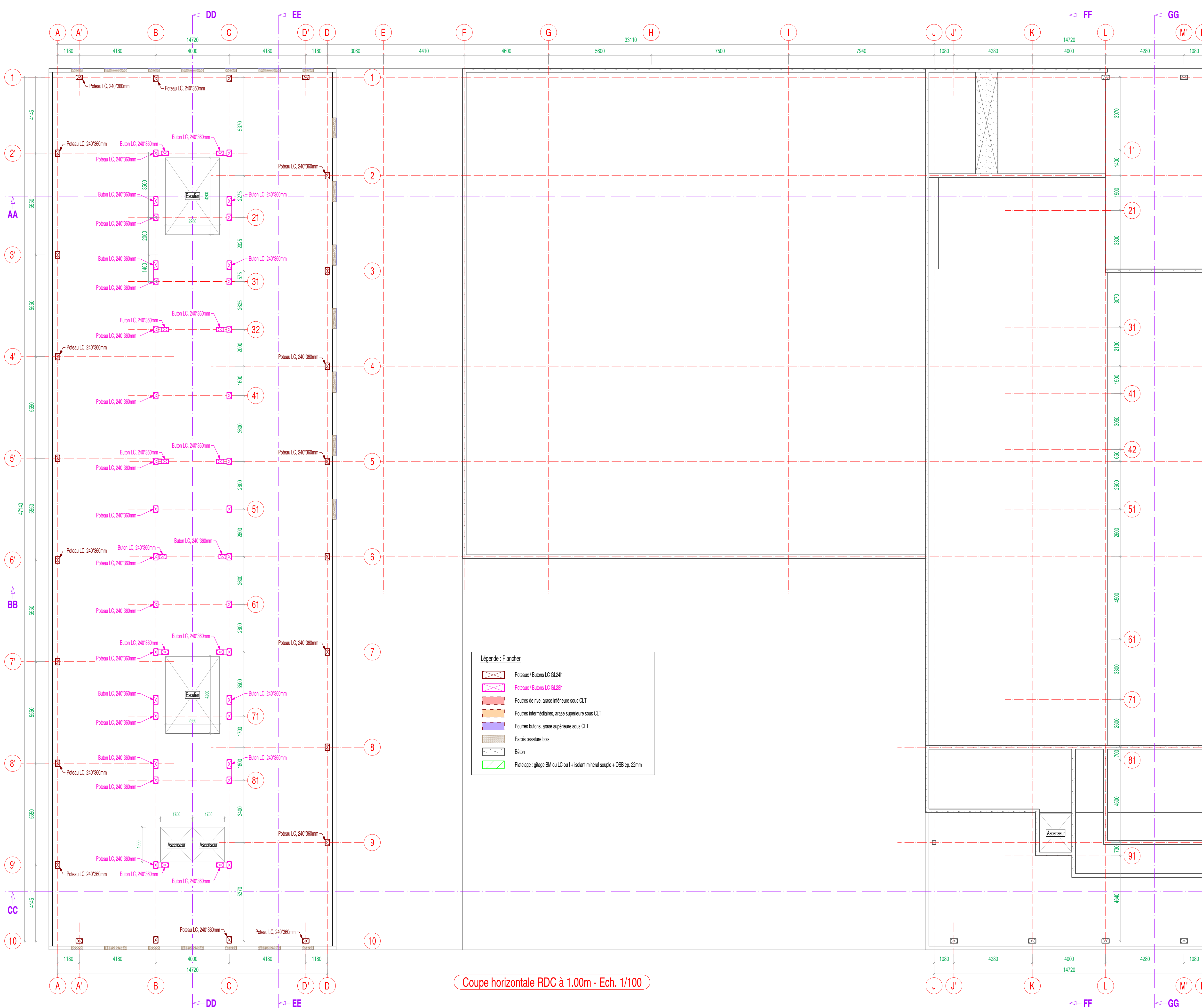
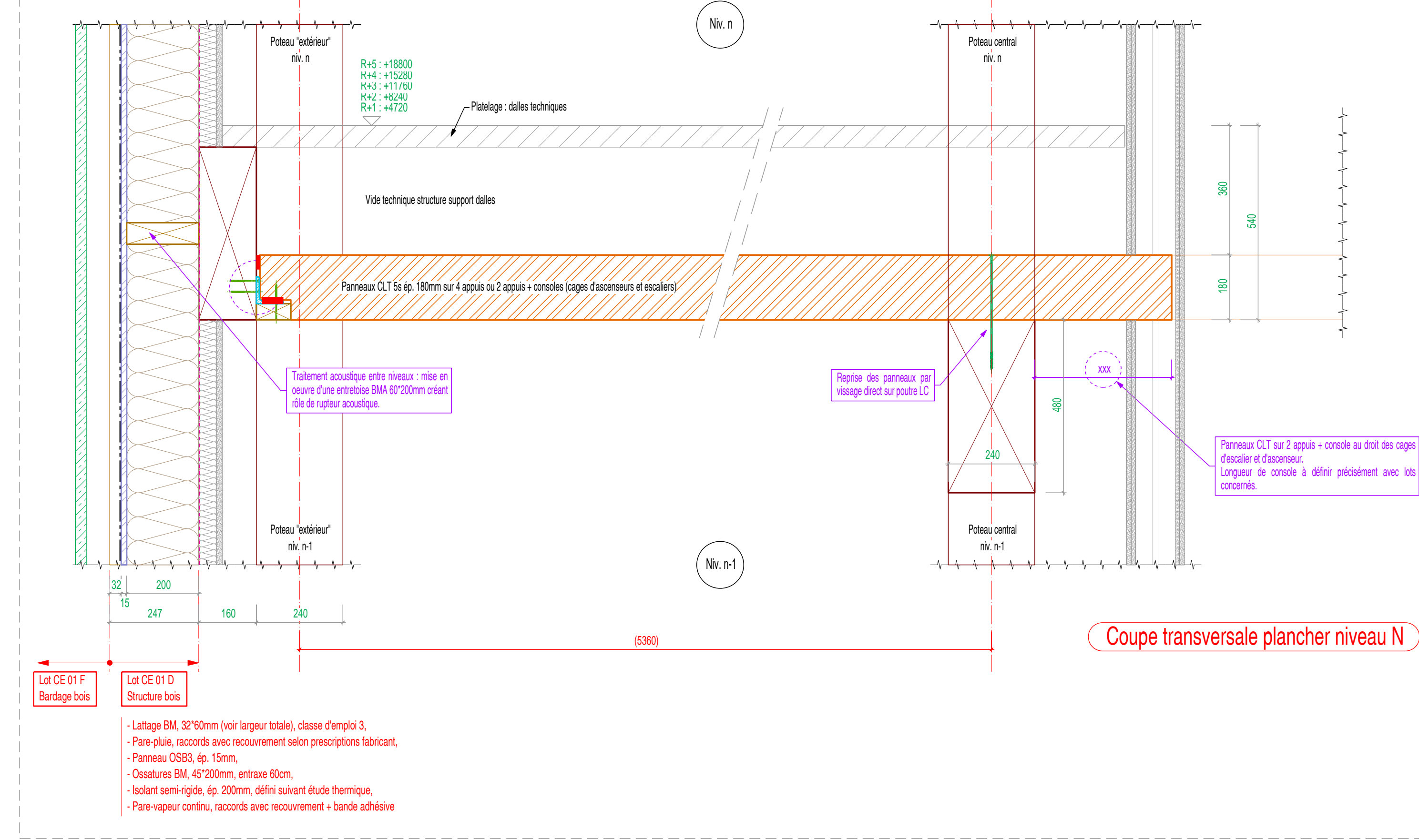
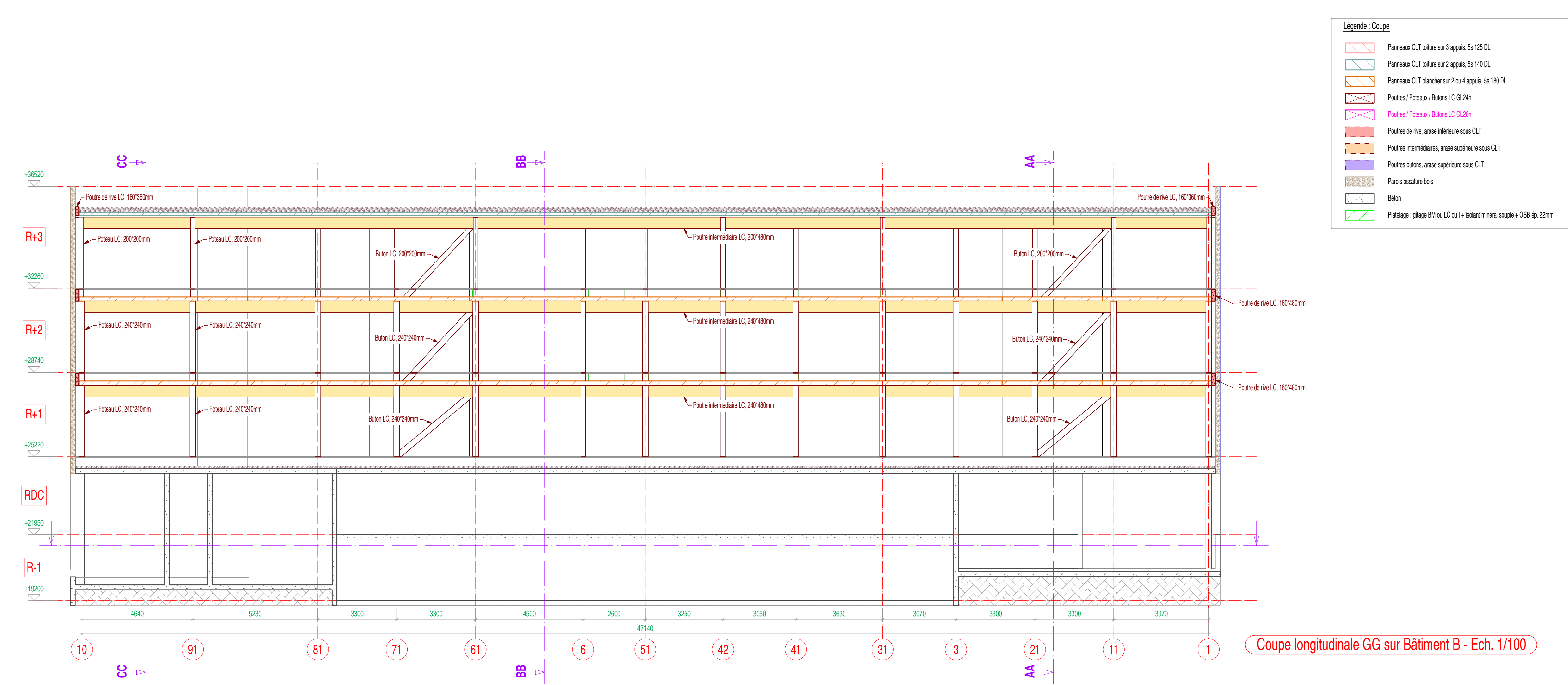
Contratants SPS
CABINET SAYYA SERVICES
45, rue de Lupat
62400 Sallennes
T 0660972148

Bureau études acoustiques
ACOUSTIK
8, rue des Postes
59590 Wasmuël
T 03 20 36 21 45
lalu@acoustik.fr, estienne.bescond@acoustik.net

DCE Lot CE 01 D - Charpente et enveloppe bois

BÂTIMENTS A et B	PIECE N° PSTR-06	DATE 29/06/2016	FORMAT PAPIER A0
Echelle 1/100		Coupe horizontale R+1 - Plancher R+1 Coupe longitudinale FF sur Bâtiment B	

Index	Date
1	29/06/2016



Ilot 12 - ZAC EURATECHNOLOGIE
 CONSTRUCTION DE DEUX BÂTIMENTS DE BUREAUX
 Zac Euratechnologie - Ilot 12 - LILLE

Maitre d'ouvrage
INGENEO
 10 Rue NORBUS
 59650 Villeneuve d'Ascq
 T 03 20 64 64 67
 g.dequiere@ingeneco.com

Bureau d'études structures
VERDIS
 290, rue Saint Sulpice
 59500 Douai
 T 03 20 52 44 20
 laurent.lepaui@ingeneco.com

Bureau d'études fluides / VED
VERDIS
 80, rue de Marçay
 59481 Wazemmes
 T +33 20 21 95 00
 jodelkeysse@verdis-ingenierie.fr

Bureau de contrôle
BUREAU VERITAS
 Agence de Villeneuve d'Ascq
 27, Allée de Charlemagne - BP 336
 59650 Villeneuve d'Ascq CEDEX
 T 03 20 19 25 00
 alexis.arauar@bureauveritas.com

Coordinateur SPS
CABINET SAYYA SERVICES
 45, rue de Lugny
 62403 Salmaises
 T 0660972148

Architecte
LALOU & LEBEC
 24 rue des Postes
 59001 Lille
 59290 Wazemmes
 T 03 20 36 21 45
 lalou@lebec.fr

Bureau d'études acoustiques
ACOUSTIK
 8, rue des Champs
 59290 Wazemmes
 T 03 27 78 98 62
 estienne.bescond@akoustik.net

DCE Lot CE 01 D - Charpente et enveloppe bois

BÂTIMENTS	PIECE N°	DATE	FORMAT PAPIER
A et B	PSTR-07	29/06/2016	A0

ECHELLE
 1/100

Coupe horizontale RDC
Coupe longitudinale GG sur Bâtiment B

Index	Date
1	29/06/2016