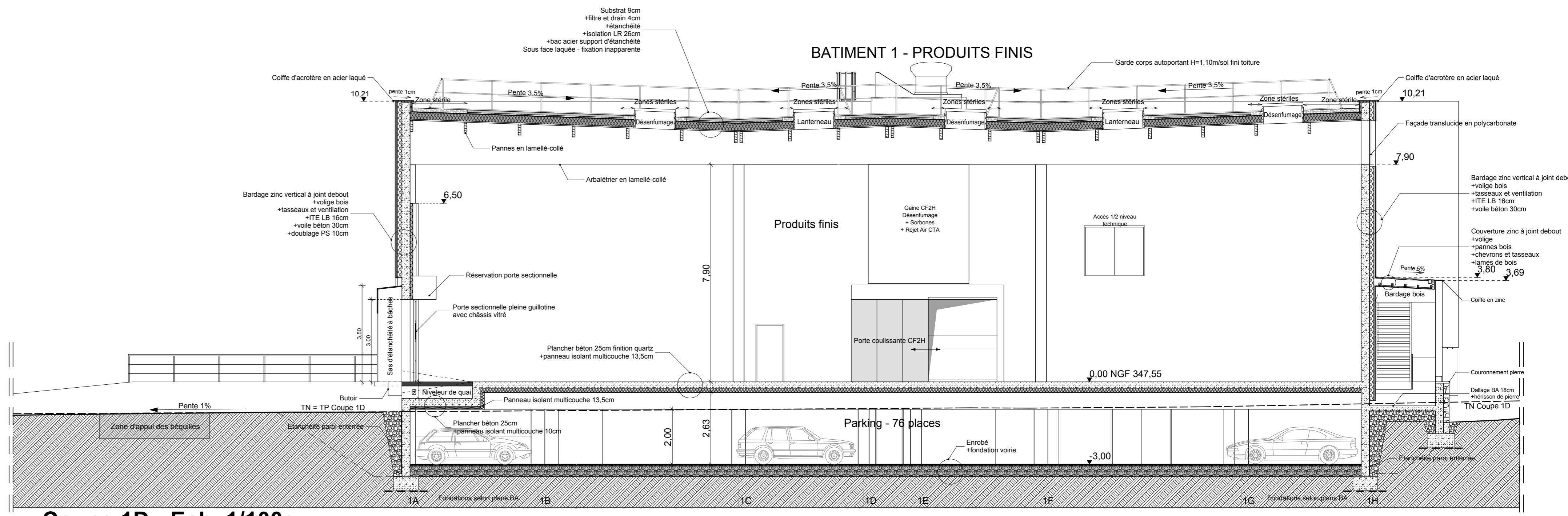
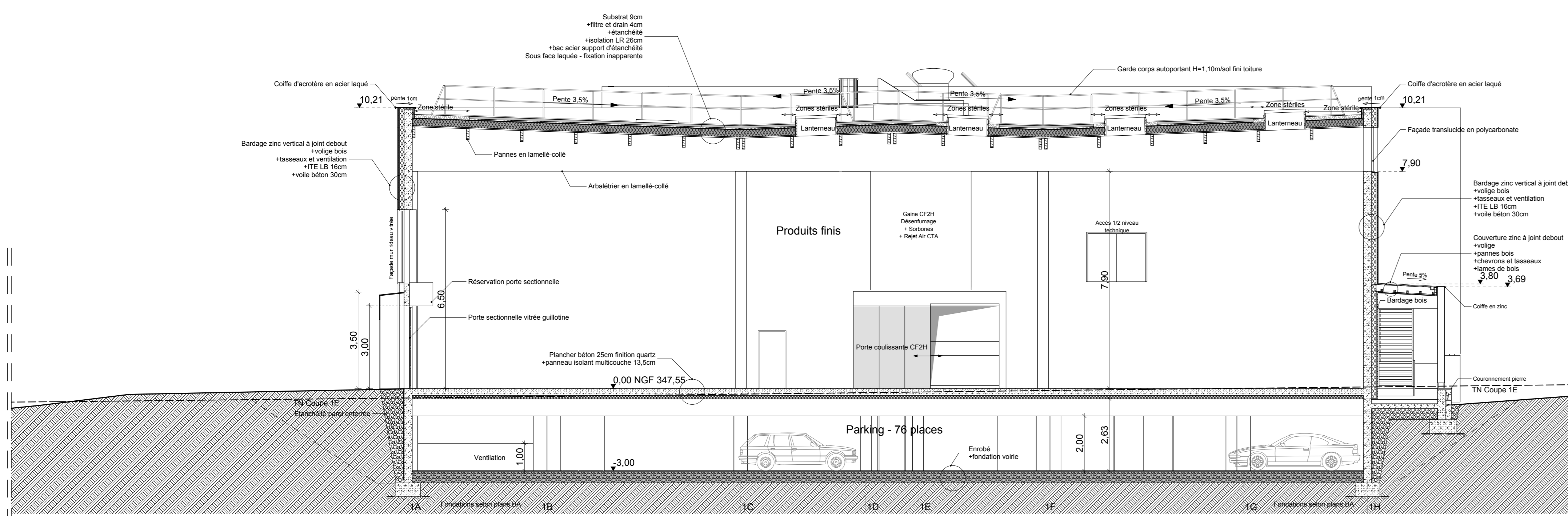


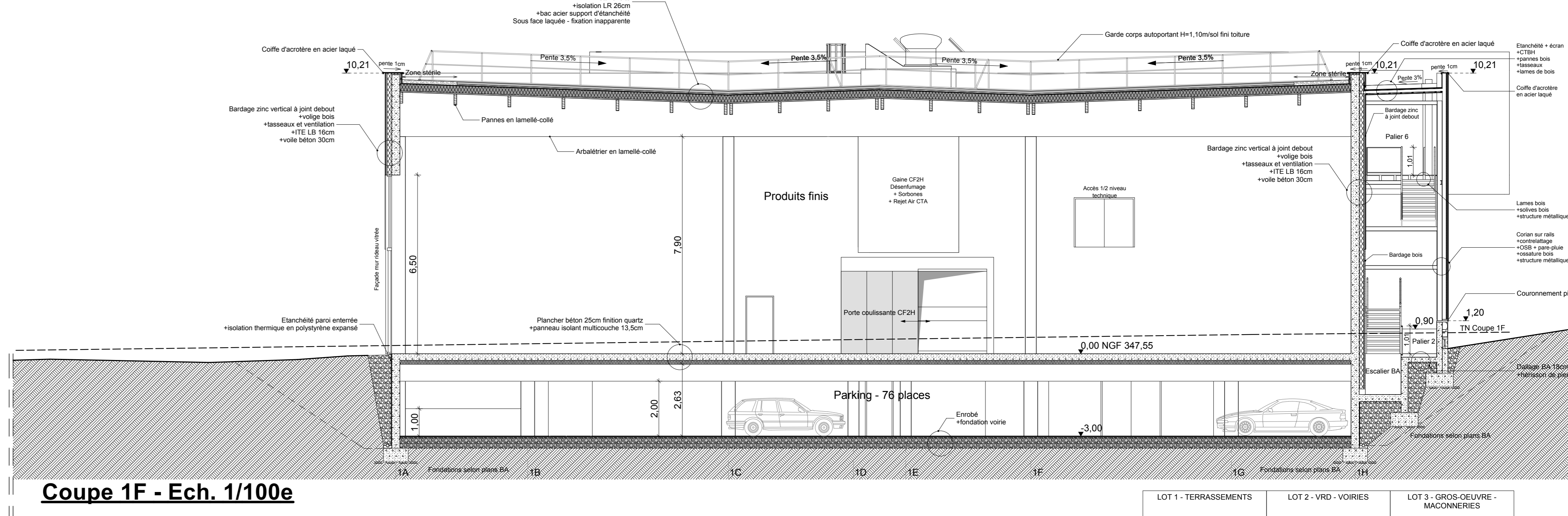
Coupe 1C - Ech. 1/100e



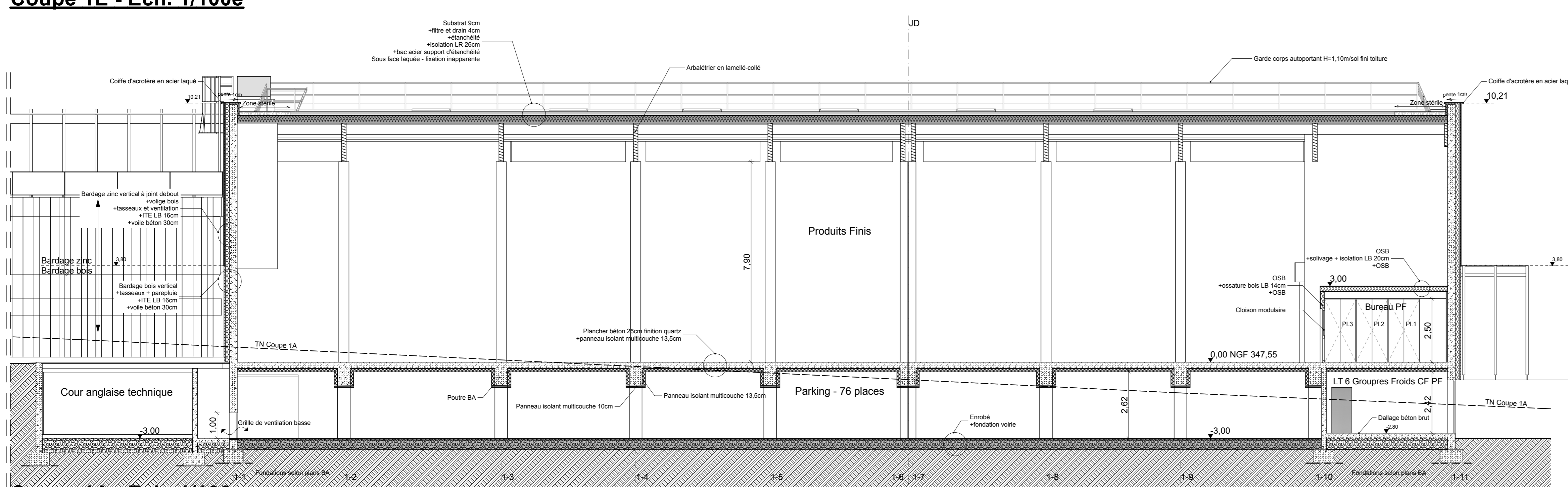
Coupe 1D - Ech. 1/100e



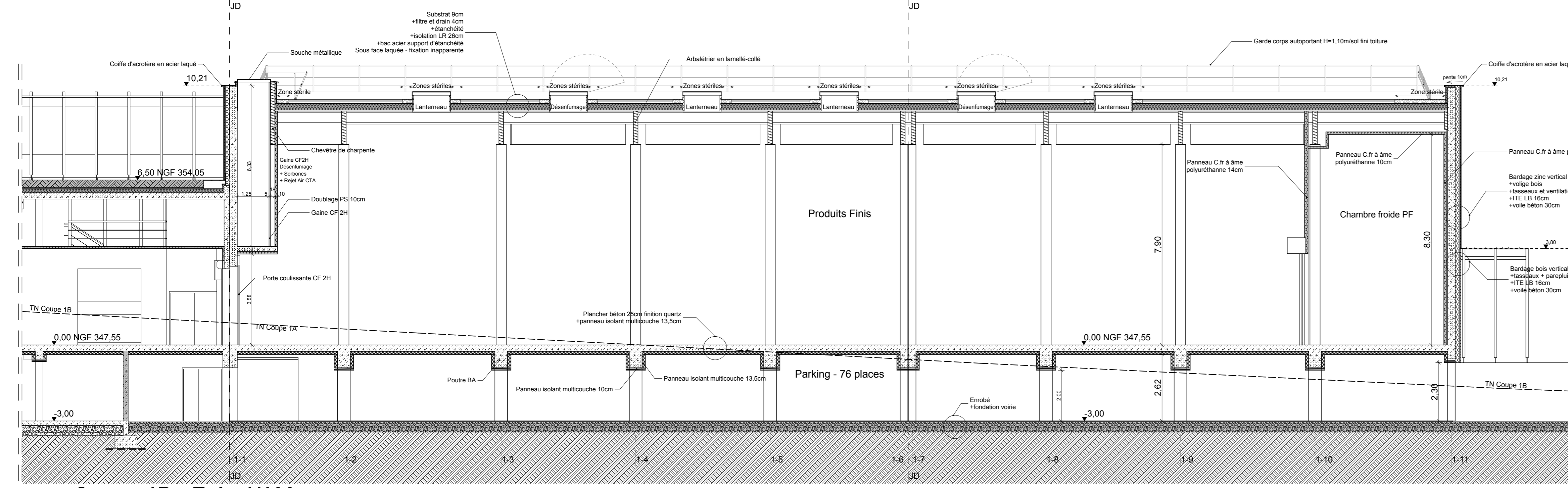
Coupe 1E - Ech. 1/100e



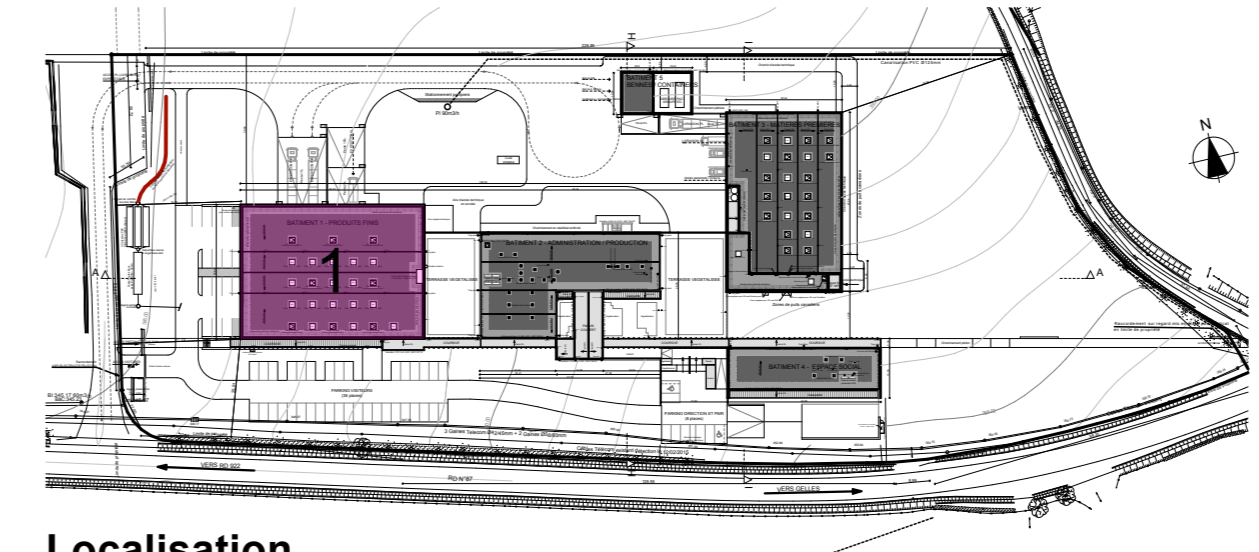
Coupe 1F - Ech. 1/100e



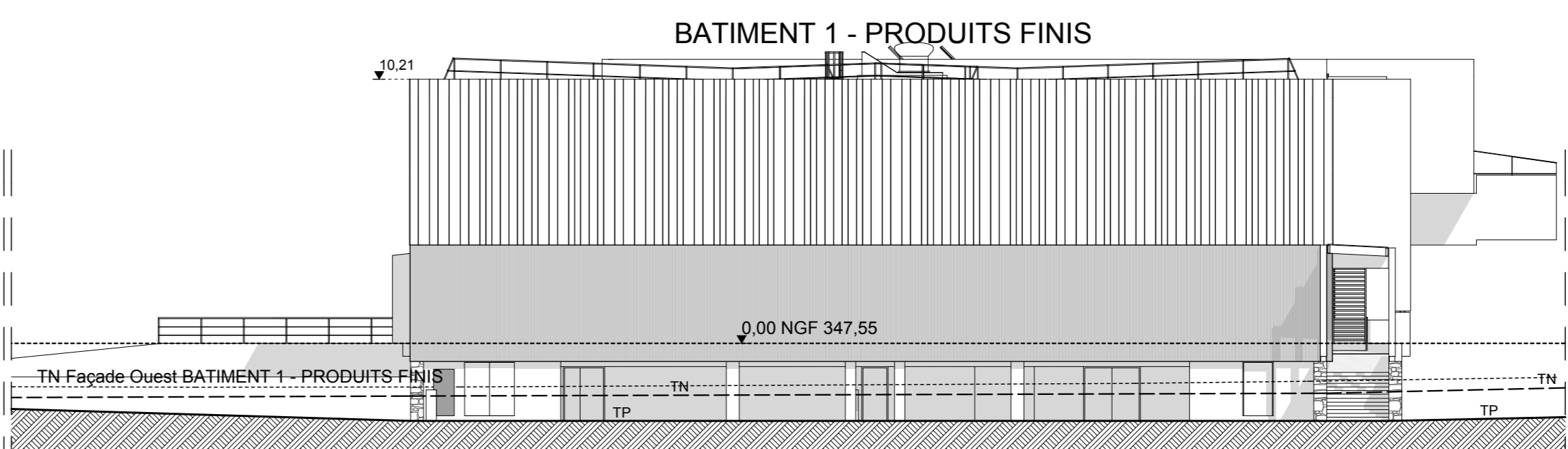
Coupe 1A - Ech. 1/100e



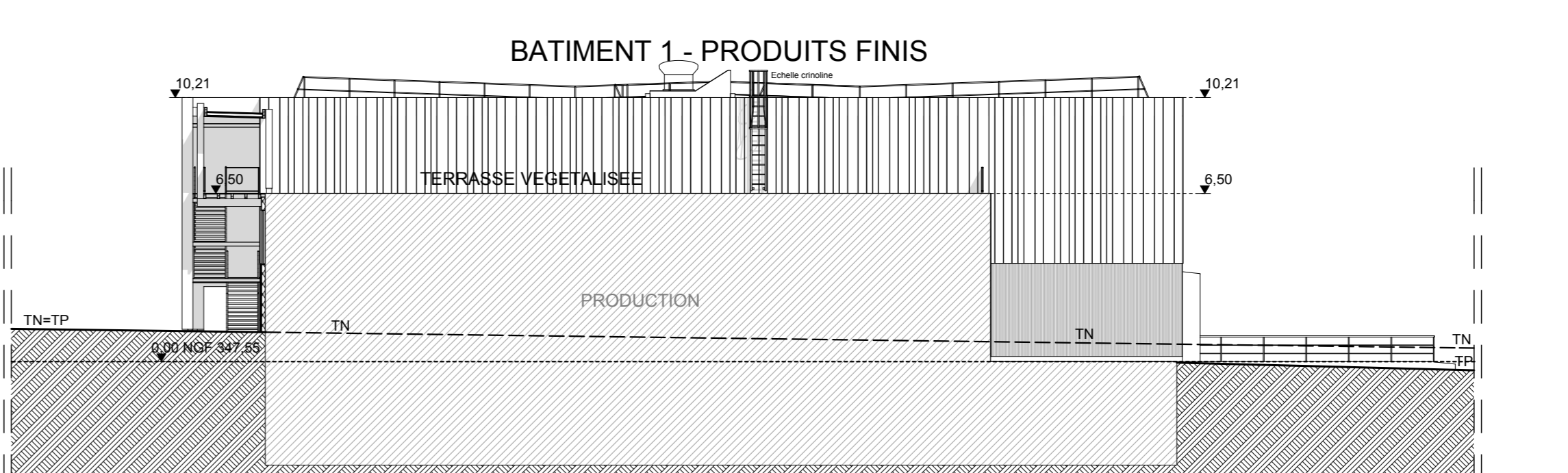
Coupe 1B - Ech. 1/100e



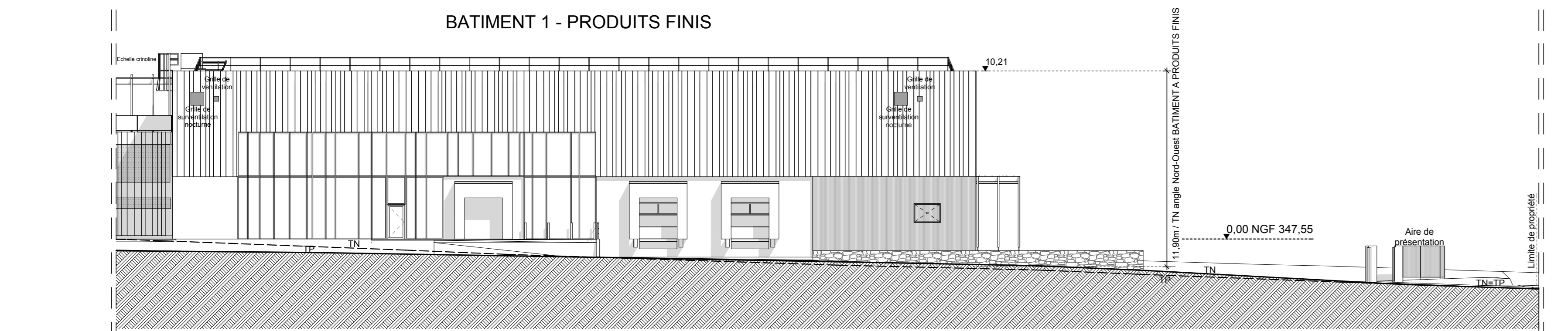
Localisation



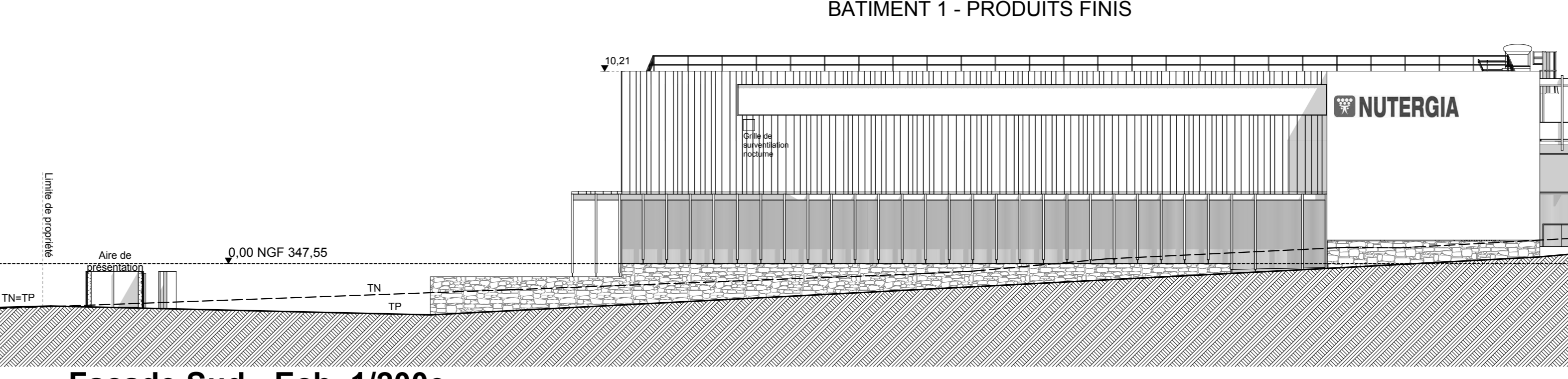
Façade Ouest - Ech. 1/200e



Façade Est bâtiment 1 - Ech. 1/200e



Façade Nord générale - Ech. 1/200e



Façade Sud - Ech. 1/200e

LOT 1 - TERRASSEMENTS	LOT 2 - VRD - VOIRIES	LOT 3 - GROS-ŒUVRE - MACONNERIES
LOT 4 - CHARPENTE BOIS - STRUCTURE BOIS - MOB	LOT 5 - COUVERTURE BAC/ACIER - ETANCHÉITE - VEGETALISATION - ZONAGE	LOT 6 - VITURES
LOT 7 - BARDAGES ET COUVERTURES ZINC	LOT 8 - MENUISERIES EXTERIEURES ALU - VITRISSE-SOLEIL ORIENTABLES	LOT 9 - SERRURERIE
LOT 10 - PLATRERIE	LOT 11 - GLOSONS INDUSTRIELLES ET MODULAIRES - PLANCHES TECHNIQUE	LOT 12 - MENUISERIES INTERIEURES BOIS
LOT 13 - REVÊTEMENTS SOLS SOLIDES	LOT 14 - REVÊTEMENTS SOLS REINE	LOT 15 - REVÊTEMENTS SOLS DURS - FANCIENS
LOT 16 - PEINTURES INTERIEURES ET EXTERIEURES	LOT 17 - FAUX-PLAFONDS	LOT 18 - PLOMBERIE - SANITAIRES - CVC
LOT 19 - COURANTS FORTS - AUTOMATISÉS	LOT 20 - PORTES ET PORTAILS ALUMINIUMS - EQUIPEMENT QUAS	LOT 21 - ASCENSEUR
LOT 22 - ESPACES VERTS		

**1-3 - Coupes Façades**  
**BATIMENT 1 - PRODUITS FINIS**  
**Construction de bâtiments industriels**  
 Zone du Sérignagou 12700 CAUSSE-ET-DIEGE

**Maître d'ouvrage :**  
**LABORATOIRE NUTERGIA**  
 La Nutrition Cellulaire Active

**Maître d'œuvre :**  
**J.F. Casadpax - P. Charas**  
 16, Avenue Emile Bouyssou  
 46100 FIGEAC  
 Tél. : 05 65 34 36 21  
 Fax. : 05 62 14 02 54  
 E-mail : jf.casadpax@wanadoo.fr

**Architecte associé :**  
**SCP CL Architecture**  
 5 bis place du Forail Haut  
 12200 MONTBAZENS  
 Tél. : 05 65 80 89 71  
 E-mail : contact@clarchitecture.fr

**Bureau d'étude Structures et fluides :**  
 OCD Groupe  
 18, avenue des glycines  
 12850 ONET LE CHATEAU  
 Tél. : 05 65 87 00 68  
 Fax. : 05 65 87 19 99

**Bureau d'étude VRD :**  
 GETUDE  
 8 rue Victor Hugo - BP15  
 12700 CARDESSAC GARE  
 Tél. : 05 65 64 72 85  
 Fax. : 05 65 64 77 29

**Bureau de contrôle :**  
 VERITAS  
 Résidence Wagner  
 87 rue Saint Firmin  
 12850 ONET LE CHATEAU  
 Tél. : 05 65 73 29 70  
 Fax. : 05 65 68 75 23

**Coordonnateur SPS :**  
 SARL A2C  
 M. MAURY Patrice  
 30 Avenue Casagrac BP 20052  
 46300GOURDON  
 Tél. : 05 62 14 02 54  
 E-mail : atgourdon@orange.fr

**Date :** Mars 2016

**ESQ** JANV 15  
**APS** JUILLET 15  
**APD** JANV 16  
**PRO** MARS 16  
**DCE** MARS 16

**Date :**      **Modification :**      **Réf :** 153-10-14-NUT

**PRO/DCE**  
**1-3**

Les présents plans ne peuvent en aucun cas servir à l'exécution des travaux.