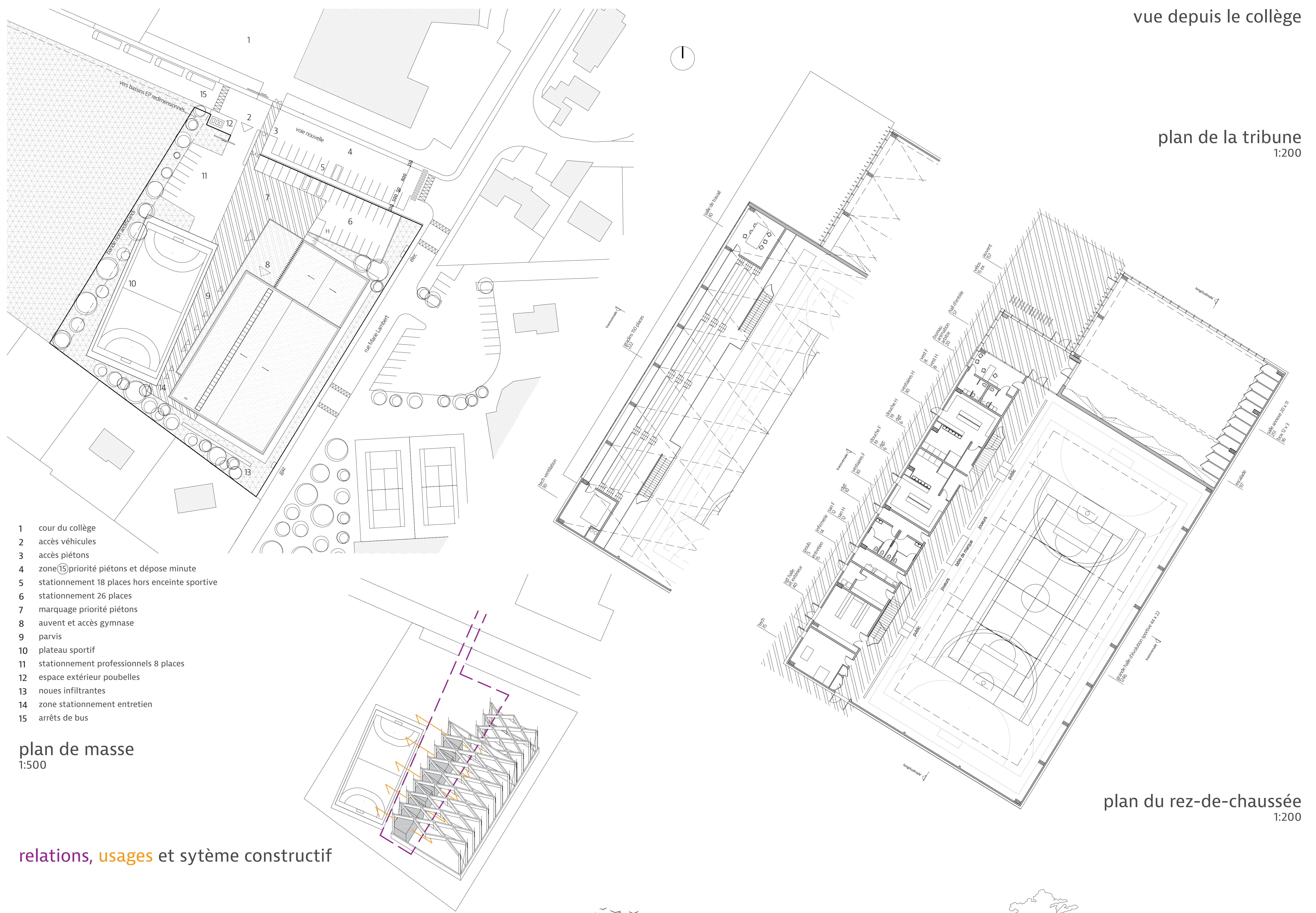




vue depuis le collège



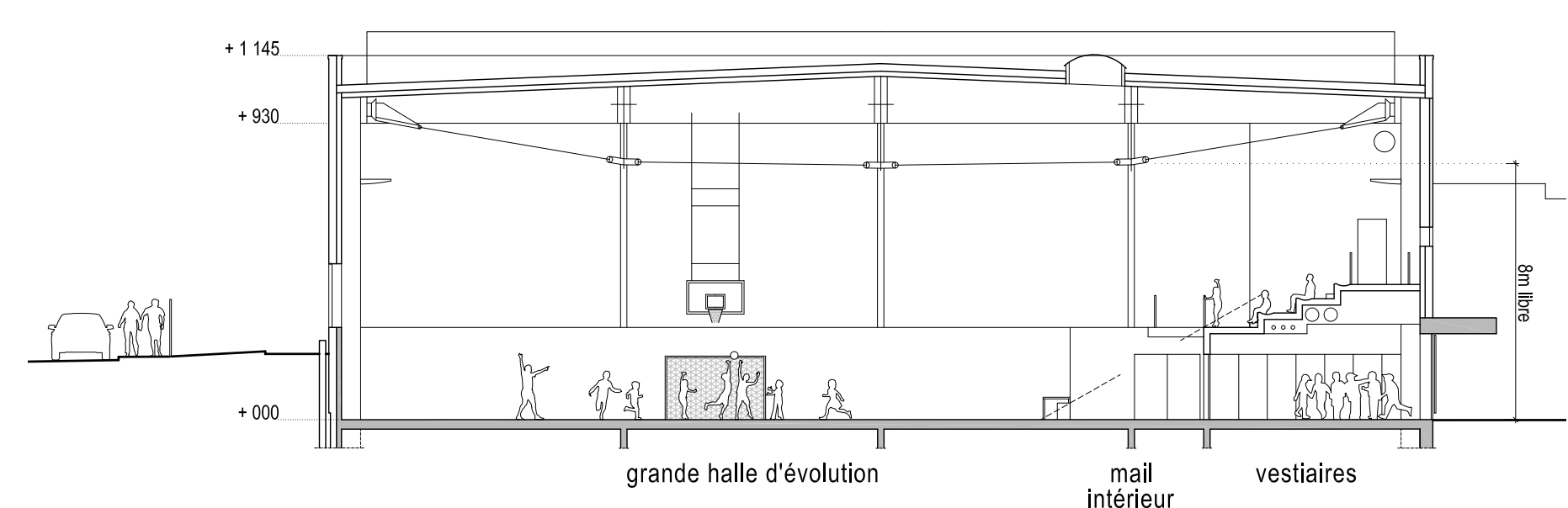
plan de la tribune
1:200

plan de masse
1:500

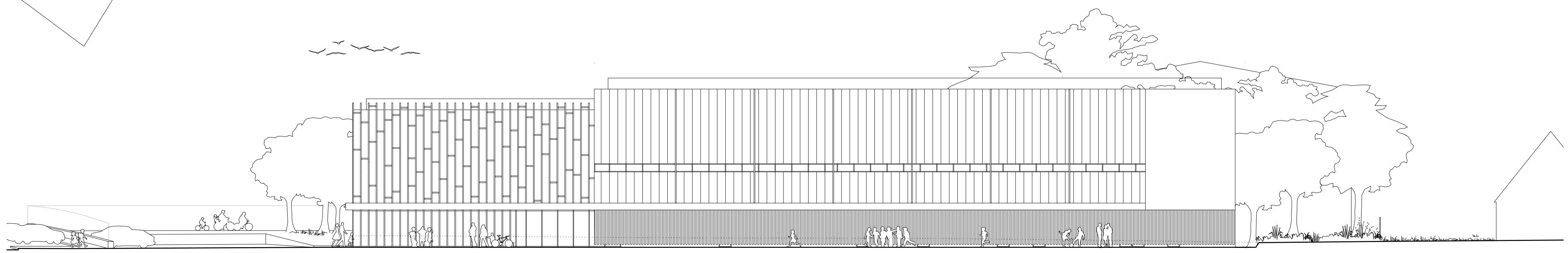
plan du rez-de-chaussée
1:200

relations, usages et système constructif

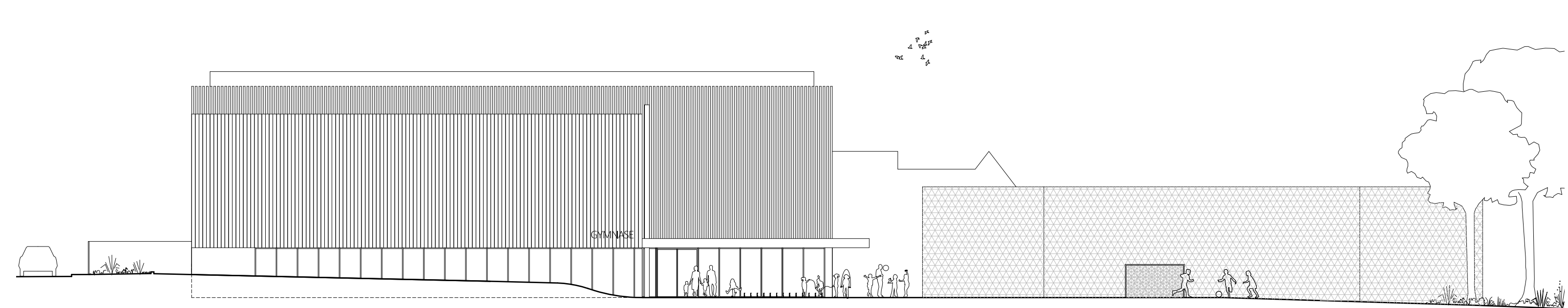
- 1 cour du collège
- 2 accès véhicules
- 3 accès piétons
- 4 zone 15 priorité piétons et dépose minute
- 5 stationnement 18 places hors enceinte sportive
- 6 stationnement 26 places
- 7 marquage priorité piétons
- 8 auvent et accès gymnase
- 9 parvis
- 10 plateau sportif
- 11 stationnement professionnels 8 places
- 12 espace extérieur poubelles
- 13 noues infiltrantes
- 14 zone stationnement entretien
- 15 arrêts de bus



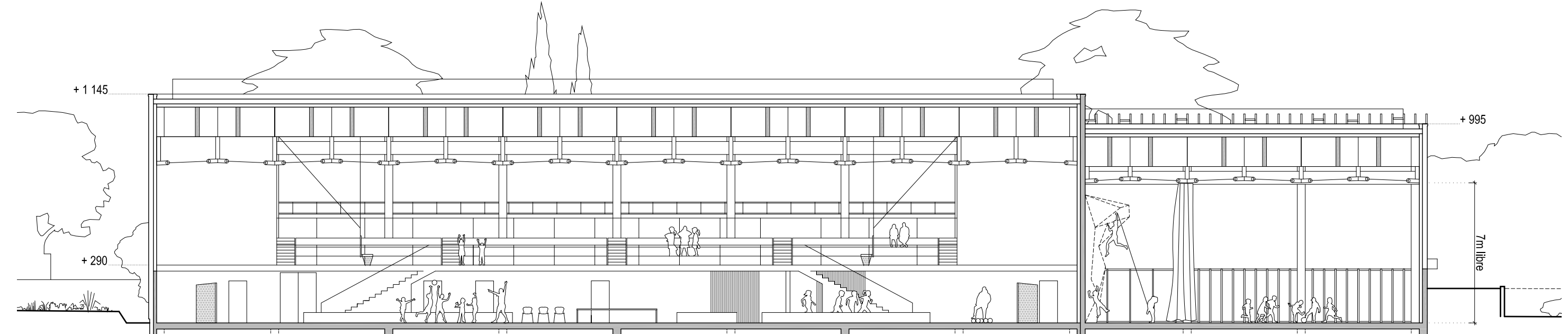
coupe transversale
1:200



élévation face au plateau sportif
1:200



élévation sur l'entrée
1:200



coupe sur la grande salle d'évolution sportive
1:200