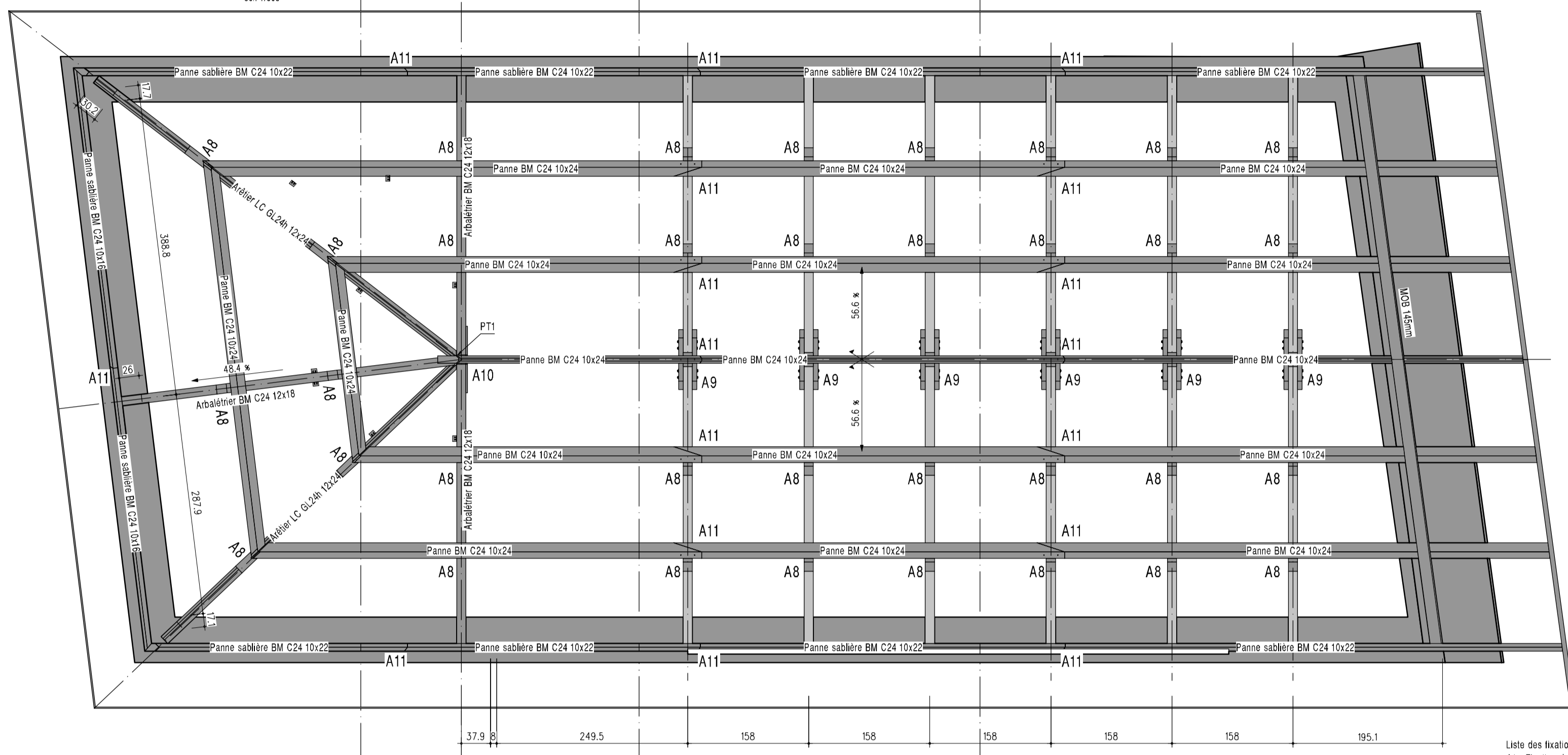


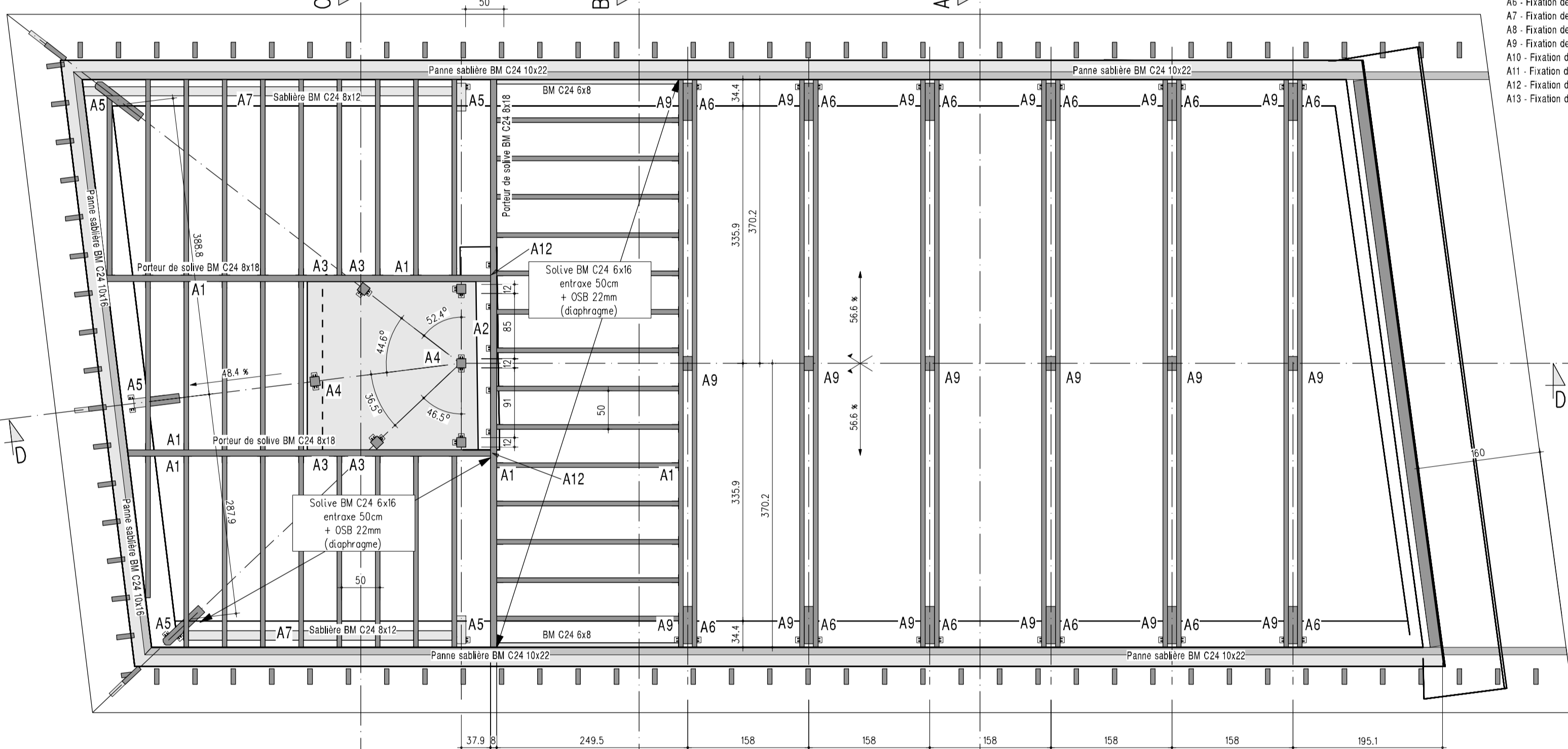
Plan de chevronnage  
éch 1/50



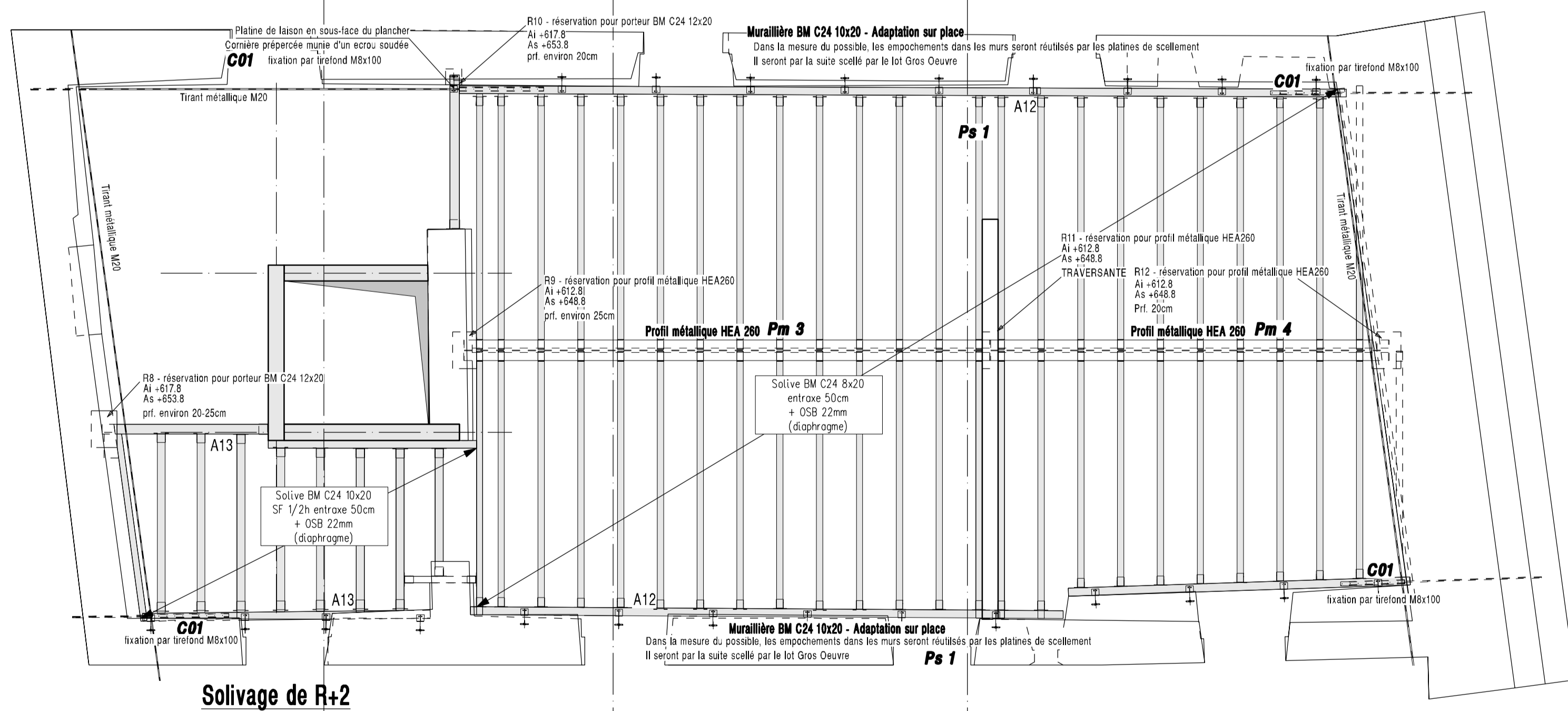
Plan de charpente  
éch 1/50

Liste des fixations :

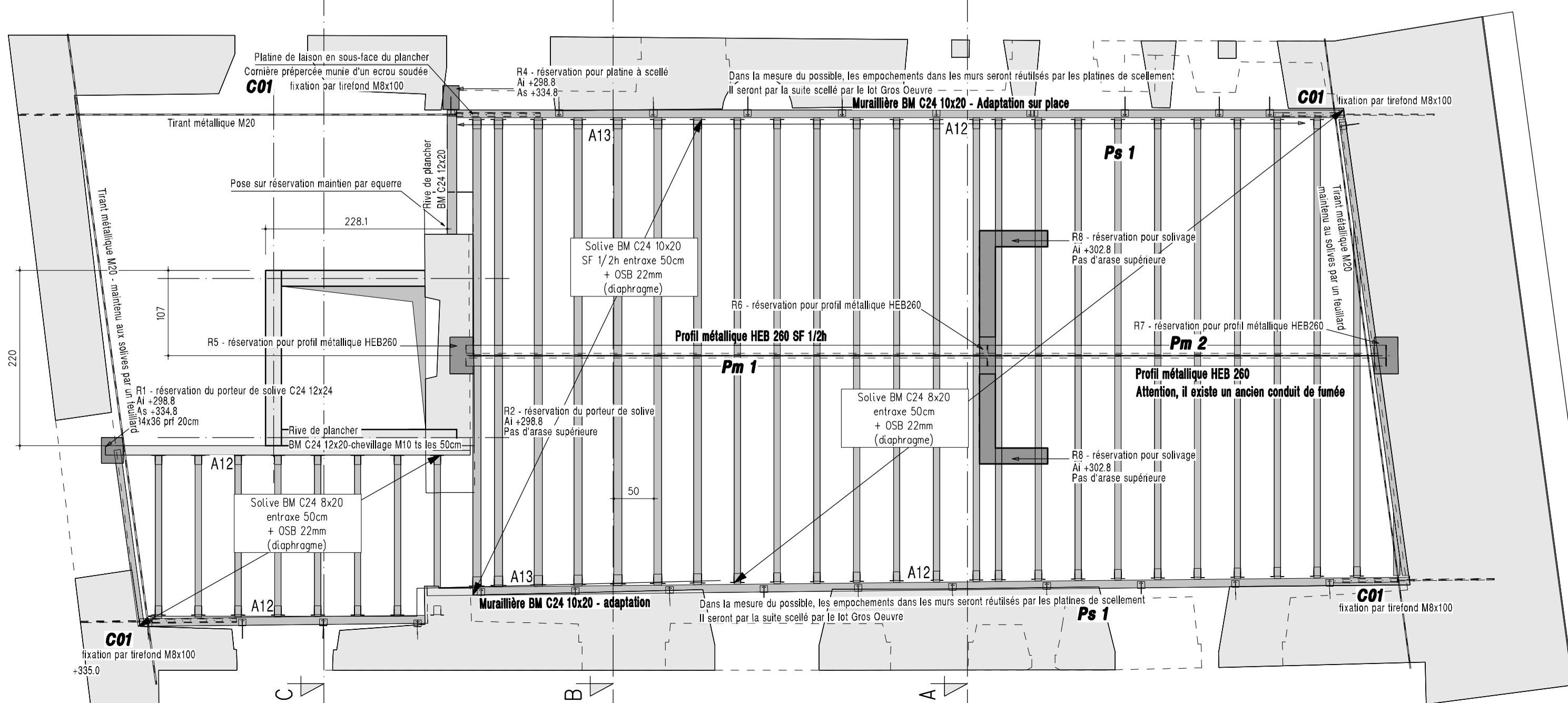
- A1 - Fixation des solives BM 6x16 par bolter du commerce SAE 300 80/2 - totalement cloué
- A2 - Fixation des porteur de solive BM 8x18 par équarré E193 - totalement cloué et chevillé par M10
- A3 - Fixation des porteur de solive BM 8x18 par chevillage sur la masonerie
- A4 - Fixation des poteaux BM 12x12 par équarré E193 - totalement cloué et chevillé par M10
- A5 - Fixation des arbalétriers et arrières par E193 - totalement cloué et chevillé par M10
- A6 - Fixation des fermes par E193 à insérer - maintien sur un des bouts et chevillé par M10
- A7 - Fixation des murailles par chevillage - 1 cheville M10 tous les 60 cm
- A8 - Fixation des échangeurs par vissage - 6 vis M8x300 avec préperçage dans la première pièce
- A9 - Fixation des entrails par boulonnage M12x280
- A10 - Fixation des goussets par clouage
- A11 - Fixation des coupes à arêt par vissage - 2 vis M8x200
- A12 - Fixation des solives par bolter du commerce GSE 380-80-2,5 (solives BM 8x20)
- A13 - Fixation des solives par bolter du commerce GSE 390-100-4 (solives BM 10x20)



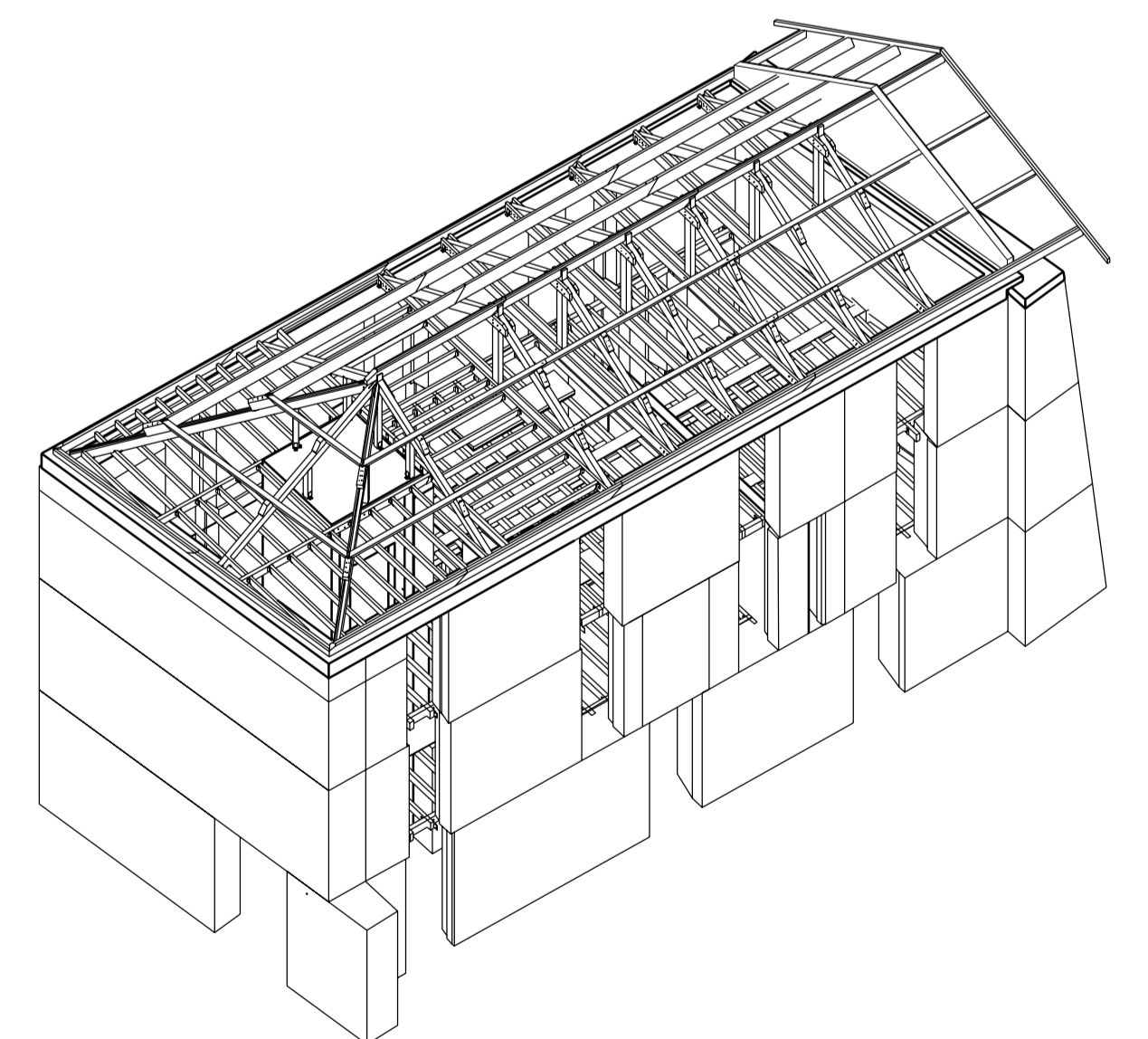
Implantation des fermes et solivage de comble technique  
éch 1/50



Solivage de R+2  
éch 1/50



Solivage de R+1  
éch 1/50



Nota :  
 LC = Lamellé-collé  
 BM = Bois Massif  
 CC = Contre Collé  
 CF = Contre Flèche  
 Catégorie des bois employés :  
 Bois massifs : C24 (humidité de mise en oeuvre 18%)  
 Lamellé-collé : GL24h (sauf indication contraire)  
 Tous les bois seront classe 2 par nature ou par traitement



<b>BOIS CONSEIL</b> BET Charpente bois		DOSSIER : BC 17 102 Médiathèque 38330 Montbonnot	
La dent du Loup 38 360 SASSENAGE Tél. : 04 76 26 49 14 Fax : 04 76 53 07 03		Entreprise : Structure bois	
Plan n°02a		Plans solivage & charpente	
Ech: Cf plan Date : 03.08.17			
Indice	Date	Modifications	
A	19/10/2017	Modification sur les cornières et diamètre des tirants	
Ces documents sont la propriété de BOIS CONSEIL ; ils ne peuvent pas être reproduits ou utilisés sans son autorisation			