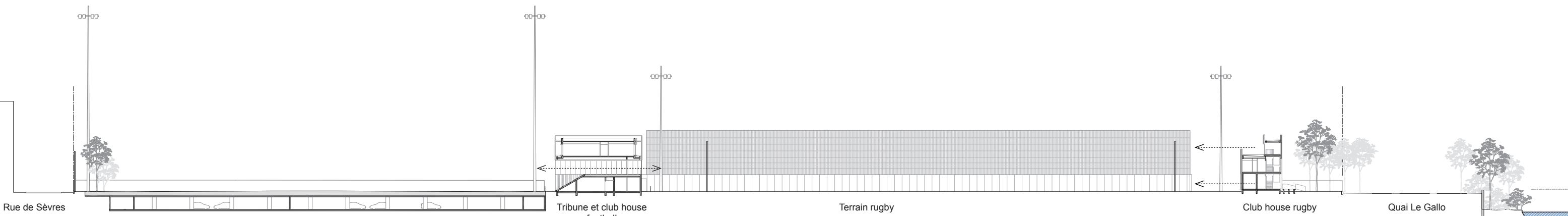


Coupe A E 1/500

Club house football

Halle tennis

Bulles tennis



Coupe B E 1/800

Tribune et club house football

Terrain rugby

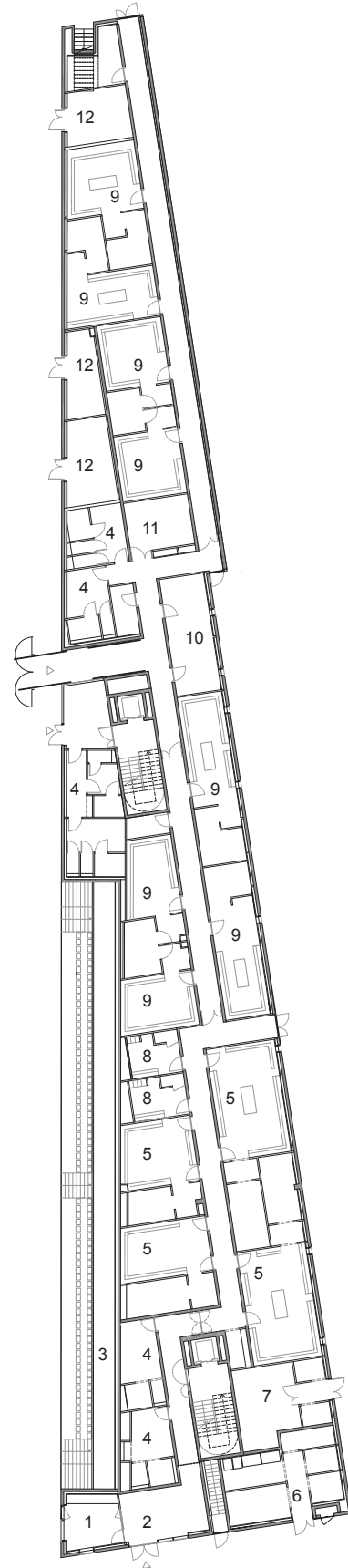
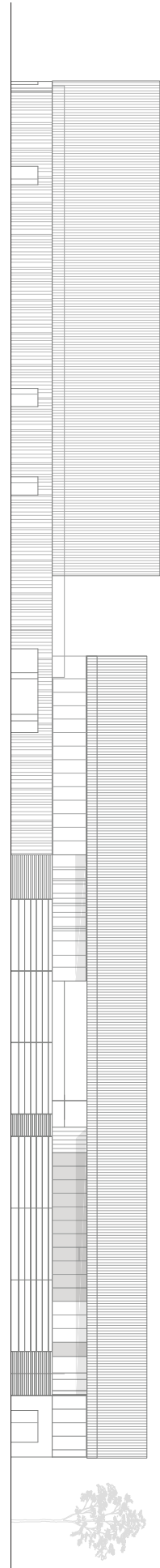
Club house rugby

Quai Le Gallo

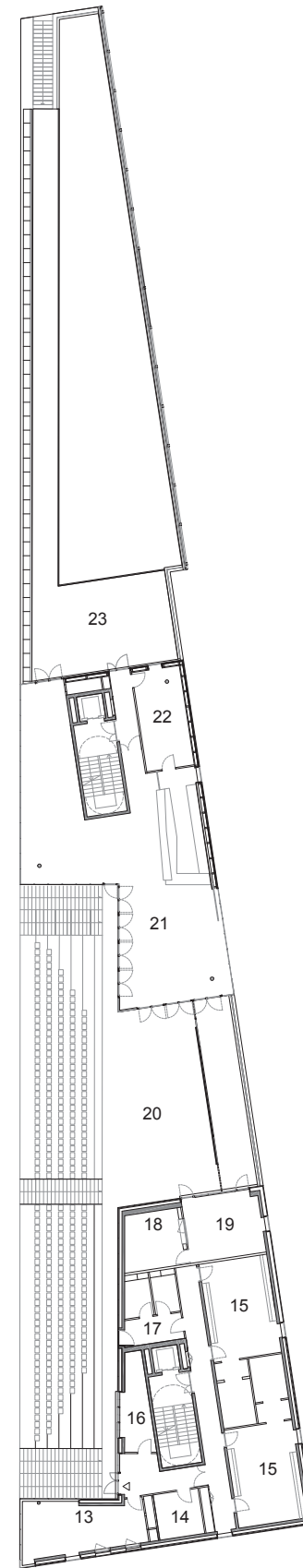
LEGENDE

- 1 Local gardien
- 2 Accueil
- 3 Tribune
- 4 Sanitaires RDC
- 5 Vestiaires rugby
- 6 Locaux techniques
- 7 Stockage rugby
- 8 Vestiaires arbitres rugby
- 9 Vestiaires football
- 10 Vestiaires arbitres rugby
- 11 Infirmerie
- 12 Locaux techniques RDC
- 13 Salle de réunion
- 14 Stockage scolaire
- 15 Vestiaires athlétisme
- 16 Espace sonorisation
- 17 Sanitaires R+1
- 18 Stockage boutique
- 19 Secrétariat
- 20 Terrasse club house football
- 21 Club house football
- 22 Cuisine
- 23 Promenade spectateurs
- 24 Cabinet médical
- 25 Bureaux administratifs
- 26 Locaux techniques R+2
- 27 Terrasse R+2
- 28 Bureaux
- 29 Local archives
- 30 Laverie
- 31 Salle de réunion R+2
- 32 Local rangement
- 33 Sanitaires R+2
- 34 Stockage boutique

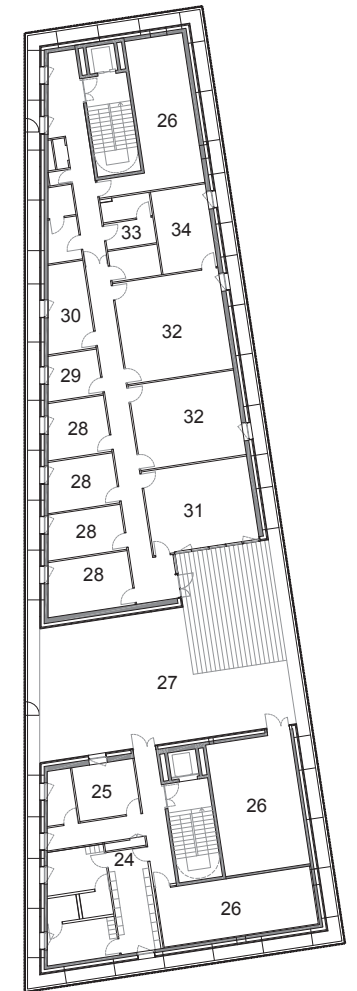
Façade Est E 1/500



Plan RDC E 1/500



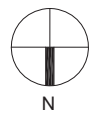
Plan R+1 E 1/500

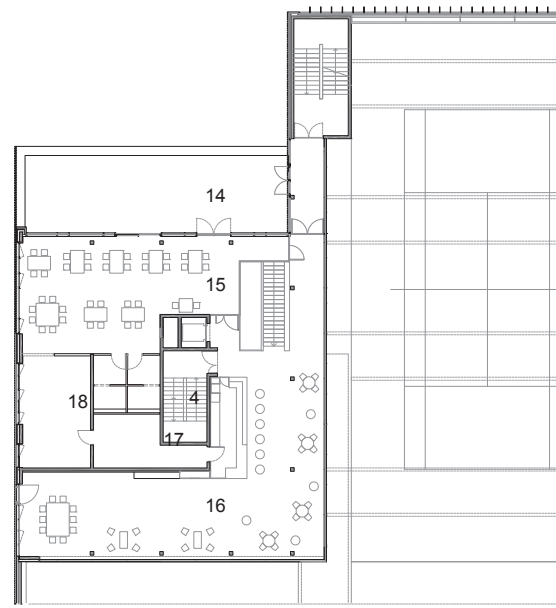


Plan R+2 E 1/500

Football - Athlétisme - Rugby

0 2 10

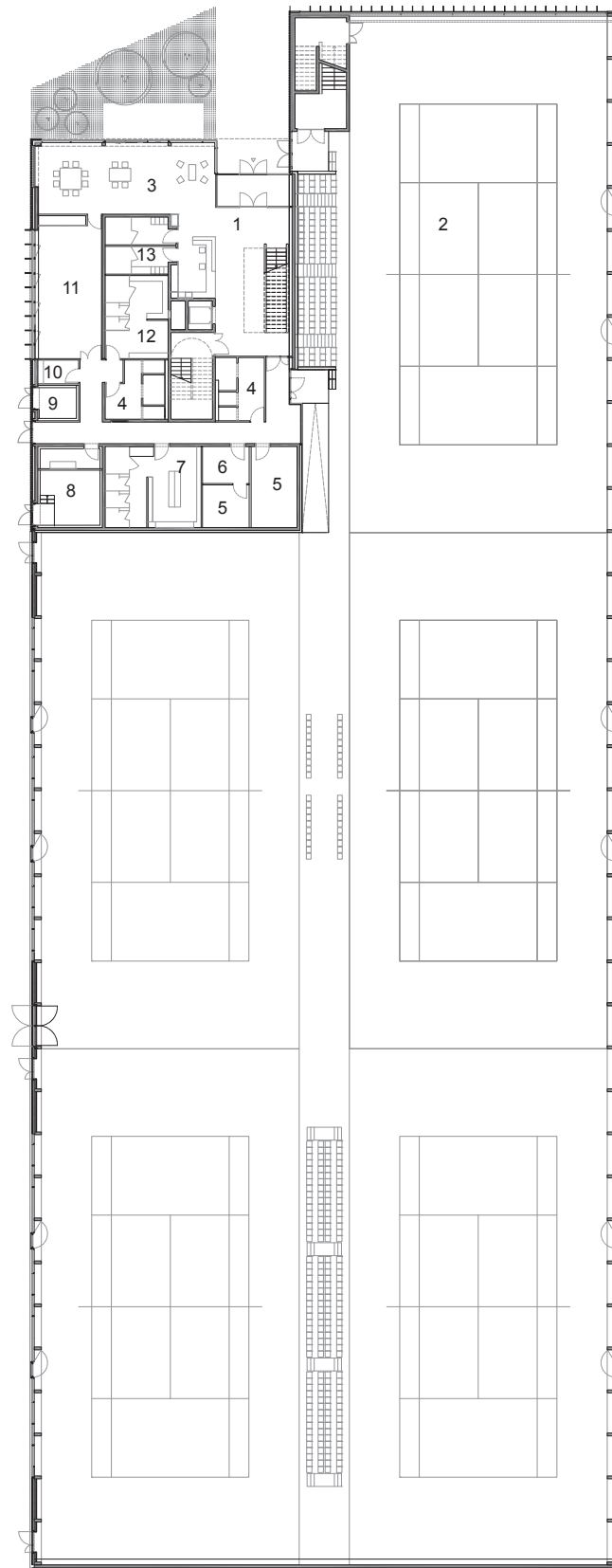




Plan R+1 E 1/500



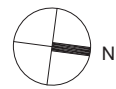
Plan R+2 E 1/500



Plan RDC E 1/500

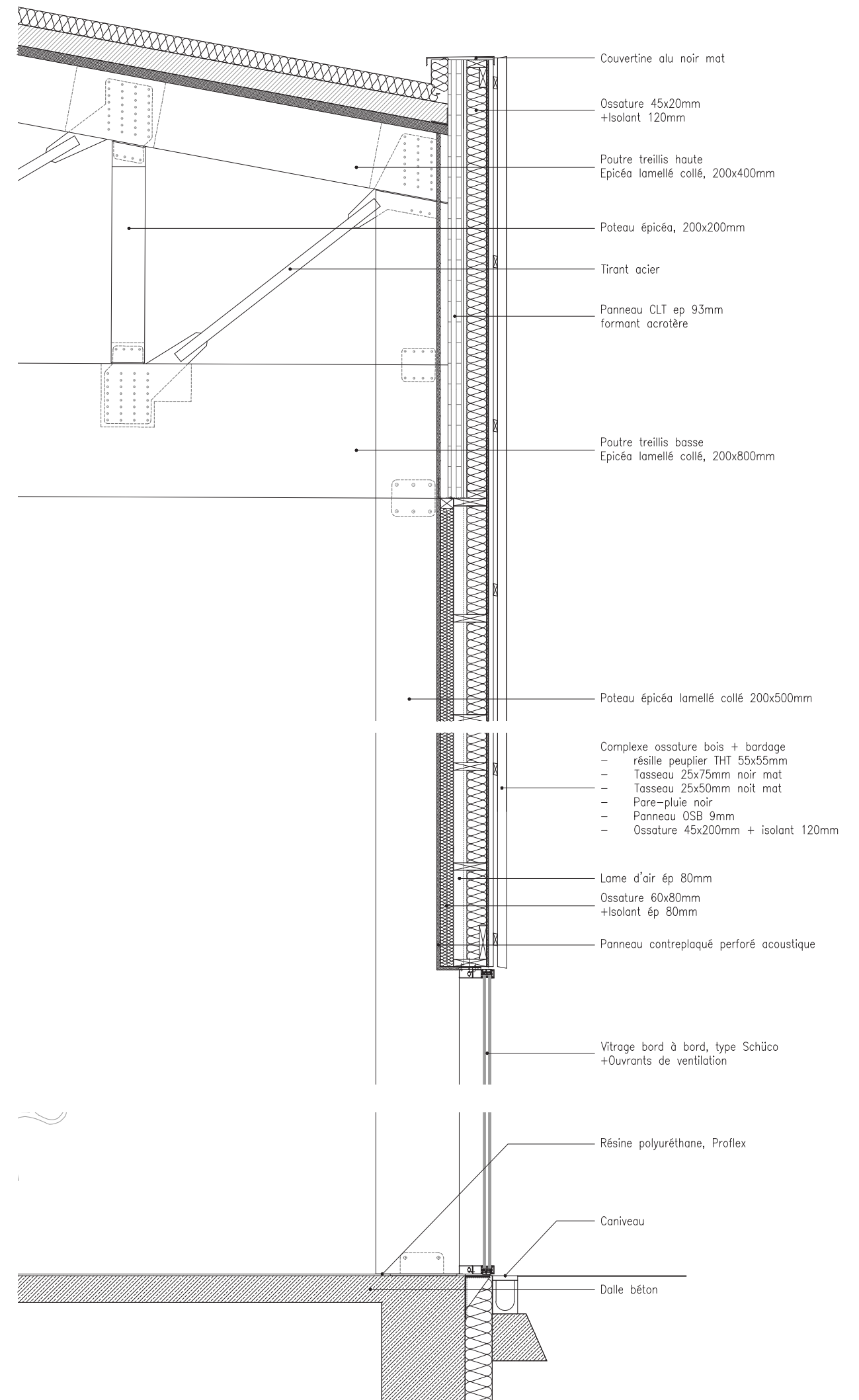
Tennis

0 2 10



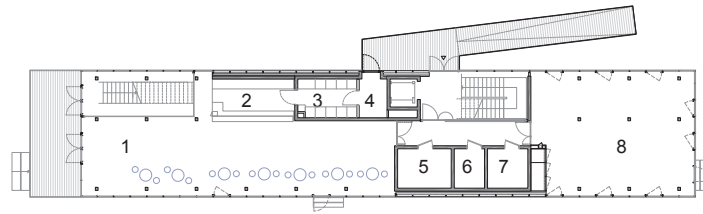
LEGENDE

- | | | |
|--------------------------|-------------------------|------------------------------|
| 1 Accueil | 11 Salle musculation | 19 Bureau secrétariat |
| 2 Halle tennis | 12 Vestiaires femmes | 20 Bureau direction générale |
| 3 Espace récréatif | 13 Vestiaires personnel | 21 Bureau direction sportif |
| 4 Sanitaires | 14 Terrasse | 22 Local informatique |
| 5 Rangement | 15 Salle de restaurant | 23 Local photocopier |
| 6 Local casiers | 16 Bar/Salon | 24 CTA |
| 7 Vestiaires hommes | 17 Réserve cuisine | 25 Salle de réunion |
| 8 Sous-station chauffage | 18 Cuisine | 26 Bureau enseignants |
| 9 Local poubelle | | 27 Bureau responsable tech. |



Rugby - Triathlon

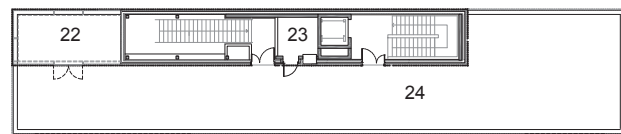
0 2 10



Plan RDC E 1/500



Plan R+1 E 1/500



Plan R+2 E 1/500

LEGENDE

- | | | |
|--------------------------|-----------------------|------------------------|
| 1 Club house | 10 Bureau 2 rugby | 19 Bureau 3 triathlon |
| 2 Bar | 11 Bureau 3 rugby | 20 Bureau 4 triathlon |
| 3 Cuisine | 12 Local informatique | 21 CTA |
| 4 Local poubelle | 13 Vestiaires hommes | 22 Rangement extérieur |
| 5 Sous-station chauffage | 14 Sanitaires hommes | 23 Local technique |
| 6 TGBT | 15 Sanitaires femmes | 24 Terrasse |
| 7 Laverie | 16 Vestiaires femmes | |
| 8 Salle musculation | 17 Bureau 1 triathlon | |
| 9 Bureau 1 rugby | 18 Bureau 2 triathlon | |

