



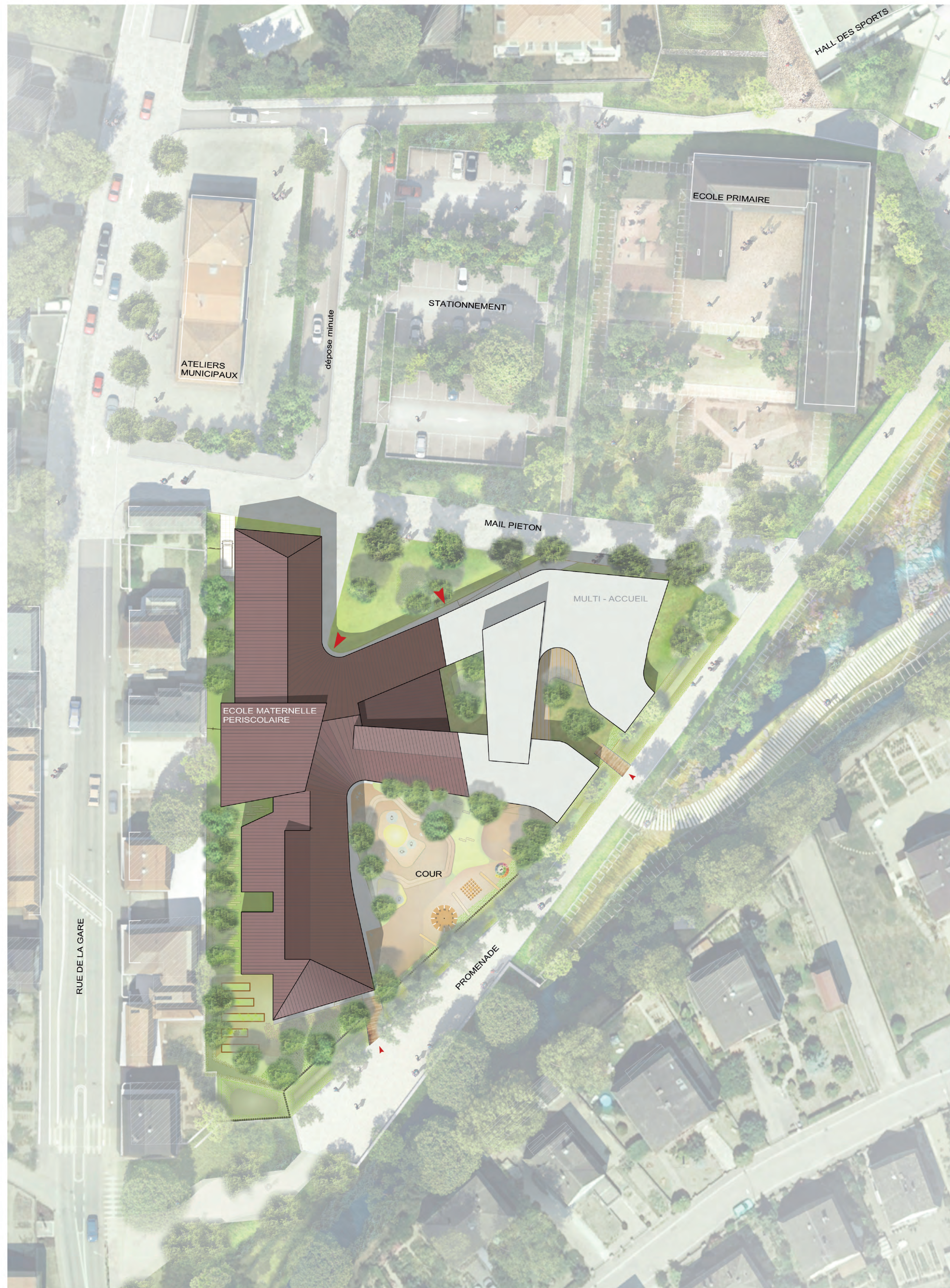
axonométrie



vue sur la cour de récréation depuis la promenade



vue sur le hall vers la salle d'activités motrices et la cour de récréation





plan de rez-de-chaussée & étage technique



animateurs circulation activités élémentaire 2 préau

coupe transversale AA sur le périscolaire



coupe transversale CC sur l'école maternelle - façade Est du périscolaire



digue - allée piétonne

multi accueil

salle de réserve

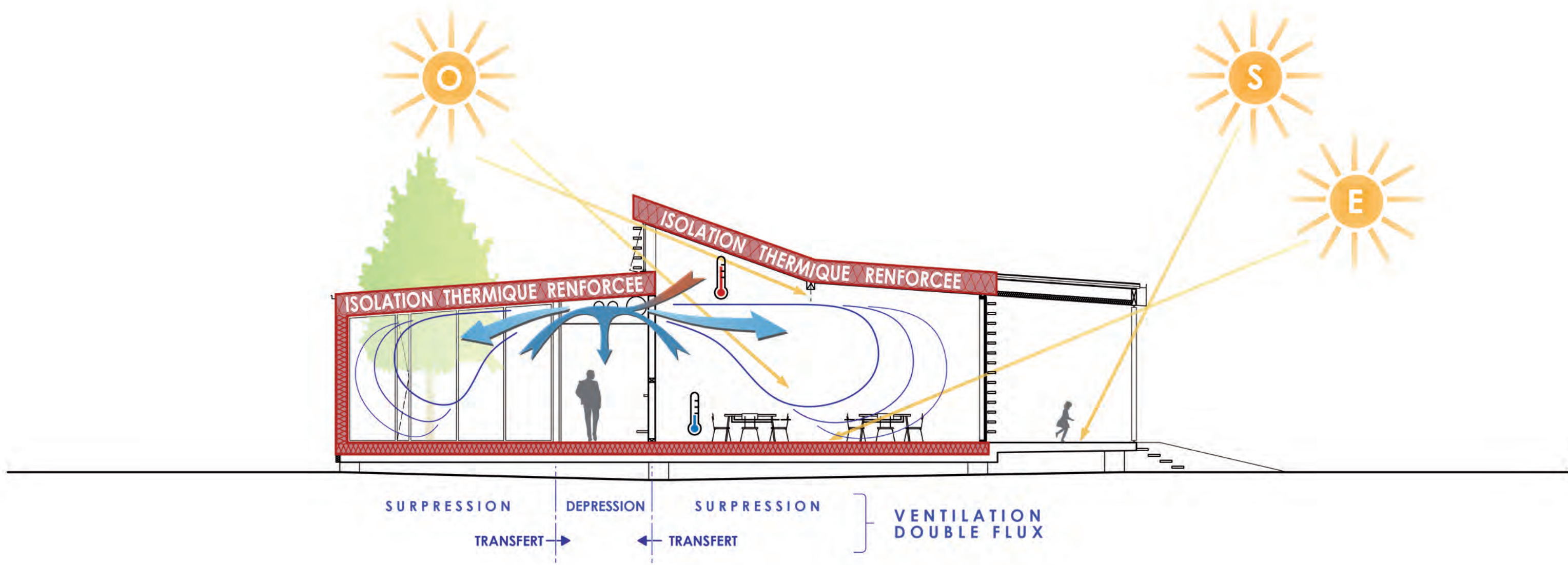
parvis

stationnement cycles

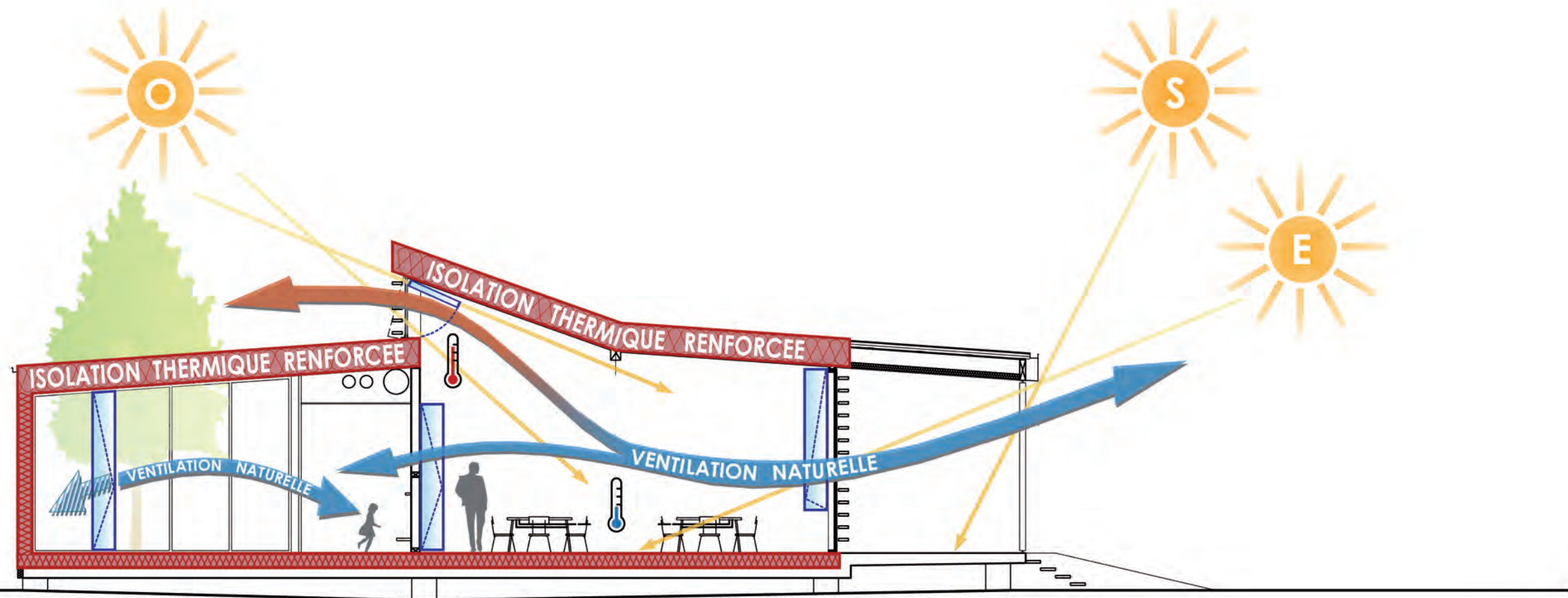
façade nord sur l'entrée de l'école et du périscolaire



coupe transversale BB - façade sud de l'école maternelle

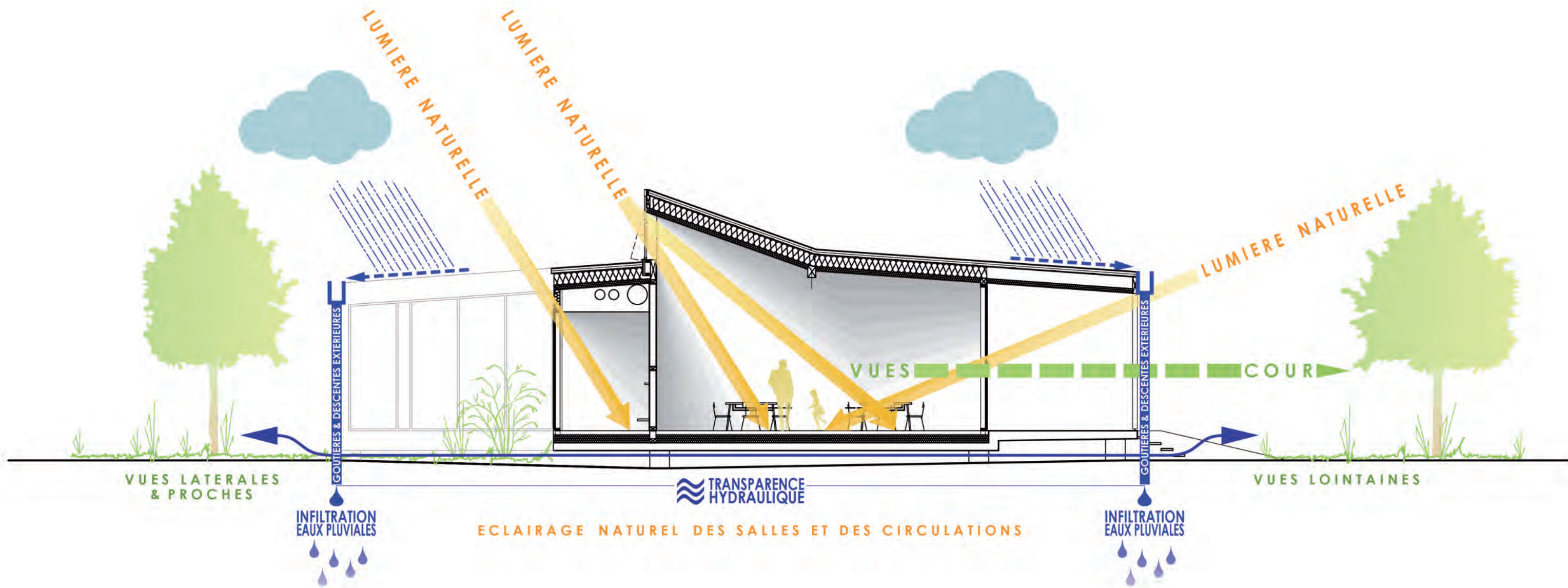


ventilation double flux & confort thermique
 schéma des intentions environnementales



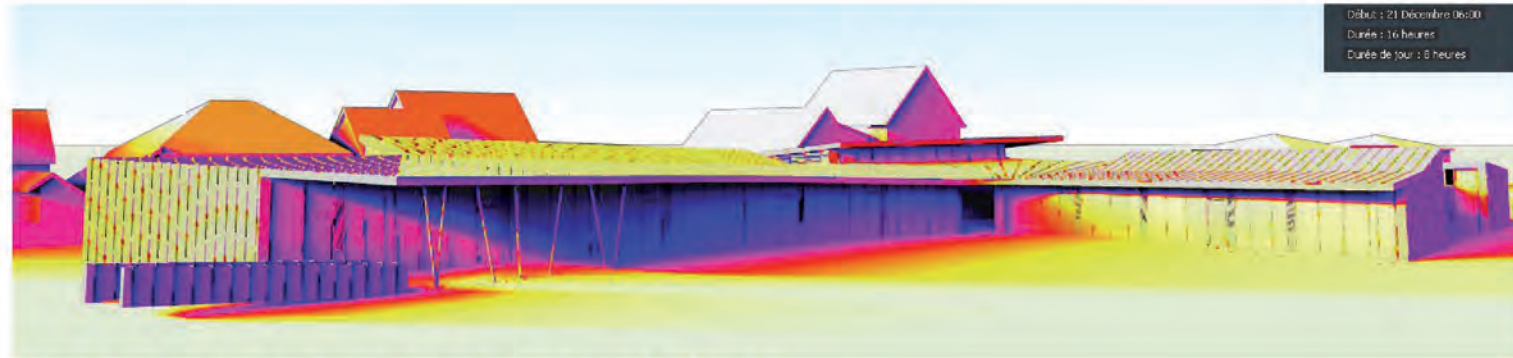
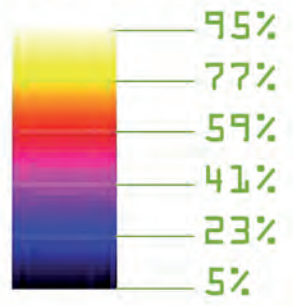
VENTILATION NATURELLE PAR OUVRANTS

ventilation naturelle & confort thermique
schéma des intentions environnementales

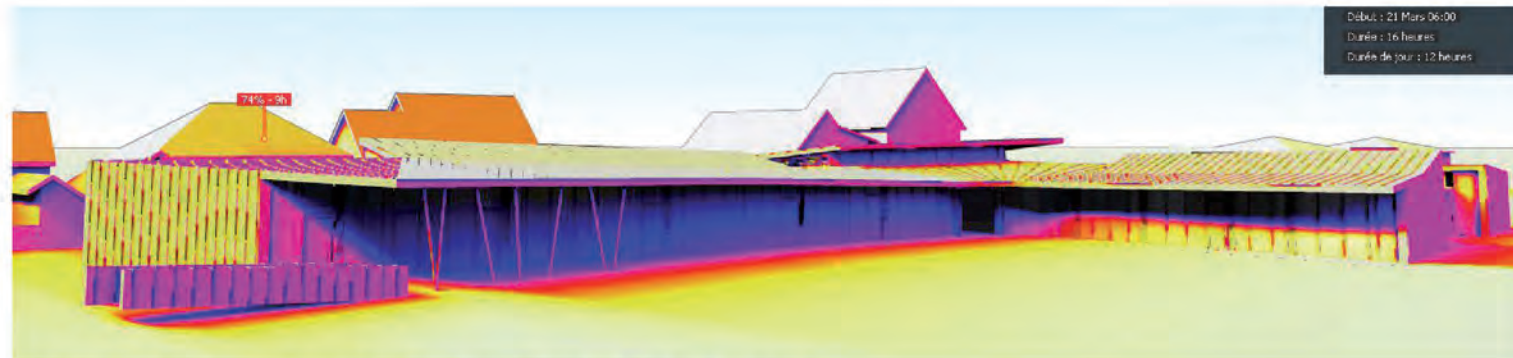


confort visuel & traitement des eaux pluviales
schéma des intentions environnementales

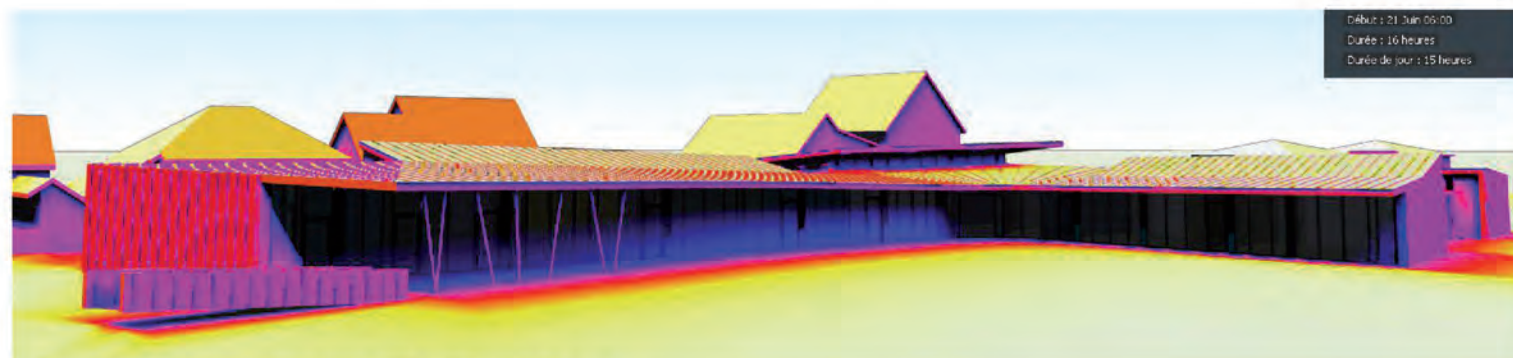
exposition au soleil:



21 décembre - solstice d'hiver



21 mars - équinoxe de printemps
21 septembre - équinoxe d'automne



21 juin - solstice d'été

simulation des ombres portées:
pourcentage d'ensoleillement
direct des façades sur une journée