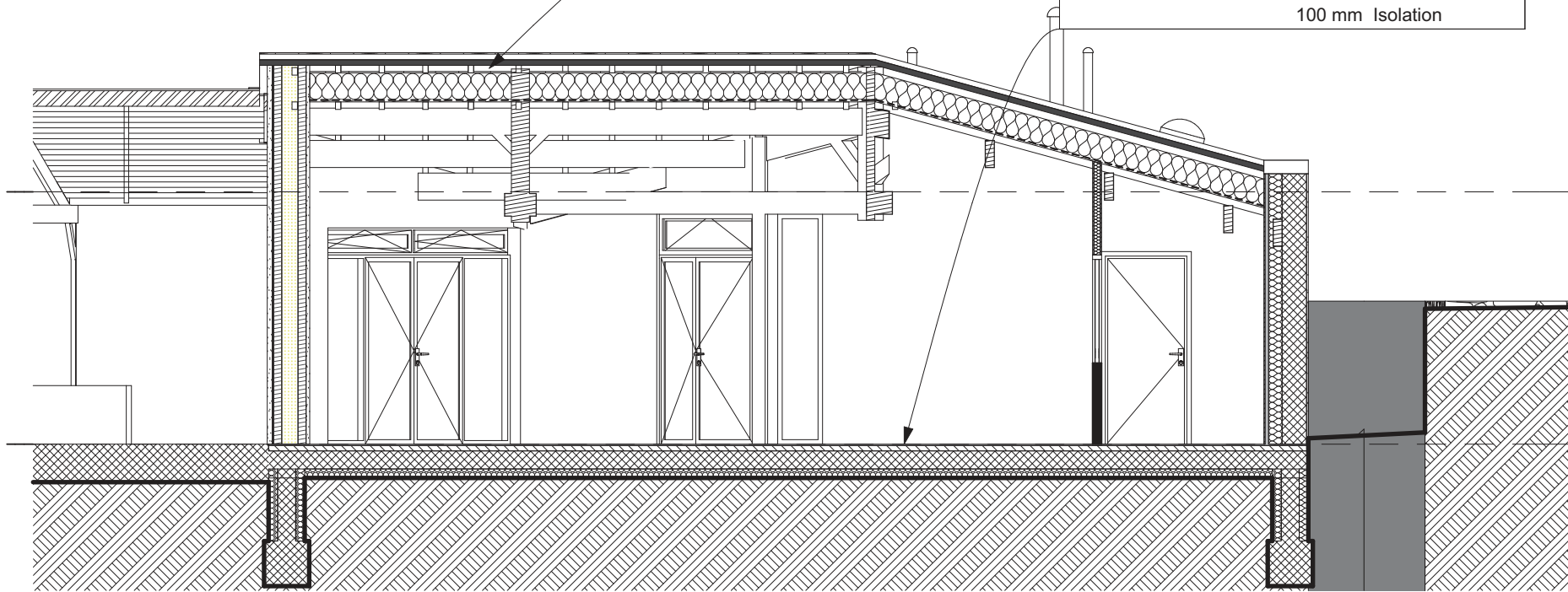


Toiture
60 mm PST + Tuiles
60 mm Support PST
80 mm Chevrons
300 mm Isolation
Pare Vapeur
15 mm Voliges
80 mm Chevrons
300 mm Pannes
Surface 375,16 m ²

Nom	Dalle
Elévation	0 mm
	-375 mm
Dimensions	375 mm
Superficie de surface	329,20 m ²
Liste de couches	15 mm Carrelage
	60 mm Chape
	200 mm Béton
	100 mm Isolation



Cotations altimétriques en mètres
par rapport au niveau de la mer

Hôtel de ville - Viens

Projet

Coupe C - C