

REL
PRE
APS
APD
DPC
DCE → Dossier de Consultation des Entreprises
DET/EXE
AOR

Commune de Vernantes
Restructuration et extension d'un équipement petite enfance
Vernantes - 49

DOCUMENTS GRAPHIQUES

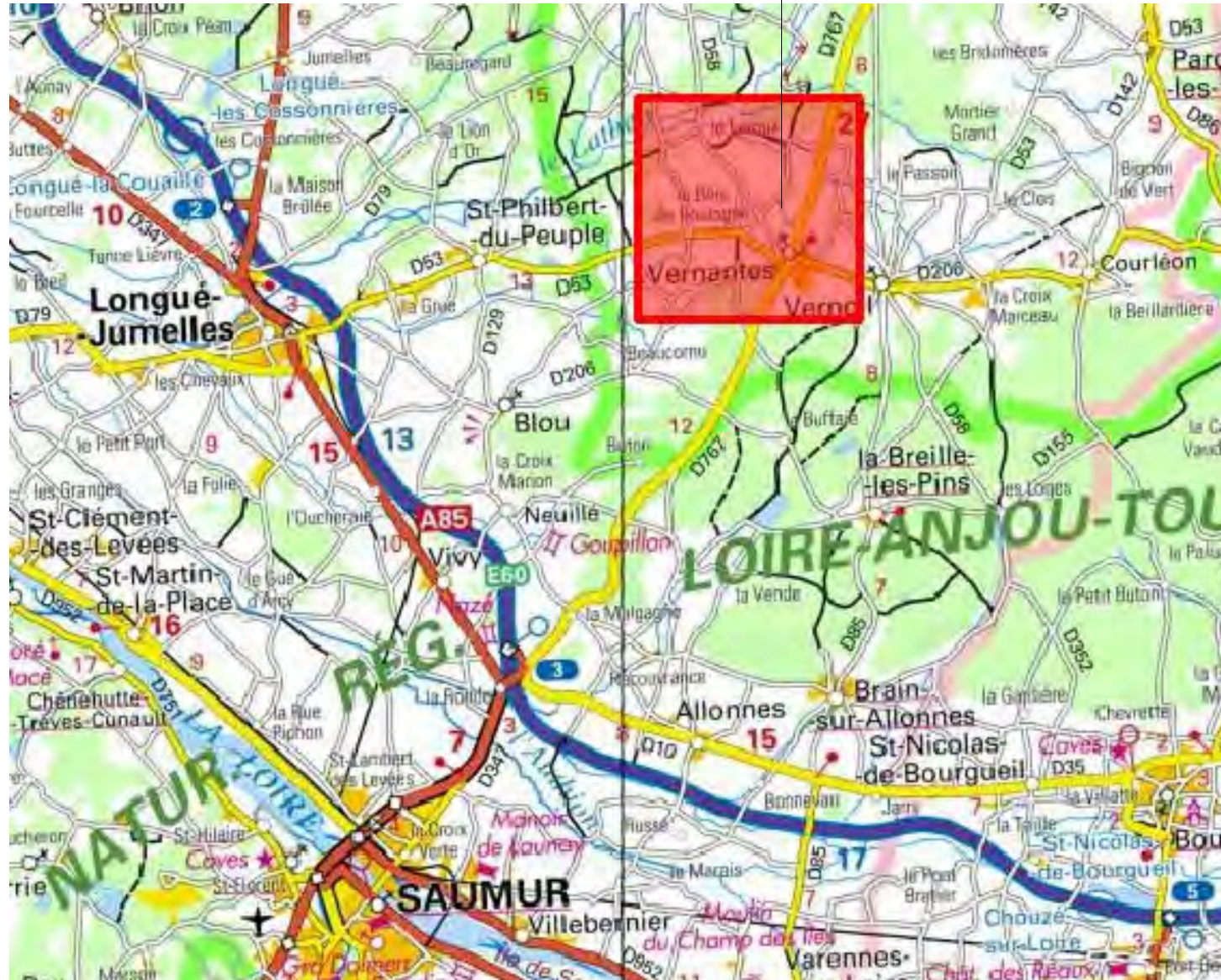


Dossier d'étude
Etat actuel

DCE
daté du 02 Sep. 2016
modifié le
n°501



Rue de Longué
49390 Vernantes



IGN - 1/273000



Parcelle n°179, 277, 278, 279, 340, 341 et 355
Section AB
Superficie : 2075m²

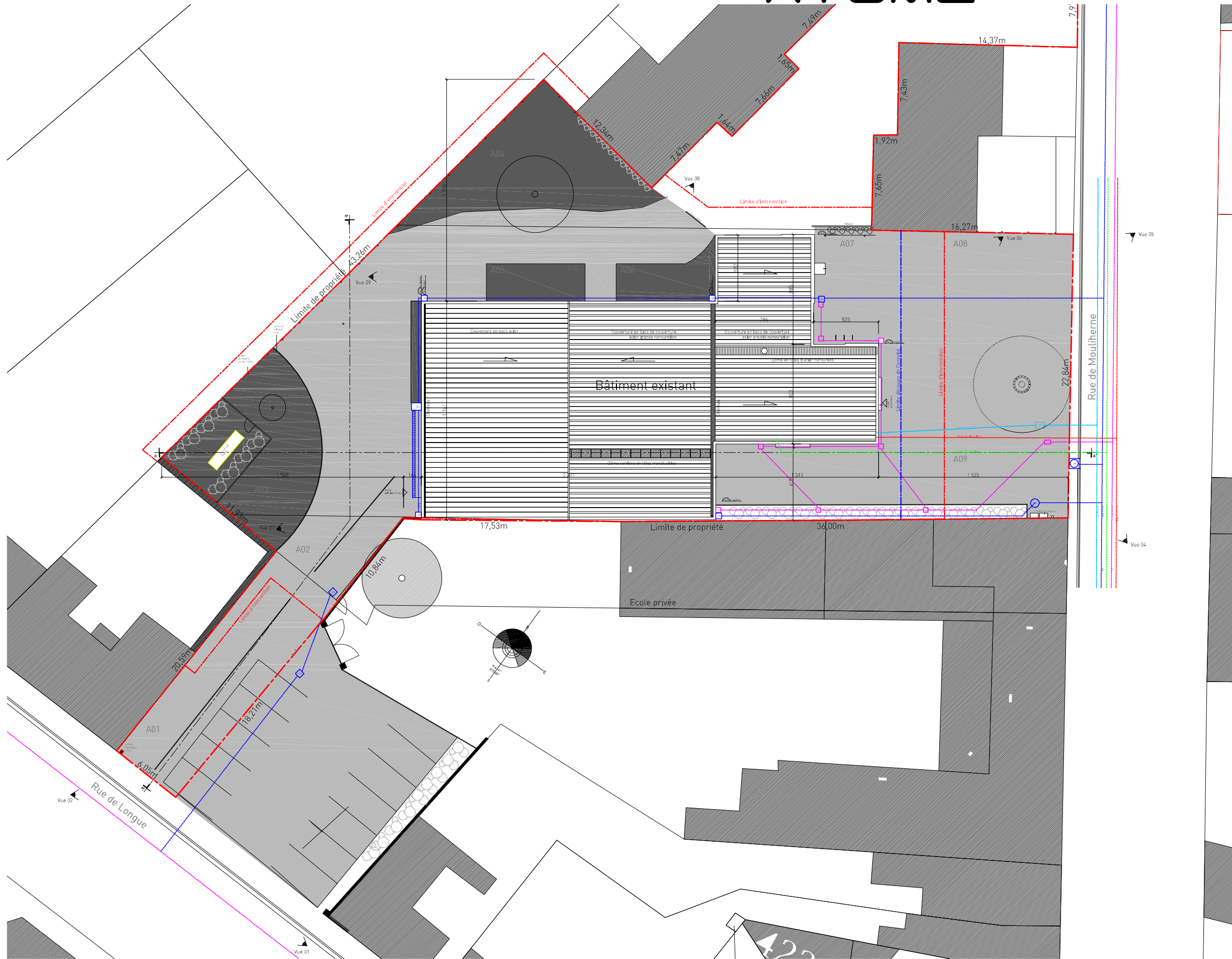


Cadastre - 1/1000

DCE
daté du 02 Sept. 2016
modifié le

Page 01/16

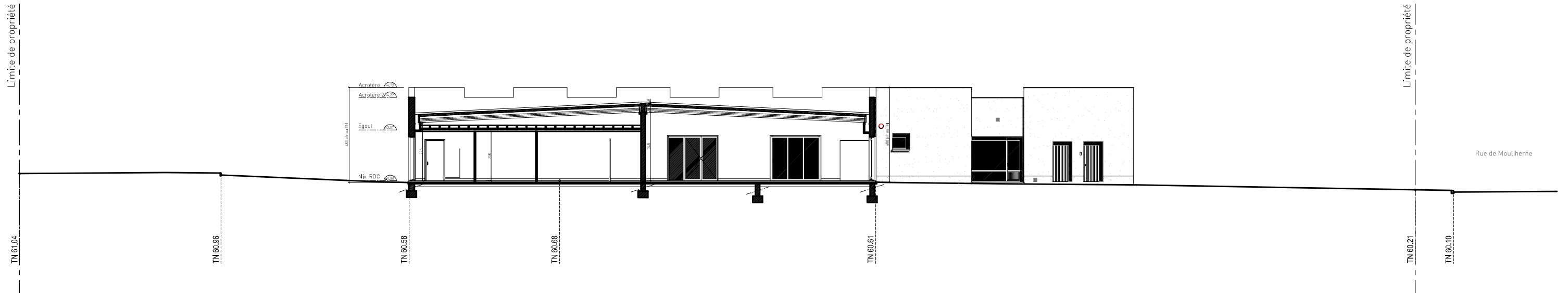
Plan de situation



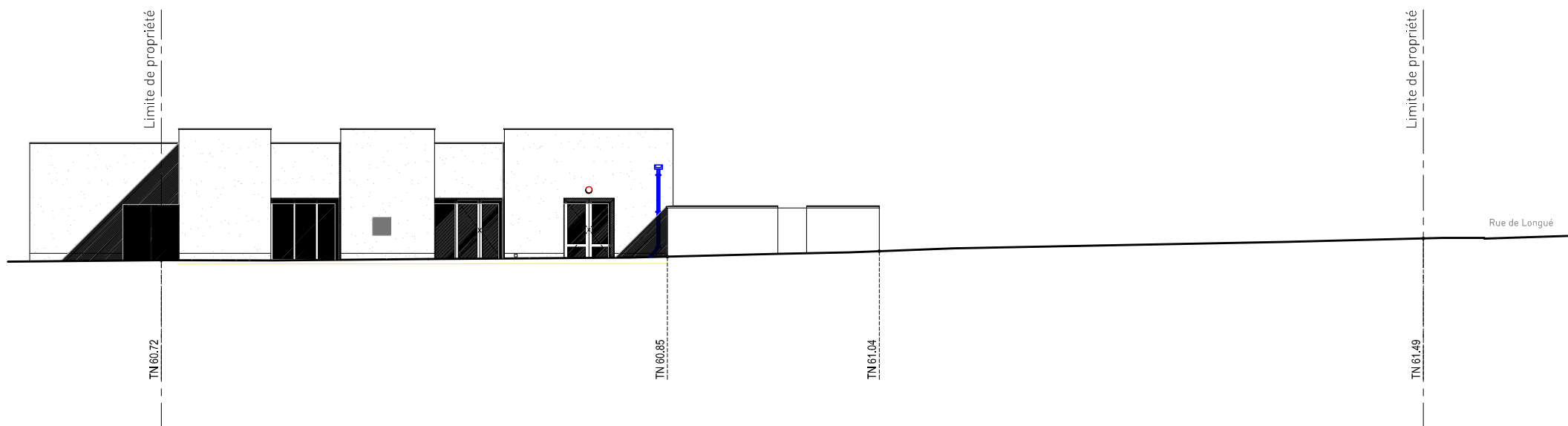
DCE
daté du 02 Sept. 2016
modifié le

Page 02 / 16

PC2 - Plan masse EA I 1/300



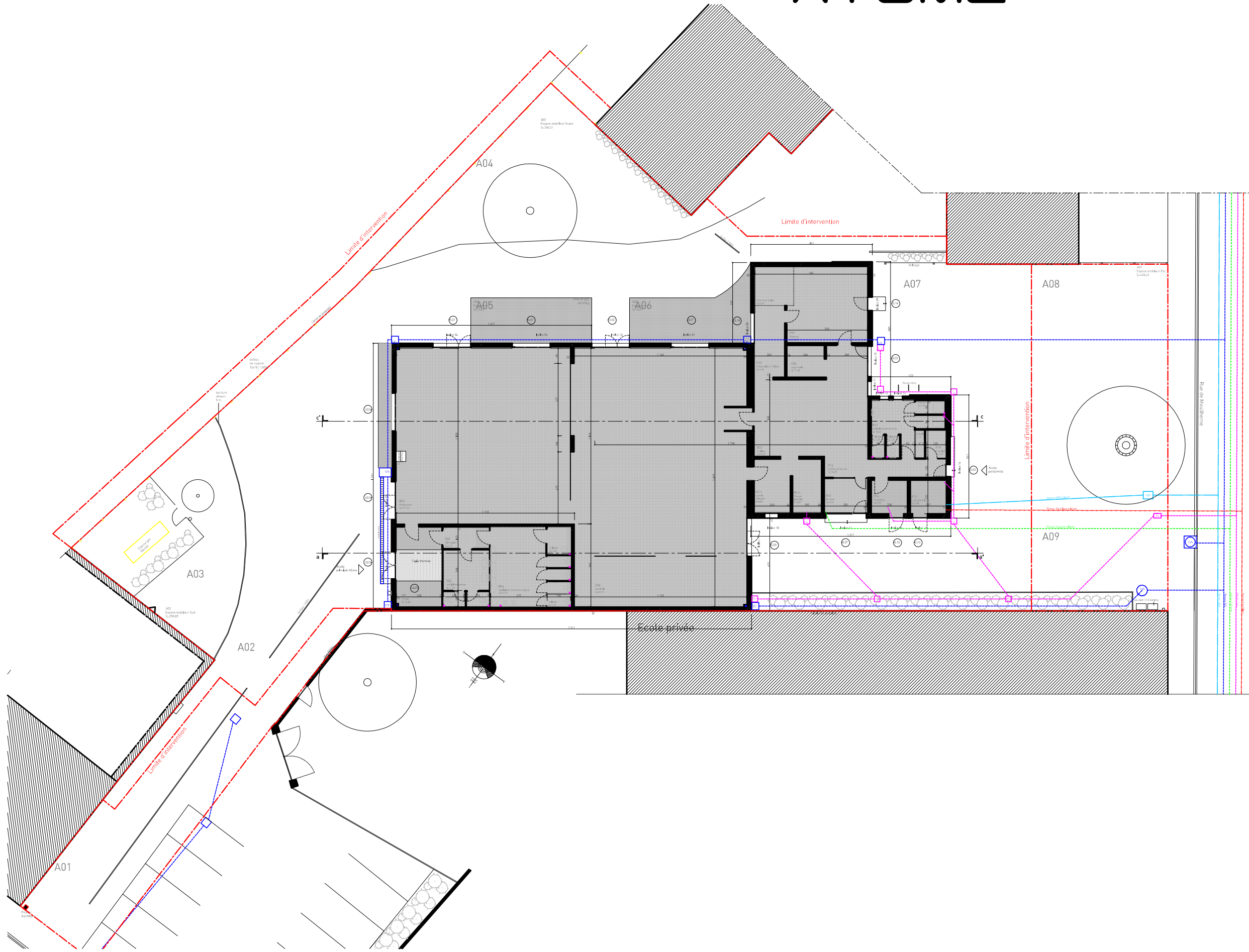
Coupes de profil aa'



Coupes de profil bb'

DCE
 daté du 02 Sept. 2016
 modifié le

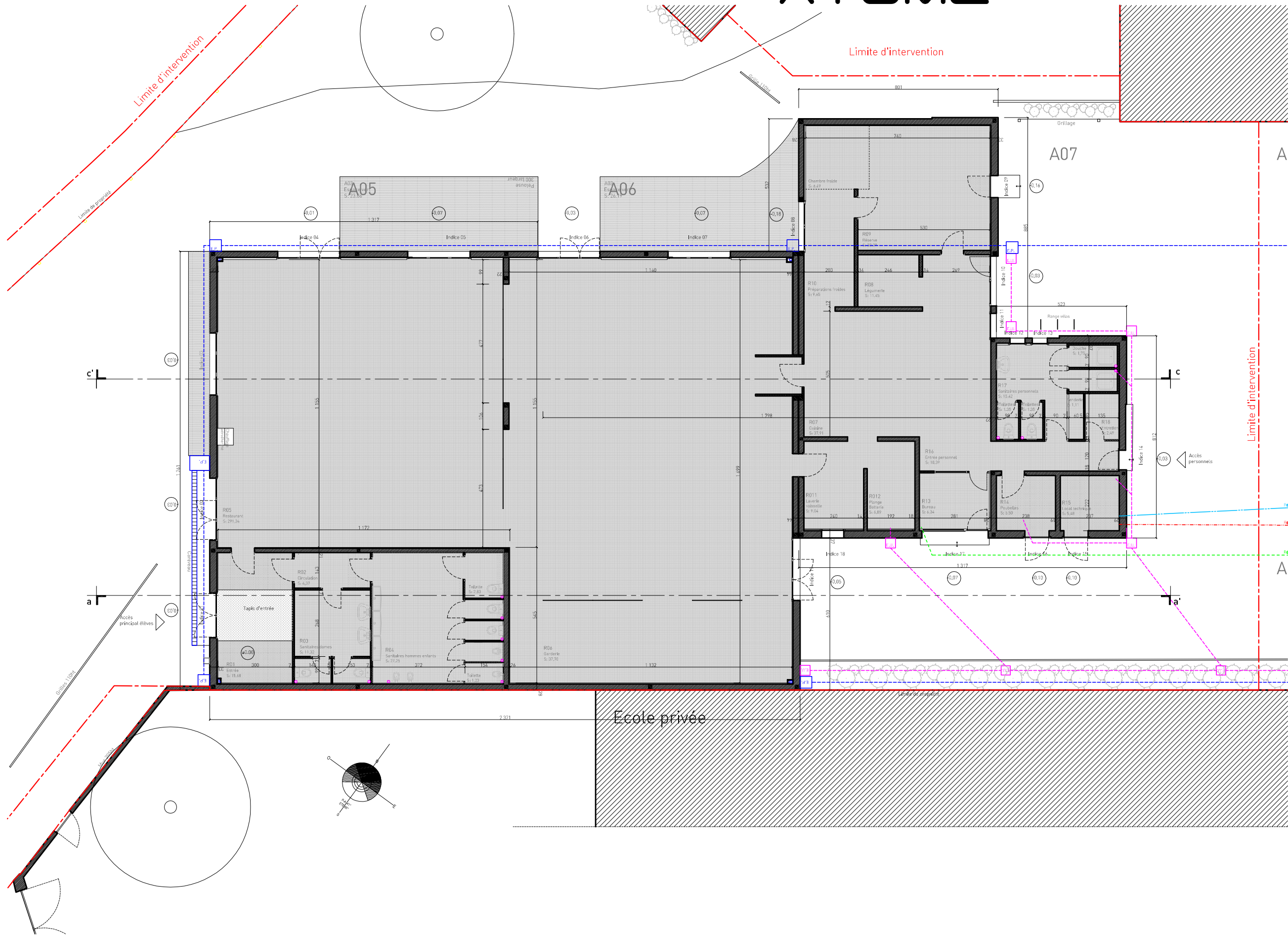
 Page 03 / 16



DCE
daté du 02 Sept. 2016
modifié le

Page 04 / 16

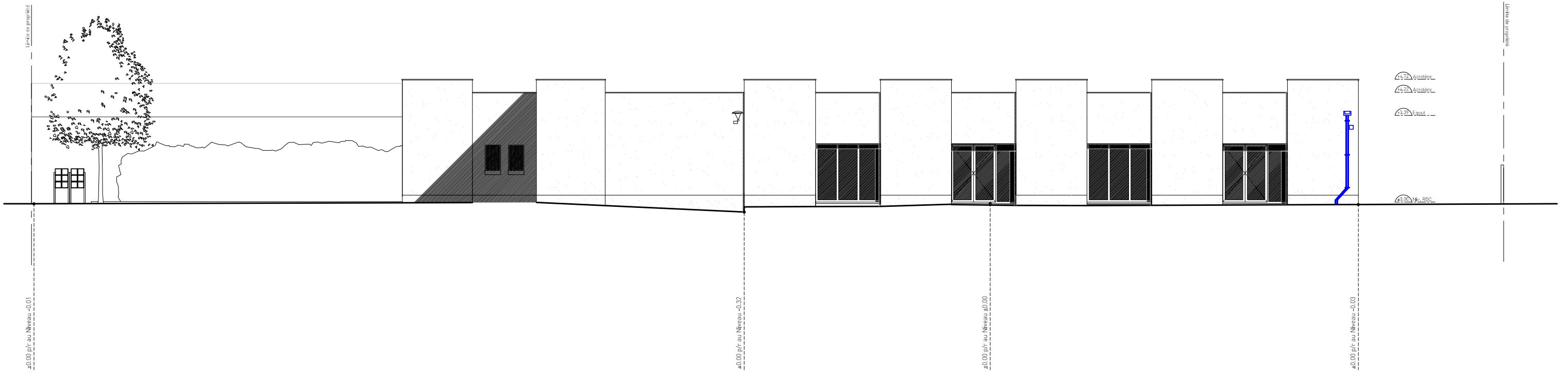
Plan RDC EA I 1/250



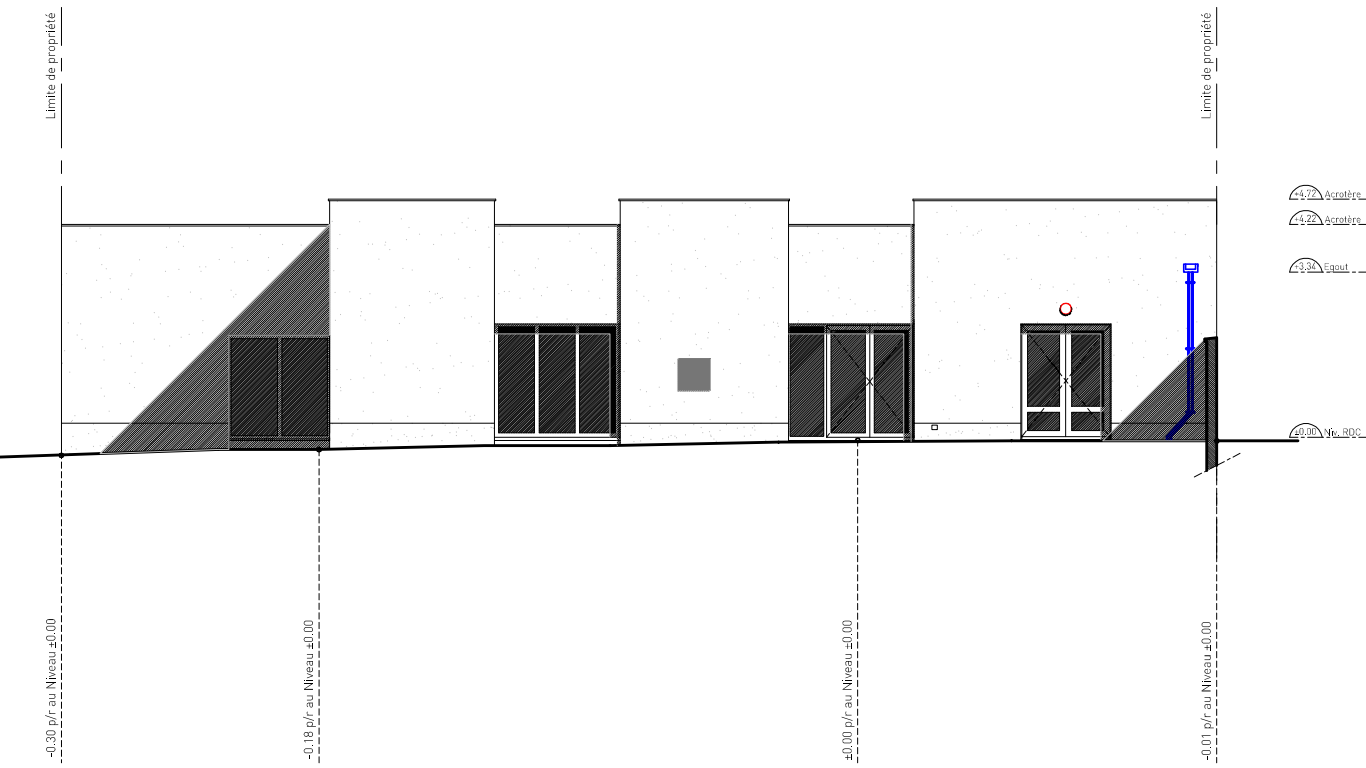
DCE
daté du 02 Sept. 2016
modifié le

Page 05 / 16

Plan RDC EA I 1/150



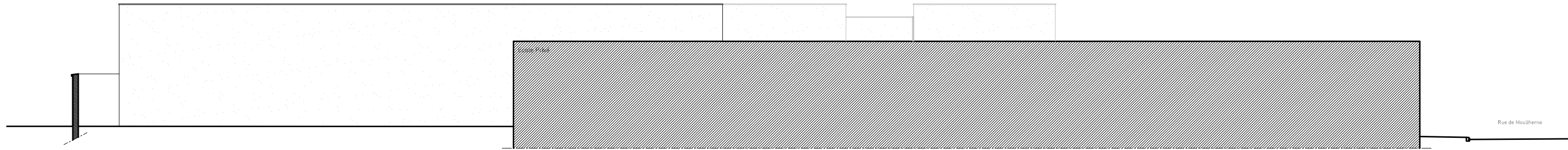
Elévation Nord-ouest



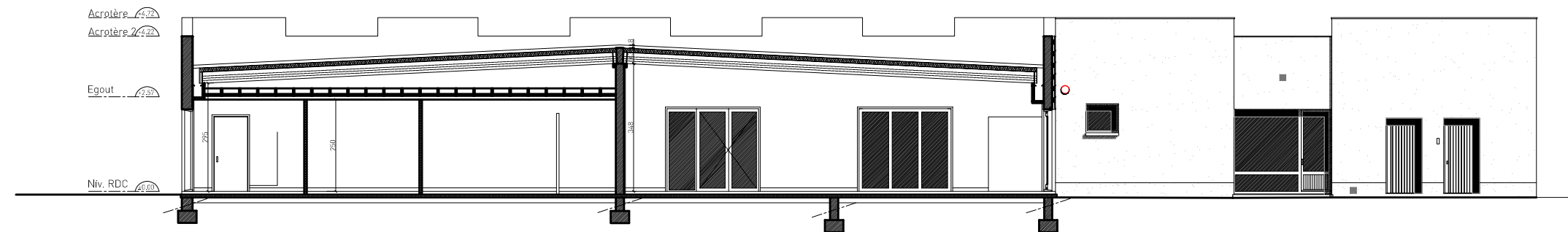
Elévation Sud-ouest

DCE
 daté du 02 Sept. 2016
 modifié le

 Page 06 / 16



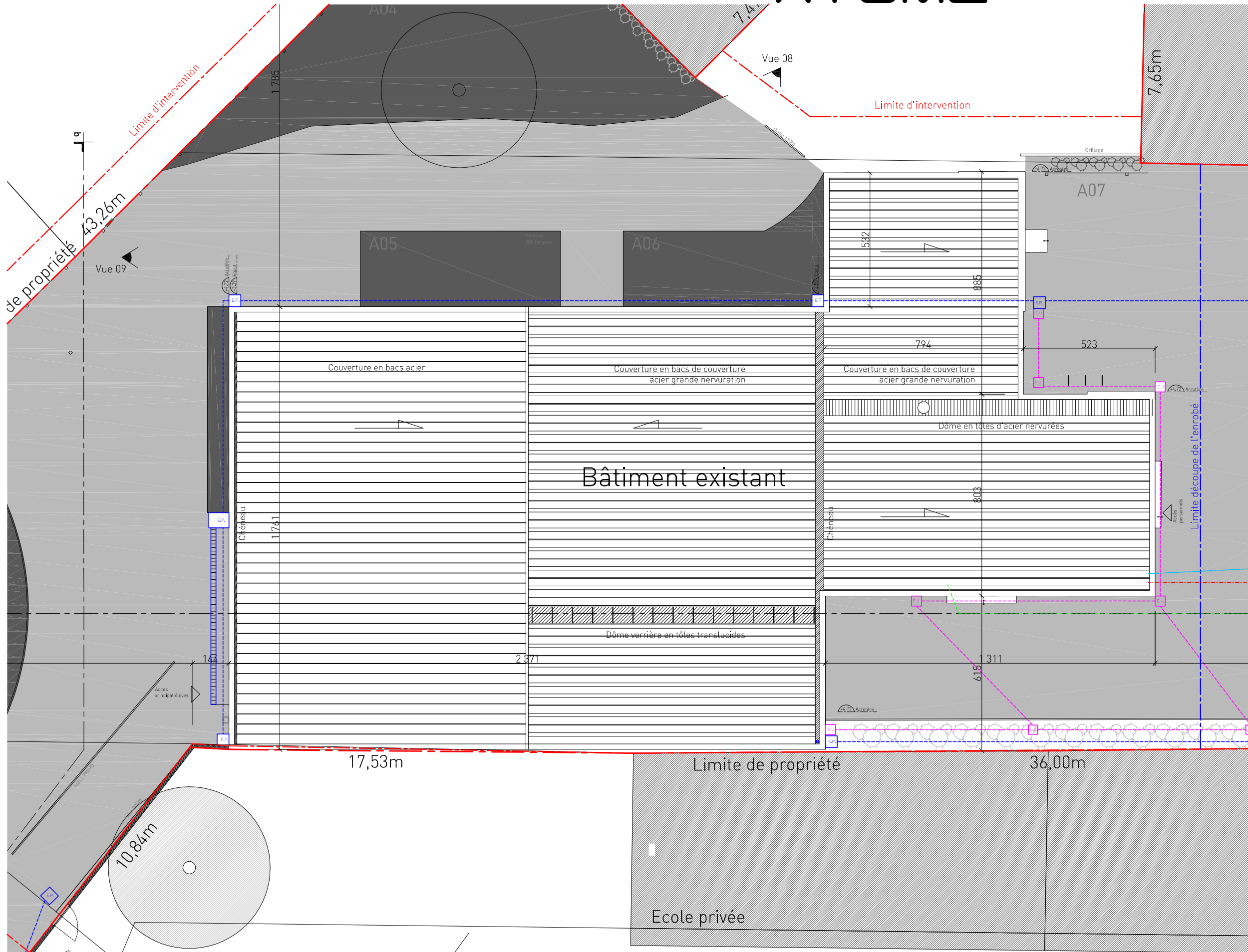
Elévation Sud-est



Elévation Sud-est

DCE
daté du 02 Sept. 2016
modifié le

Page 07 / 16



DCE
 daté du 02 Sept. 2016
 modifié le
 Page 08 / 16

Plan de toiture EA I 1/150



DCE
 daté du 02 Sept. 2016
 modifié le
 Page 09 /16

Localisation des photographies

Sarl d'Architecture
 Ordre National des Architectes S05212
 Siret 44220095200053 APE 71 11Z
 TVA intracommunautaire FR 22 442 200 952 00061
 www.atome-architectes.fr

Pays de la Loire
 Patrick FIOLEAU Architecte dplg
 45bis rue Beaurepaire 49400 SAUMUR
 02 41 52 61 69
 atome.saumur@architectes.org

Bretagne
 Arnaud METTELET Architecte dplg
 14 rue Toulbroch 56400 PLOUGOUMELLEN
 02 97 58 81 37
 atome.vannes@architectes.org



Vue 06 - Vue depuis le parking rue de Mouliherne vers le Sud - Volume cuisine



Vue 07 - Vue la parcelle sur l'élévation Sud-ouest - Accès actuel du bâtiment

DCE
 daté du 02 Sept. 2016
 modifié le

 Page 10 /16



Vue 08 - Vue depuis la parcelle vers Sud - Elévation Nord-ouest



Vue 09 - Vue la parcelle vers le Nord-est sur les élévations Nord-ouest et Sud-ouest

DCE
daté du 02 Sept. 2016
modifié le

Page 11 /16



Vue 01 - Vue depuis la rue de Longue vers l'Ouest



Vue 02 - Vue depuis la rue de Longué vers le Sud-est

DCE
 daté du 02 Sept. 2016
 modifié le

 Page 12 /16



Vue 03 - Vue depuis la rue de Longue - Parcelle n°184



Vue 04 - Vue depuis la rue de Mouliherne vers le Nord



Vue 05 - Vue depuis la rue de Mouliherne vers le Sud

DCE
 daté du 02 Sept. 2016
 modifié le

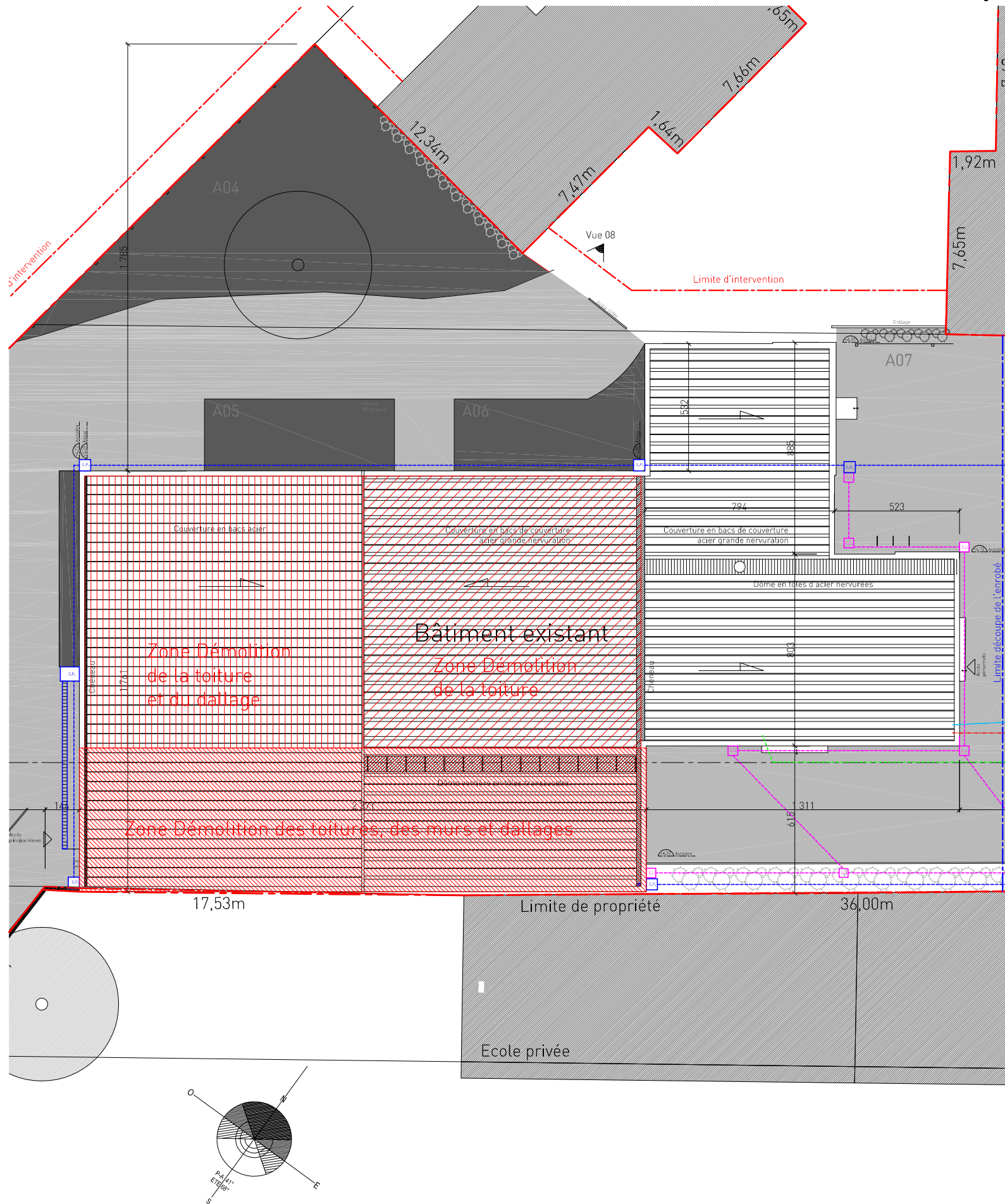
 Page 13 /16

DCE

daté du 02 Sept. 2016
modifié le

Page 14 /16

ANNEXES



Vue 01 - Vue depuis la parcelle vers le Nord-est



Vue 04 - Vue depuis la parcelle vers le Sud-ouest

DCE
 daté du 02 Sept. 2016
 modifié le
 Page 15 /16



DCE
 daté du 02 Sept. 2016
 modifié le
 Page 16 /16

Plan des démolitions