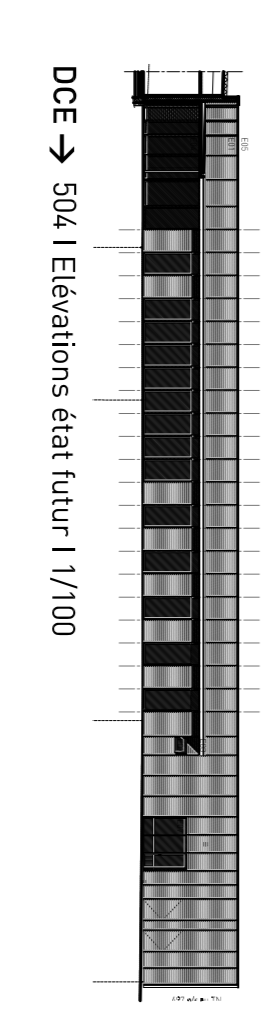


- E01 - Elevations en panneaux bois trois plis Douglas (dimension 65/110h1, pose à chevauchement entre montants lamelle-collé Douglas (lrm. 5/10 entraxe 115) finition saturateur incolore teinte naturelle.
- E02 - Elevations avec TE, enduit organique aspect taloché fm, teinte Gris foncé G60 de chez ParexLanko.
- E03 - Casquette d'entrée avec couverture en tôle d'acier laqué, finition teinte noire Ral 9005 et sous-face en panneaux bois trois plis Douglas, finition saturateur incolore teinte naturelle.
- E04 - Menuiseries aluminium thermolaquées teinte noire Ral 9003 aspect sable, double vitrage clair.
- E05 - Couverture en tôle d'acier laqué, finition teinte noire Ral 9005.
- E06 - Clôtures en tubes d'acier laqué, section rectangulaire 5/10/170h1 entraxe 15cm, finition teinte noire Ral 9005, ou en option remplacement des menuiseries aluminium thermolaquées teinte noire Ral 9005 aspect sable, double vitrage clair.
- E08 - Letrages en acier laqué, finition teinte noire Ral 9005.

**ATOME**  
 Sarl d'Architecture Architecte 55912  
 Site 44270500008 APE 71 11Z  
 www.atome-architecte.fr

Patrick FOULEAU  
 Architecte d'ing  
 43bis rue Beauverrière  
 T 02 41 52 61 69  
 F 02 41 50 06 13  
 p.fouleau@atome-architecte.org

Arnould METTEL ET  
 Associés  
 14 rue de Valenciennes  
 T 02 47 60 10 81  
 F 02 47 60 10 81  
 atome.vermeil@architecte.org



**ISO225**  
 Commune de Vernantes  
 Restauration et extension d'un équipement petite enfance  
 Vernantes - 49  
 Plan de septembre 2014  
 modifié le 21/07/2017

REL  
 PRE  
 AFS  
 APD  
 DFC  
 DCE -> Dossier de Consultation des Entreprises  
 DET/MSA  
 AOR