

Restaurant périscolaire de Vernantes

Surface en m²

Legende : Dénomination des pièces

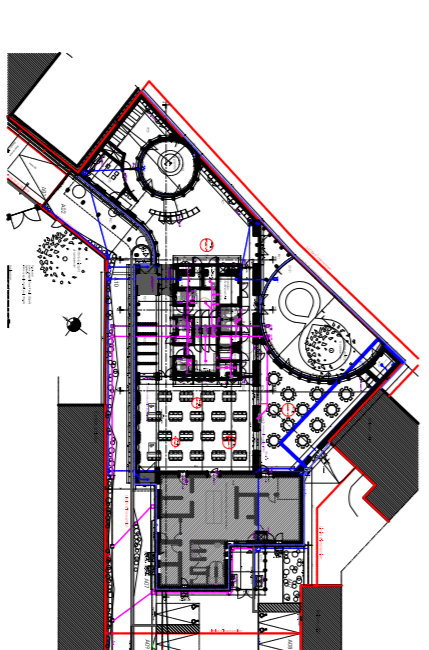
Espaces	Fonctionnement cuisine (existant)	Surface
R29	Espace foncionnement cuisine	152,38
∑/Total		152,38
Locaux communs		
R01	Hall d'entrée	34,74
R02	Vestiaires enfants	13,57
R03	Sanitaire public homme	3,26
R04	Sanitaire handicapé enfants	5,32
R05	Sanitaire public femme	3,26
R06	Sanitaire enfants garçons	14,29
R07	Sanitaire enfants filles	14,29
R09	Local TOBT	0,80
R10	Vestiaires hommes	3,76
R11	Sanitaire handicapé homme	3,76
R12	Sanitaire handicapé femme	3,53
R13	Local central de traitement d'air	3,53
R14	Circulation	8,50
R15	Circulation	20,40
∑/Total		135,21
Accueil périscolaire		
R16	Rangements	0,75
R17	Rangements	1,19
R18	Local entretien D2	3,95
R19	Local de stockage	5,27
R20	Office	1,12
R21	Espaces d'activités	125,34
R22	Bureau	14,85
R23	Espaces d'activités spécifique - salle de repos	32,44
∑/Total		187,01
Espaces de restauration		
R08	Local entretien réfectoire élémentaire	3,21
R24	Réfectoire élémentaire	150,87
R25	Rangements	2,29
R26	Office	0,40
R27	Réfectoire maternelle	110,34
R28	Rangements	1,98
∑/Total		269,31
Total surface utile		743,91

Extérieurs	Surface	
EX.01	Cour	127,72
EX.02	Patio	37,77
P01	Patio	15,73
R30	Rangement jeux extérieurs	7,05
P02	Avant entrée	38,91
P03	Avant Réfectoire élémentaire	4,97
EX.03	Local technique extérieur	20,85
∑/Total		253,00

ATOME

Sart d'Architecture Architectures 45922
Site: 44270500008 APE 71 11Z
www.atome-architectes.fr

Partikel FOU LEAU
Architecte d'élég
45bis rue Beauvau
T 02 41 52 61 69
F 02 41 50 04 13
atome@atome-architectes.org
www.atome-architectes.org



DCE → 503 I Plan RDC état futur 1/100

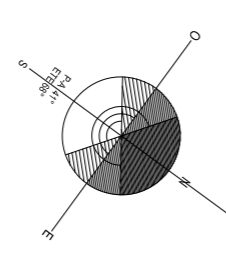
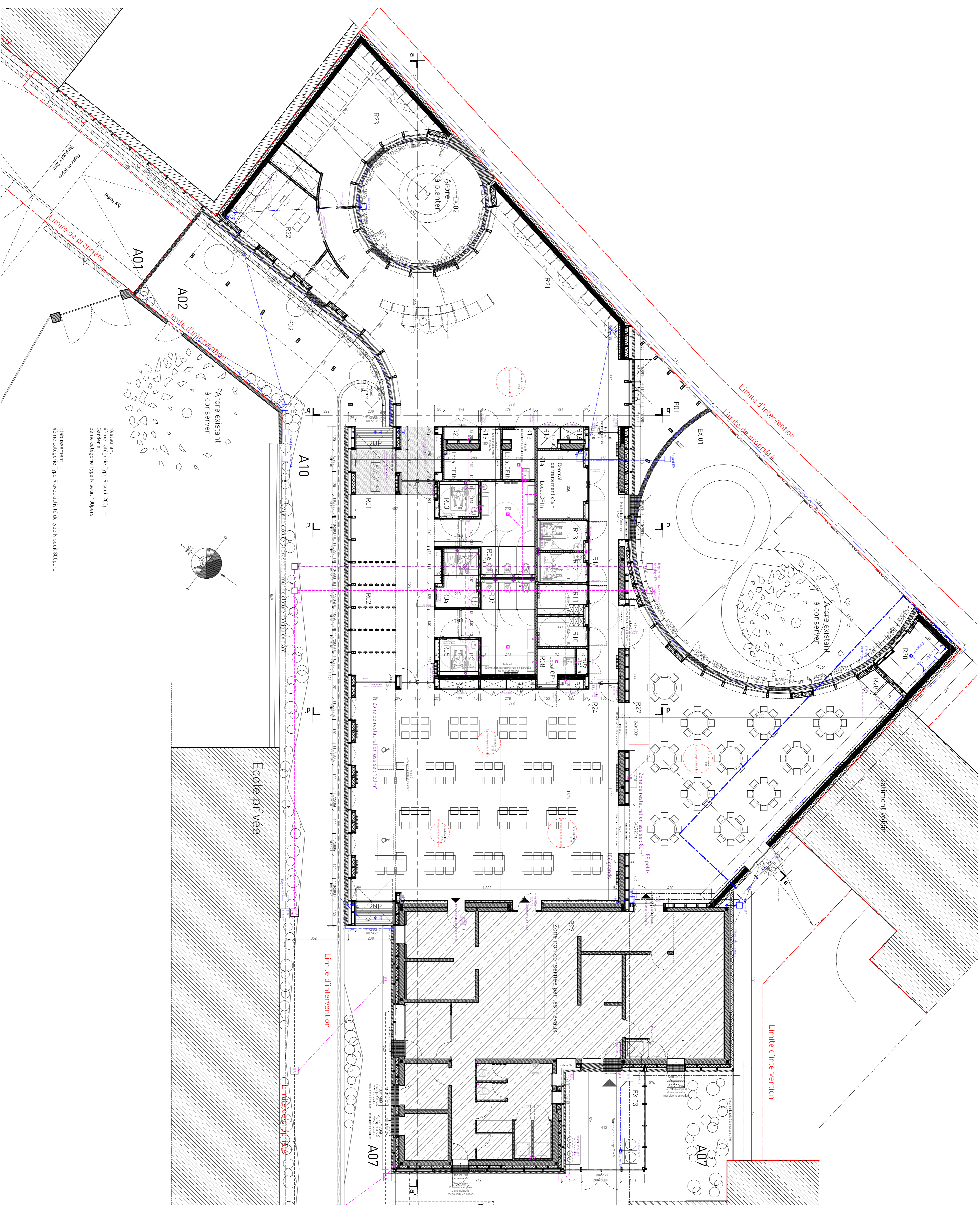
ISO225

Commune de Vernantes

Restauration et extension d'un équipement petite enfance
Vernantes - 49

Préparé le 02 Septembre 2014
modifié le 21/07/2017

- REL
- PRE
- AF5
- AFD
- DFC
- DCE → Dossier de Consultation des Entreprises
- DETMISA
- AGR



Restaurant
Annexe périscolaire Type B saull 200pers
Garde-manger
Séjour catégorisé Type M saull 100pers

Etablissement
demeure catégorisé Type R avec activité de type M saull 200pers

Ecole privée

Bâtiments voisins