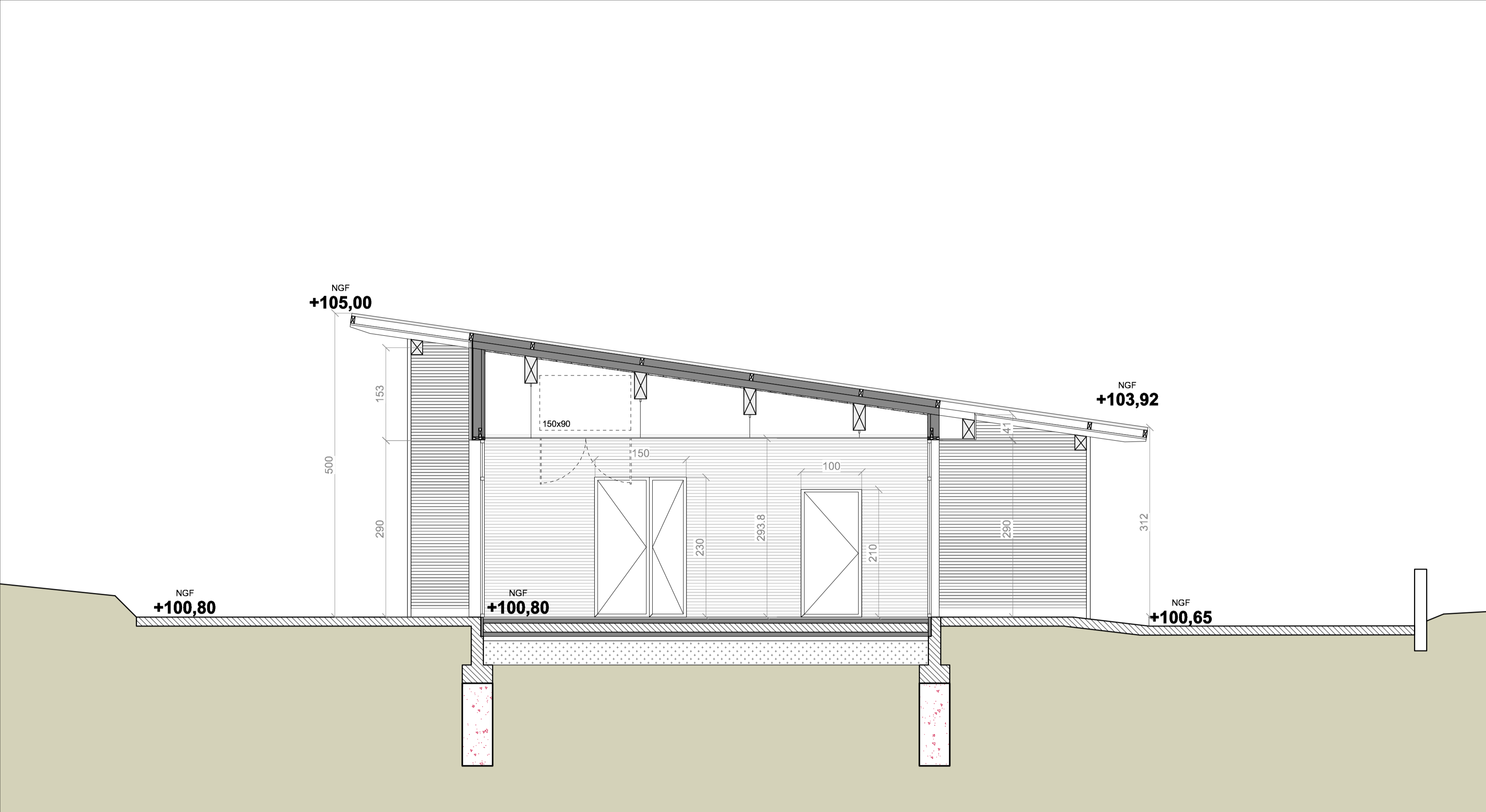


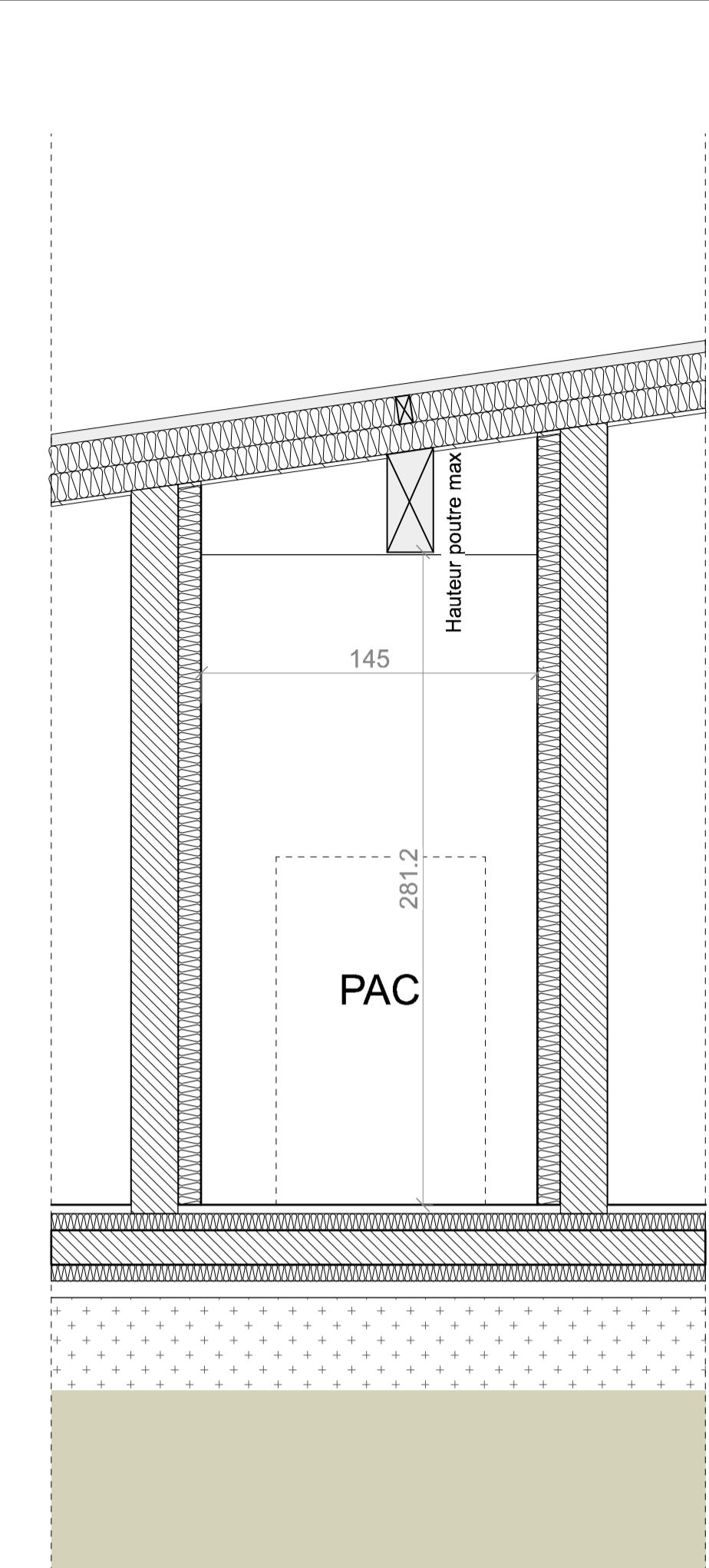
Département de l'Hérault
Commune de "LES MATELLES"
 Chemin des Asphodèles
 Section AP 193

**CONSTRUCTION D'UNE
 MÉDIATHEQUE**
 Dossier EXE
PLAN RDC

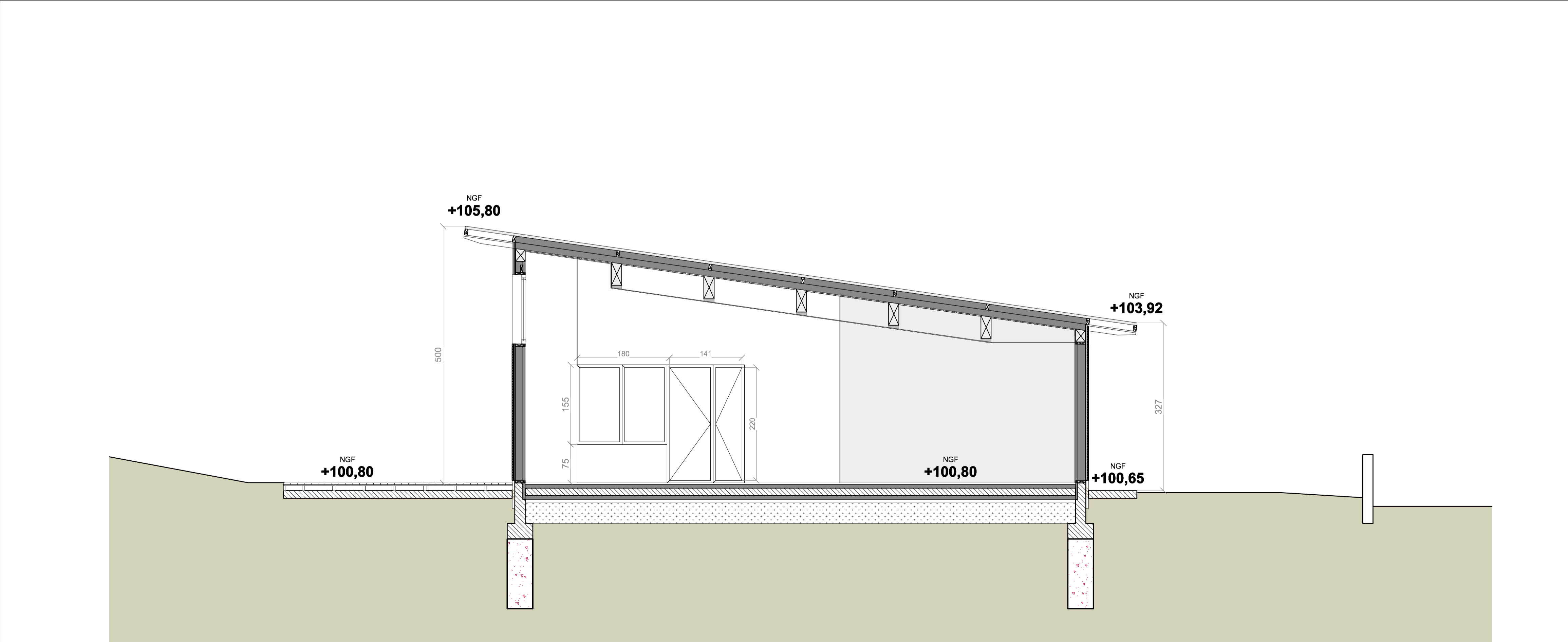
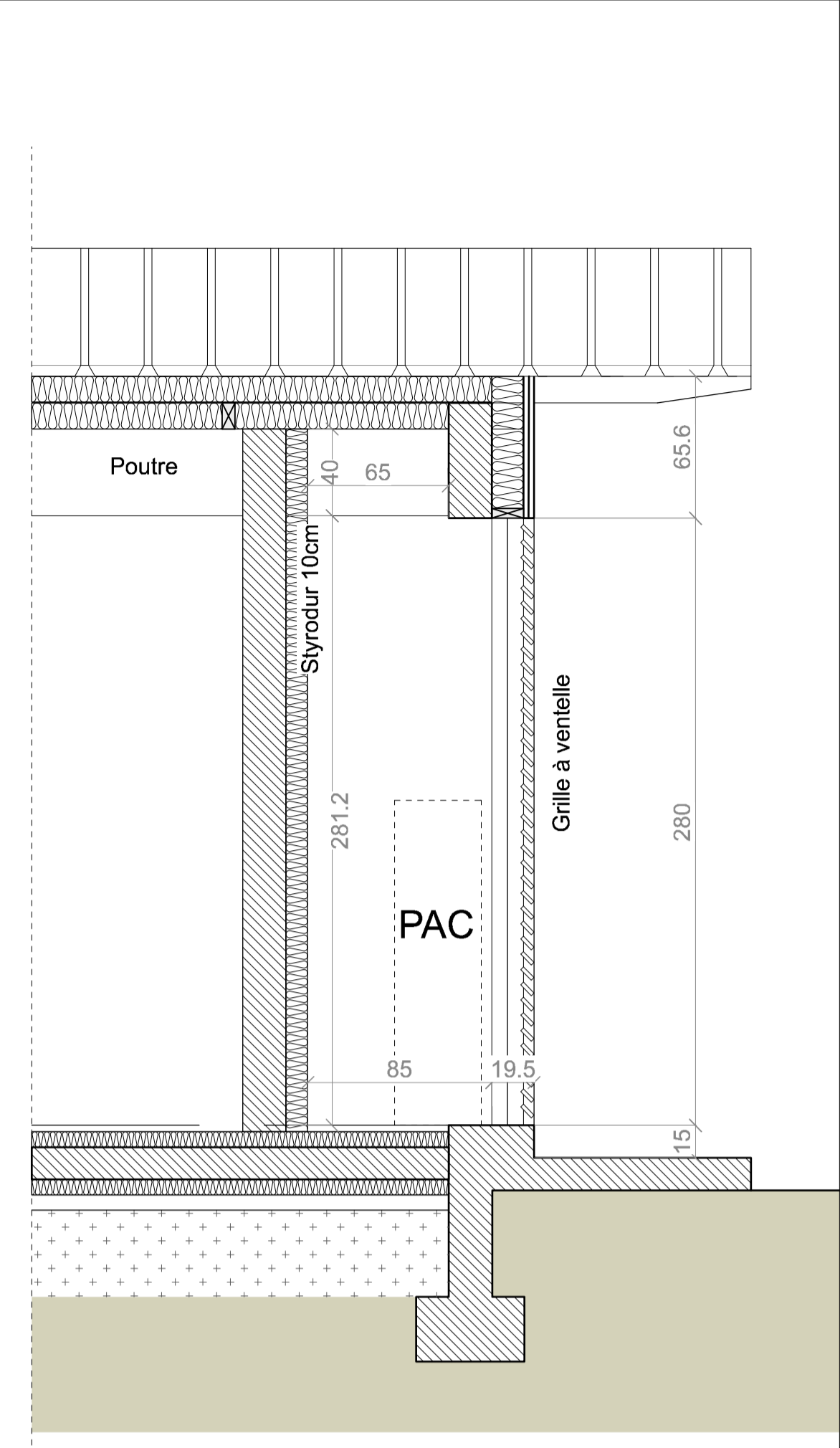
ESQ	APS	APD	PC	DCE	EXE	DOE	EXE
JANVIER 2017							Échelle : 1:50



COUPE AA



DÉTAIL LOGETTE PAC-ONDULEUR



COUPE BB

Département de l'Hérault
Commune de "LES MATELLES"
 Chemin des Asphodèles
 Section AP 193

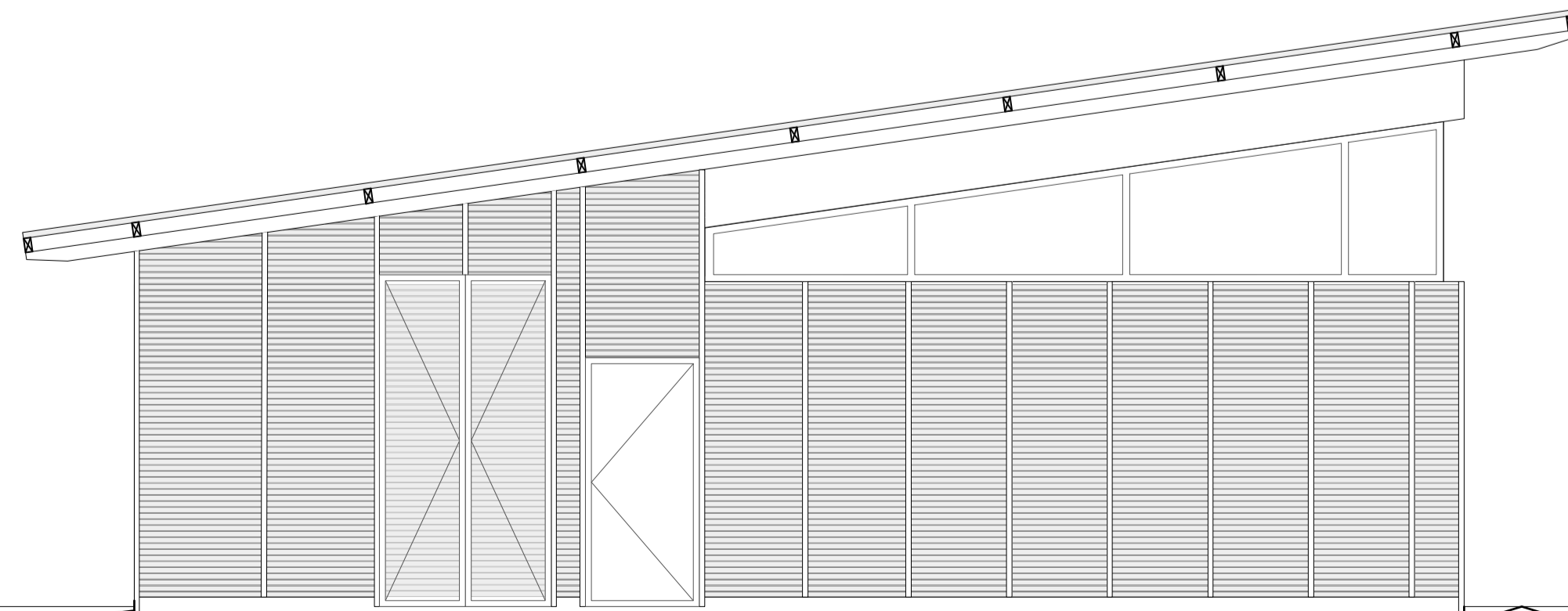
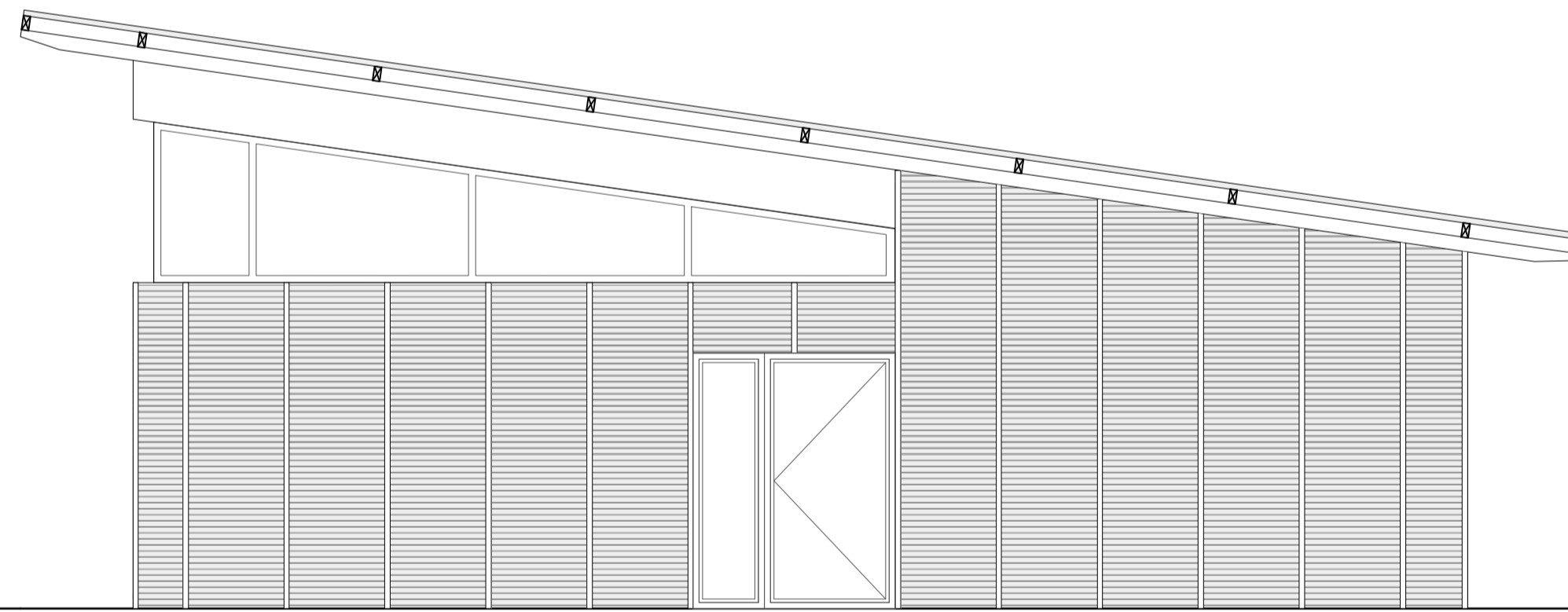
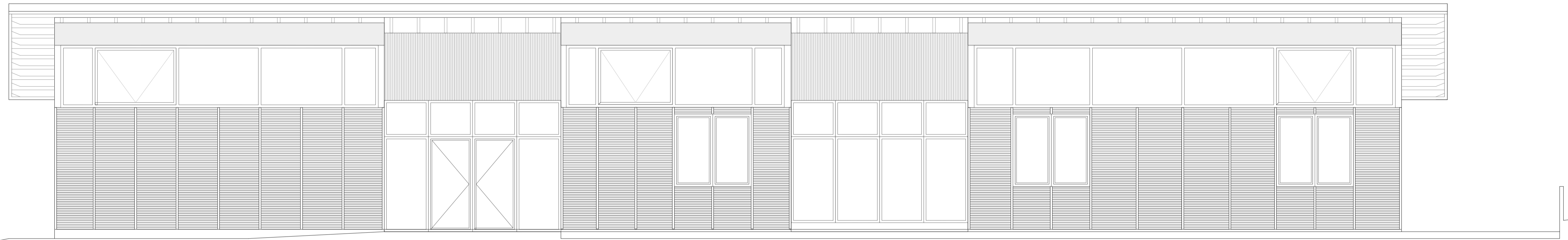
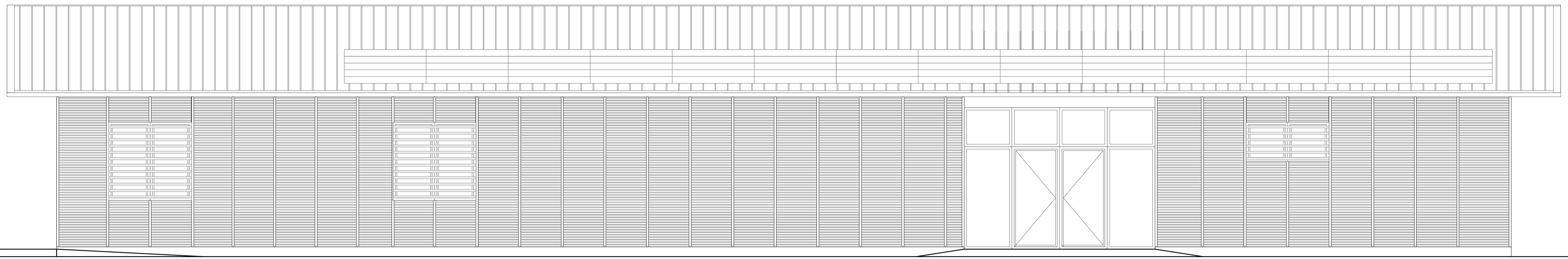
**CONSTRUCTION D'UNE
 MÉDIATHEQUE**
 Dossier EXE

COUPES TRANSVERSALES

ESQ	APS	APD	PC	DCE	EXE	DOE	EXE
Dates						Modifications	
.....						Échelle : 1:50	
.....						Date	
.....						Janvier 2017	

MAÎTRE D'OUVRAGE
 MAIRIE DES MATELLES
 70, Avenue du val de Montferrand
 34270, LES MATELLES

MAÎTRE D'OEUVRE
 DROP INGÉNÉRIE
 652, rue de la Jasse Maurin,
 34070, MONTPELLIER



Département de l'Hérault
Commune de "LES MATELLES"
 Chemin des Asphodèles
 Section AP 193

**CONSTRUCTION D'UNE
 MÉDIATHEQUE**
 Dossier EXE

FAÇADES

ESQ	APS	APD	PC	DCE	EXE	DOE	EXE	
Dates						Modifications		Échelle : 1:50
.....							Date Janvier 2017
.....							

MAÎTRE D'OUVRAGE

MAIRIE DES MATELLES
 70, Avenue du val de Montferrand
 34270, LES MATELLES

MAÎTRE D'OEUVRE

DROP INGÉNÉRIE
 652, rue de la Jasse Maurin,
 34070, MONTPELLIER