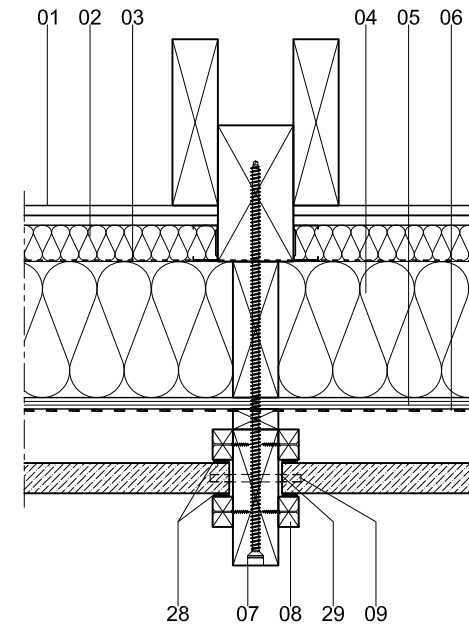
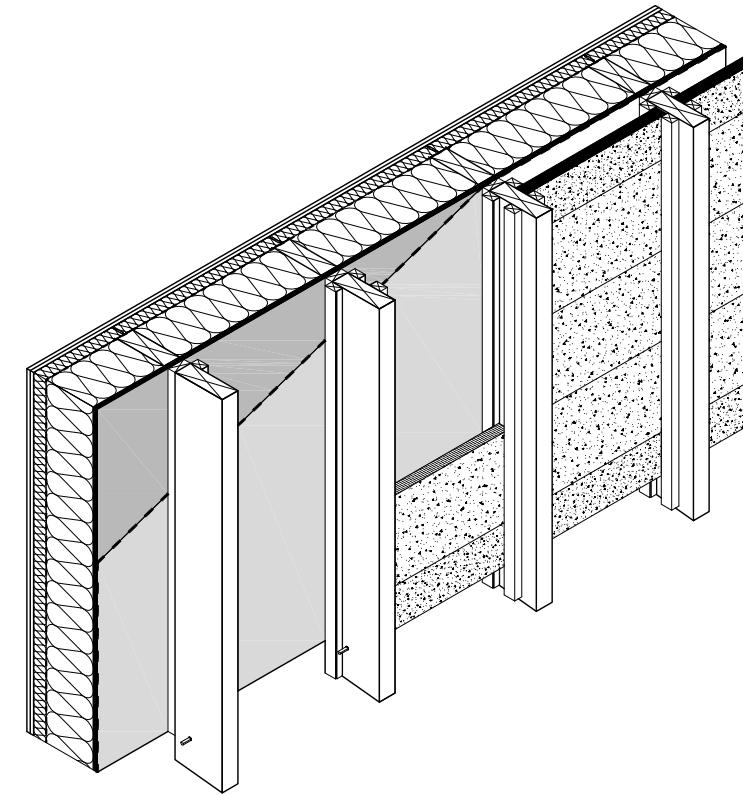
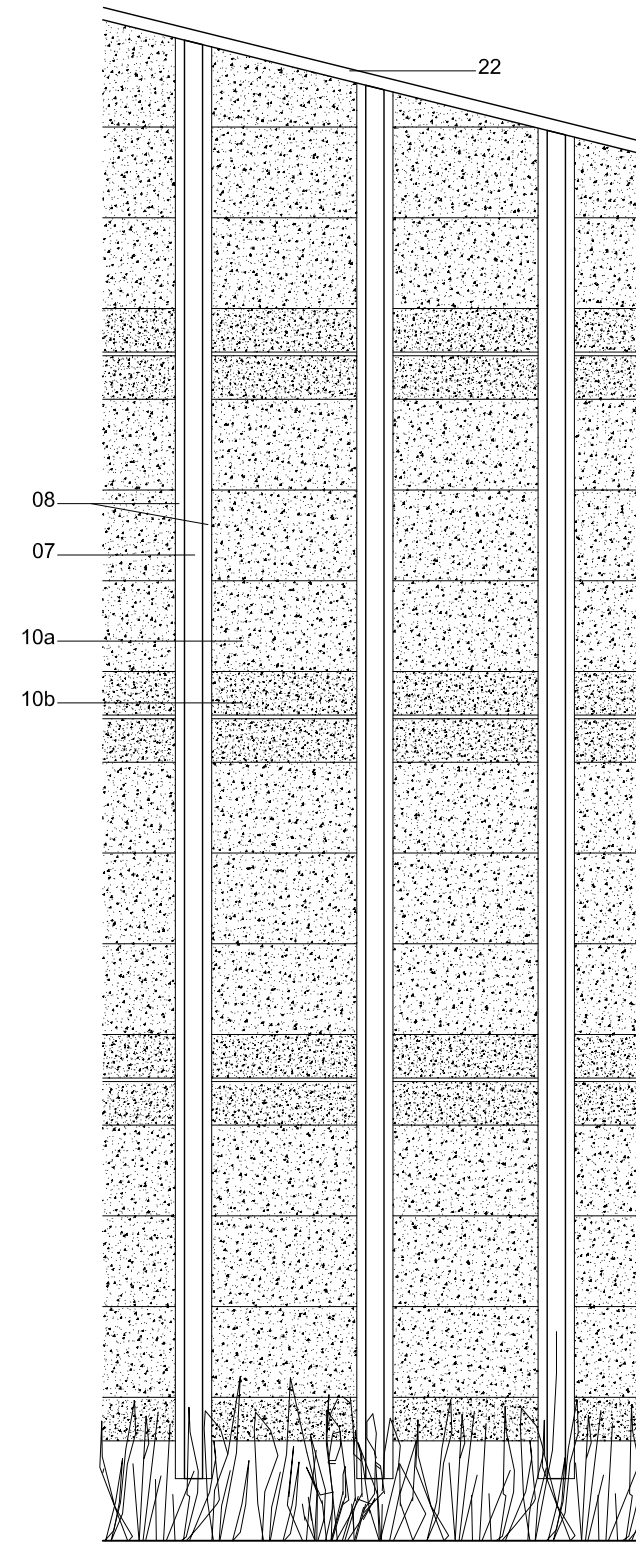
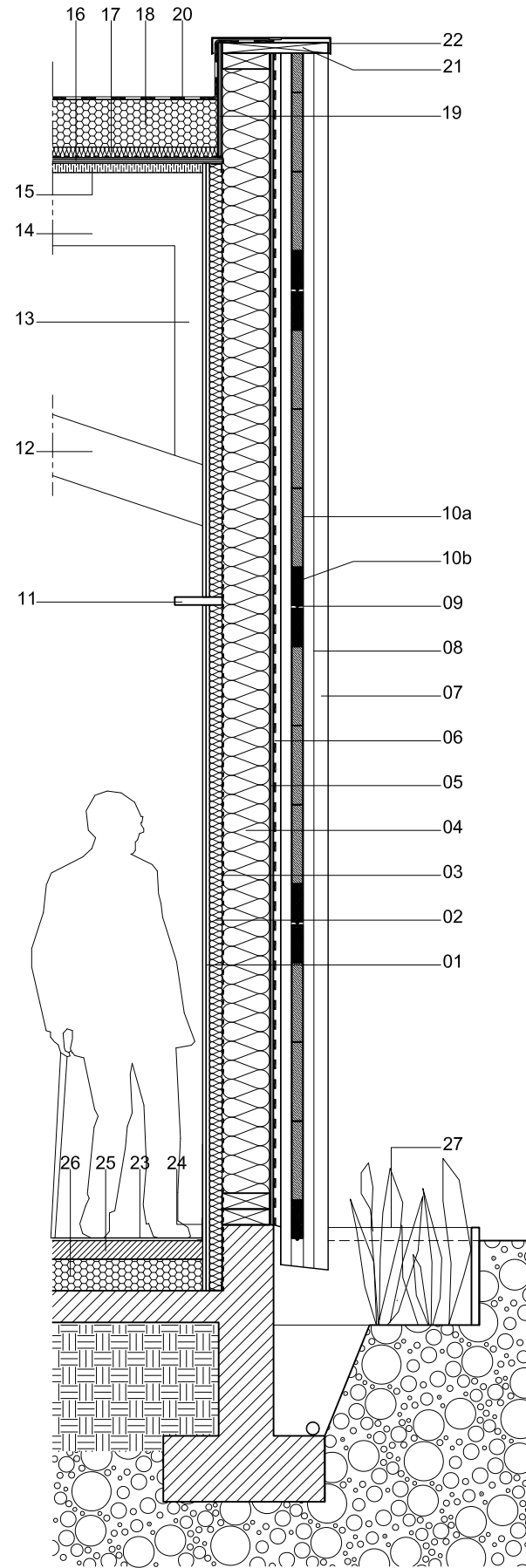


## Coupe, élévation et détails sur mur en pignon



- 01 - Doublage 2 plaques de plâtre 13mm sur ossature métallique
- 02 - Isolant 48 mm entre montants métalliques
- 03 - Pare-vapeur Majpell 25 (Siga)
- 04 - Ossature bois 60x180mm épicéa C24 traité classe 2 + isolant laine de verre 180mm
- 05 - Voile travaillant panneau de particules P5 (Durelis)
- 06 - Pare-pluie résistant aux UV Traspir UV 210TT (Rothoblaas)
- 07 - Ossature bois rapportée 60x180mm C24 pin traité classe 4
- 08 - Tasseau bois 40x27mm C18 pin traité classe 4
- 09 - Goupille métallique Ø 10mm
- 10a - Plaque de pierre de Savonnières (Meuse) 530x300mm ép. 40mm
- 10b - Plaque de pierre de Coulmier (Bourgogne) 530x144mm ép. 40mm
- 11 - Tablette bois ép. 27mm
- 12 - Planches moisantes bois 60x220mm
- 13 - Montant bois massif 100x180mm
- 14 - Arbalétrier bois 320x100mm

- 15 - Panneaux acoustiques bois 35mm
- 16 - Panneau support étanchéité 22mm
- 17 - Isolant ép. 40mm + pare-vapeur
- 18 - Isolant polystyrène ép. 180mm
- 19 - Panneau support d'étanchéité 18mm
- 20 - Membrane d'étanchéité monocouche
- 21 - Planche bois ép. 40mm
- 22 - Couvertine métallique
- 23 - Sol souple linoléum
- 24 - Remontée de sol souple en plinthes
- 25 - Chape béton sur complexe de plancher chauffant ép. 70mm
- 26 - Isolation ép. 120mm
- 27 - Bordures bois
- 28 - Double joint EPDM cellulaire (EPC 42) 20x5mm comprimé à 3mm
- 29 - Jeu de 5mm pour pose et dépose aisée + dilatation et ventilation