

REUGNY / « Les vignes de la côte »
Conception et réalisation de 8 logements individuels



Avant-projet

09 Septembre 2016

VIVRE ECO Construction



Agence de Broissia Guimon & Associés Architectes

BRIAULT construction



SARL J-P MANGEANT

PHILOSOPHIE

“ Dans le passé, l'existence de contraintes naturelles très fortes a conduit à maintenir à travers le temps une unité et une harmonie de l'espace bâti sans que chaque époque ait cherché à reproduire les modèles de la précédente.”

(Jean-Claude Drouin)

Notre démarche tient d'abord de l'observation des contextes. Il s'agit de tirer du passé des leçons d'imagination, sans pour autant s'enfermer dans un conformisme stérile. Une architecture s'insère dans un milieu, dans une temporalité et dans un tissu de réglementations propre à un territoire.

Notre ambition est de proposer une architecture respectueuse de son contexte mais également une architecture rigoureuse dans l'art du vivre ensemble.

PLAN MASSE

Le projet s'implante de manière rayonnante sur la parcelle afin :

- D'optimiser les mouvements de terrain
- De dégager le **maximum de vues**
- D'orienter tous les séjours au sud
- De réaliser un ensemble construit homogène et de caractère

Tous des logements sont disposés suivant un axe **Nord / Sud** et sont repartis afin que chacun dispose d'un **espace largement engazonné devant son séjour**. De plus, **l'intimité visuelle est préservée** par une disposition réfléchie des espaces et des percements.



PLAN MASSE - 1/500e



CONCEPTION ET RÉALISATION DE 8 LOGEMENTS INDIVIDUELS A REUGNY « LES VIGNES DE LA CÔTE »

VOLUMETRIE

Pour des raisons tant économique que d'insertion paysagère, la volumétrie du projet est simple. Chaque logement est basé sur une trame d'environ 5m, permettant une faible portée et donc une **optimisation des coûts**. La longueur de bâtiment varie ensuite selon le programme (T2, T3 ou T4). Les T4 possèdent un étage supplémentaire : avec leur toiture en pente, ils permettent un vrai jeu de toiture.

La disposition éparse, mais contrôlée, de ces habitations permet de créer des percées visuelles et des **vues sur le paysage**. Elle permet aussi la **circulation de l'air**.

MATERIAUX

L'ensemble est construit en ossature bois. Un bardage bois de teinte naturelle, ou peint en blanc, revêt les RDC. Les trois étages des T4, assimilables à des maisonnettes, sont en bois de teinte grise.

LOGEMENTS

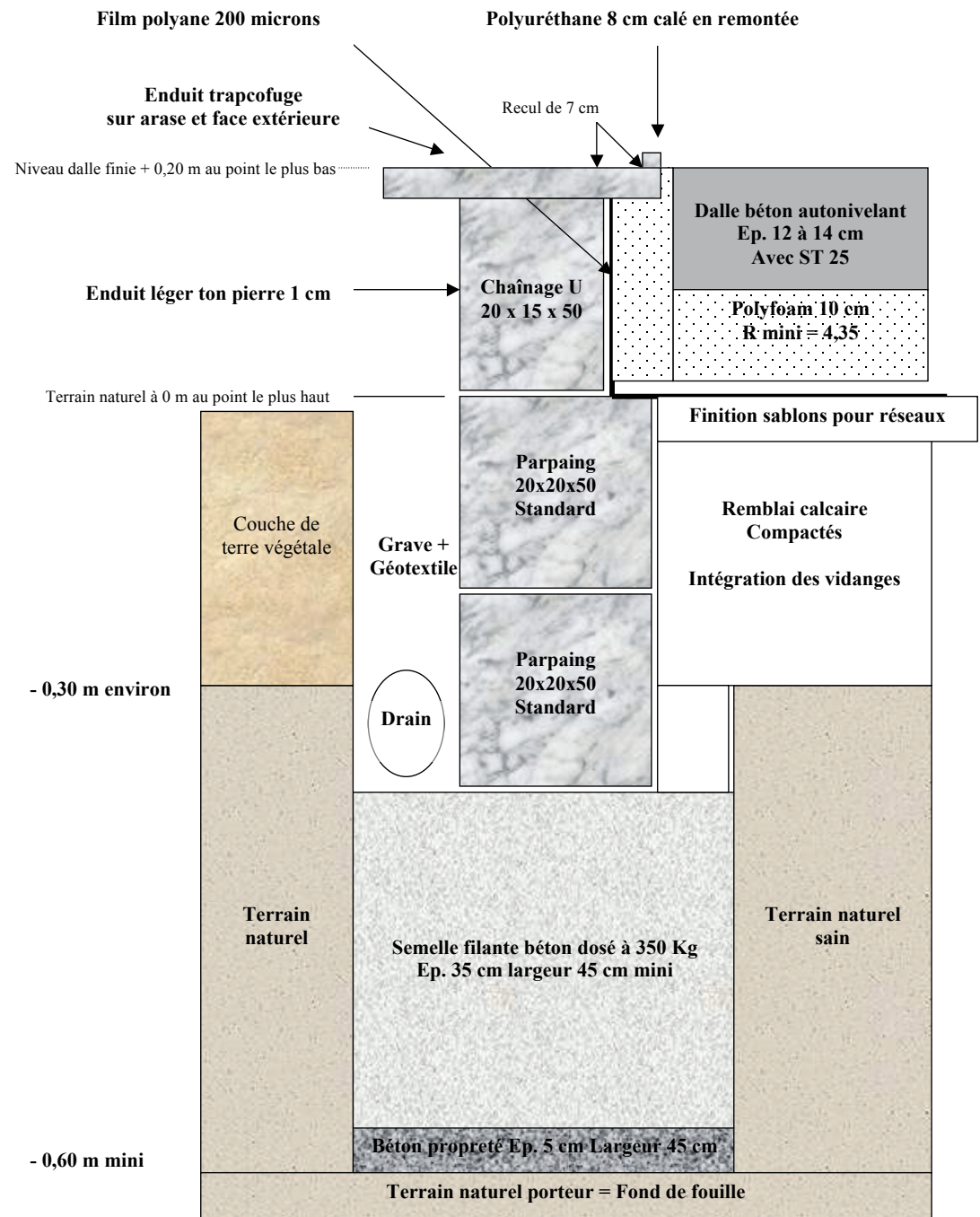
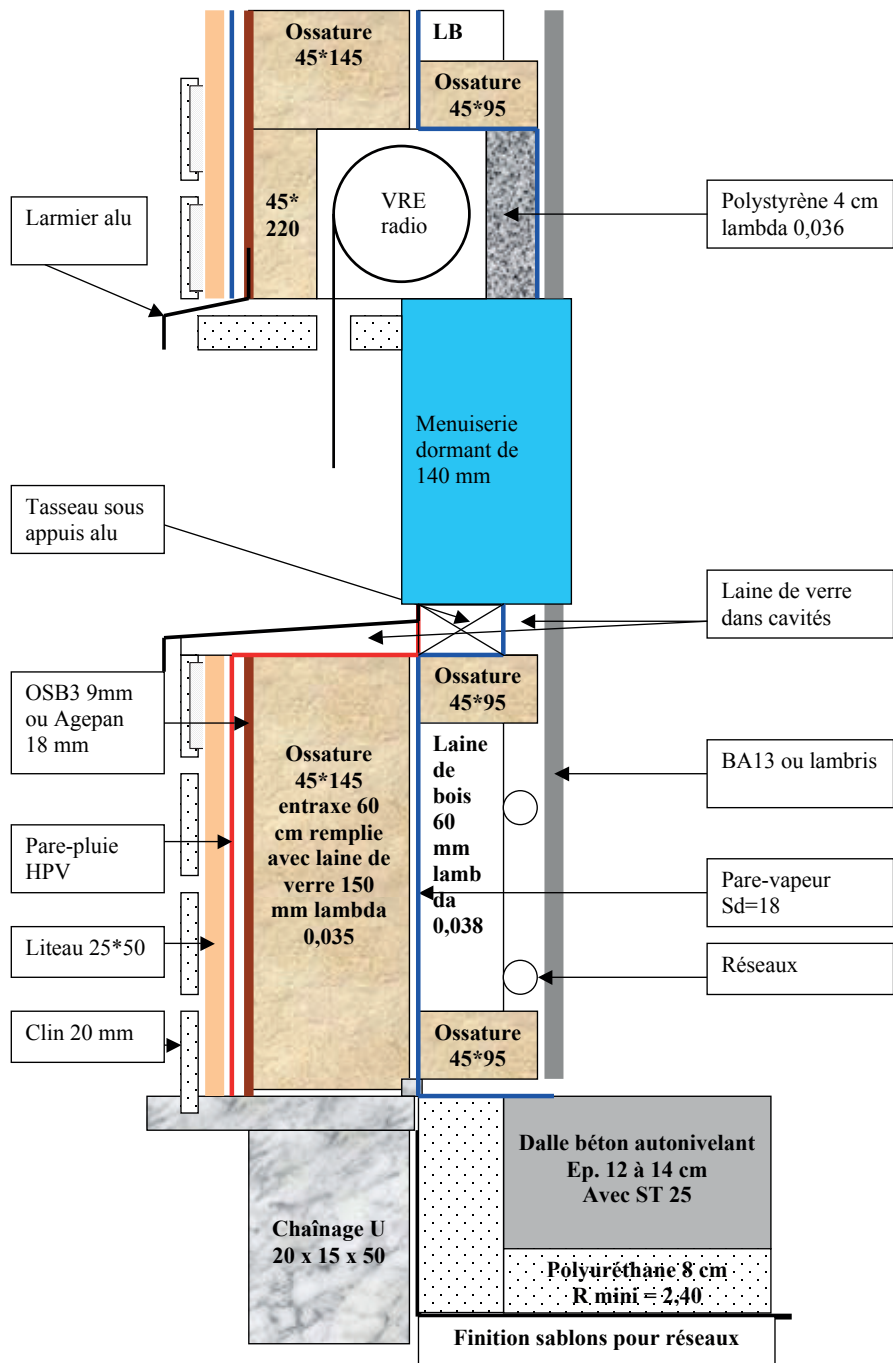
Les logements sont orientés Nord / Sud avec les espaces nuits au Nord et les espaces jour au Sud. Ils sont accessibles par la voirie depuis un chemin piéton ou véhicule (garage). La taille des jardins varie suivant la typologie et ceux-ci seront bordés de haies.



TYPOLOGIE DE MATÉRIAUX









CONCEPTION ET RÉALISATION DE 8 LOGEMENTS INDIVIDUELS A REUGNY « LES VIGNES DE LA CÔTE »







CONCEPTION ET RÉALISATION DE 8 LOGEMENTS INDIVIDUELS A REUGNY « LES VIGNES DE LA CÔTE »



CONCEPTION ET RÉALISATION DE 8 LOGEMENTS INDIVIDUELS A REUGNY « LES VIGNES DE LA CÔTE »