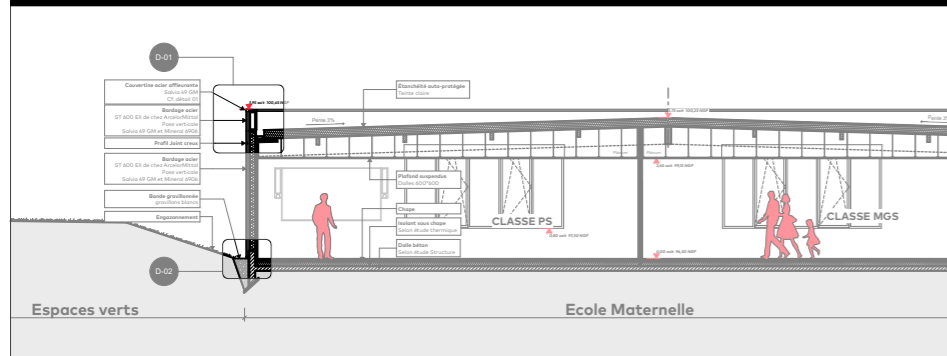


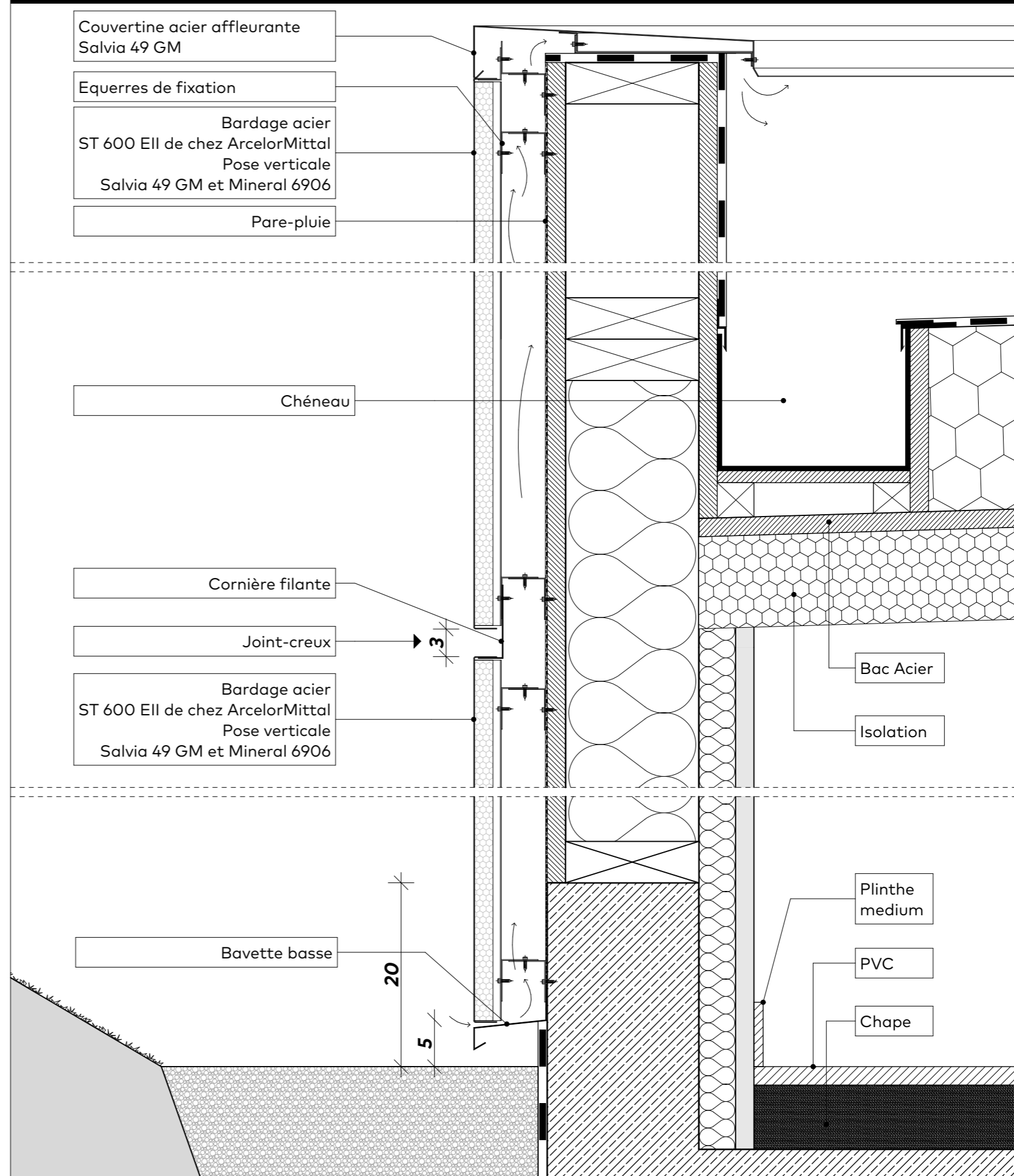
ECOLE PRIVEE DE MELESSE
MARCHES //13 - CARNET DE DÉTAILS
OGEC ECOLES PRIVÉES DE MELESSE
23 DECEMBRE 2016

STUDIO 02 // EGIS Bâtiment Centre Ouest // KEGIN Ingénierie // APAVE

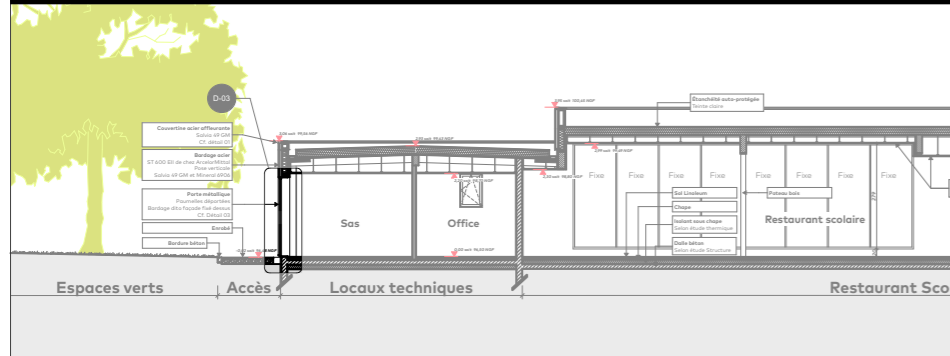
RÉFÉRENCE - COUPE AA - ech. : 1/200



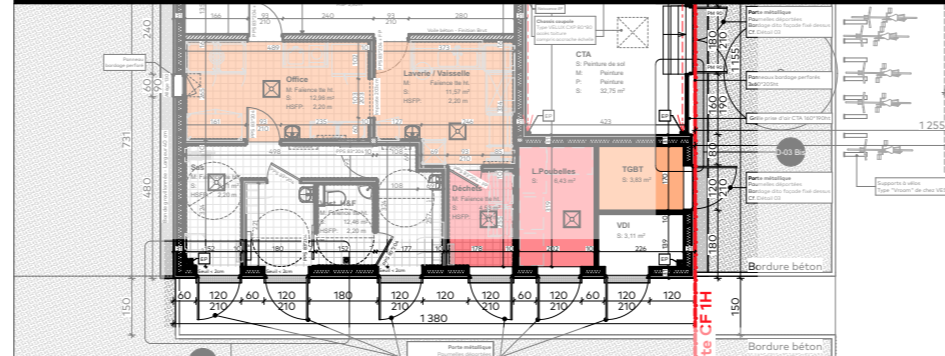
DÉTAIL 01 ET 02 COUPE - ech. : 1/5



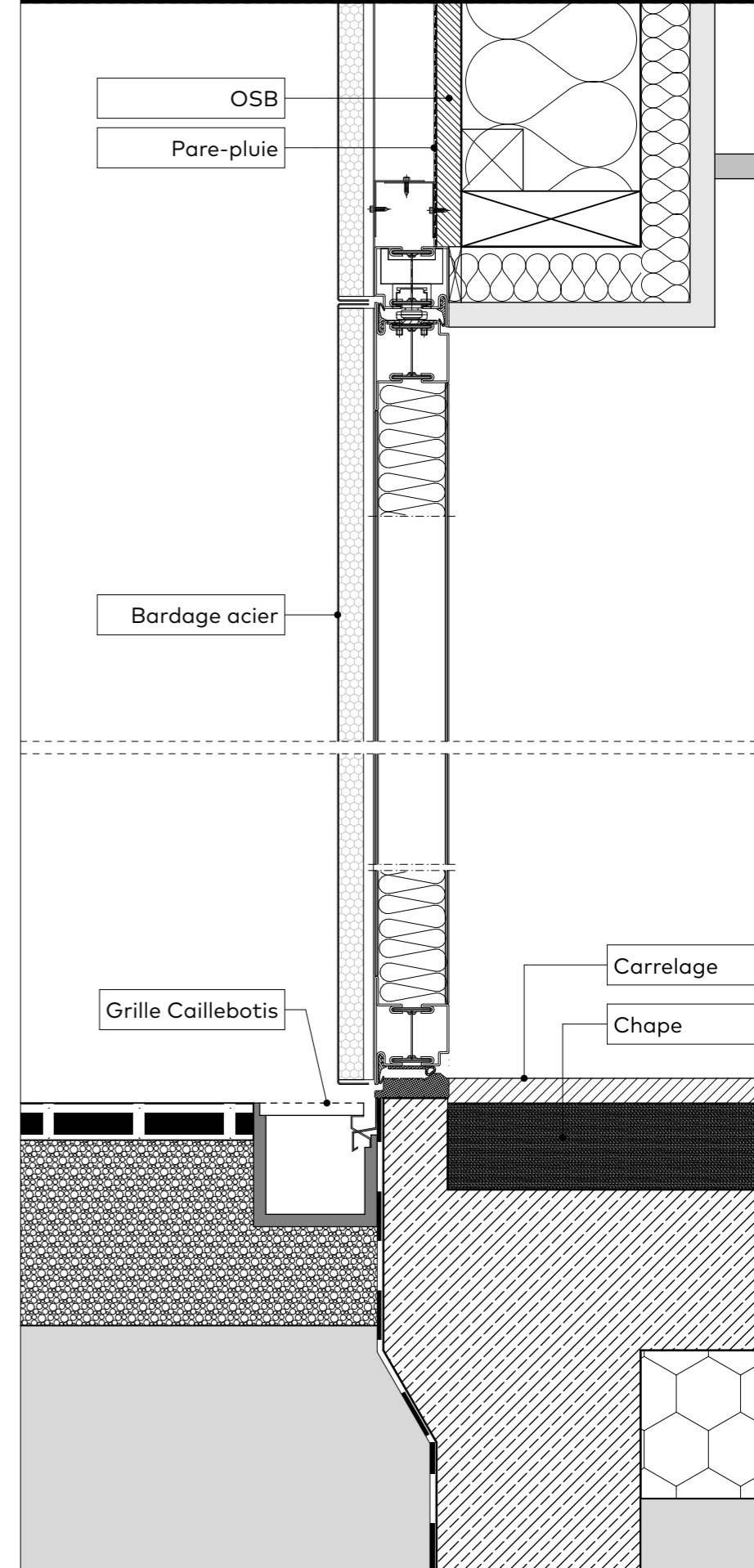
RÉFÉRENCE - COUPE GG - ech. : 1/200



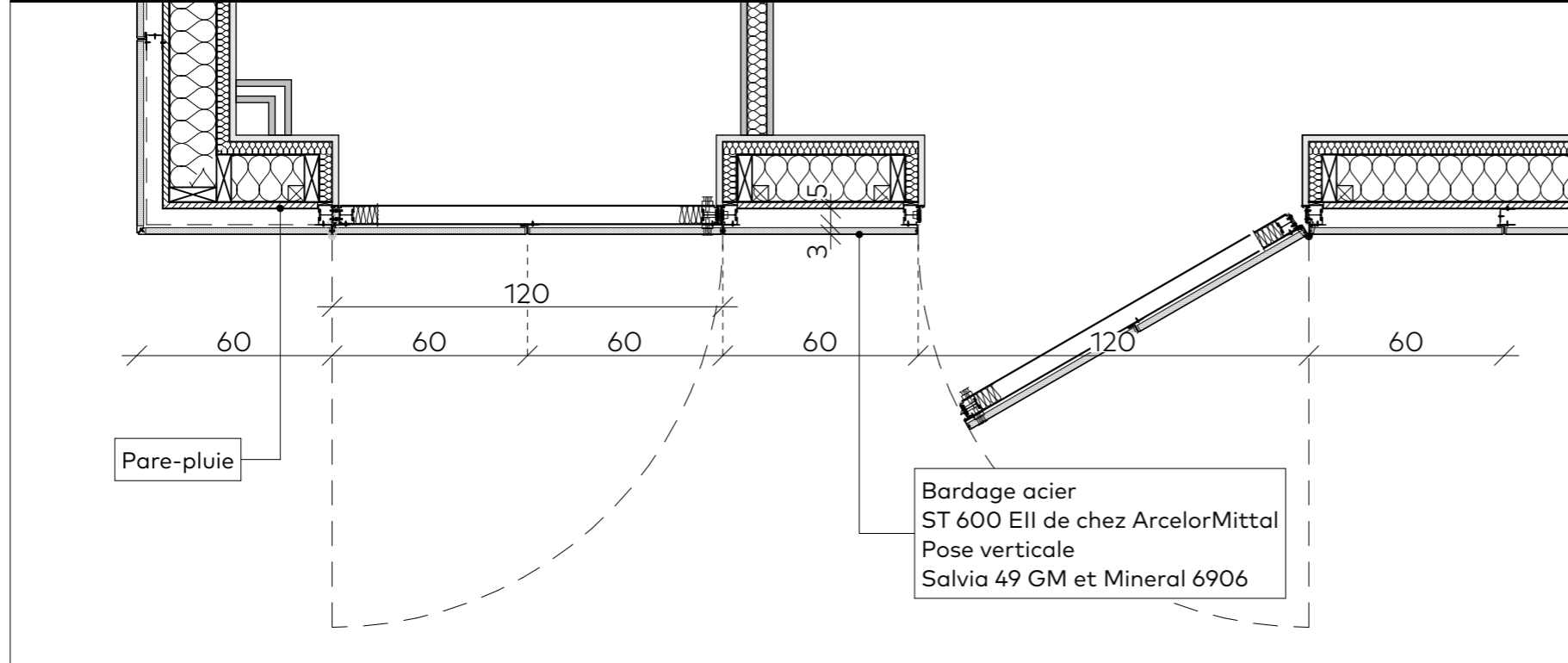
RÉFÉRENCE - VUE EN PLAN - ech. : 1/200



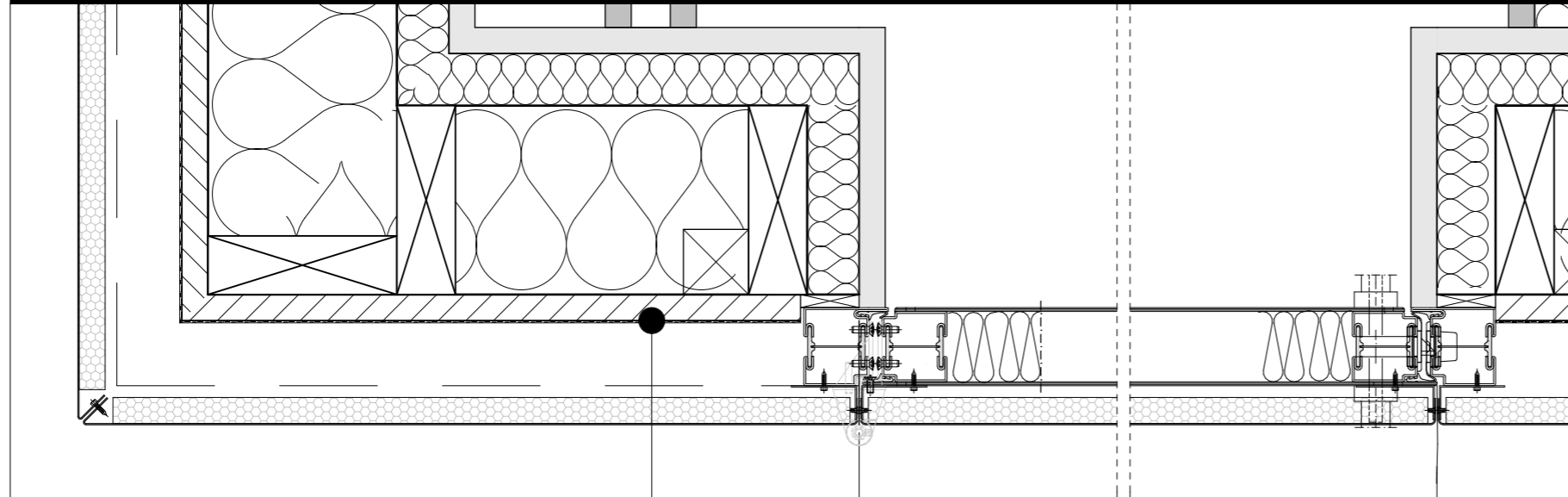
DÉTAIL 03 - COUPE - ech. : 1/5



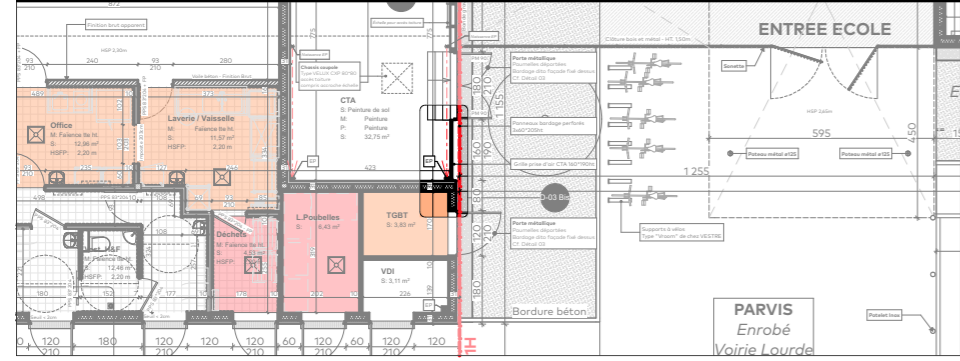
DÉTAIL 03 - PLAN - ech. : 1/20



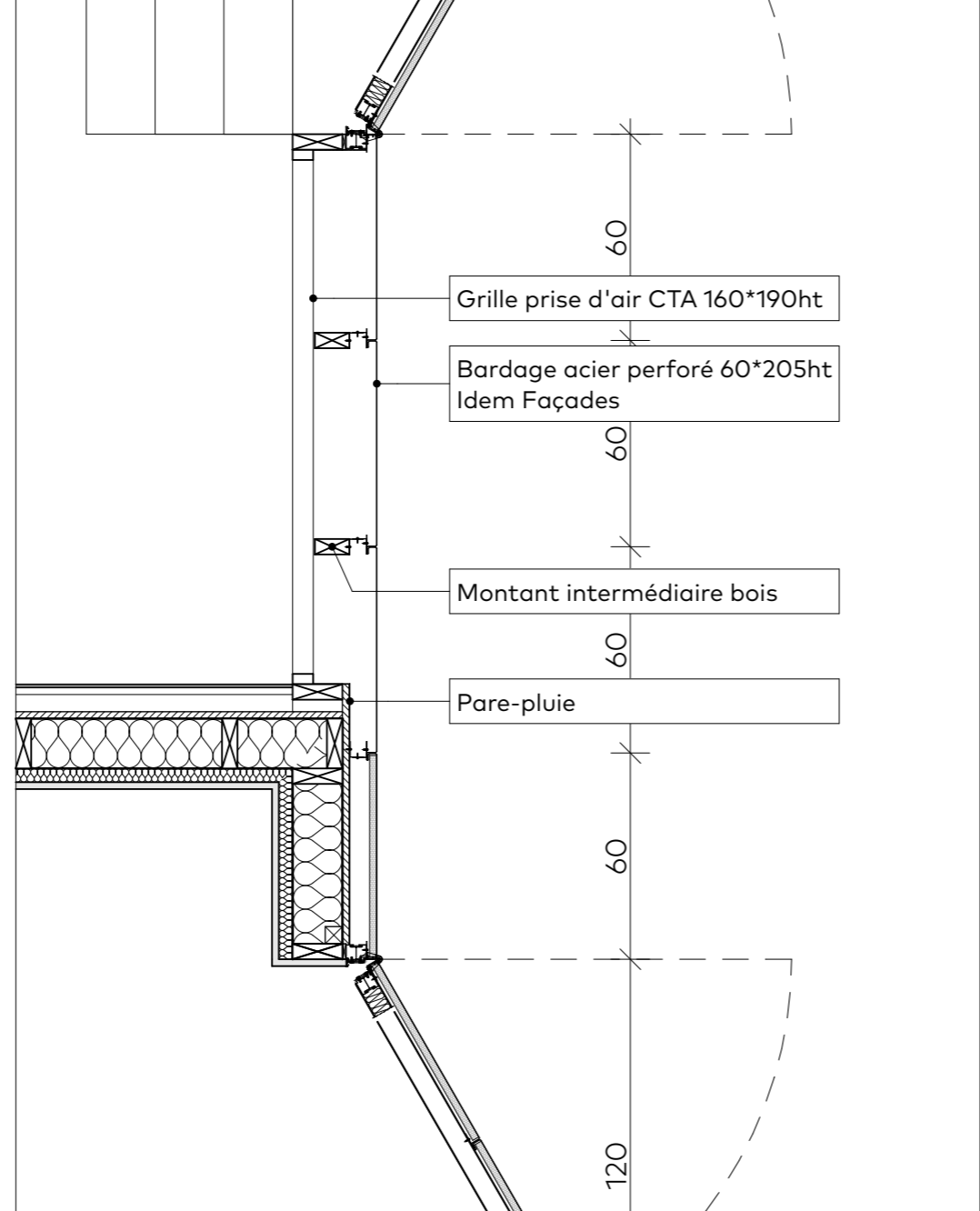
DÉTAIL 03 - PLAN - ech. : 1/5



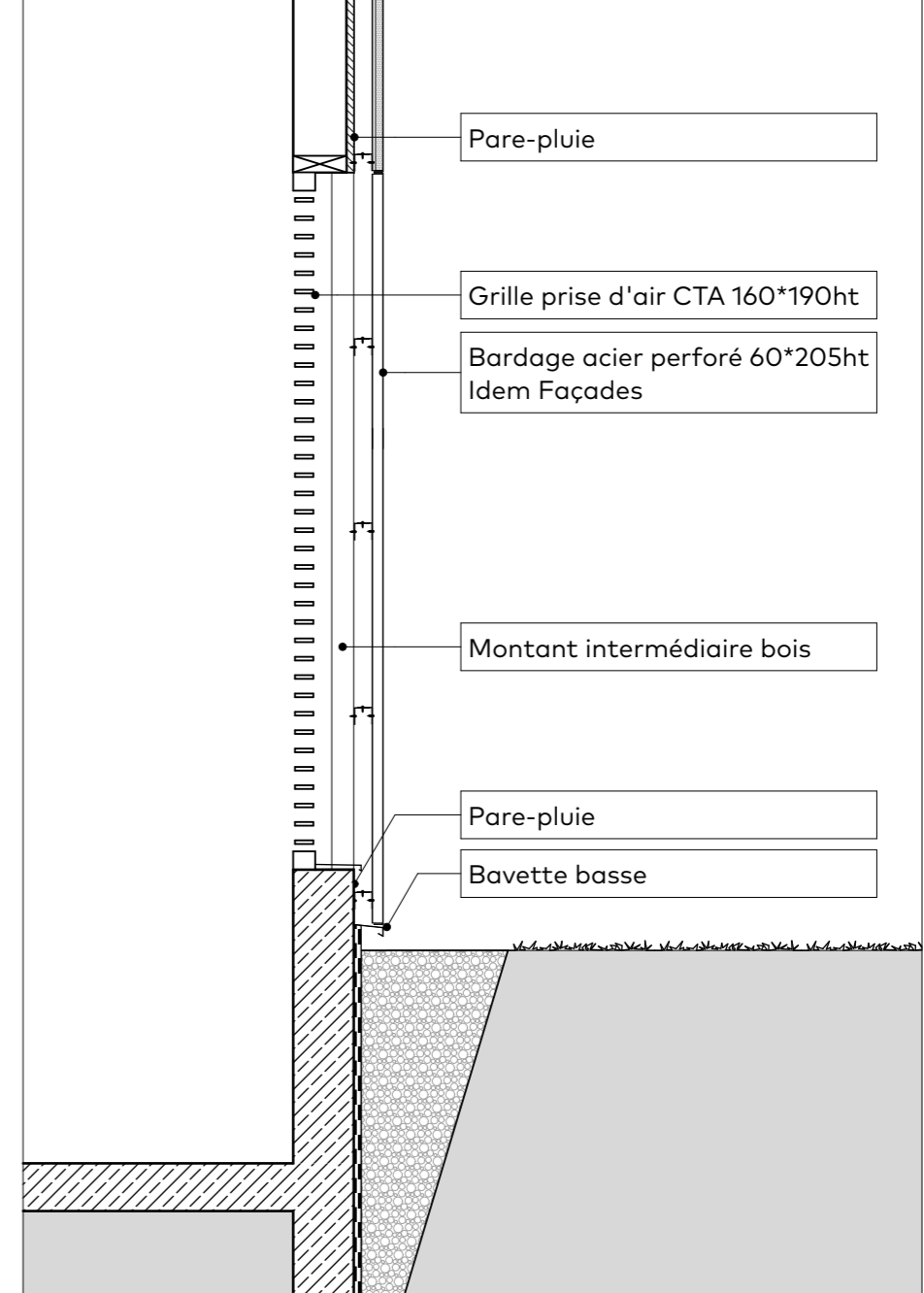
RÉFÉRENCE - VUE EN PLAN - ech. : 1/200



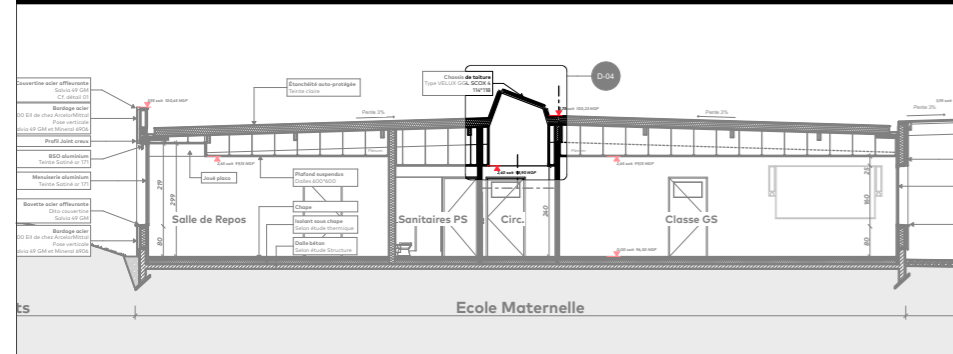
DÉTAIL 03 Bis - PLAN - ech. : 1/20



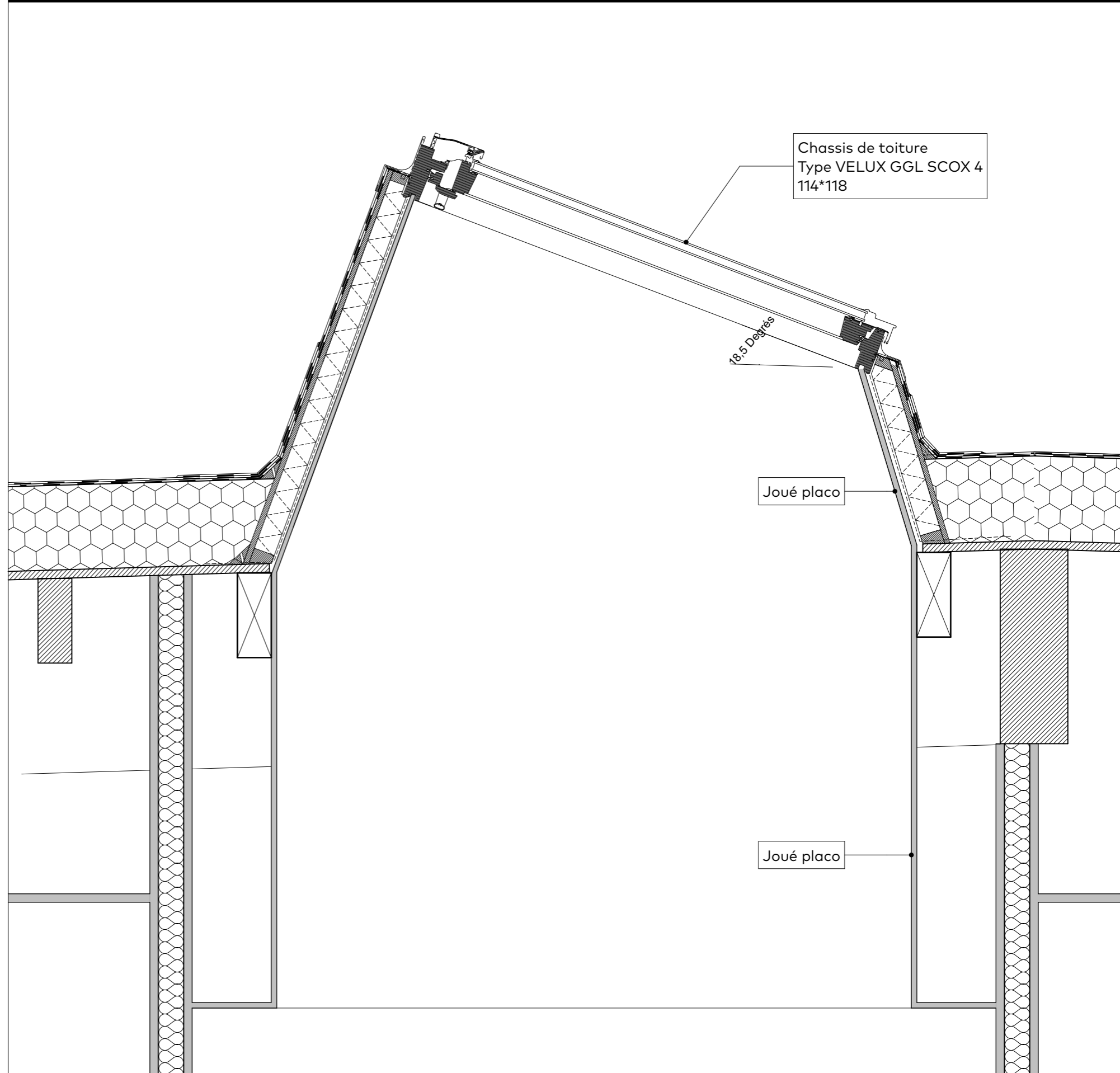
DÉTAIL 03 Bis - COUPE - ech. : 1/20



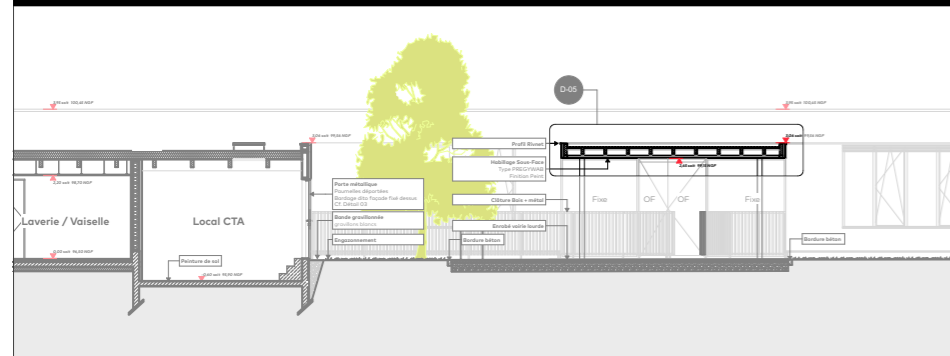
RÉFÉRENCE - COUPE BB - ech. : 1/200



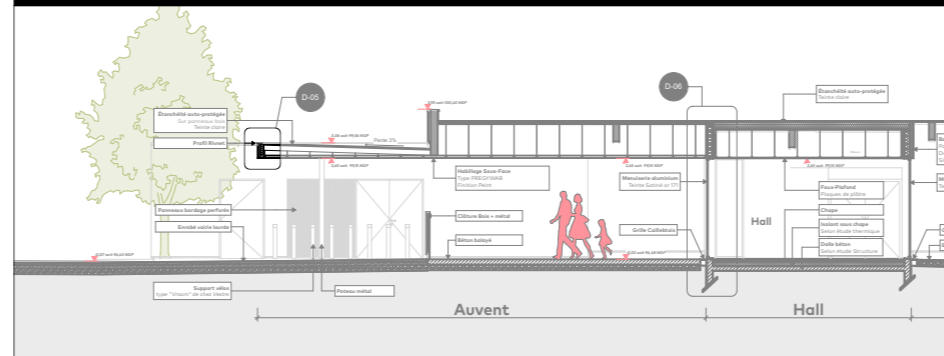
DÉTAIL 04 - CHASSIS DE TOITURE - COUPE ech. : 1/10



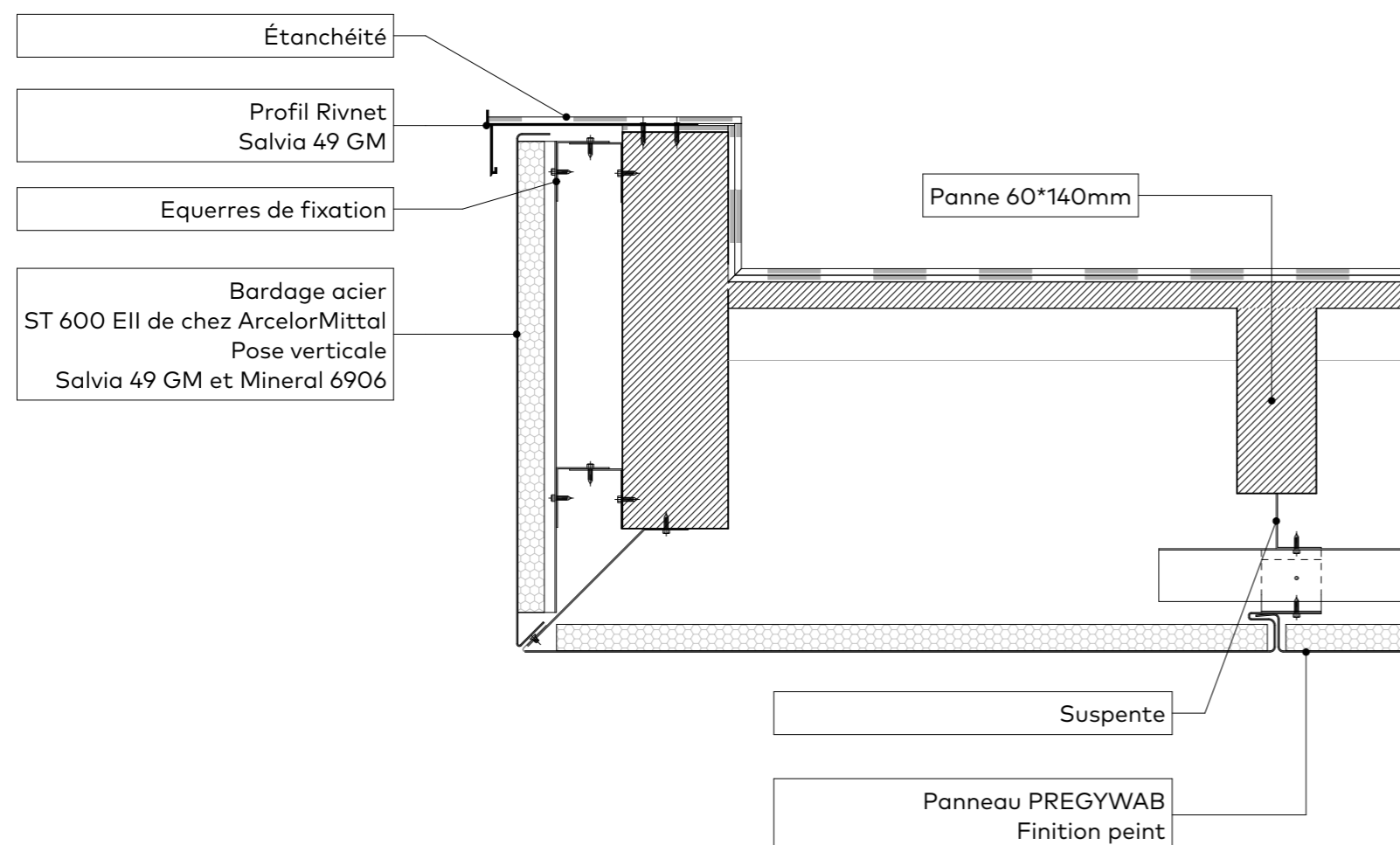
RÉFÉRENCE - COUPE FF - ech. : 1/200



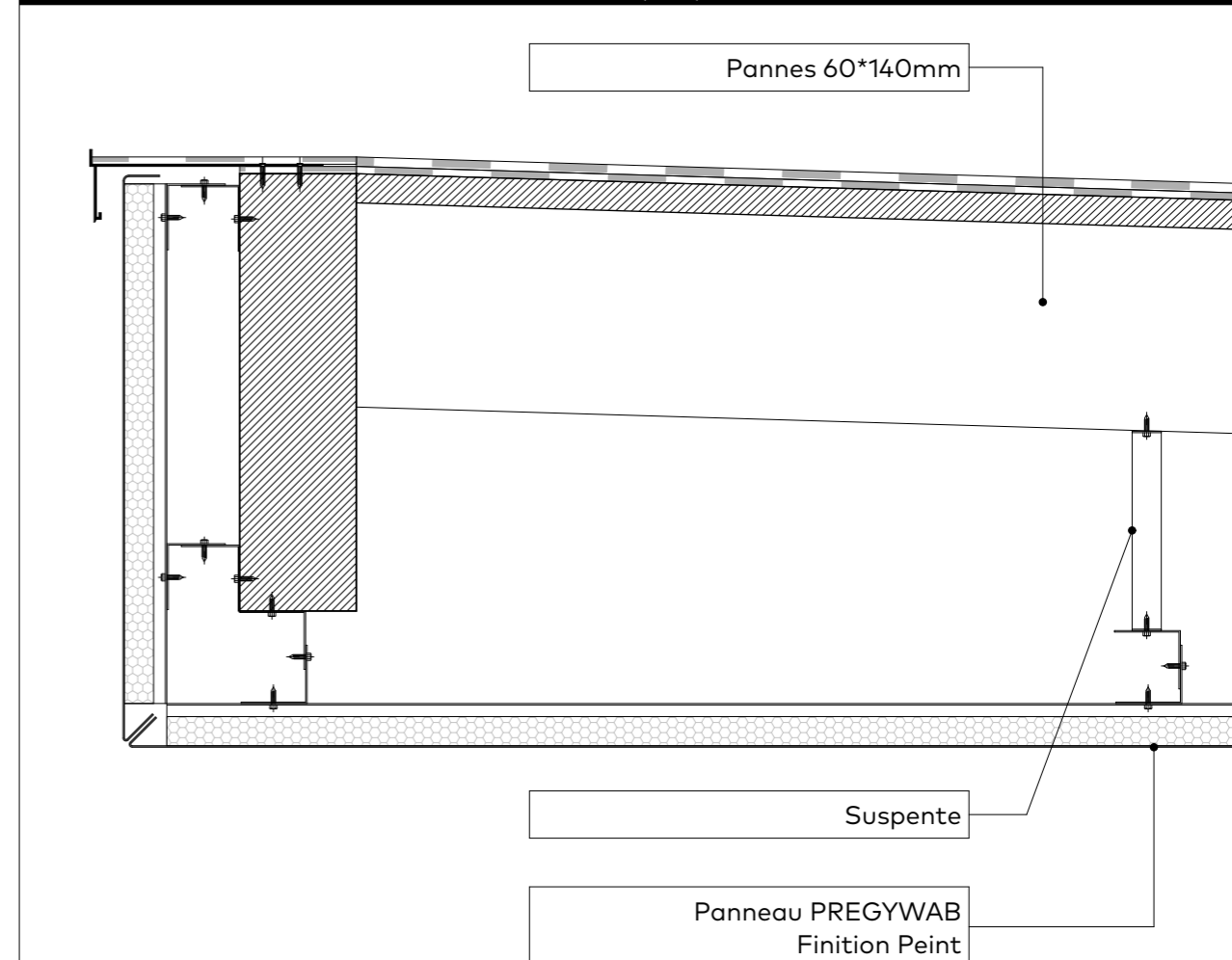
RÉFÉRENCE - COUPE II - ech. : 1/200



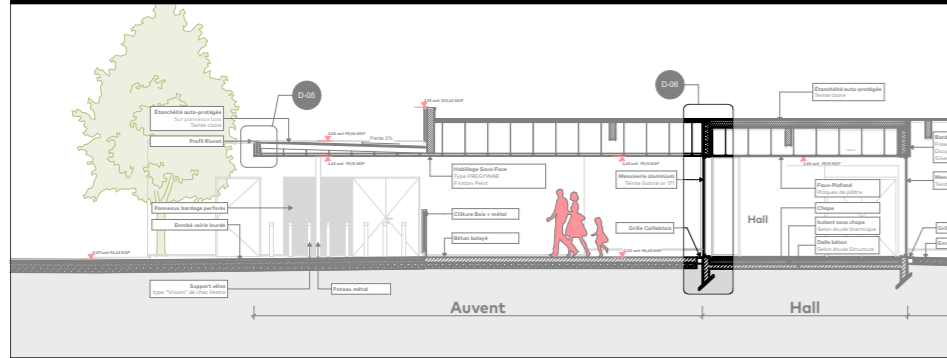
DÉTAIL 05 - COUPE EN TRAVERS (GG) - ech. : 1/5



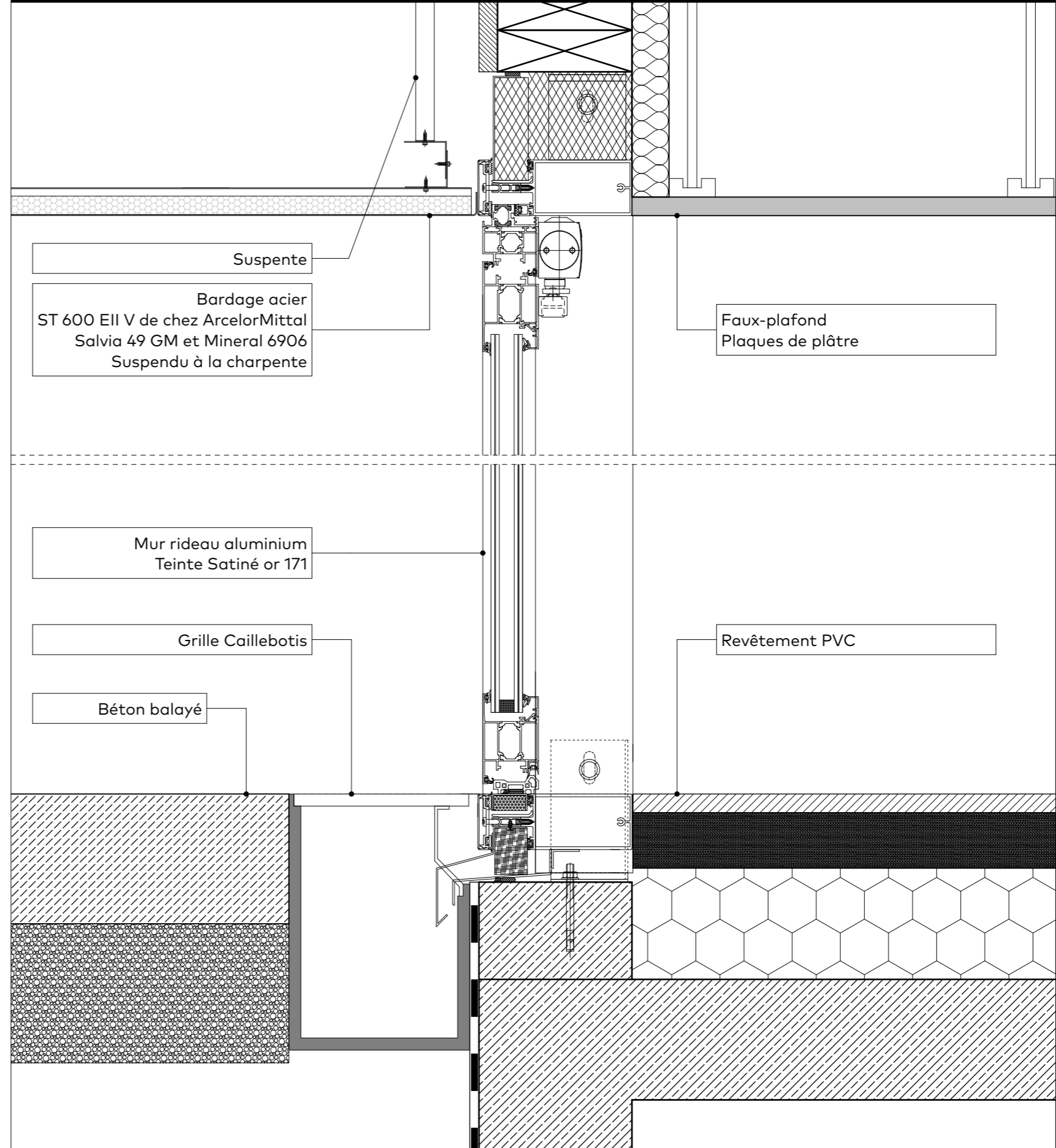
DÉTAIL 05 - COUPE EN LONG (JJ) - ech. : 1/5



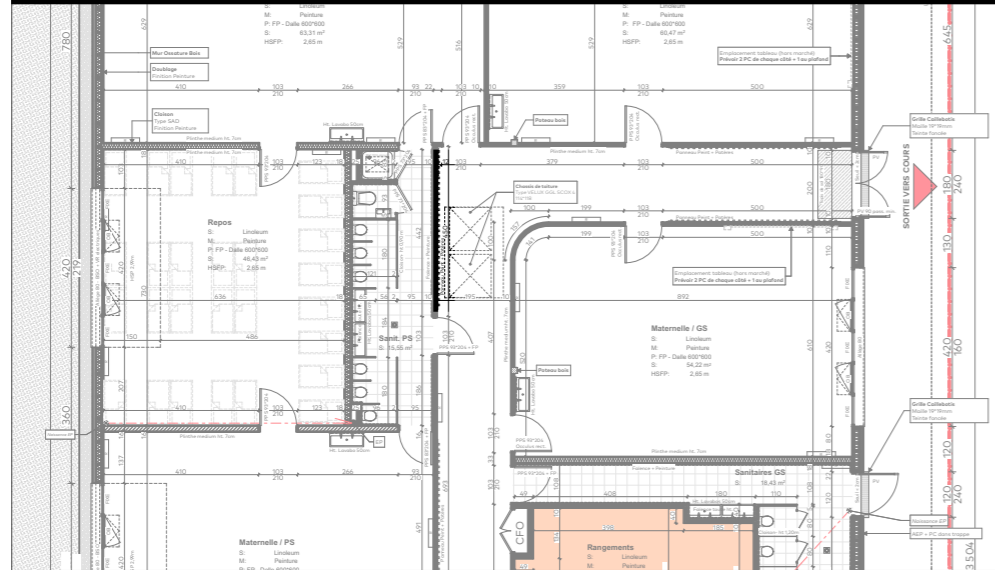
RÉFÉRENCE - COUPE II - ech. : 1/200



DÉTAIL 06 - COUPE - ech. : 1/5

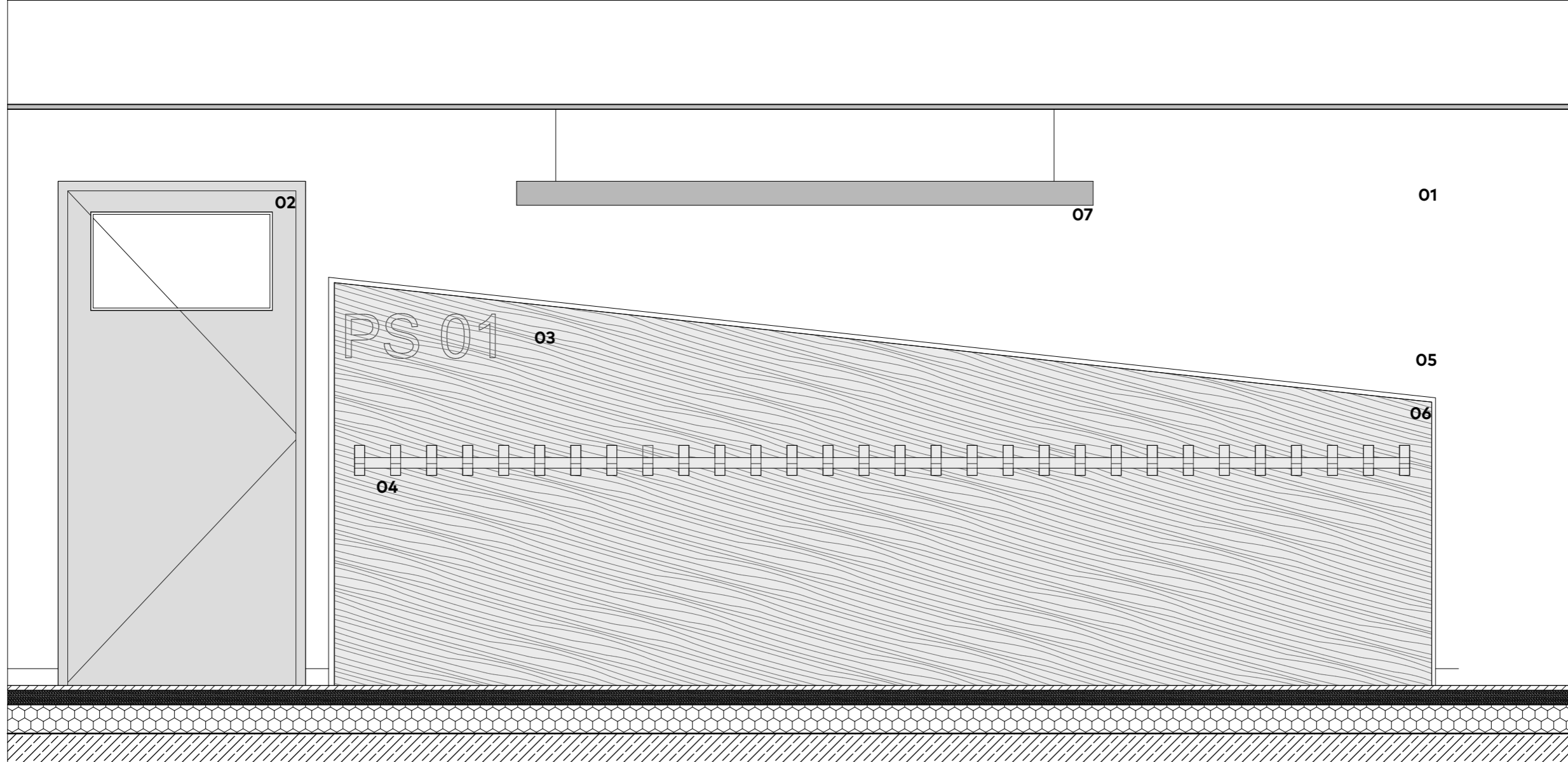


RÉFÉRENCE - VUE EN PLAN RDC - ech. : 1/200

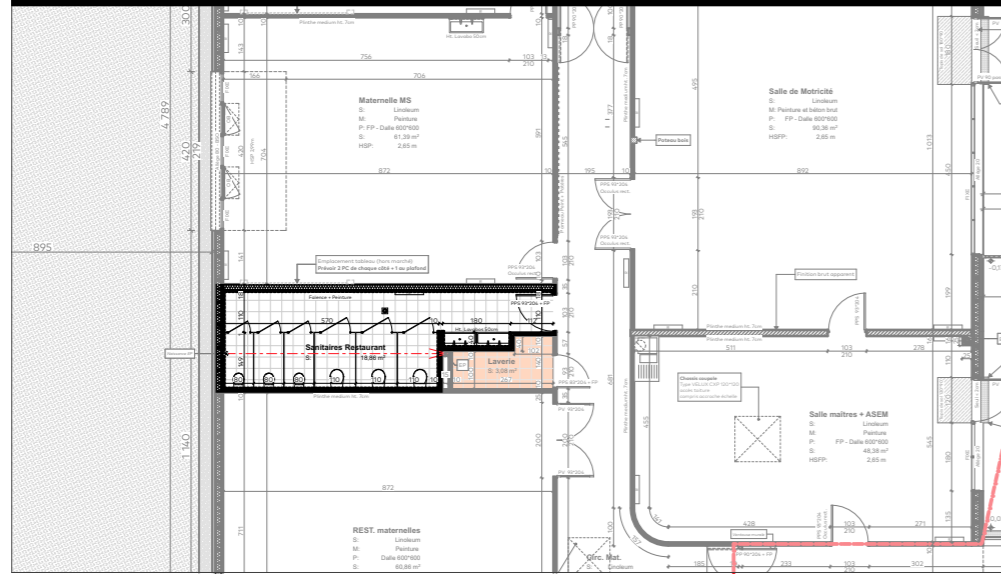


- 01 Mur teinte blanche
- 02 Porte stratifié - chêne clair
- 03 Lettres autocollants
- 04 Patères sur lisse filante
- 05 Cadre tasseaux bois avec angle chanfreiné
- 06 Peinture
- 07 Luminaire suspendu

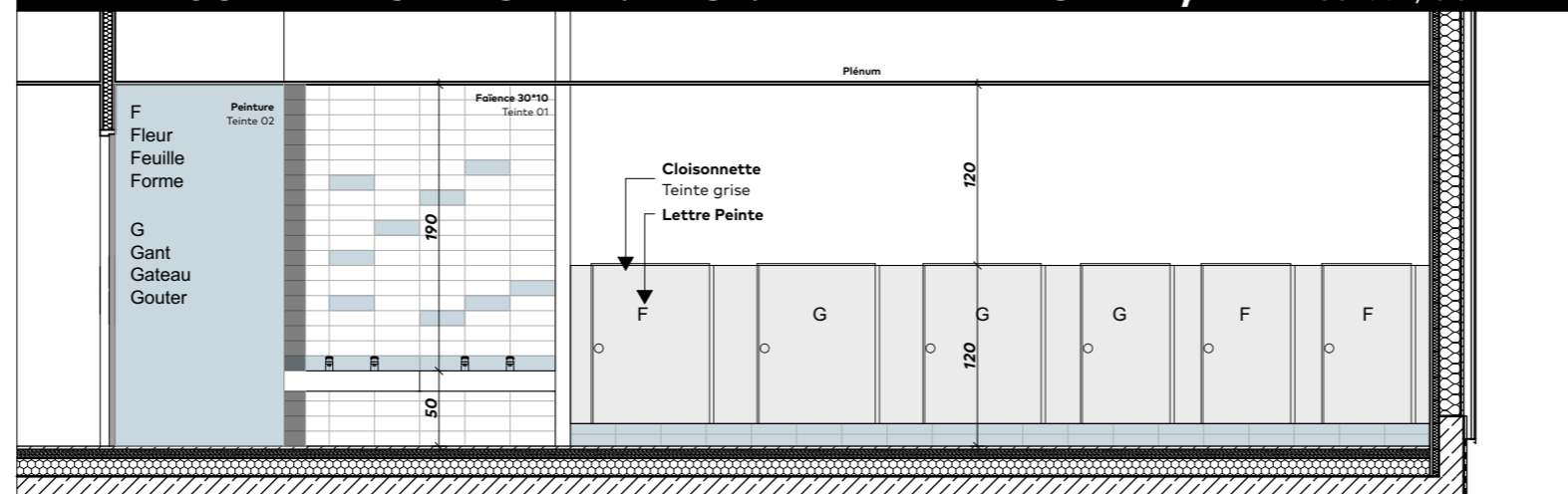
DÉTAIL 07 - PORTE MANTEAUX PS - FAÇADE ech. : 1/20



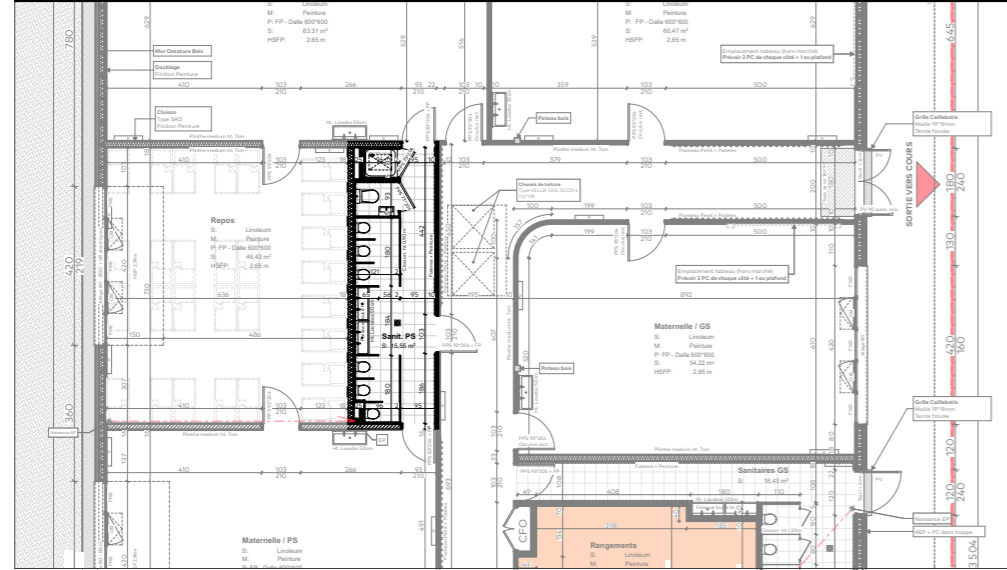
RÉFÉRENCE - VUE EN PLAN RDC - ech. : 1/200



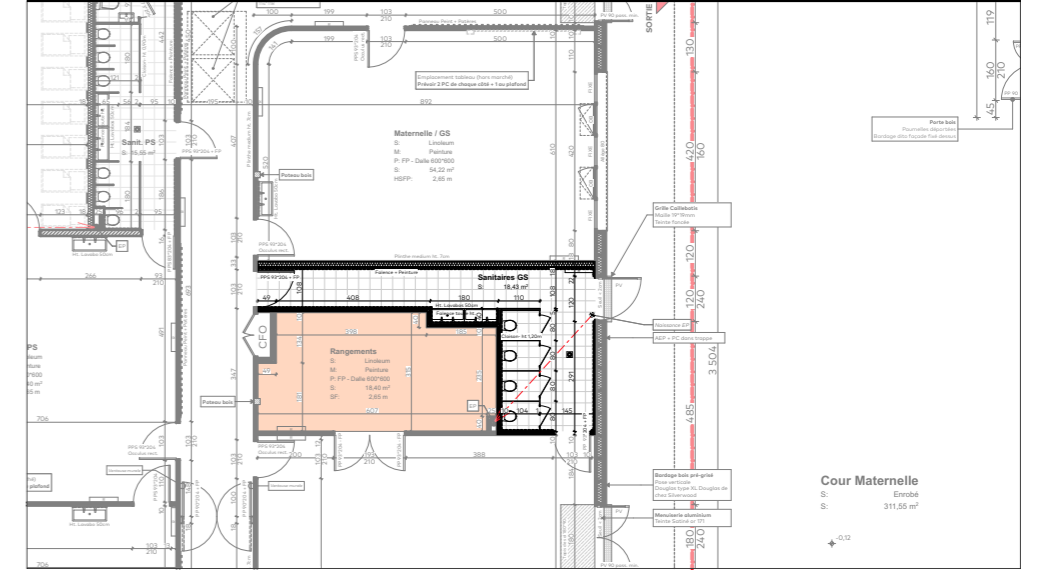
DÉTAIL 08 - PRINCIPE SANIT. REST. ET PRIMAIRES - FAÇADE ech. : 1/50



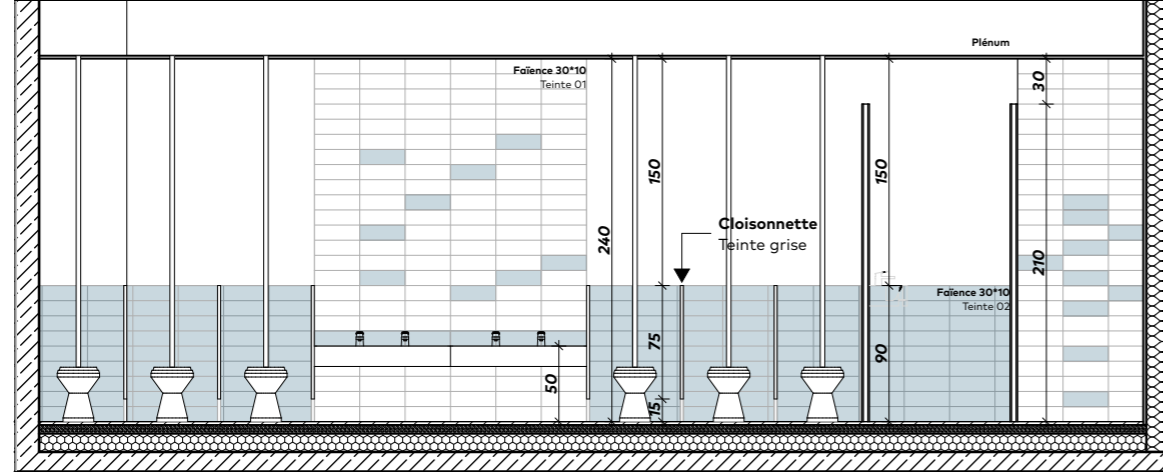
RÉFÉRENCE - VUE EN PLAN RDC - ech. : 1/200



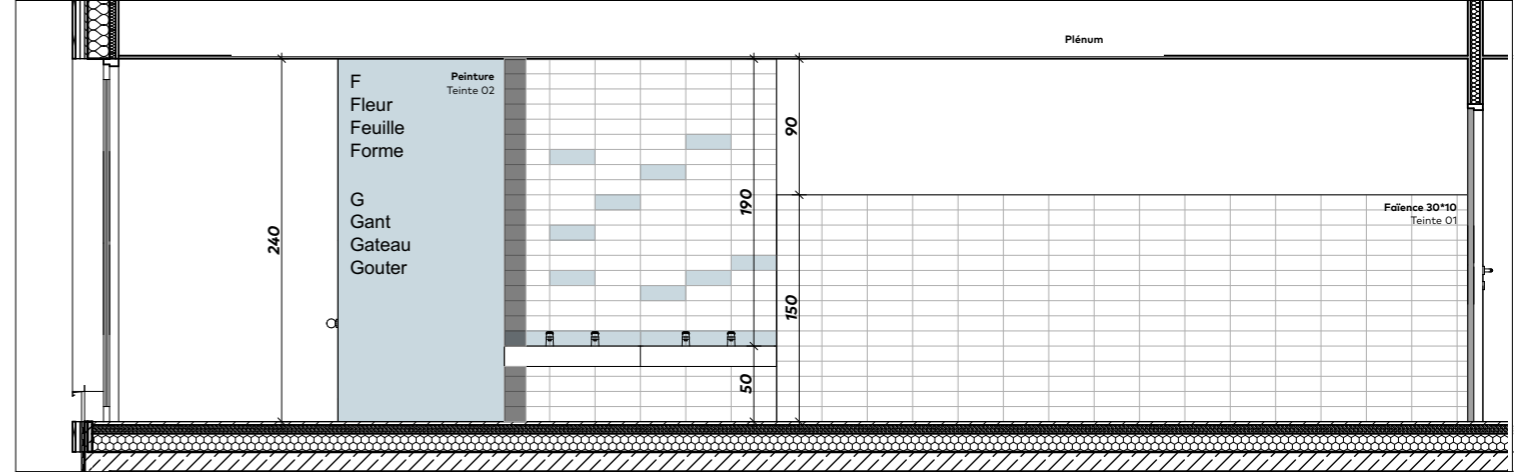
RÉFÉRENCE - VUE EN PLAN RDC - ech. : 1/200



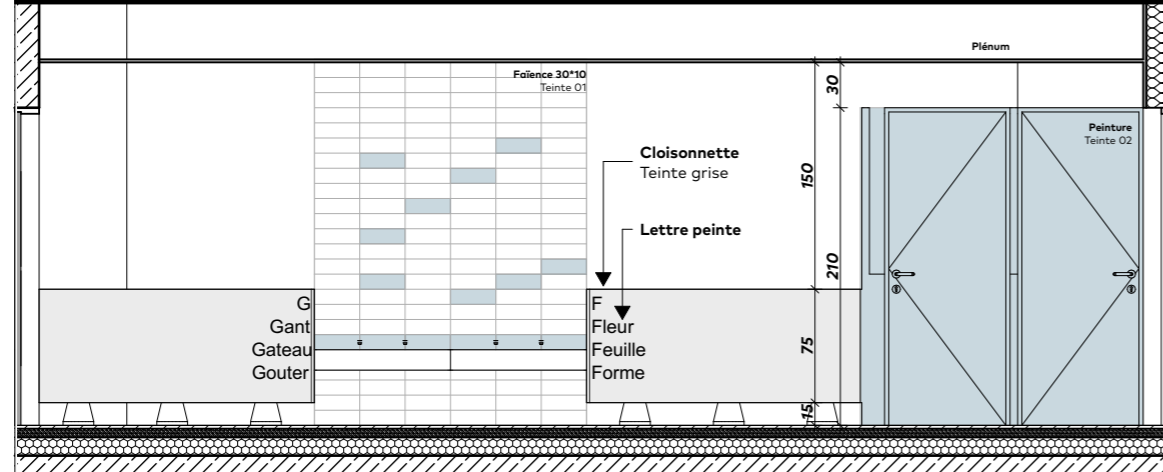
DÉTAIL 09 - SANITAIRES PS - FAÇADE ech. : 1/50



DÉTAIL 10 - SANITAIRES GS - FAÇADE ech. : 1/50



DÉTAIL 09 - SANITAIRES PS - FAÇADE ech. : 1/50



DÉTAIL 10 - SANITAIRES GS - FAÇADE ech. : 1/50

