

PLAFOND LOGEMENT composé de:
ISOLATION DE TOITURE/ECRAN COUPE FEU:
- 12cm de laine de bois entre chevrons
- 12 cm de laine végétale couche croisée sous chevrons
- ossatures métalliques suspendues à charpente
- pare-vapeur de type Vario faisant office d'étanchéité à l'air
- ba18 faisant office d'écran coupe feu

FP6 FAUX PLAFOND RAMPANT:
- vide technique pour passage technique minérale M1
- plaque de ba13 suspendues
- finition peinture

Garde-corps ferroné existant à vérifier, réparer au besoin, brossage, traitement antirouille, peinture

Menuiseries en aluminium thermolaquée, teinte "bronzé" à valider sur échantillon double vitrage 4/16/4

D8 DOUBLAGE ISOLANT 30cm
Doublage isolant épaisseur totale 30cm composé de:
- 1 couche de 20cm de laine végétale Biofib
- un pare-vapeur valeur SD inf à 10m (type intello ou Vario) faisant office d'étanchéité à l'air
- une vide technique avec ossature métallique, remplissage laine 8cm et ba13 thd de finition

D6 DOUBLAGE ISOLANT 18cm
Doublage isolant épaisseur totale 18cm composé de:
- 1 couche de 12cm de laine végétale Biofib
- un pare-vapeur valeur SD inf à 10m (type intello ou Vario) faisant office d'étanchéité à l'air
- une vide technique épais: totale: 6cm avec ossature métallique, remplissage laine 4.5cm et ba13 thd de finition

Ilôt de cuisine suivant planche de détail ref MB50 comprenant meuble de cuisine Ikea, plan de travail, électroménager, évier.
Sortie de hotte à prévoir en toiture par tuile à douille, diam adapté

SOL: plancher chauffant sur tout l'appartement isolation polyuréthane 6cm + chape 5cm
Finition carrelage : cuisine / SDE/SDB
Finition parquet contrecollé : salon, sàm., chambres, wc.

TTE CLOISONS LOGEMENT:
C1/cloison acoustique 98/48 avec 2 plaques de ba13 par face + remplissage de laine minérale 4.5cm yc bandes résiliantes en sol/mur/plafond et contre rails métalliques

PLAFOND SDB/DGT/wc composé de:
ISOLATION DE TOITURE/ECRAN COUPE FEU:
- 12cm de laine de bois entre chevrons
- 12 cm de laine végétale couche croisée sous chevrons,
- ossatures métalliques suspendues à charpente
- pare-vapeur de type Vario faisant office d'étanchéité à l'air
- ba18 faisant office d'écran coupe feu

FP2 FAUX PLAFOND suspendu horizontal:
- 10cm laine minérale
- plaque de plâtre ba13 + ossat et suspente

C4/CLOISON SAA160
Epaisseur 16cm
double ossature métallique désolidarisée + laine minérale 10cm + 2*2 plaques de plâtre

Ferme bois existante de charpente, conservée en l'état vernis de fixation rouille à prévoir sur ferrure de renforts

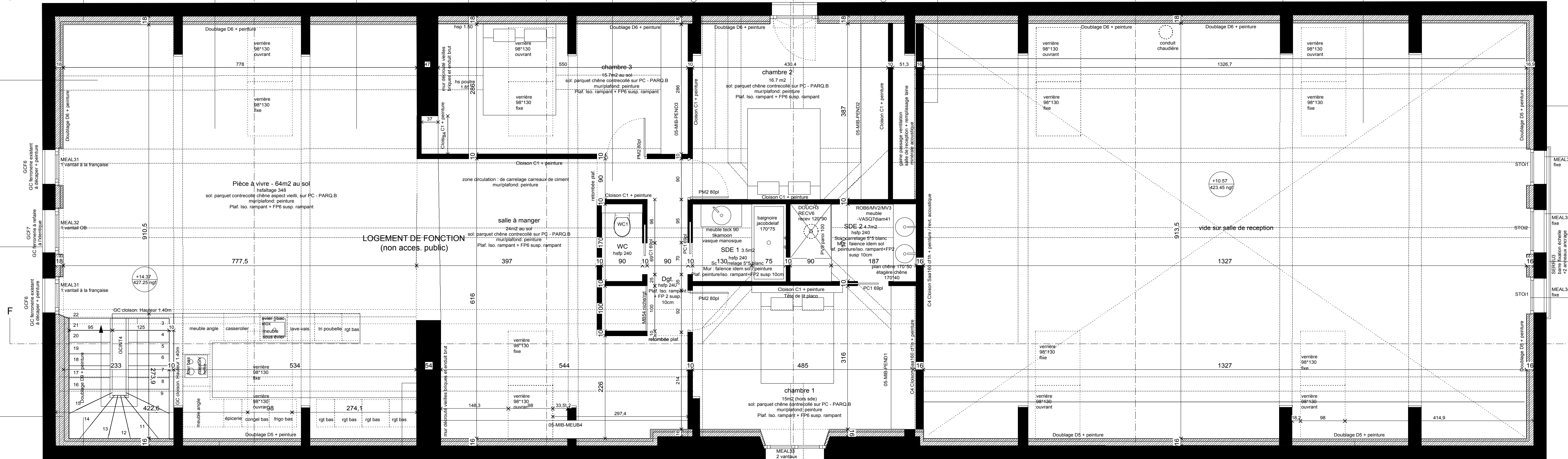
PLAFOND SALLE DE RECEPTION composé de:
ISOLATION DE TOITURE/ECRAN COUPE FEU:
- 12 cm de laine de bois entre chevrons
- 12 cm de laine végétale couche croisée sous chevrons,
- ossatures métalliques suspendues à charpente
- pare-vapeur de type Vario faisant office d'étanchéité à l'air
- ba18 faisant office d'écran coupe feu

D5 DOUBLAGE ISOLANT 16cm
Pour continuité de doublage avec R+1 salle de réception, le pignon Sud Est comporte un doublage isolant épaisseur totale 16cm composé de:
- 1 couche de 10cm de laine végétale Biofib
- un pare-vapeur valeur SD inf à 10m (type intello ou Vario) faisant office d'étanchéité à l'air
- une vide technique épais: totale: 6cm avec ossature métallique, remplissage laine 4.5cm et ba13 thd de finition

Garde-corps ferroné existant à vérifier, réparer au besoin, brossage, traitement antirouille, peinture

Menuiseries en aluminium thermolaquée, teinte "bronzé" à valider sur échantillon double vitrage 4/16/4 fixe
fixation d'une barre acier thermolaquée scellée en façade pour fixation échelle (accès vitrage)
Longueur: 9m
+ scellement de 2 anneaux ancrage inox pour travail sécurisé

Store extérieur tissu protection solaire et occultation commande électrique filaire



ESC2 escalier 2/4 tournant bois 21 marches G26cm et 22 hauteurs à 17.27cm
GCINT4 Garde-corps acier noir brut vernis cINTRé suivant profil escalier

D5 DOUBLAGE ISOLANT 16cm
Doublage isolant épaisseur totale 16cm composé de:
- 1 couche de 10cm de laine végétale Biofib
- un pare-vapeur valeur SD inf à 10m (type intello ou Vario) faisant office d'étanchéité à l'air
- une vide technique épais: totale: 6cm avec ossature métallique remplissage

ancien mur et conduit maçonné à décroquer pour brique apparente et aspect brut avec trace d'enduit (idem conduit en vis à vis)

reprise du balcon: remplacement structure bois au besoin - panneau OSB 4 support d'étanchéité EPDM yc relevé périphérique - patelage douglas gris de finitions sur lambourdes sur cale - caniveau tôle pliée en bout avec jonction sur EP façade

Dépose du garde-corps existant en bois et évacuation. Nouveaux garde-corps ferroné avec baraudage verticale double boule, teinte "bronzé".

D5 DOUBLAGE ISOLANT 16cm
Doublage isolant épaisseur totale 16cm composé de:
- 1 couche de 10cm de laine végétale Biofib
- un pare-vapeur valeur SD inf à 10m (type intello ou Vario) faisant office d'étanchéité à l'air
- une vide technique épais: totale: 6cm avec ossature métallique remplissage



MODIFICATIONS	DATE	INDICE
plans chantier DET	05/06/18	IND. O
plans chantier DET	26/06/18	IND. A
plans chantier DET	20/07/18	IND. Ba
plans chantier DET / à jour : sdb chambres / inversion sanitaires entresol	27/08/18	IND. C
plans chantier DET / à jour: +2 cuisine, inv. lave main +1, boboboom café	05/10/18	IND. D

Transformation et extension du "Grand Chalet" pour création de la "MAISON ARIBERT"

Maitre d'ouvrage: A. ARIBERT
38 410 Saint Martin d'Uriage
Projet: Le Grand Chalet
Allée des cabanes
38410 Uriage-les-Bains

14/12/2018

J. PERSONNAZ ARCHITECTE

R+2
PROJET

1/50

15

SORAETEC
Le Pignon Vert - Rue du Tremblay
2 Rue de la Viscose
58100 CHOLLIES
04 76 49 09 17
sora@SORAETEC.fr

ENERCOBAT
3 rue du pré Bénard
74 300 CLUSES
04 50 34 79 48
e.chaz@enercobat.com

THERMIBEL
3 rue des pins
38 100 Grenoble
04 38 11 15 70
acoustique@thermibel.fr

Opci
3a, rue Joliet Curie
38 320 Grenoble
04 76 24 95 00
m.e@opci.com

ARCHITECTURE ENVIRONNEMENTALE
CONTEMPORAIN ET CONCRET

Joëlle PERSONNAZ
mandataire
ARCHITECTE D.P.L.G.
16 410 VALLANVILLE HAUT
06 20 84 49 85 / 04 67 93 78 07
personnaz.architecte@gmail.com