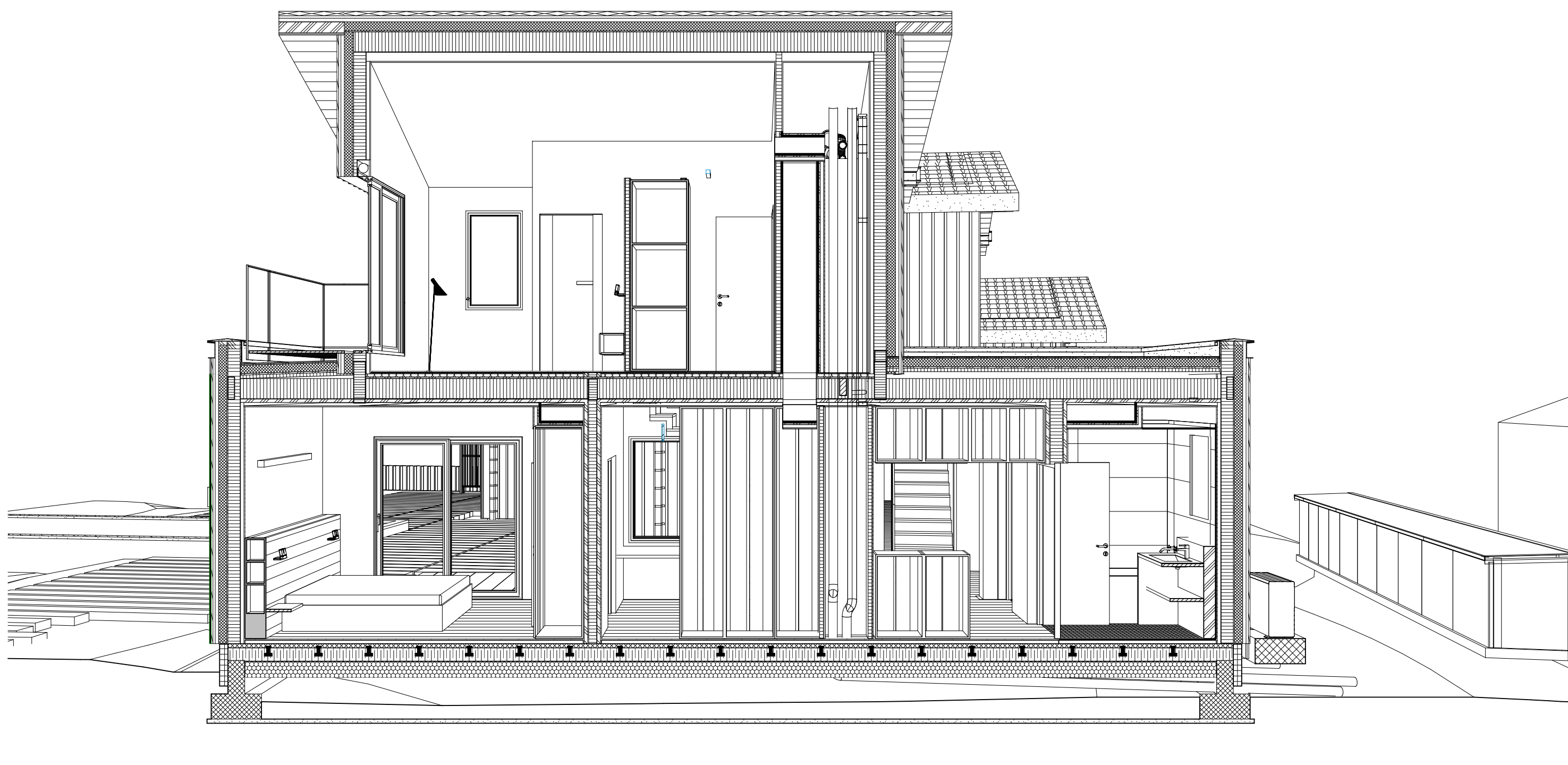
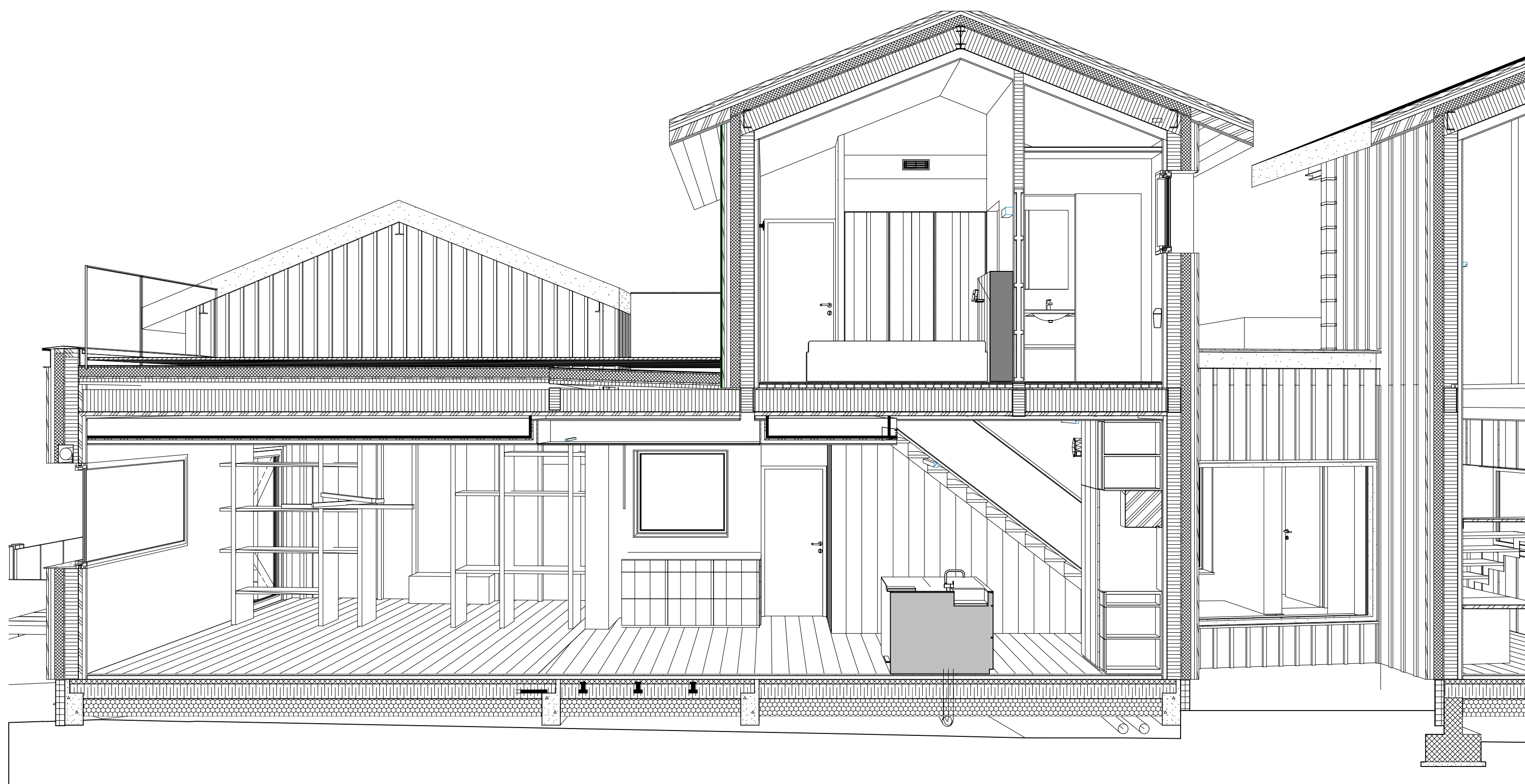


Coupe 3D bloc 2/4

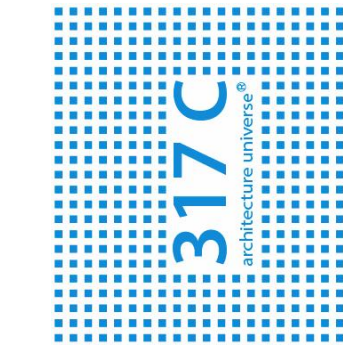
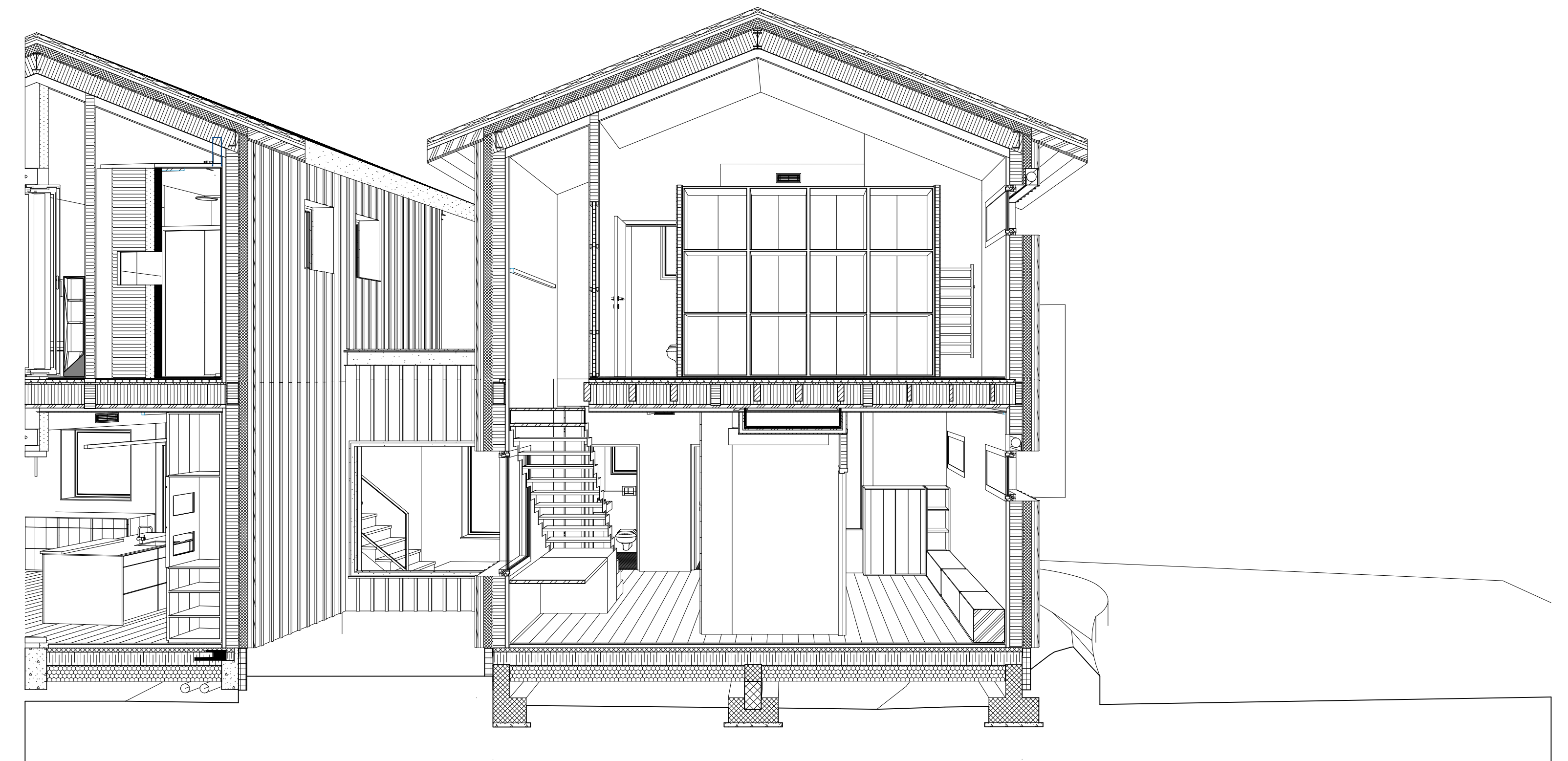
Coupe 3D bloc 3/5



Coupe 3D y bloc 2/4



Coupe 3D Y bloc 3/5



**Démolition construction Maison
Scherpa Participations**
4 Allée des Roses Village du Canon Lége Cap
Ferret 33950 France

Architecte / Maître d'œuvre

Atelier317C
Dorothee Leiron-Sola
168 route du Cap Ferret village
du Canon Lége-Cap ferret
33950 (pays)
06.99.25.20.40
d@317C.net

Maître d'ouvrage

Scherpa Participations
127 Bis Avenue Municipal Foot
#Numero téléphone client
pascalschaeffer@wanadoo.fr