

ACROTERE
+11.70
34.98ngf

TOIT
+10.70
33.98ngf

R+2
+7.36
30.64ngf

R+1
+4.36
27.64ngf

RDC
±0.00
23.28ngf

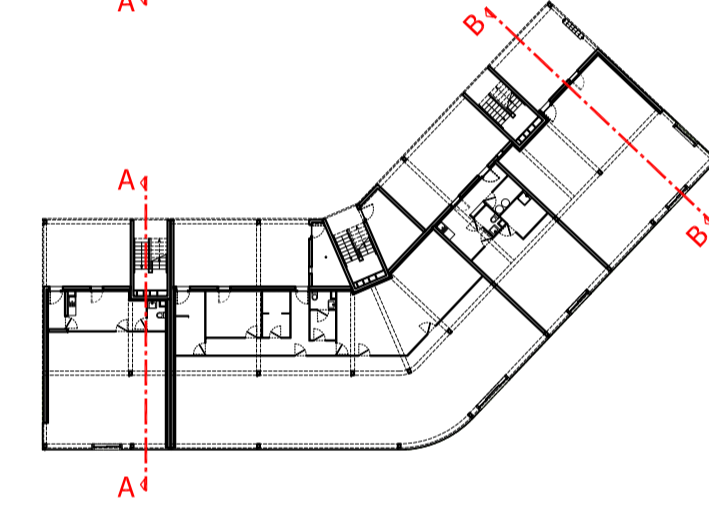
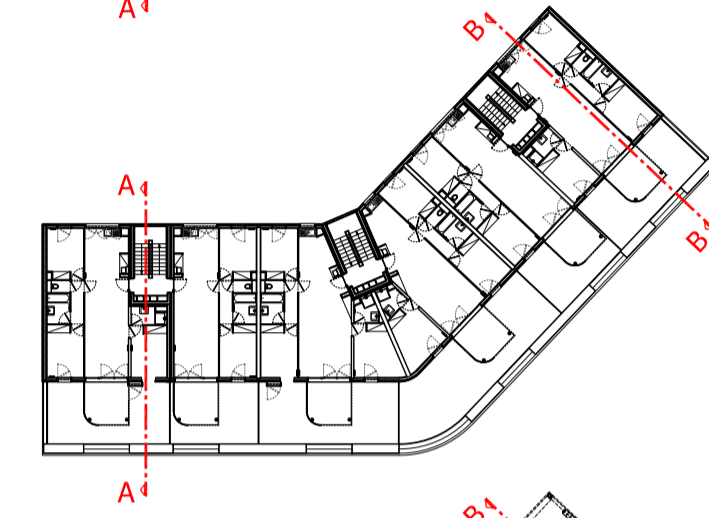
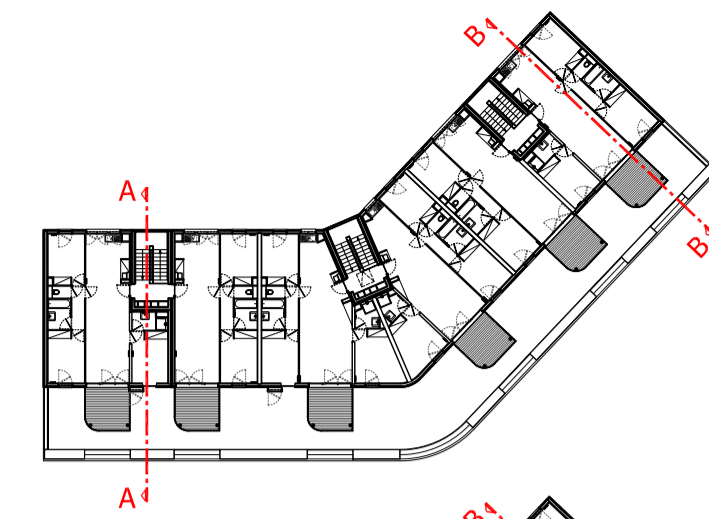
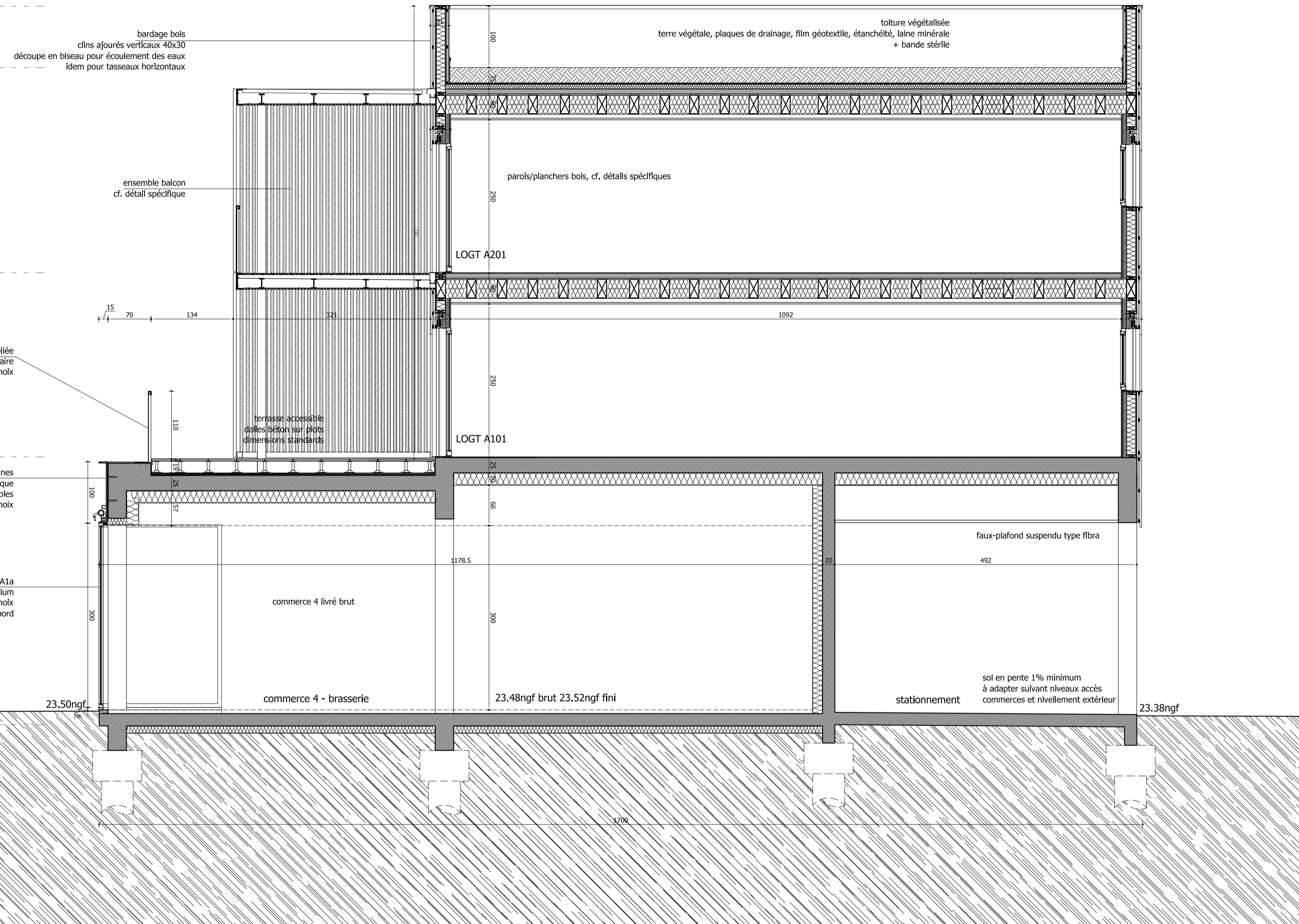
bardage bois
clins ajourés verticaux 40x30
découpe en biseau pour écoulement des eaux
idem pour tasseaux horizontaux

ensemble balcon
cf. détail spécifique

garde-corps tôle perforée pliée
sur structure tubulaire
teinte RAL au choix

bandeau support d'enseignes
"U" métallique
fixations invisibles
RAL au choix

vitrine MEA1a
menuiseries aluminium
RAL au choix
double vitrage bord à bord



DOMOFRANCE - Coeur de Thouars / Ilot Nord - 33400 Talence

MAÎTRISE D'OUVRAGE

- DOMOFRANCE

110 av. de la jallière 33042 Bordeaux cedex
T. 05 56 43 75 75 - F. 05 56 43 76 84 - E. guillaume.dumont@domofrance.fr

- DEKRA bureau de contrôle / coordonateur SPS

BUREAU DE CONTROLE - T. 05 56 13 23 92 - F. 05 56 34 30 38 - E. dominique.tiratay@dekra.com
COORDONNATEUR SPS - T. 05 56 13 23 92 - F. 05 56 34 30 38 - E. celine.clamont@dekra.com

MAÎTRISE D'OEUVRE

- ADH [Doazan + Hirschberger & associés] archi & paysage

45, pl. des Martyrs de la R. 33000 BORDEAUX
T. 05 56 44 10 20 - F. 05 56 44 18 20 - E. adh@doazan-hirschberger.com

- INGEROP BET tout corps d'état

5 Impasse des Mûriers 33700 Merignac
T. 05 56 47 79 79 - F. 05 56 13 00 27 - E. jerome.copin@ingerop.com

date 22/04/14
éch. 1/50

Bât A - Coupe B

phase DCE
n° doc ARCH 02-02A