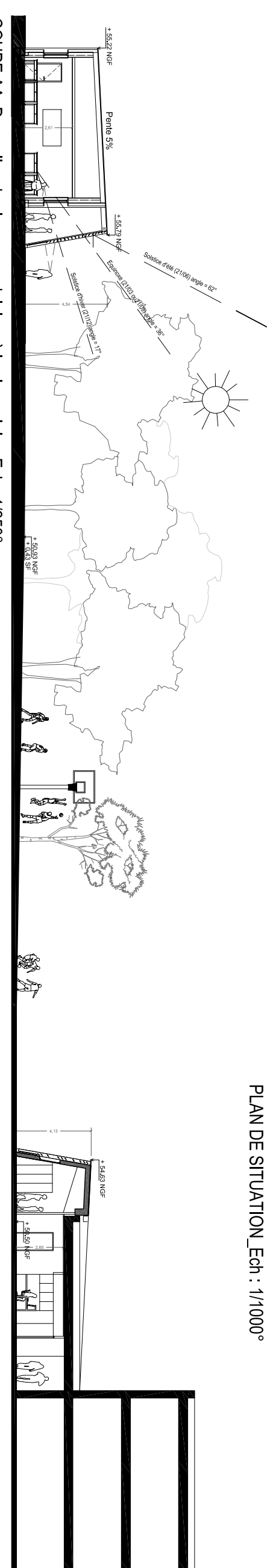
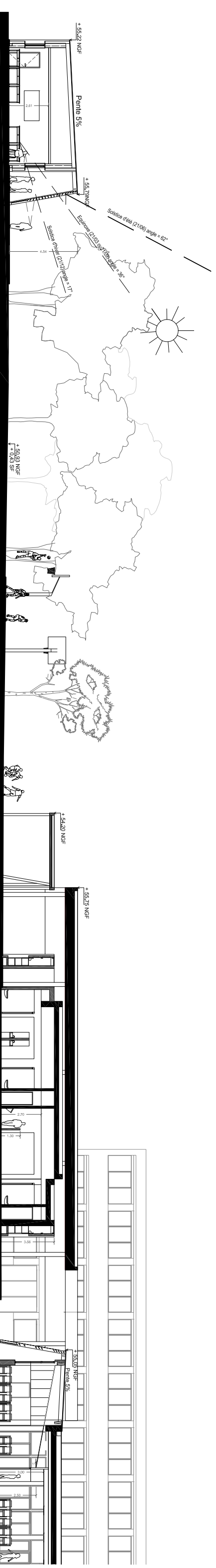


PLAN DE SITUATION_Ech : 1/1000°

- 1 Vie scolaire
- 2 Salle de musique
- 3 Salle d'art plastique
- 4 Salle de classes
- 5 Demi-pension
- 6 Cuisine
- 7 Extension demi-pension
- 8 Sanitaires garçons
- 9 Sanitaires filles
- 10 Salle de science



COUPE AA_Des salles de classes modulaires à la vie scolaire_Ech : 1/250°



COUPE BB_Des salles de classes modulaires au réfectoire_Ech : 1/250°

NOMENCLATURE

- ① Dallage béton
- ② Fondation cf. plan BET structure et CCTP
- ③ Isolation sous dallage
- ④ Polyane
- ⑤ Lit de sable sur 3cm
- ⑥ Platine métallique en acier galvanisé (pie de poteau à fixer avant coulage du dallage)
- ⑦ Poteau bois lamellé-collé
- ⑧ Enduit sur maçonnerie
- ⑨ Ossature secondaire pour fixation bardage
- ⑩ Pare pluie traité anti-UV
- ⑪ Panneau OSB
- ⑫ Isolation 150 mm
- ⑬ Pare-vapeur
- ⑭ Isolation 60 mm
- ⑮ Plaque de plâtre haute densité 13mm
- ⑯ Bardage bois (pin maritime panaché de 30x30mm, 30x60mm, 30x90 mm)
- ⑰ Chevrons
- ⑱ Platelage bois
- ⑲ Etanchéité EPDM
- ⑳ Isolation 250mm (en deux couches croisées)
- ㉑ Profil métallique en T y compris parties de fixation (support intermédiaire aux lames de bois)
- ㉒ Lames bois section 30x140mm, finition autoclave gris
- ㉓ Faux plafond type cf. CCTP

