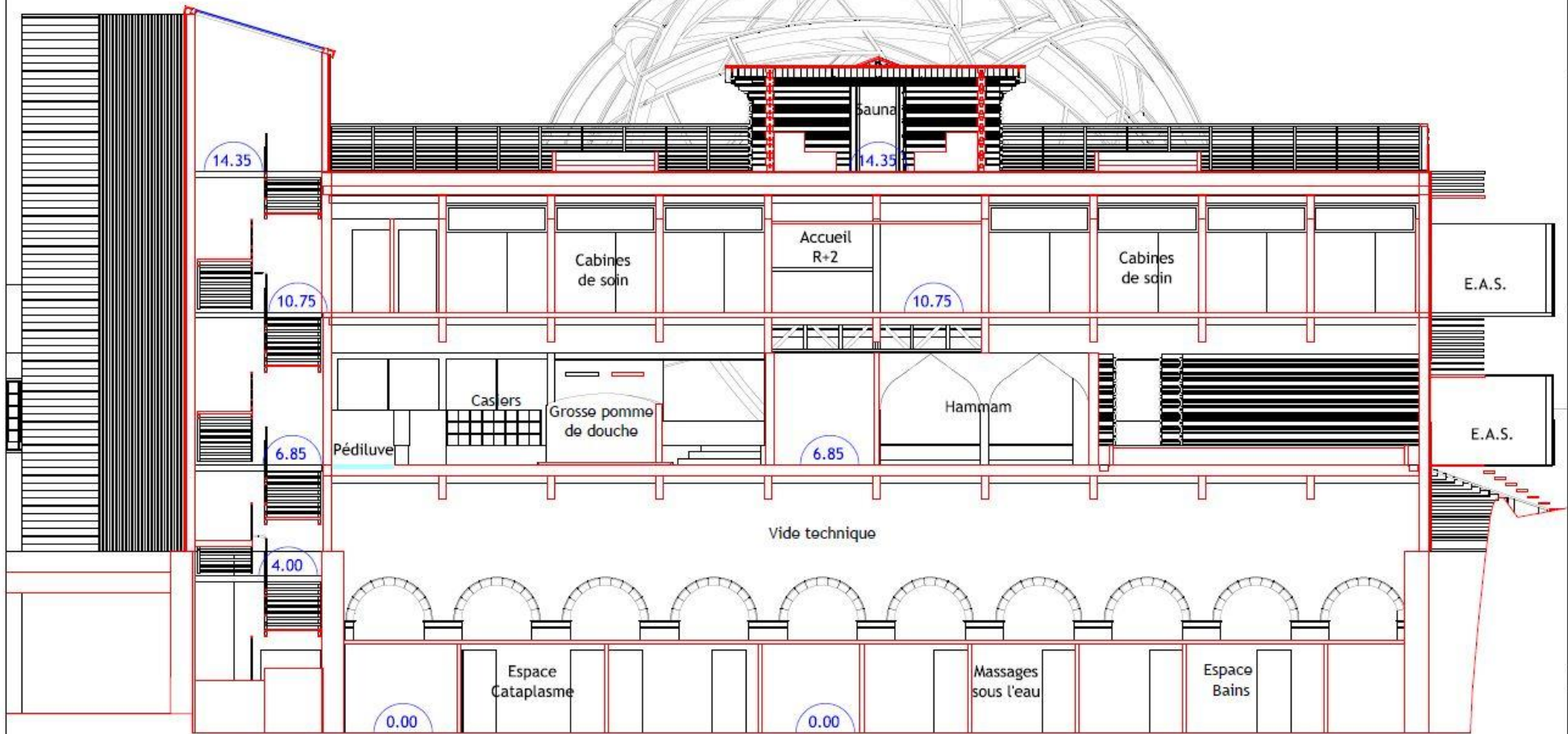
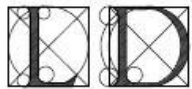


Verrière sur cage d'escalier



Ce document est la propriété de l'architecte Luc DEMOLOMBE et ne peut être reproduit ou communiqué sans son autorisation.



Luc DEMOLOMBE, architecte mandataire
Opération : LA BULLE DES EAUX BONNES

Plan : COUPE LONGITUDINALE BB
Titre : PLANS COUPES ET FAÇADES

748.22 NGF = 0.00

Echelle : 1/100e

Date : Juillet 2013
Phase : DCE PRO-EXE

Folio : 09

Indice : A