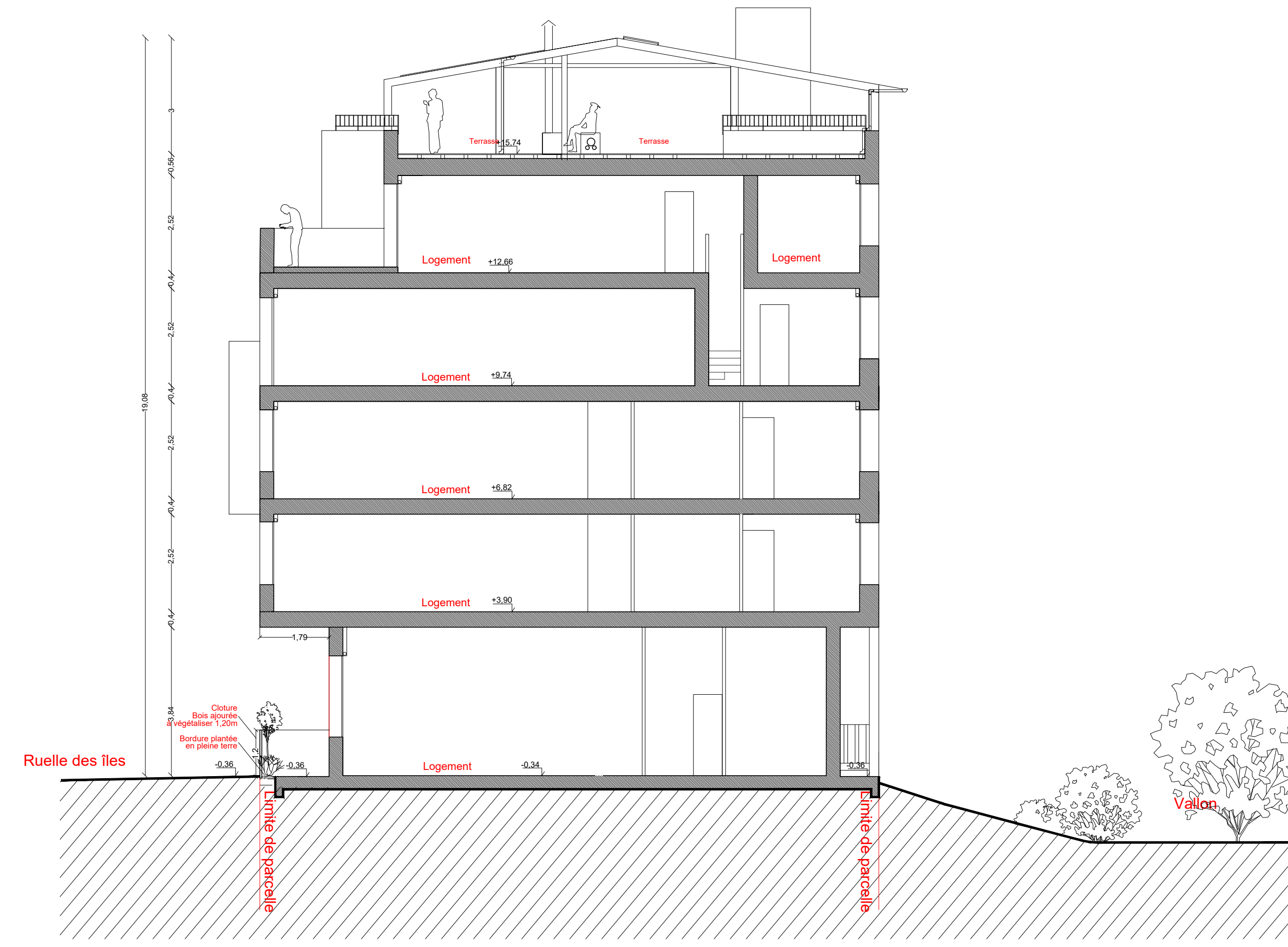
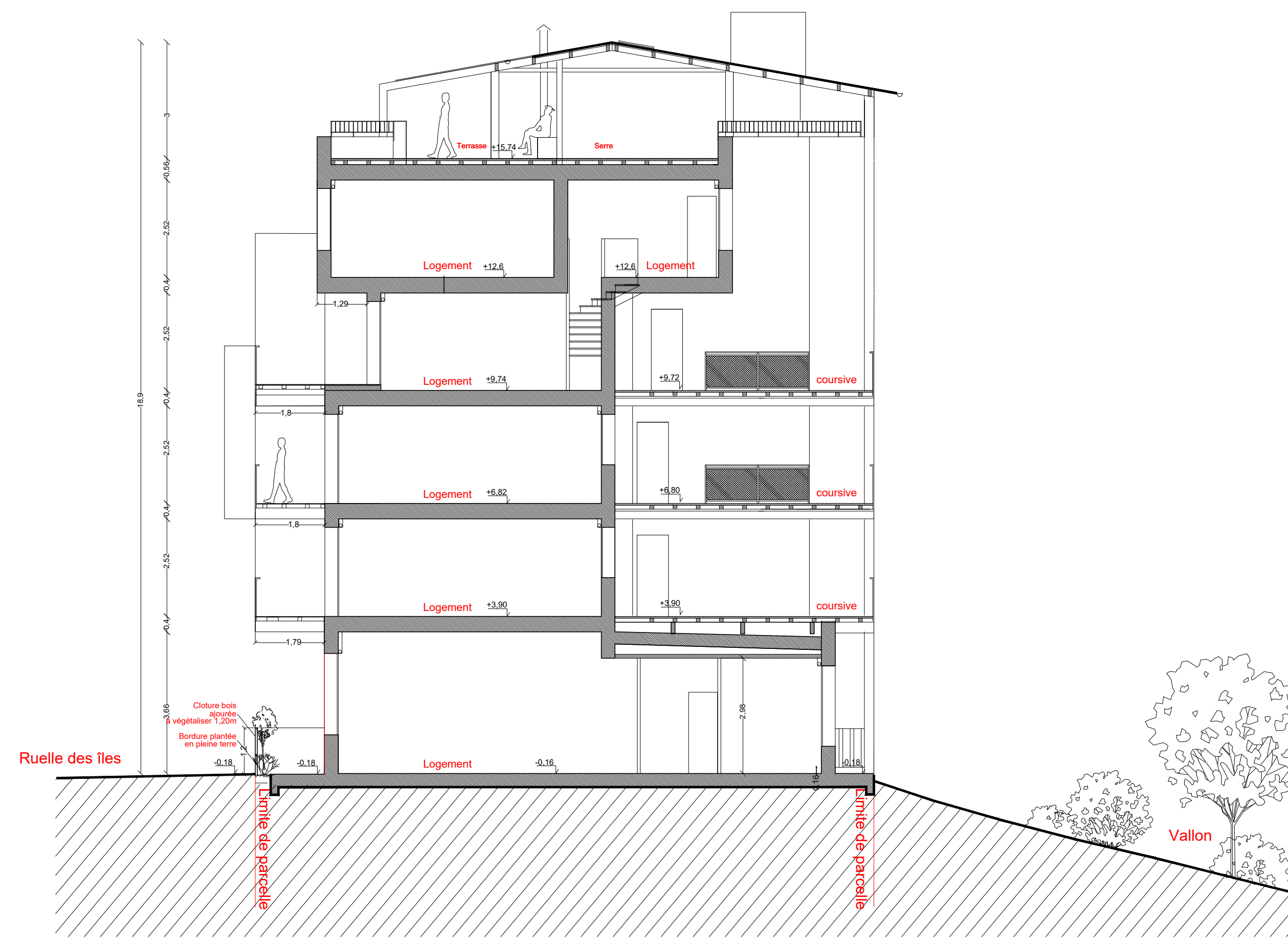


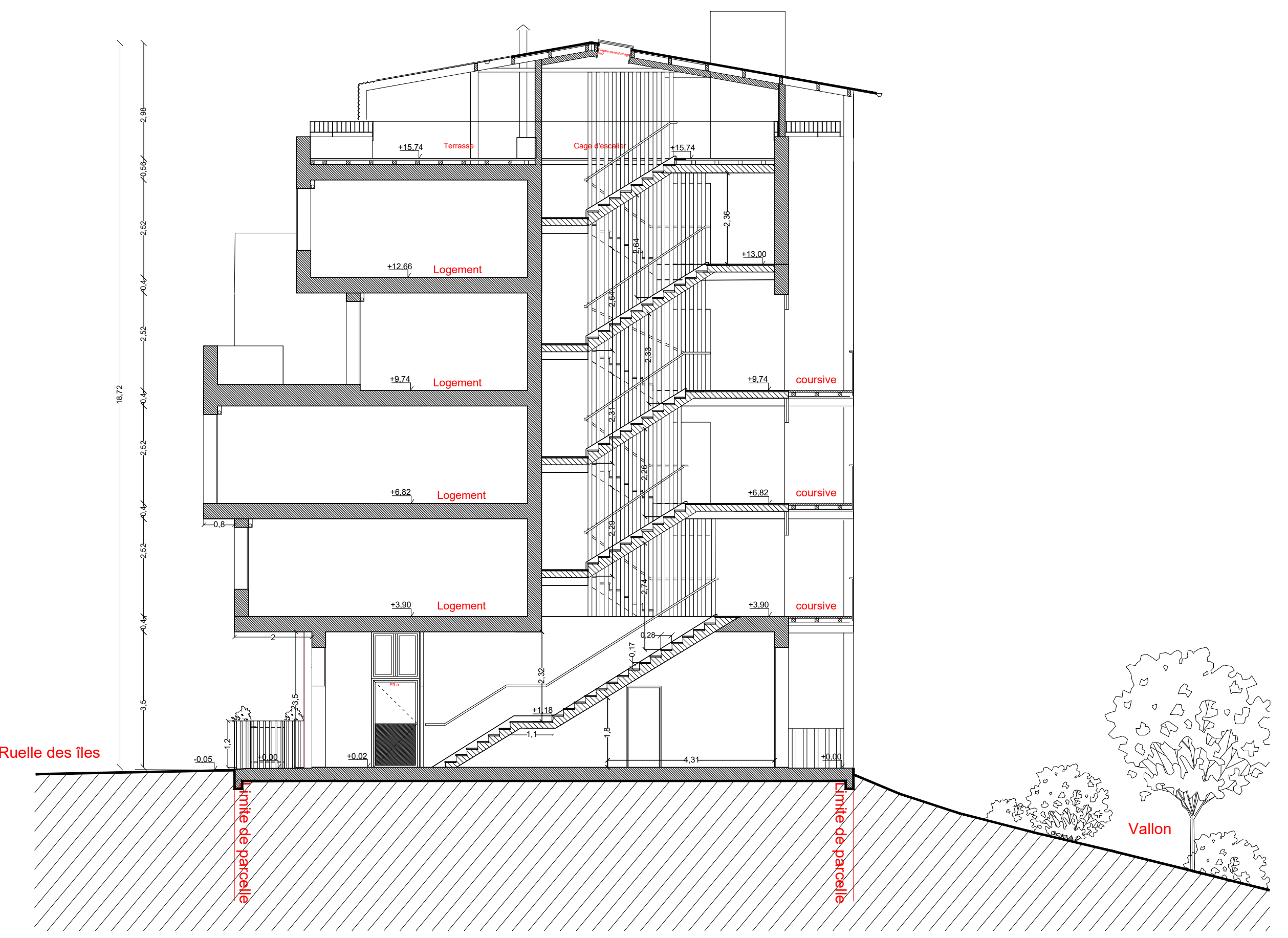
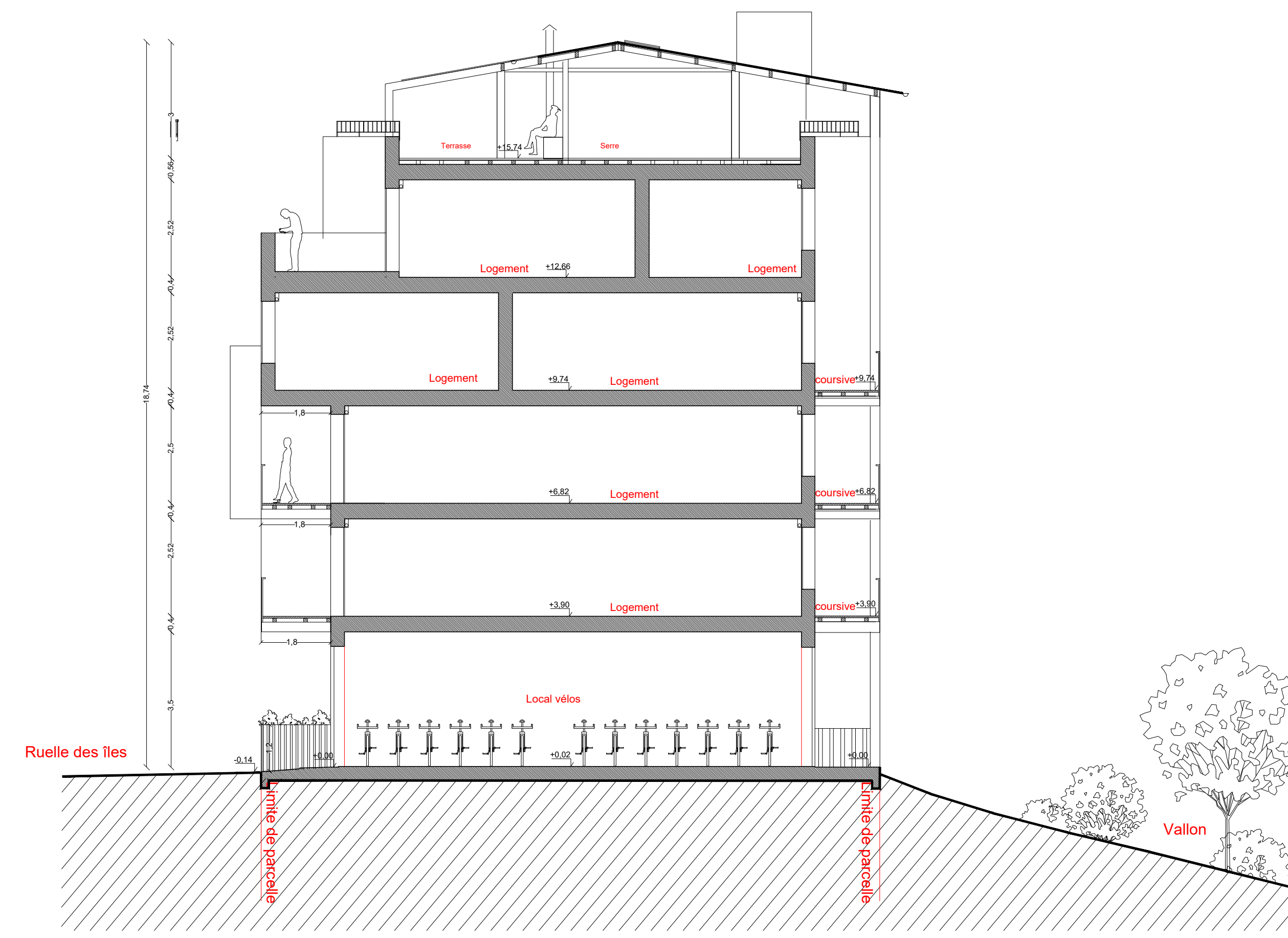
COUPE AA'



COUPE BB'



COUPE CC'



COUPE EE'

## 5.2.9: Coupes échelle 1/100e

phase EXE 10 10 2017

ZAC DE L'ÉCOQUARTIER FLUVIAL ÎLE-SAINT-DENIS (93)  
Construction d'un immeuble de 26 logements - LOT PB4

Maitrise d'oeuvre : JULIEN BELLER ARCHITECTE  
19, quai de St Martin 93400 1<sup>er</sup> Val Saint-Denis  
contact@julienbeller.archi Tél: 06 79 99 06 67

Maitrise d'ouvrage : SCCV l'Arche en l'île  
103, rue de Grenelle  
75007 Paris