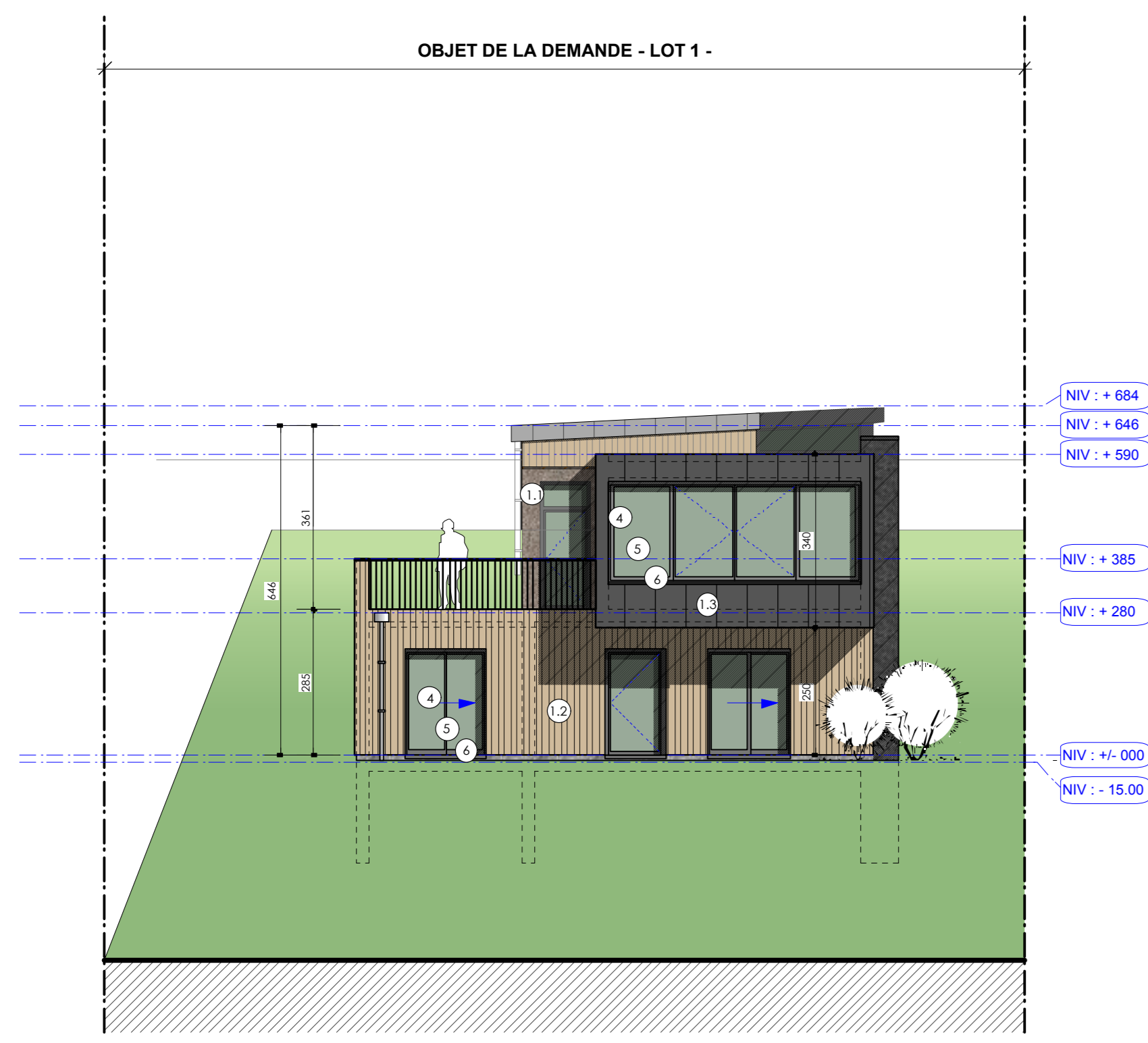
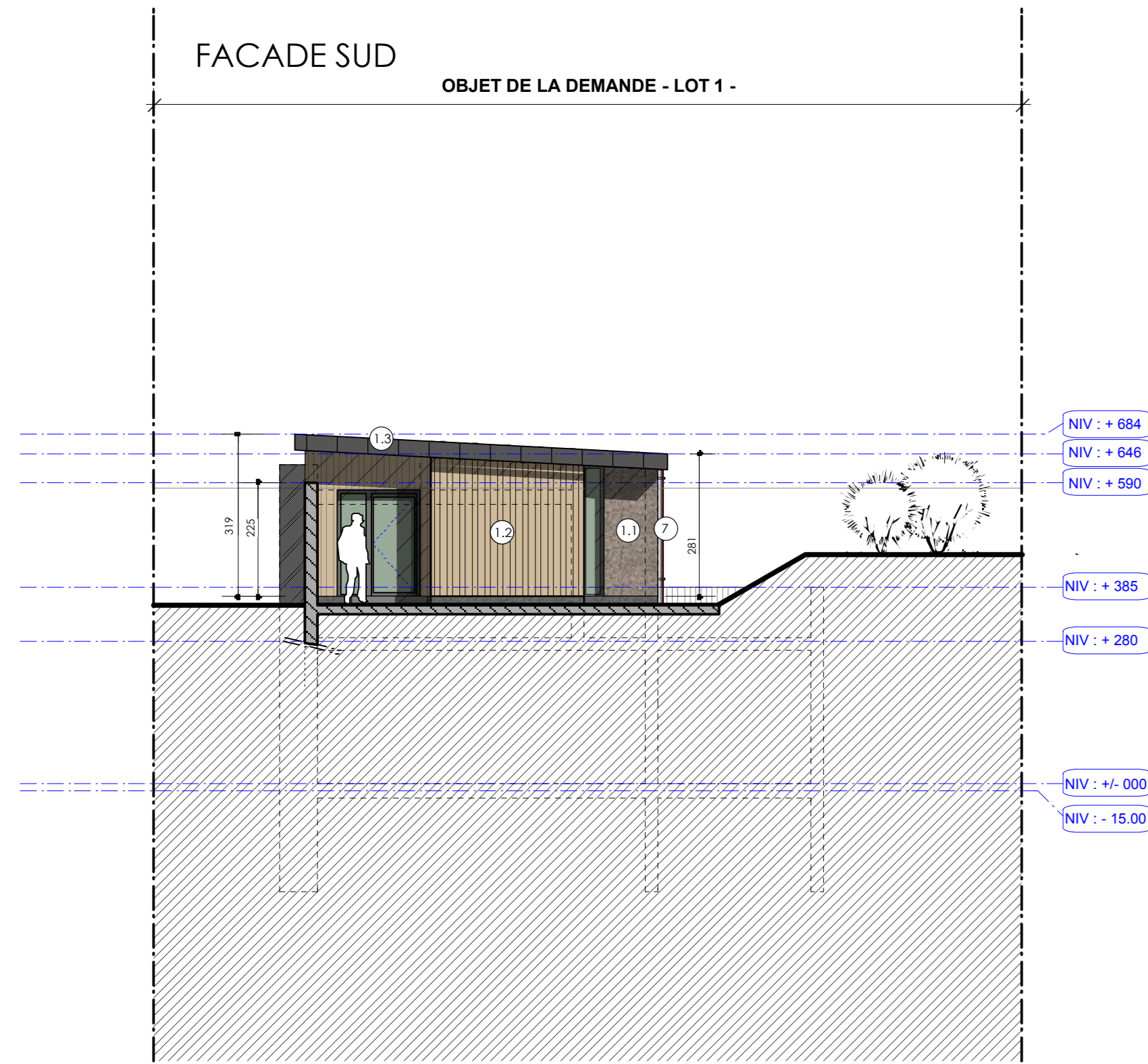


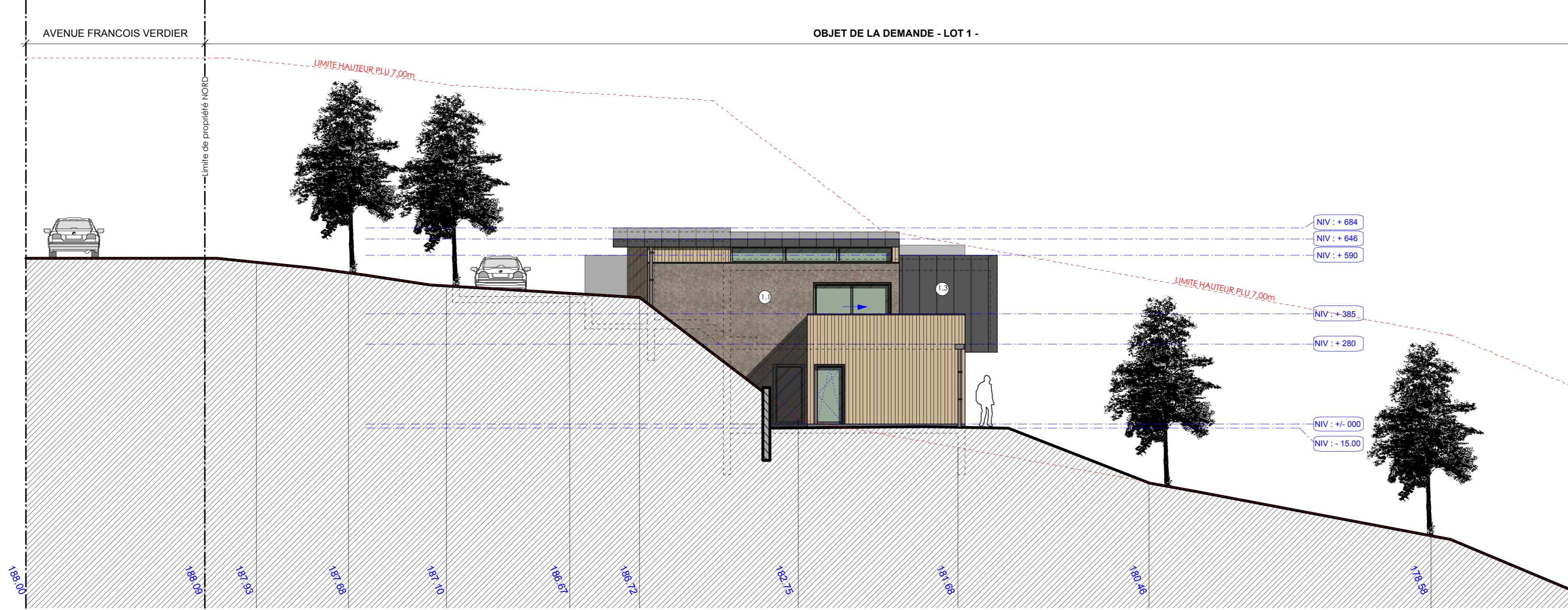
LOT 1
735 m²



FACADE SUD



FACADE NORD - (Principale visible depuis le domaine public)



FACADE OUEST



FACADE EST

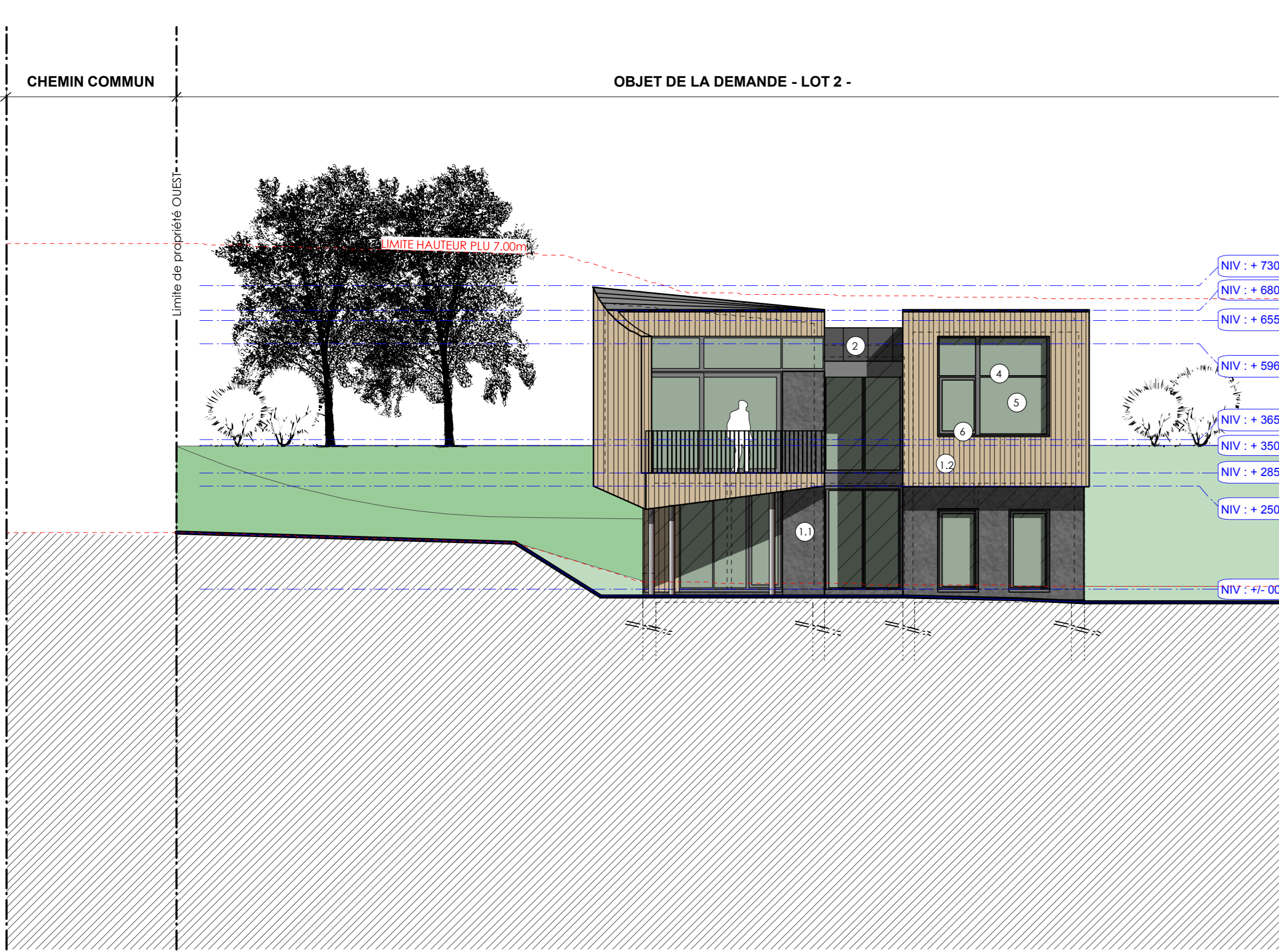
LEGENDE

	Servitude de passage réseaux (EU / EP / AEP / EDF / ERDF) Lots communs
	Aire de présentation poubelle
	Réseaux raccordés sur le réseau public
	Réglementation PLU

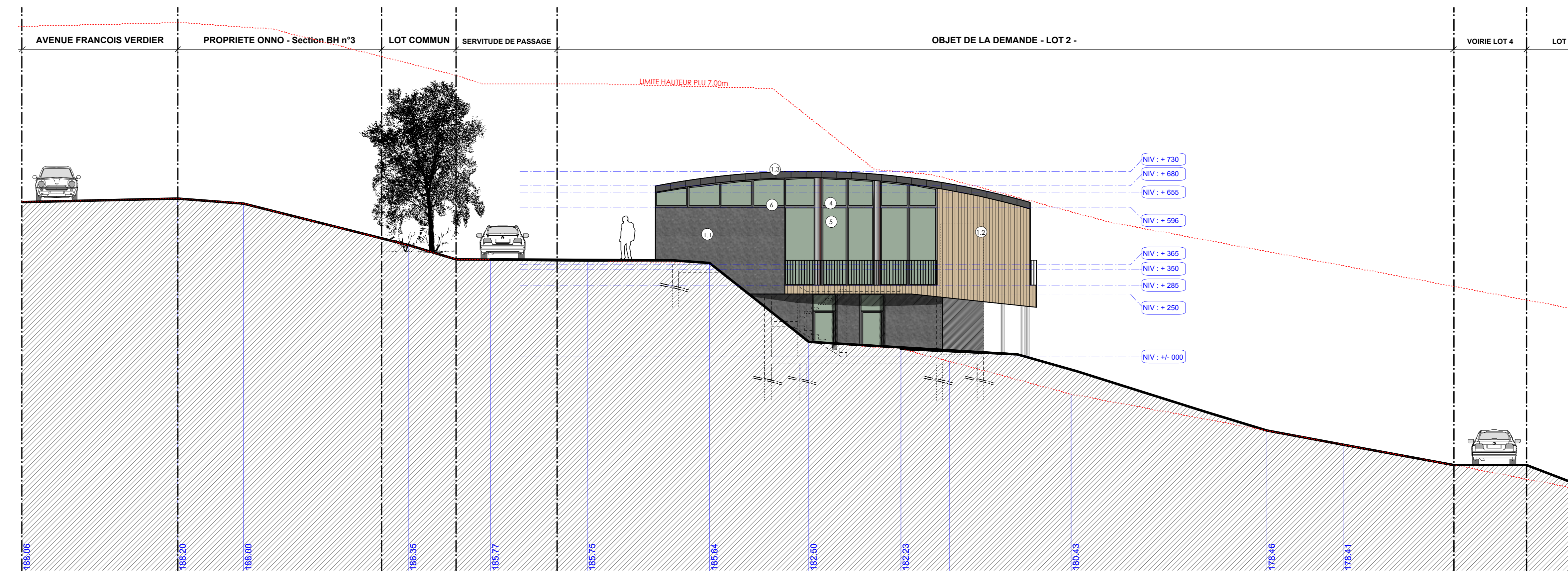
LEGENDE DES MATERIAUX

①	Revêtement extérieur : Enduit minéral ton gris finition gratté fin.
②	Revêtement extérieur : Bardage bois vertical teinte naturelle.
③	Revêtement extérieur : Zinc pose verticale teinte grise.
④	Toiture aspect Zinc teinte grise.
⑤	Toiture terrasse
⑥	Châssis aluminium - ton gris anthracite RAL 9006
⑦	Double vitrage clair U = 1,10 W/m ² K
⑧	Seuils aluminium - ton gris anthracite RAL 9006
⑨	DEP & gouttières - zinc naturel

LOT 2
735 m²



FACADE SUD



FACADE OUEST

DEPARTEMENT HAUTE GARONNE
Commune de PIBRAC

Construction de 4 habitations unifamiliales

Maître d'Oeuvre
Hubert Jean-Michel architecte n°ordre 078814
12, Chemin du Martin 31100 Toulouse
Tel. : +33 (0) 6 51 69 29 34
Tel. : +33 (0) 5 61 40 37 92

Maître d'Ouvrage
SCIA DINA
Gérard Stéphane Branger
12, Allée Docteur Zamenhof 31100 Toulouse

Géomètre Expert
VALORIS - Simon Bazalgette
61, Route de Toulouse BP 47
31190 Auterive

Adresse du chantier
9, Avenue François Verdier 31820 Pibrac
Section BH n°35-43-44
Surface : 4408 m²

PC
3/5

PCMS - Plan des façades et des toitures 1/100
LOT 1 - LOT 2

Modifications :	Date
Demande de permis de construire	22/05/12

Ce document reste la propriété de Jean-Michel Hubert architecte. Il ne peut être reproduit ni communiqué à des tiers sans autorisation expresse. Les cotes, légendes, matériaux, nature, couleur, aspect, symboles sont donnés à titre indicatif et doivent être vérifiés par les entreprises.