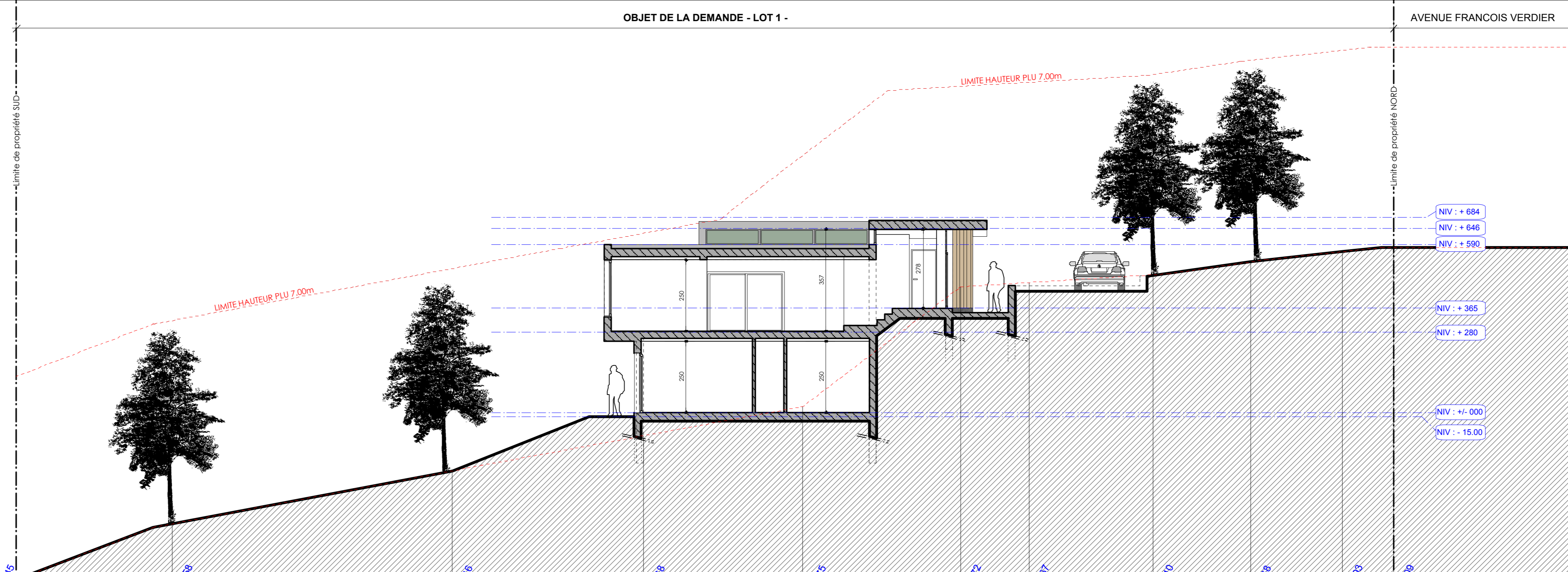
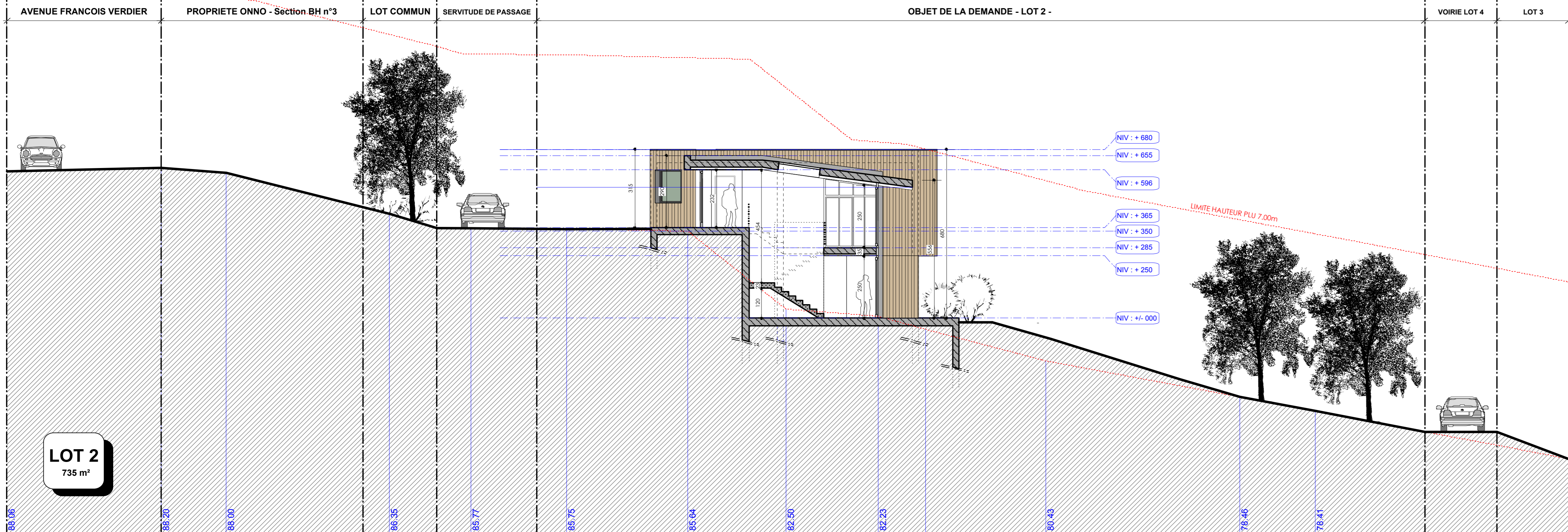


**LOT 1**  
735 m<sup>2</sup>

COUPE VERTICALE AA'

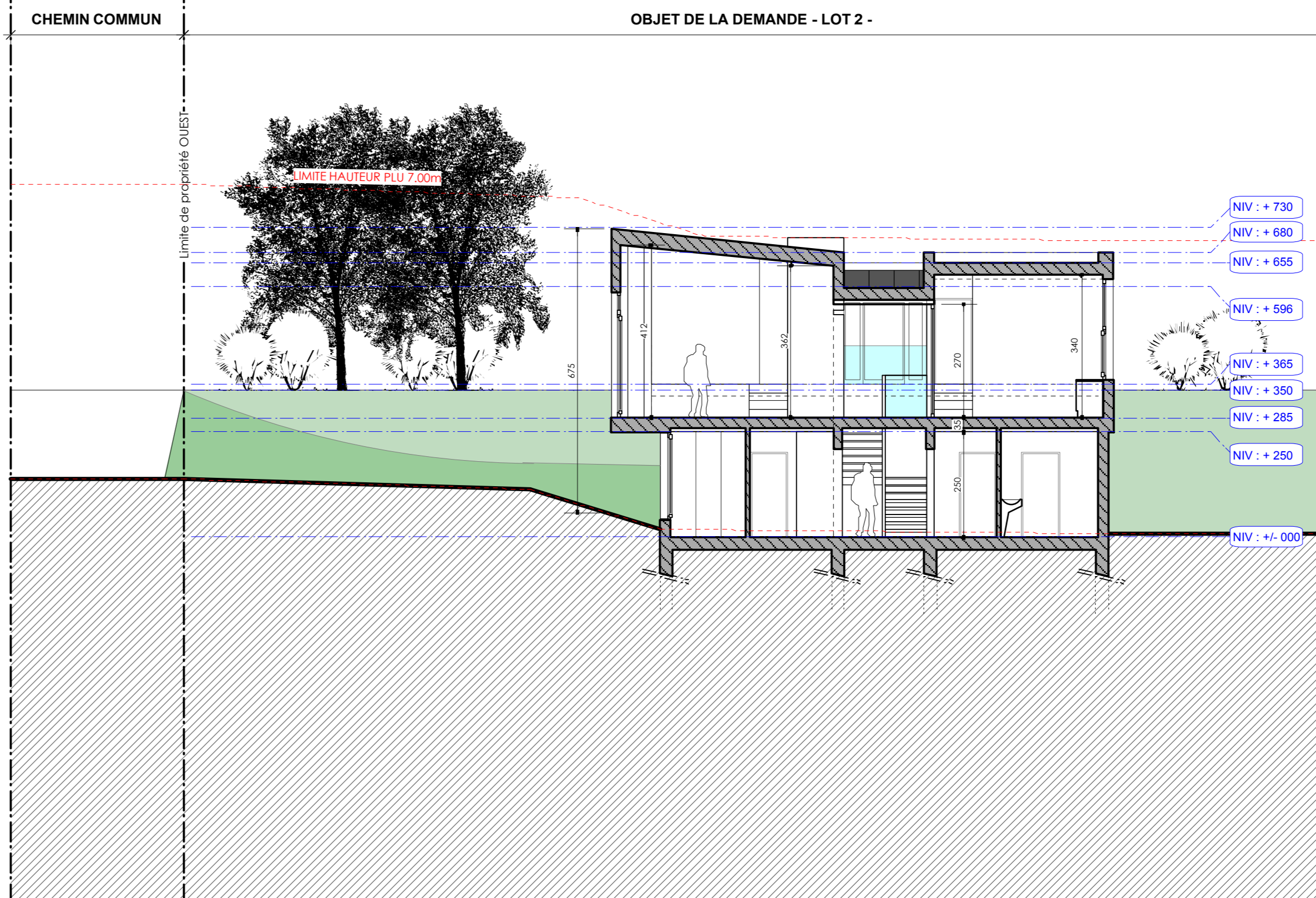


COUPE HORIZONTALE BB'

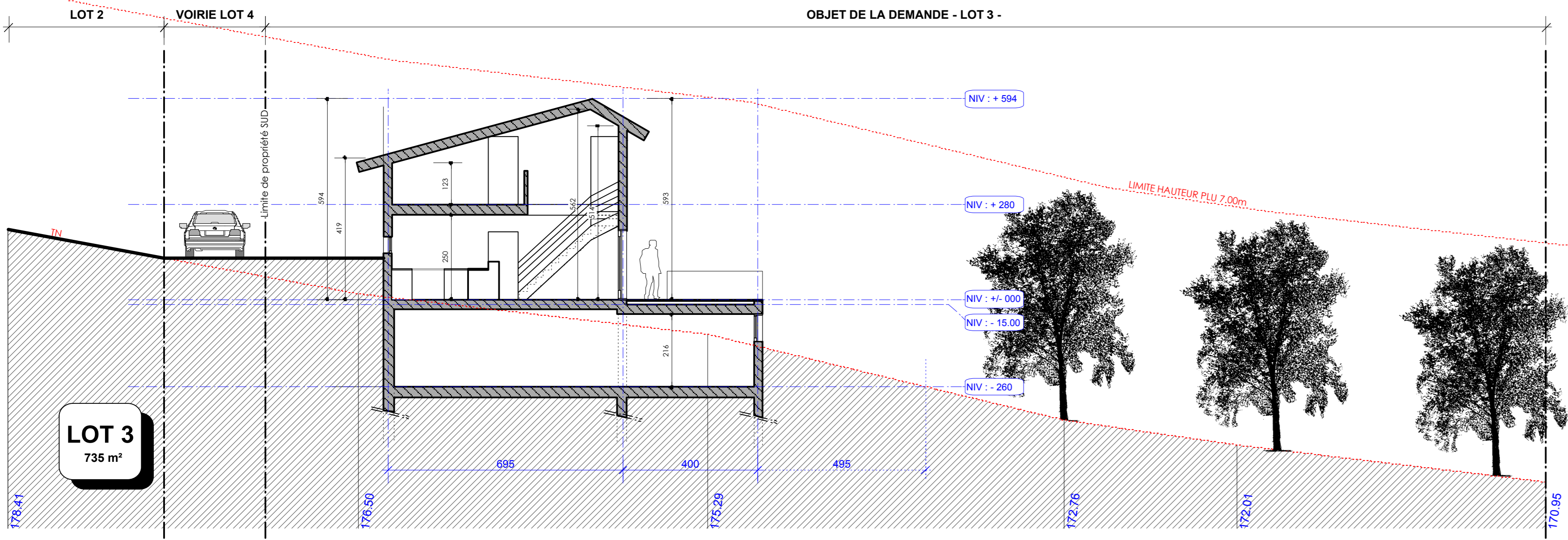


**LOT 2**  
735 m<sup>2</sup>

COUPE HORIZONTALE AA'

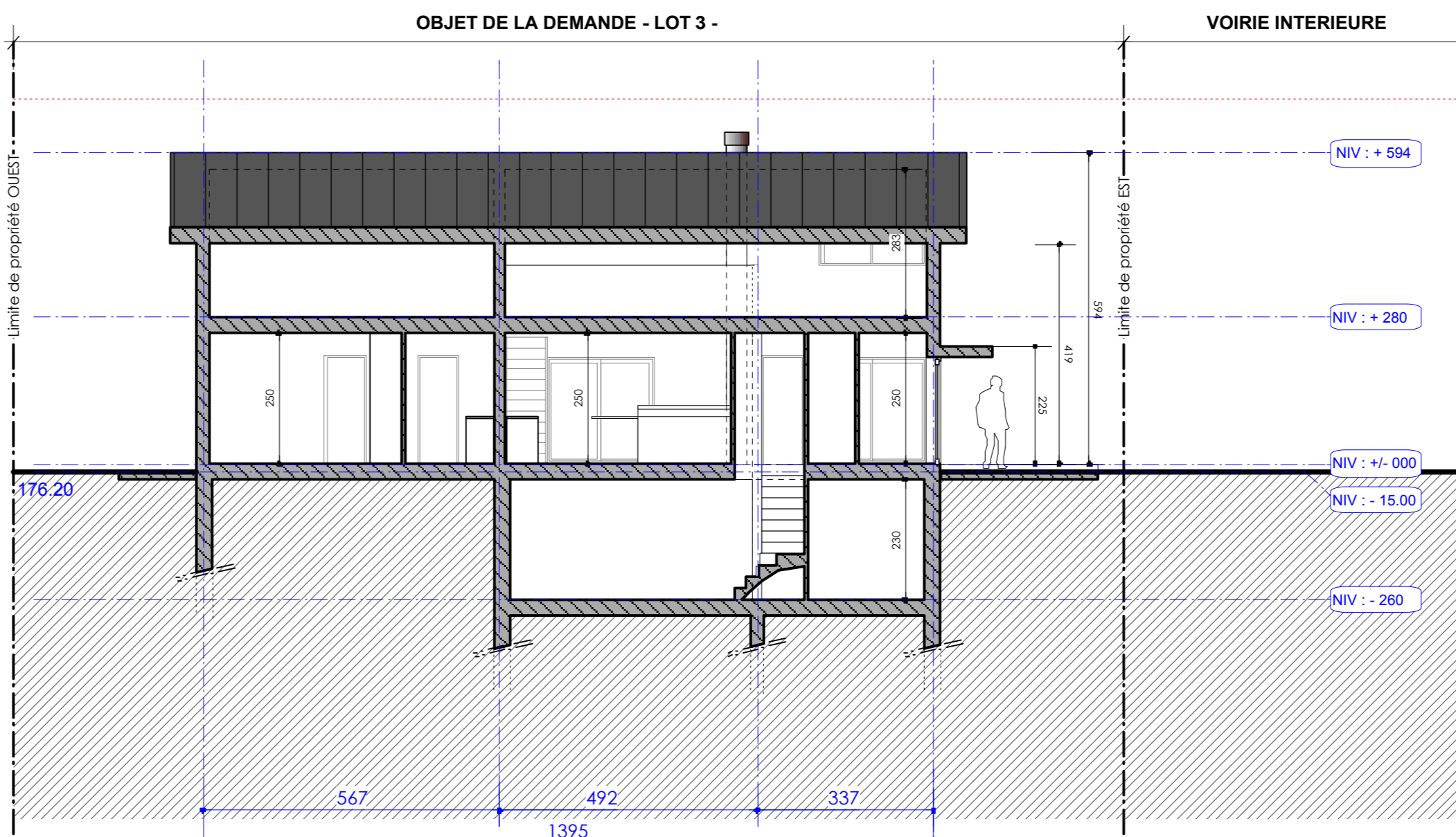


COUPE VERTICALE BB'

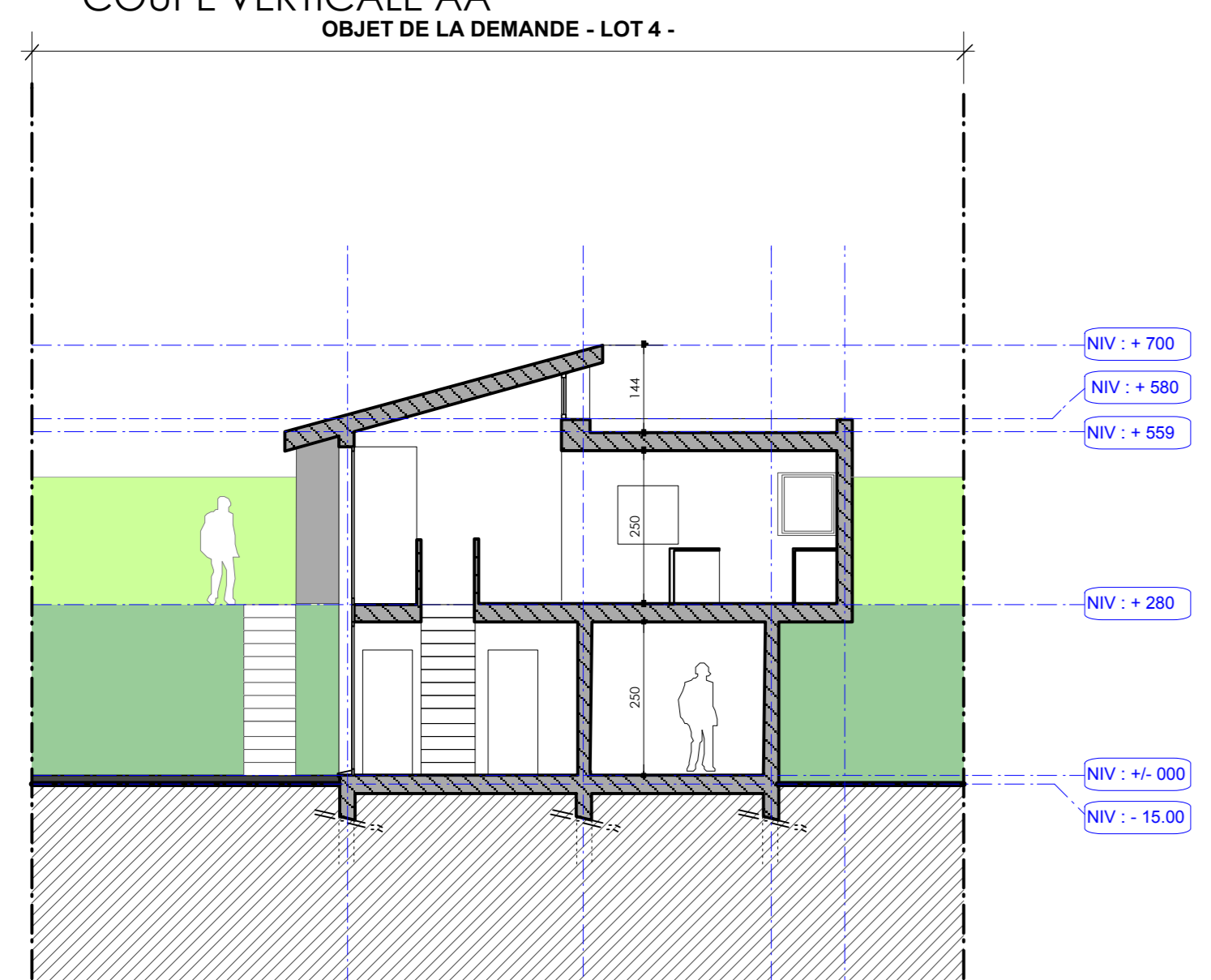


**LOT 3**  
735 m<sup>2</sup>

COUPE VERTICALE AA'

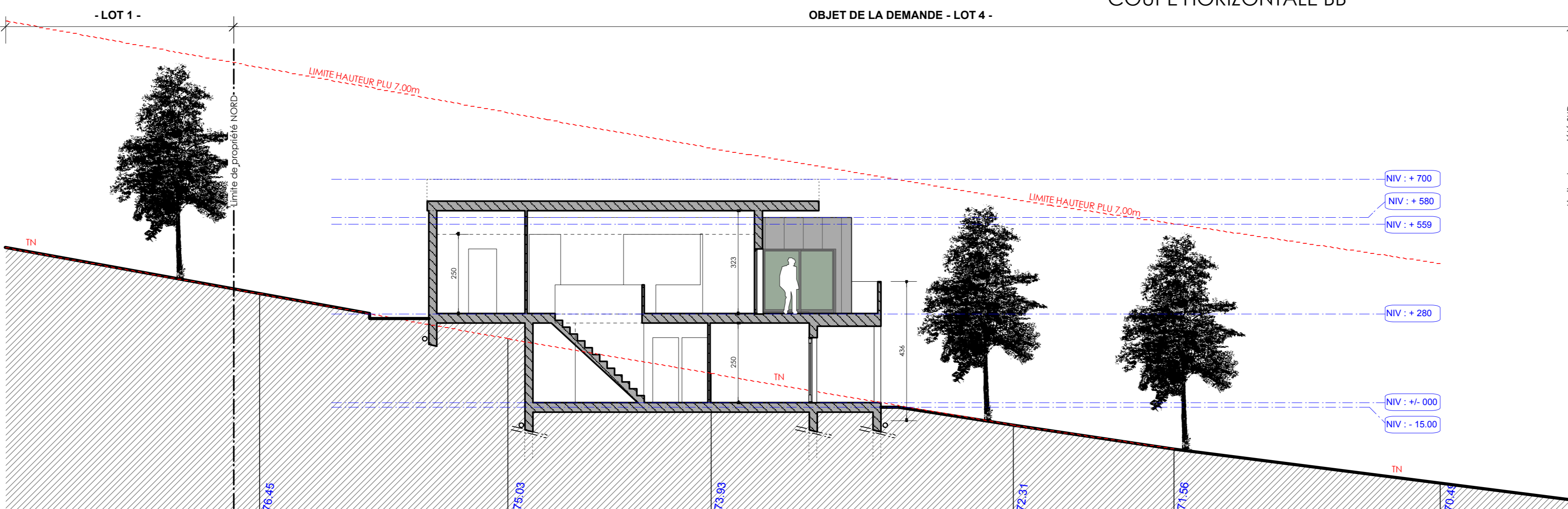


COUPE HORIZONTALE BB'



**LOT 4**  
735 m<sup>2</sup>

COUPE VERTICALE BB'



COUPE HORIZONTALE AA'

LEGENDE	
	Servitude de passage réseaux (EU / EP / AEP / EDF / ERDF)
	Lots communs
	Aire de présentation publique
	Réseaux raccordés sur le réseau public
	Réglementation PLU

LEGENDE DES MATERIAUX	
①	Revêtement extérieur : Enduit minéral ton gris finition gratté fin.
②	Revêtement extérieur : Bardage bois vertical teinte naturelle.
③	Revêtement extérieur : Zinc pose verticale teinte grise.
④	Toiture aspect Zinc teinte grise.
⑤	Toiture terrasse
⑥	Châssis aluminium - ton gris anthracite RAL 9006
⑦	Double vitrage clair U = 1,10 W/m <sup>2</sup> K
⑧	Seuils aluminium - ton gris anthracite RAL 9006
⑨	DEP & gouttières - zinc naturel

**DEPARTEMENT HAUTE GARONNE**  
Commune de PIBRAC

Construction de 4 habitations unifamiliales

**Maître d'Oeuvre**  
Hubert Jean-Michel architecte n°ordre 078814  
12, Chemin du Marcin 31100 Toulouse  
Tel. : +33 (0) 6 51 69 29 34  
Tel. : +33 (0) 5 61 40 37 92

**Maître d'Ouvrage**  
SCIA DINA  
Gérard Stéphane Branger  
12, Allée Docteur Zamenhof 31100 Toulouse

**Géomètre Expert**  
VALORIS - Simon Bazalgette  
61, Route de Toulouse BP 47  
31190 Auterive

**Adresse du chantier**  
9, Avenue François Verdier 31820 Pibrac  
Section BH n°35-43-44  
**Surface : 4408 m<sup>2</sup>**

PCW 3 - Plan en coupe	1/100
LOT 1 - LOT 2 - LOT 3 - LOT 4	

**PC**  
**2/5**

e-mail :  
hubert.jean-michel@hjm-architecte.com

Modifications :	Date
Demande de permis de construire	22/05/12

Ce document reste la propriété de Jean-Michel Hubert architecte. Il ne peut être reproduit ni communiqué à des tiers sans autorisation expresse. Les cotes, légendes, matériaux, nature, couleur, aspect, symboles sont donnés à titre indicatif et doivent être vérifiés par les entreprises.